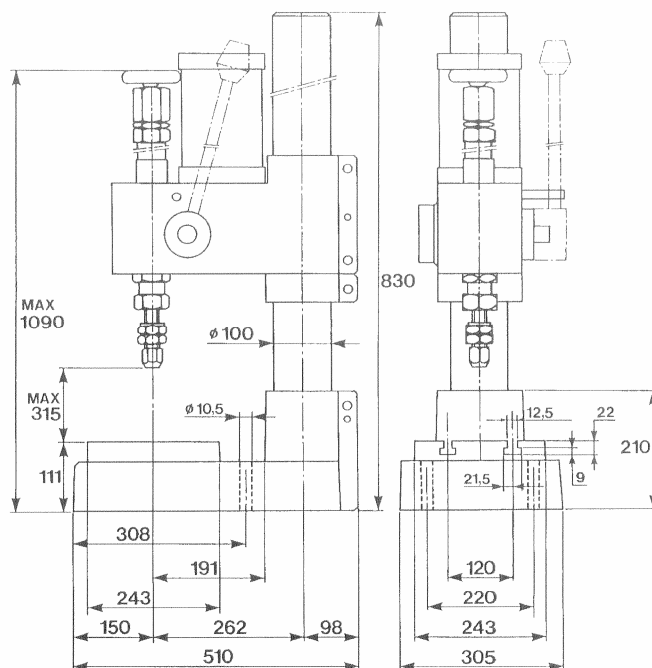
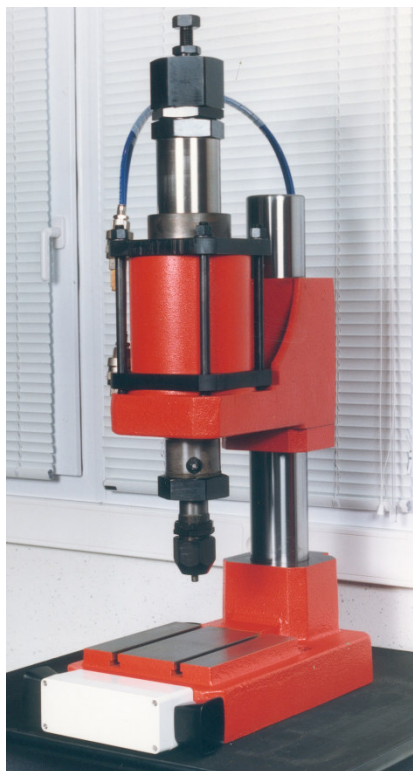


# FRAP S1

## MARCARE IN ADANCIME

Mașina cu percuție manuală pentru marcarea, numerotare, reperare, sertizare, nituire, poansonare.



### CARACTERISTICI

- Forța de lovire reglabila de la 0 la 7500 kg
- Greutate : 165 kg
- Functionare : presiune de aer 6 bar
- Comanda de securitate bi-manuala
- Productivitate orara : 2000 percuții in medie
- Dispozitiv anti dubla lovitura
- Coadă : Ø 16 x 50
- Posibilitate de montaj pe o coloana mai lunga
- Noi realizam toate gravurile adaptabile pe aceasta mașina.

Ne rezervam dreptul de a aduce imbunatatiri si modificări acestui material. Aceasta pagina nu are caracter contractual