

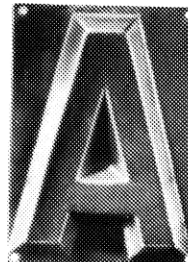
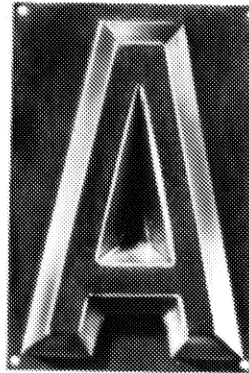
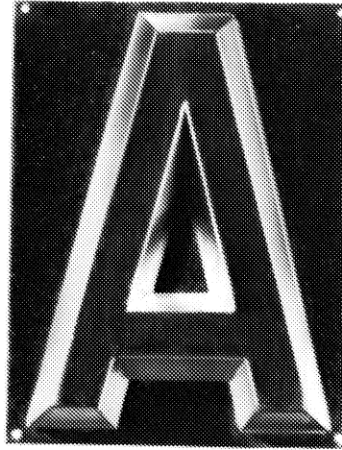
CARACTERE PENTRU TURNATORII

IDENTIFICAREA MODELELOR DE TURNATORIE

Ambutisarea in relief adanc a acestor caractere le confera o excelenta rezistenta la presiunea de turnare. Baza rectangulara permite o aliniere foarte facila. Aceste caractere pot fi fi bătute în cuie, lipite sau sudate pe modele.

CARACTERISTICI

- # Material: Alama
- # Găuri de fixare : Ø 1
- # Inaltime in mm :
4 - 6 - 8 - 10 - 12 - 15 - 18
20 - 23 - 25 - 32 - 40 - 50
- # Ambalate în cutii cate 10



DISPONIBILE PE STOC

Scara 1:1