

# BLOCURI GRAVATE

## Pentru pistoale marcarea cu cartușe

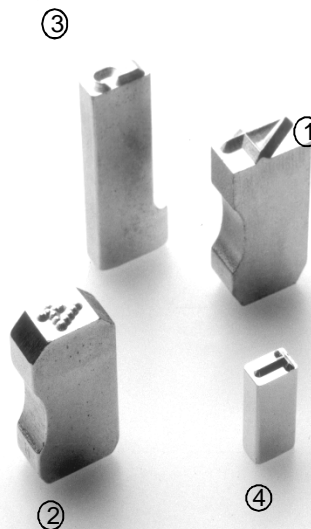
### MARCARE IN ADANCIME

Blocuri gravate adaptabile pe toate pistoalele de marcarea cu cartușe, indiferent de producător. Aceste blocuri permit o marcarea foarte profunda fara sursa de energie convenționala.

#### CARACTERISTICI:

- # Oțel foarte rezistent la șocuri, tratat la 58/60 HRC și nichelat
- # Gravura in relief pe invers

- ① **Bloc slot 16 x 32 x latimea functie de inaltimea caracter**  
Gravura transanta  
Inaltime caractere: 4 - 6 - 8 - 10 și 12 mm
- ② **Bloc slot 16 x 32 x latimea functie de inaltimea caracter**  
Gravura tip bule mini-stress pentru evitarea creerii de tensiuni  
Inaltime caractere: 6 - 8 - 10 și 12 mm
- ③ **Bloc cu calcai 15/12 x 40 x latimea functie de inaltimea caracter**  
Gravura transanta  
Inaltime caractere: 6 - 8 și 10 mm
- ④ **Bloc standard de serie mare**  
6 x 3 x 19 - 8 x 4 x 19 - 8 x 5 x 19 mm  
Gravura transanta sau tip bule mini-stress  
Inaltime caractere: 3 - 4 și 5 mm



La cerere :

- Sigle sau grafica speciala
- Caseta de aranjare cu 120 locasuri
- Unelte de lovire cu cartuse
- Cartuse