



RABOURDIN



**90 ans d'histoire,
une aventure industrielle.**



C'est au cœur du 10^e arrondissement de Paris que Louis RABOURDIN installe en 1926 son premier atelier.

Spécialisé dans le décolletage, RABOURDIN réalise des pièces pour l'industrie automobile et des vis à destination des chemins de fer.

Au cours des années 50 et sous l'impulsion de Guy RABOURDIN, le fils de Louis, la standardisation des pièces marque un véritable tournant dans l'entreprise familiale, notamment avec l'apparition du premier Catalogue GR.

Depuis l'origine, RABOURDIN a toujours su se différencier, encore aujourd'hui, de par ses savoir-faire spécifiques dans les procédés de matriçage, de rectification et de traitement thermique.

Depuis le début des années 70, RABOURDIN est devenu un acteur majeur dans le domaine des éléments normalisés à destination des fabricants de moules et de découpe, tout en conservant la mécanique de précision pour des besoins spécifiques.

En 2015, une page se tourne avec le rachat de l'entreprise par la 4^e génération, Juliette et Guillaume RABOURDIN.

Ils se lancent alors dans un projet de profondes réformes et de modernisation de l'outil industriel, dans l'optique de retrouver une place de leader.

Depuis, les priorités de la nouvelle équipe dirigeante sont le retour à un service client performant, le maintien d'une qualité qui a fait toute la renommée de l'entreprise et le développement de nouveaux produits ceci afin d'accompagner au mieux la croissance de leurs clients.

RABOURDIN est en marche pour fidéliser ses clients et partir à la conquête de nouveaux marchés en France et à l'international.



Guy RABOURDIN



4^e génération - Guillaume et Juliette RABOURDIN



PLAQUE DE FROTTEMENT / WEAR PLATE



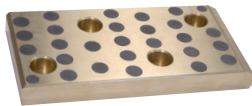
REF. 5113-5112...p309
REF. 5141...p314
REF. 5151...p315

PLAQUE DE FROTTEMENT ACIER
WEAR PLATE (STEEL)



REF. 5120-5121...p316

PLAQUE DE FROTTEMENT LAITON
WEAR PLATE (BRASS)



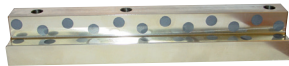
REF. 5124-5125...318
REF. 5144...323
REF. 5154...324

PLAQUE DE FROTTEMENT LAITON
AVEC INSERTS
WEAR PLATE (BRASS WITH INSERTS)



REF. 5184...p326
REF. 5164...p335
REF. 5184...p336

PLAQUE DE FROTTEMENT LAITON
AVEC INSERTS
WEAR PLATE (BRASS WITH INSERTS)



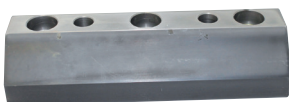
REF. 5174...p337
REF. 5184...p338

EQUERRE DE FROTTEMENT
LAITON AVEC INSERTS
WEAR SLIDE RAIL (BRASS
WITH INSERTS)



REF. 5174...p340

1/2 VE A 45° EN BRONZE AVEC
INSERTS
1/2 "VEE" 45° WEAR SLIDE RAIL
(BRONZE WITH INSERTS)



REF. 5123...p341
REF. 5128...p344
REF. 5129...p345
REF. 5130...p347

1/2 VE A 45° EN ACIER
1/2 „VEE“ 45° WEAR SLIDE RAIL
(STEEL)



REF. 5122...p342
REF. 5127...p346

VE DE CENTRAGE
VEE CENTERING WEAR SLIDE
RAIL



REF. 5250...p349
REF. 5251...p350
REF. 5252...p351

PLAQUE ELECTROPNEUMATIQUE
ELECTROPNEUMATIC PLATE

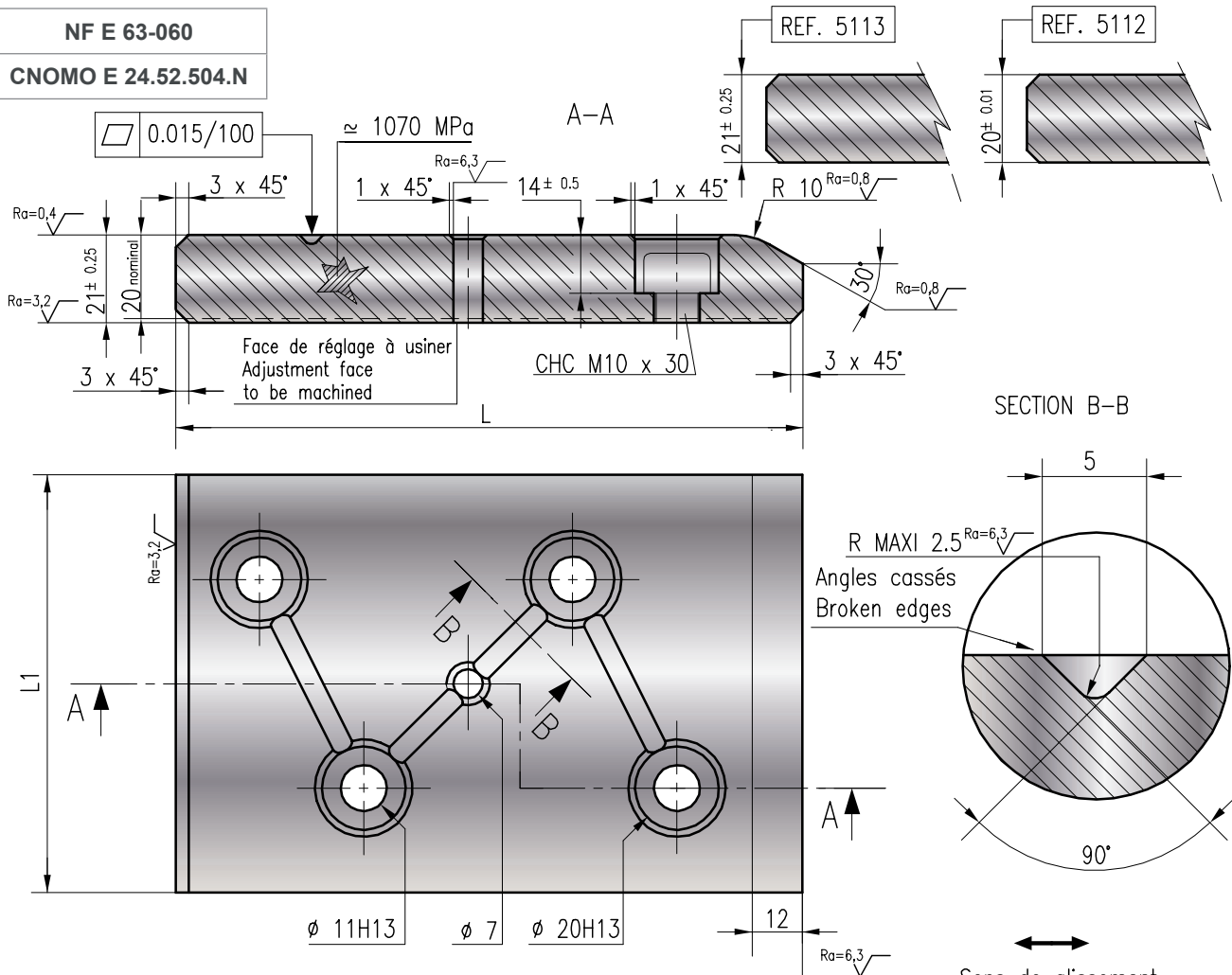
5113-5112

PLAQUE DE FROTTEMENT ACIER WEAR PLATE (STEEL)

REF. 5112 L1=100 L=200 → 5112-100-200
 REF. 5113 L1=100 L=200 → 5113-100-200



NF E 63-060
CNOMO E 24.52.504.N



Mat : Acier 16 NC6 T8 ou équivalent. Dureté à 60 HRC
 Mat : Steel 16 NC6 T8 or equivalent. Hardness to 60 HRC

* sur demande / on request

CODE MABEC PSA		CODE MABEC RENAULT		L1	L	REF. 5113 EP. 21	REF. 5112 EP. 20
REF. 5113	REF. 5112	REF. 5113	REF. 5112				
Z000166213		P 446 625 854		70	100		*
P 446 626 558		P 446 626 558		70	150		*
P 446 627 059		P 446 627 059		70	200		*
P 446 625 855		P 446 625 855		100	100		*
P 446 626 559		P 446 626 559		100	150		*
P 446 627 060		P 446 627 060		100	200		*
P 446 627 454		P 446 627 454		100	250		*
P 446 627 754		P 446 627 754		100	300		*
P 446 626 560		P 446 626 560		150	100		*
P 446 626 561		P 446 626 561		150	150		*
P 446 627 061		P 446 627 061		150	200		*
P 446 627 455		P 446 627 455		150	250		*
P 446 627 755		P 446 627 755		150	300		*
Z000166220		P 446 627 062		200	100		*



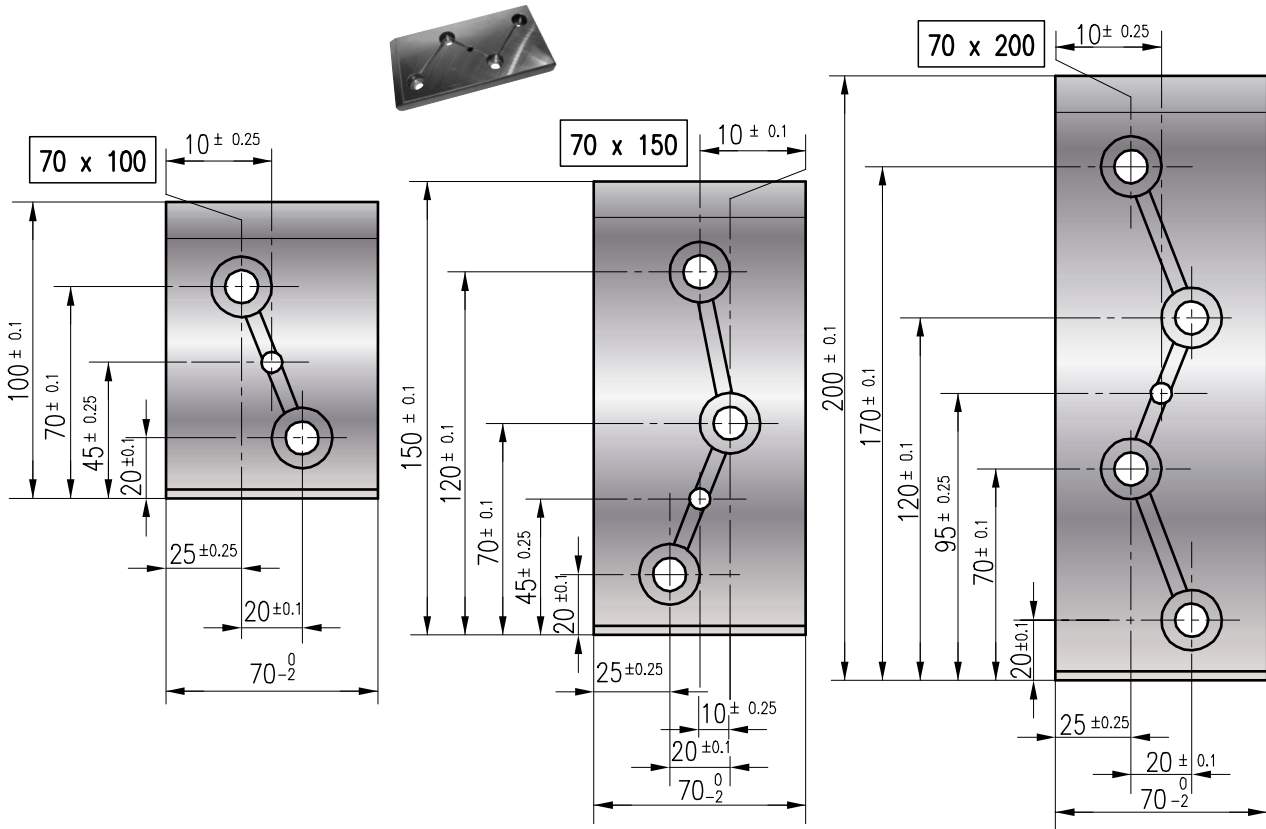


5113-5112

LARGEUR 70
WIDTH 70

NF E 63-060

CNOMO E 24.52.504.N

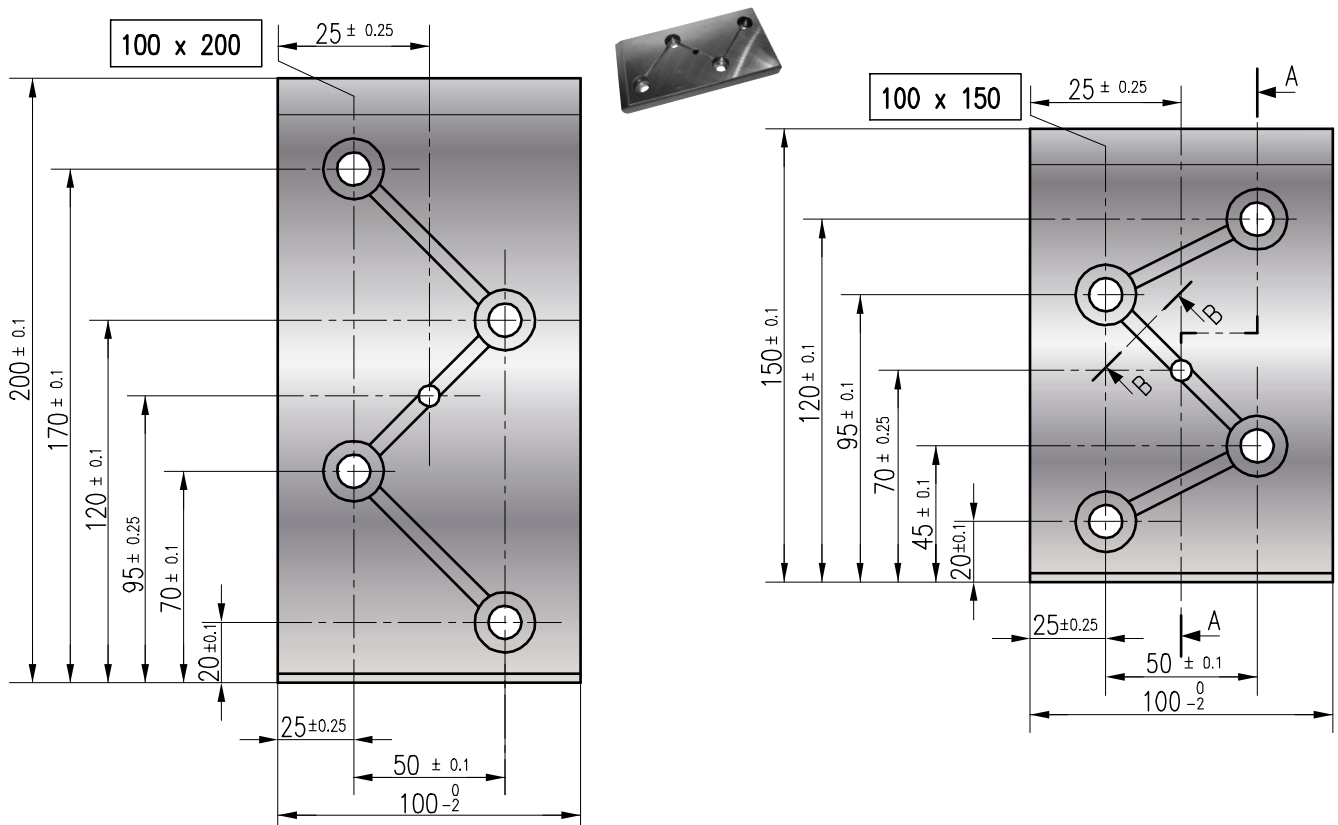


5113-5112

LARGEUR 100
WIDTH 100

NF E 63-060

CNOMO E 24.52.504.N

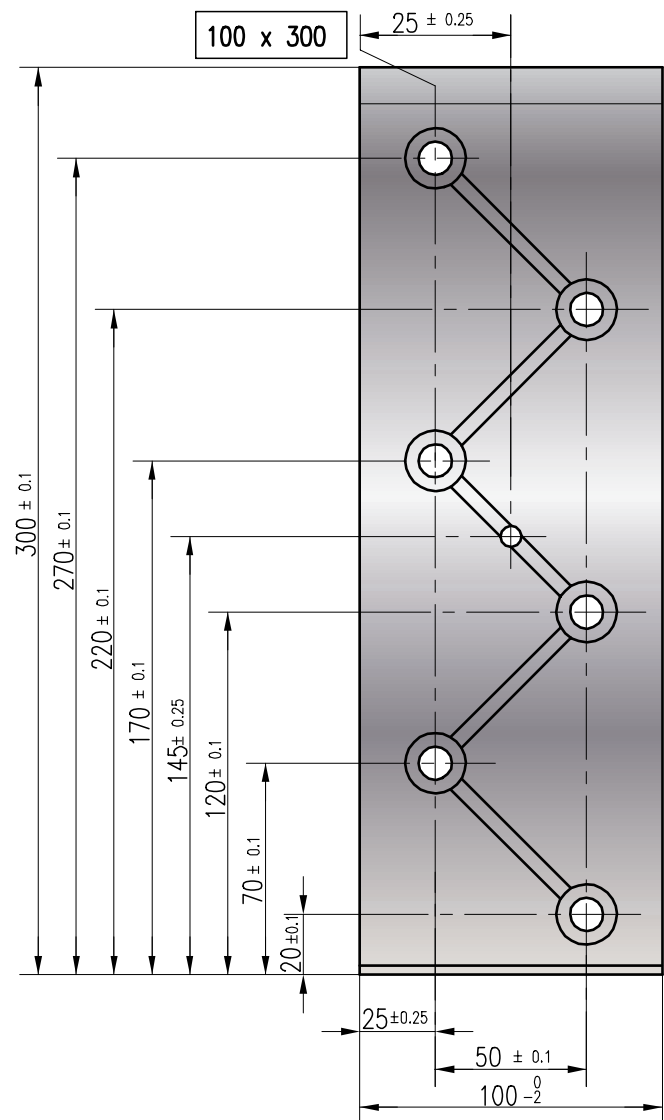
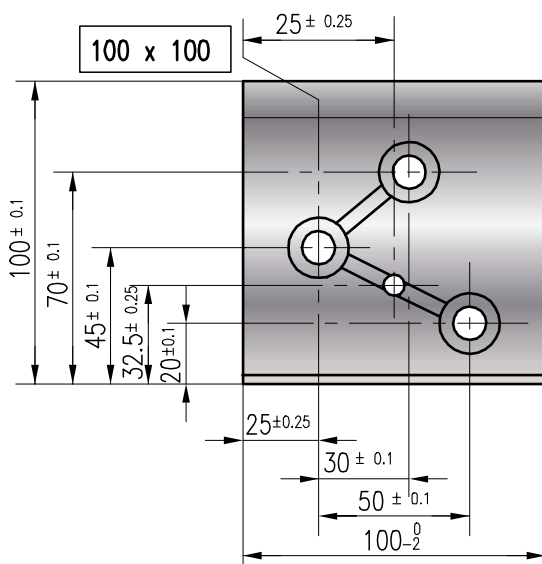
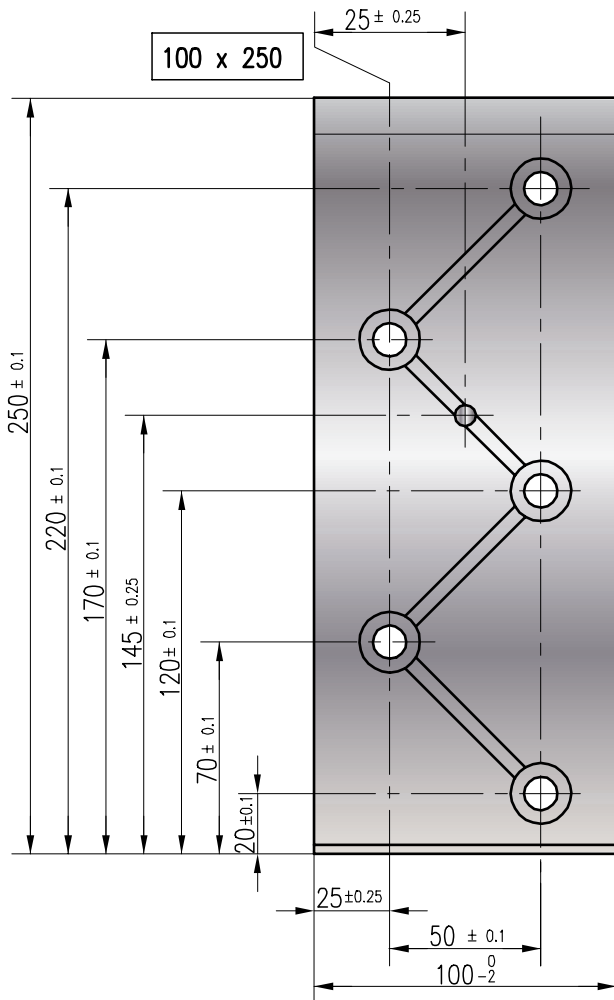


5113-5112

LARGEUR 100 WIDTH 100

NF E 63-060

CNOMO E 24.52.504.N

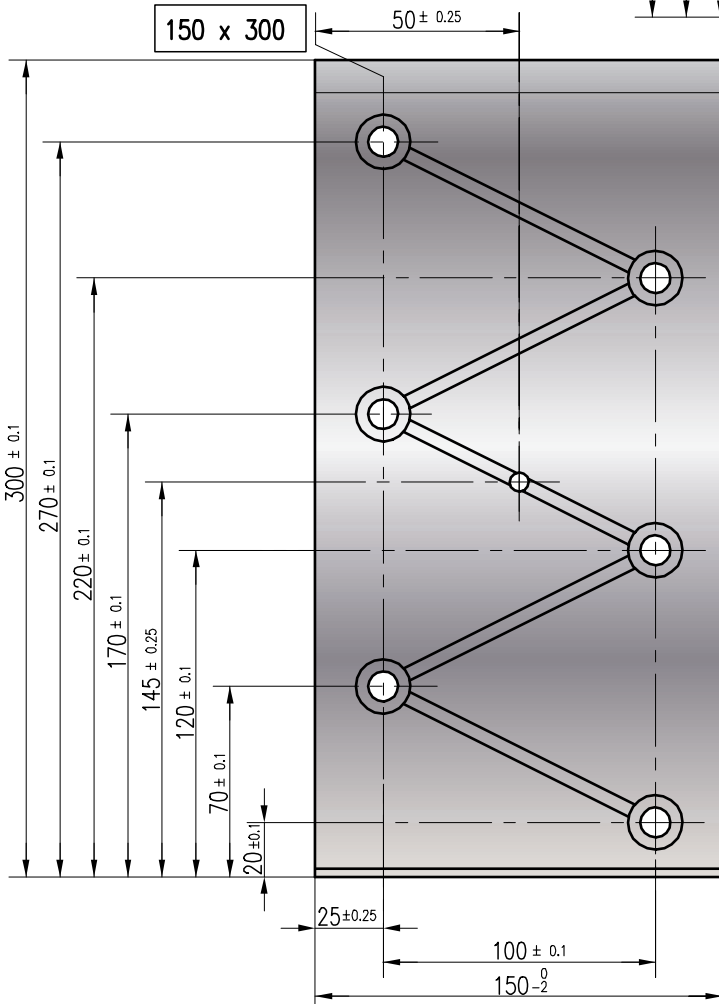
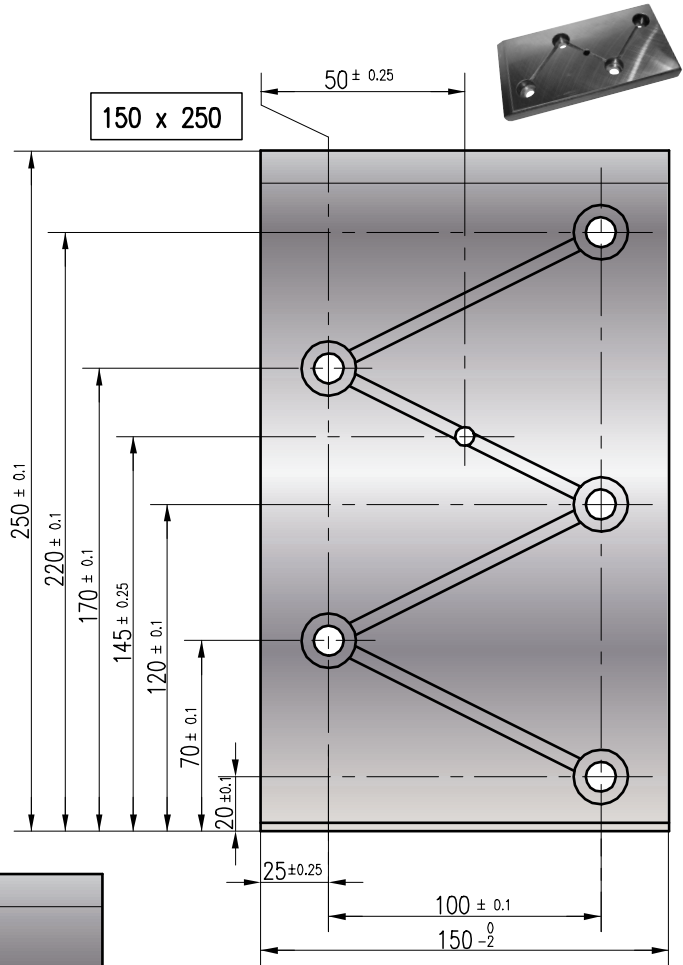
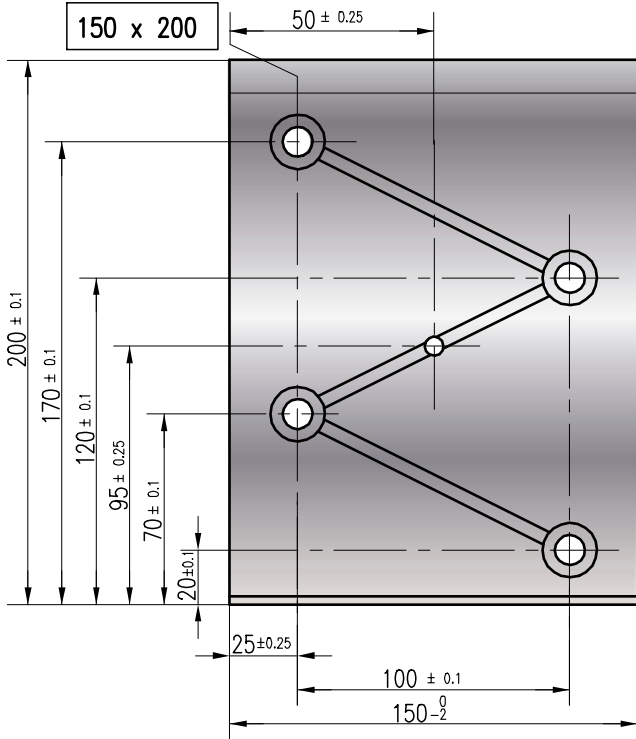




5113-5112

LARGEUR 150
WIDTH 150

NF E 63-060
CNOMO E 24.52.504.N

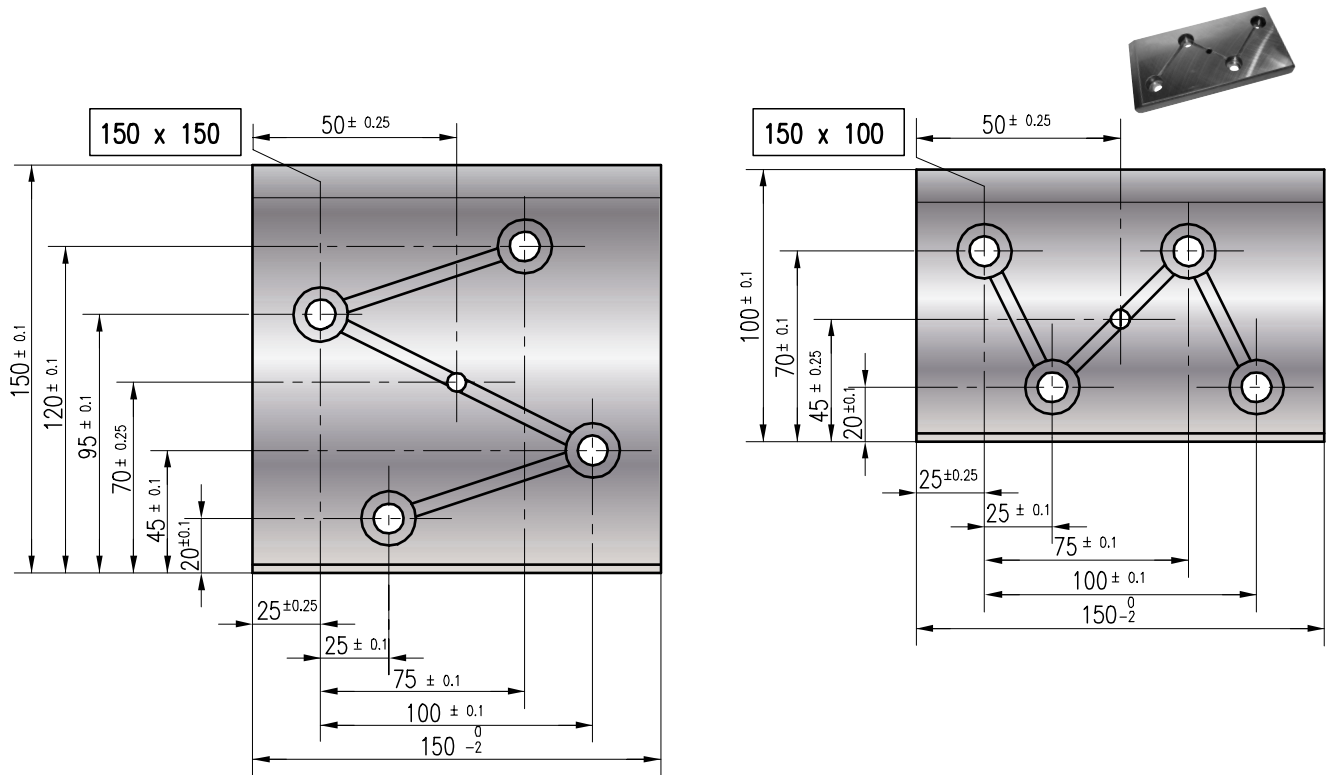


5113-5112

LARGEUR 150 WIDTH 150

NF E 63-060

CNOMO E 24.52.504.N

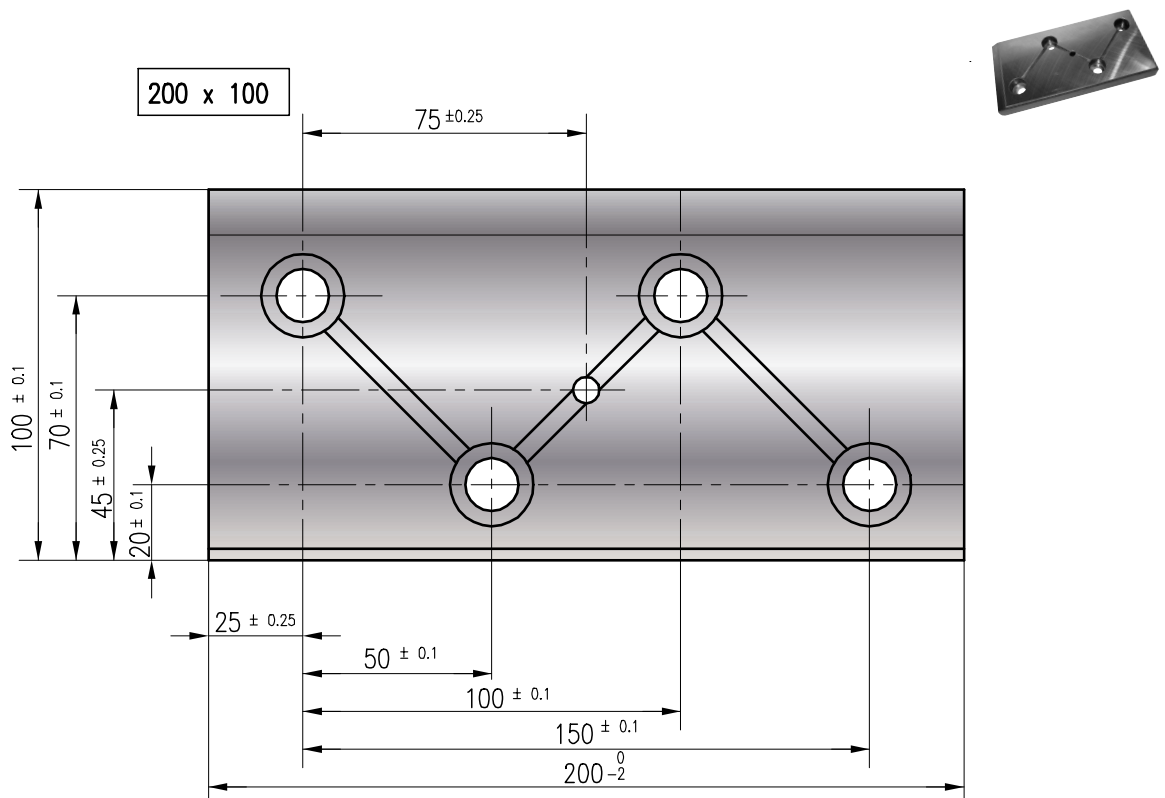


5113-5112

LARGEUR 200 WIDTH 200

NF E 63-060

CNOMO E 24.52.504.N

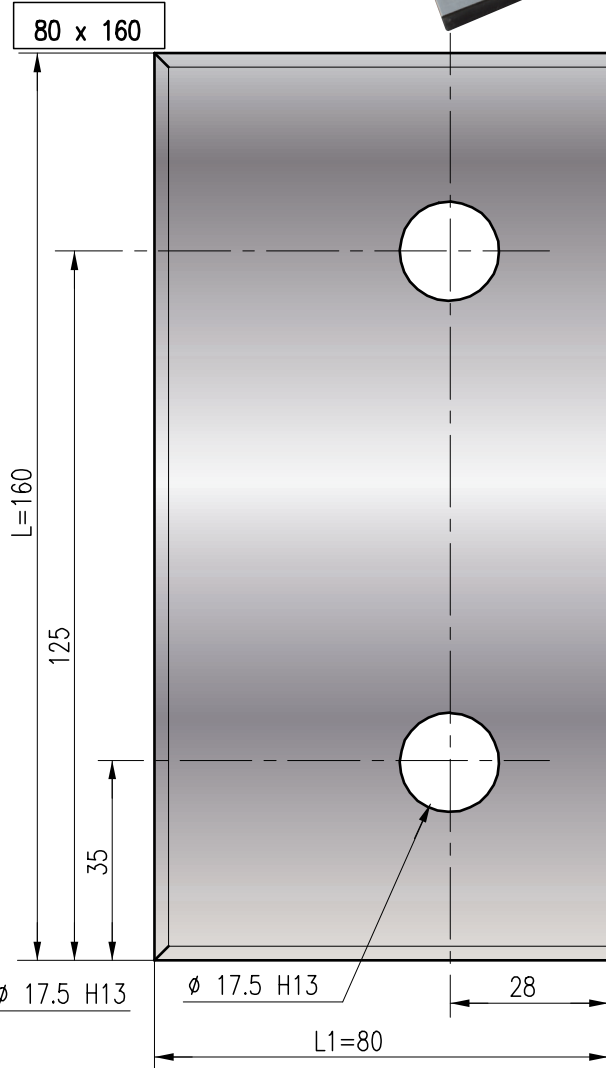
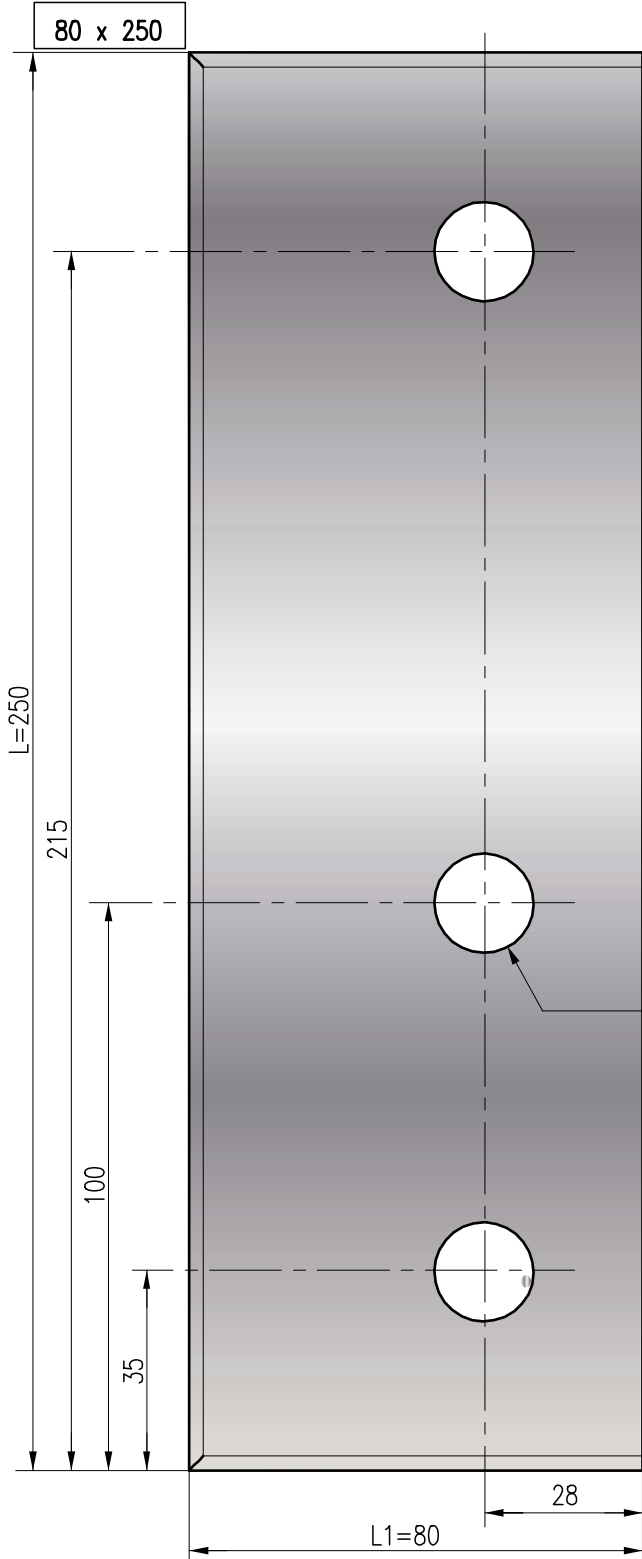




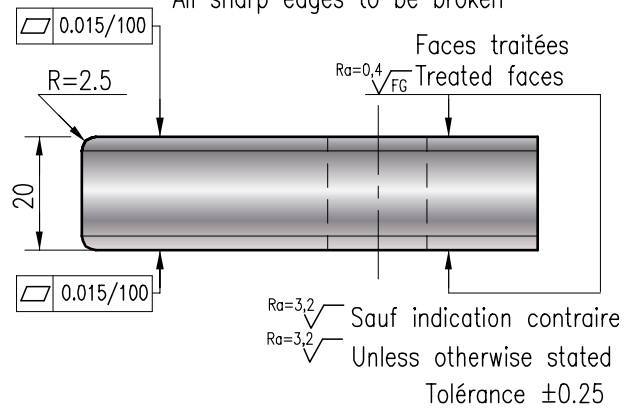
5141

PLAQUE DE FROTTEMENT EN ACIER POUR OUTILLAGE A CAMES «COUVERCLE» WEAR PLATE (STEEL)

REF. 5141 L1=80 L=250 → 5141-80-250



Cassage de toutes les arêtes
All sharp edges to be broken

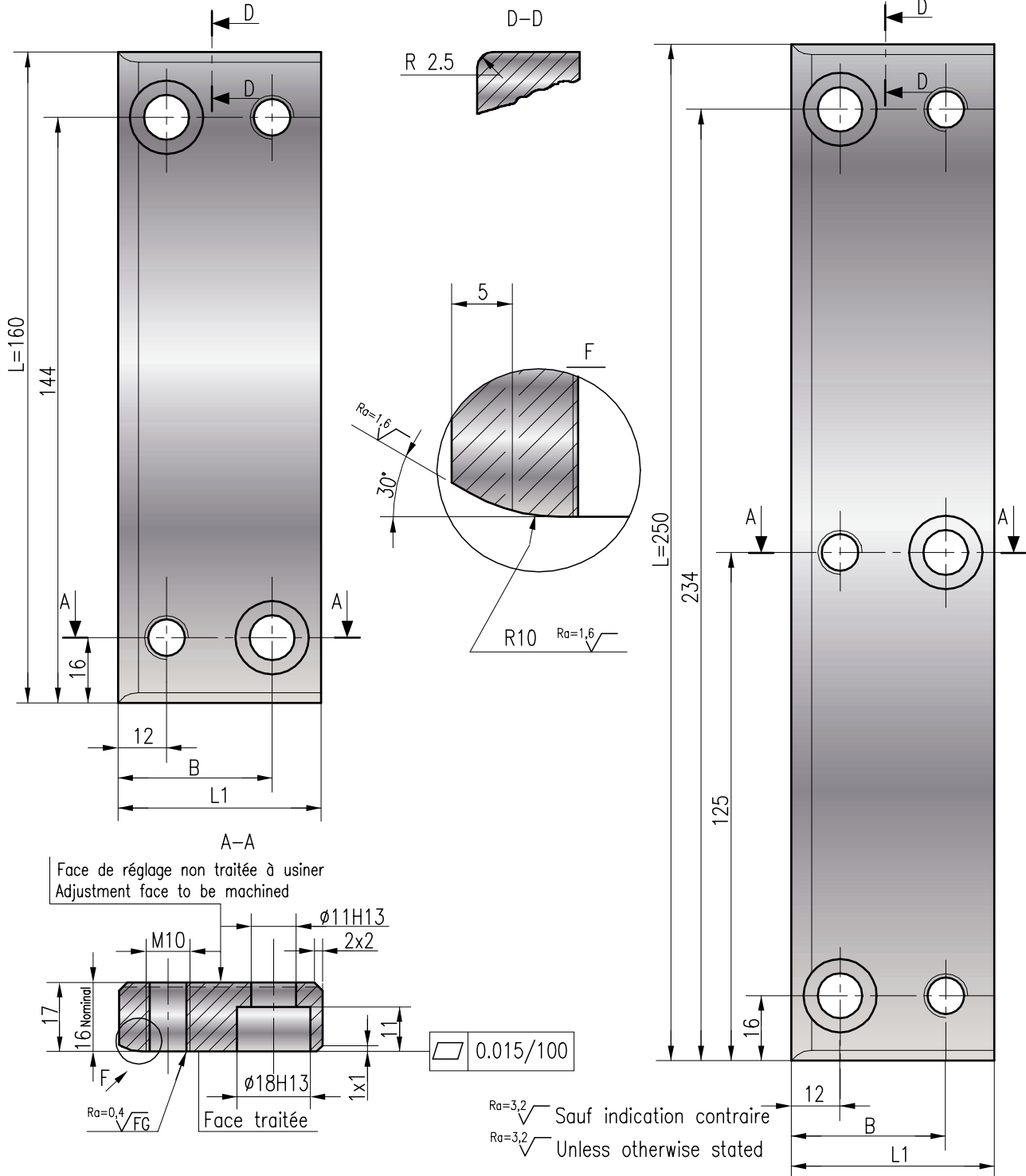
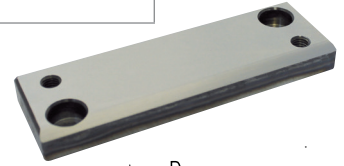


CODE MABEC RENAULT	M 413 323 601	M 421 323 701
L1	80	80
L	160	250
REF. 5141		

5151

PLAQUE DE FROTTEMENT EN ACIER POUR OUTILLAGE A CAMES WEAR PLATE (STEEL)

REF. 5151 L1=50 L=160 → 5151-50-160





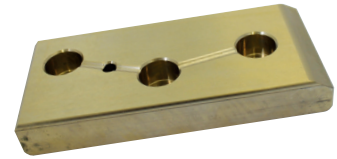
B	38	38	68	68
CODE MABEC RENAULT	M 444 323 602	M 444 323 702	M 444 323 603	M 444 323 703
L1	50	50	80	80
L	160	250	160	250
REF. 5151				



5120-5121

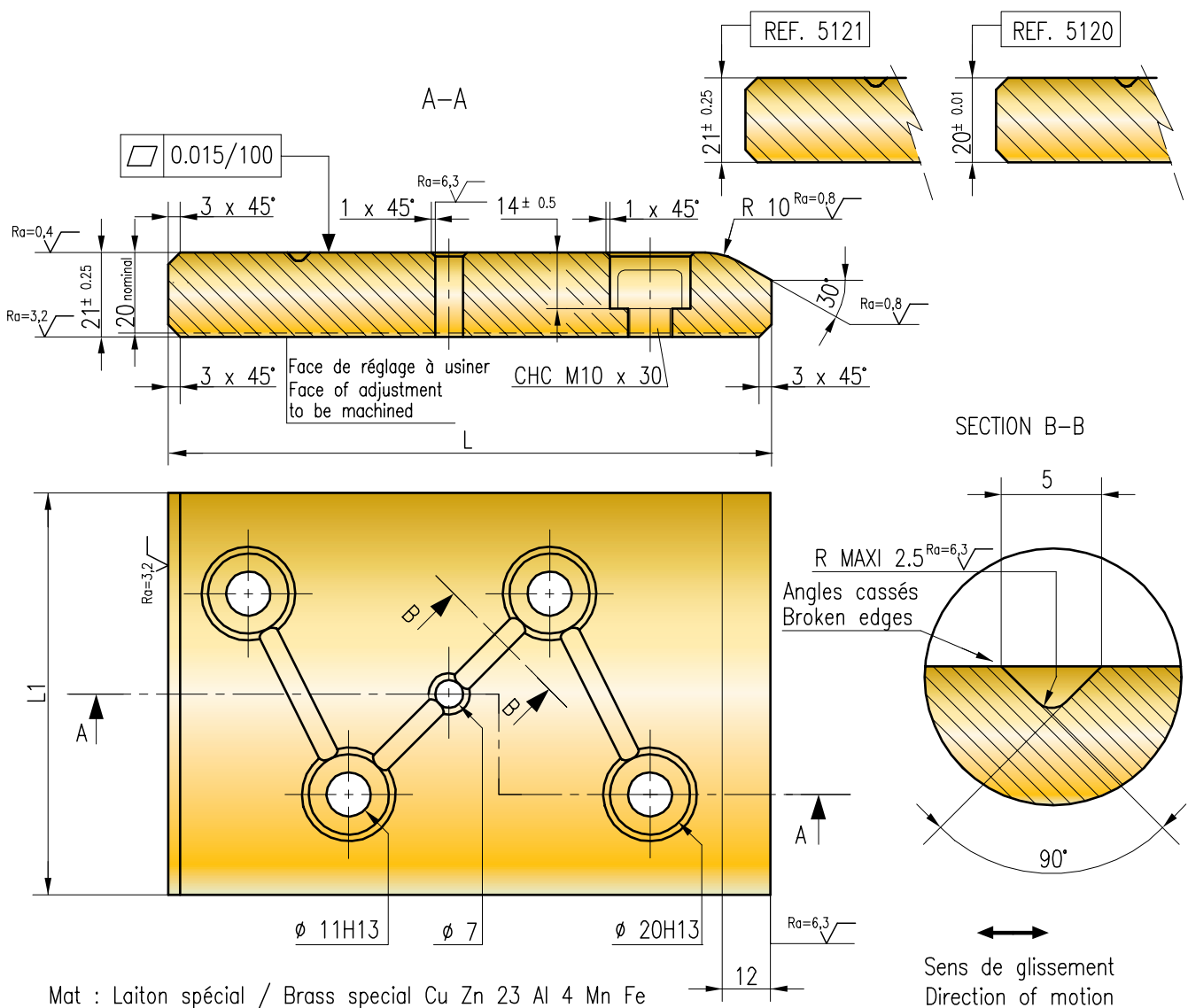
PLAQUE DE FROTTEMENT LAITON WEAR PLATE (BRASS)

-  REF. 5120 L1=70 L=100 → 5120-70-100
-  REF. 5121 L1=70 L=100 → 5121-70-100



NF E 63-060

CNOMO E 24.52.504.N



Mat : Laiton spécial / Brass special Cu Zn 23 Al 4 Mn Fe

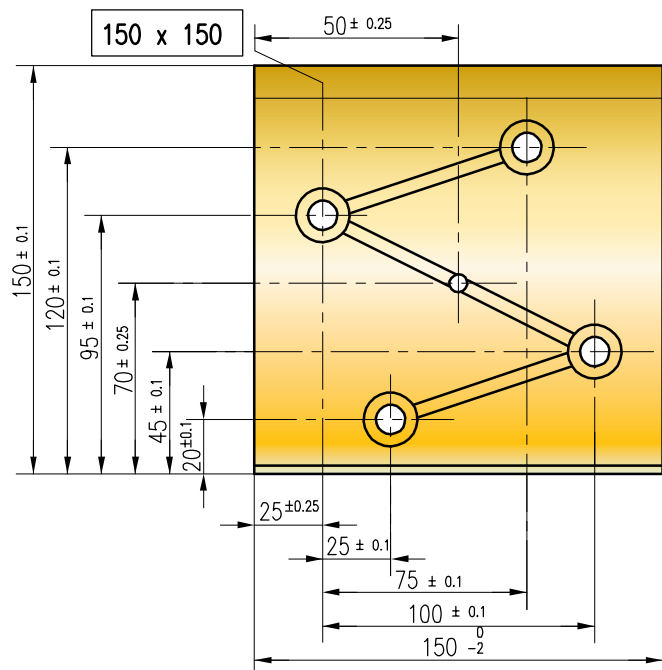
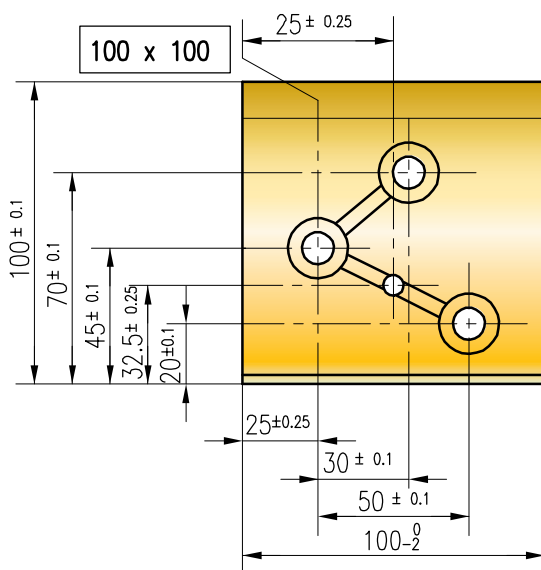
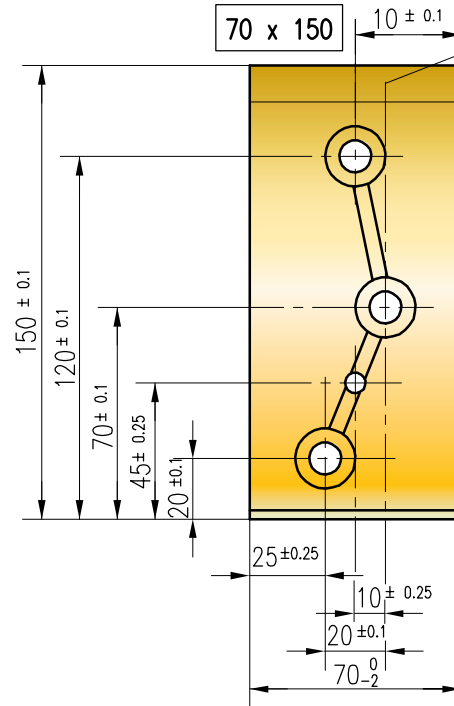
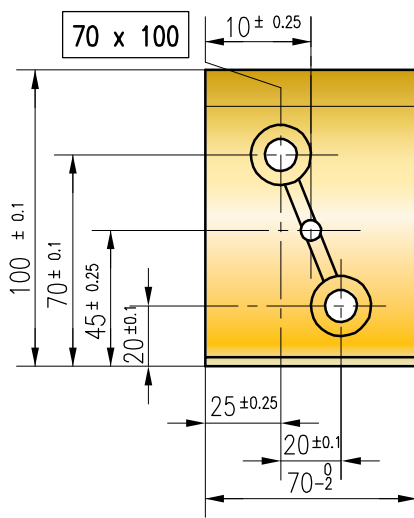
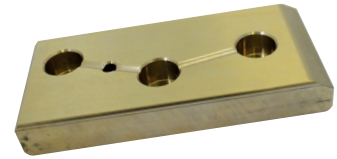
CODE MABEC RENAULT		L1	L	REF.5120	REF.5121
REF. 5121	REF. 5120				
P 446 625 800	R100094492	70	100		
P 446 626 500	R100094493	70	150		
P 446 645 800	R100094490	100	100		
P 446 646 501	R100094488	150	150		

5120-5121

PLAQUE DE FROTTEMENT LAITON WEAR PLATE (BRASS)

NF E 63-060

CNOMO E 24.52.504.N





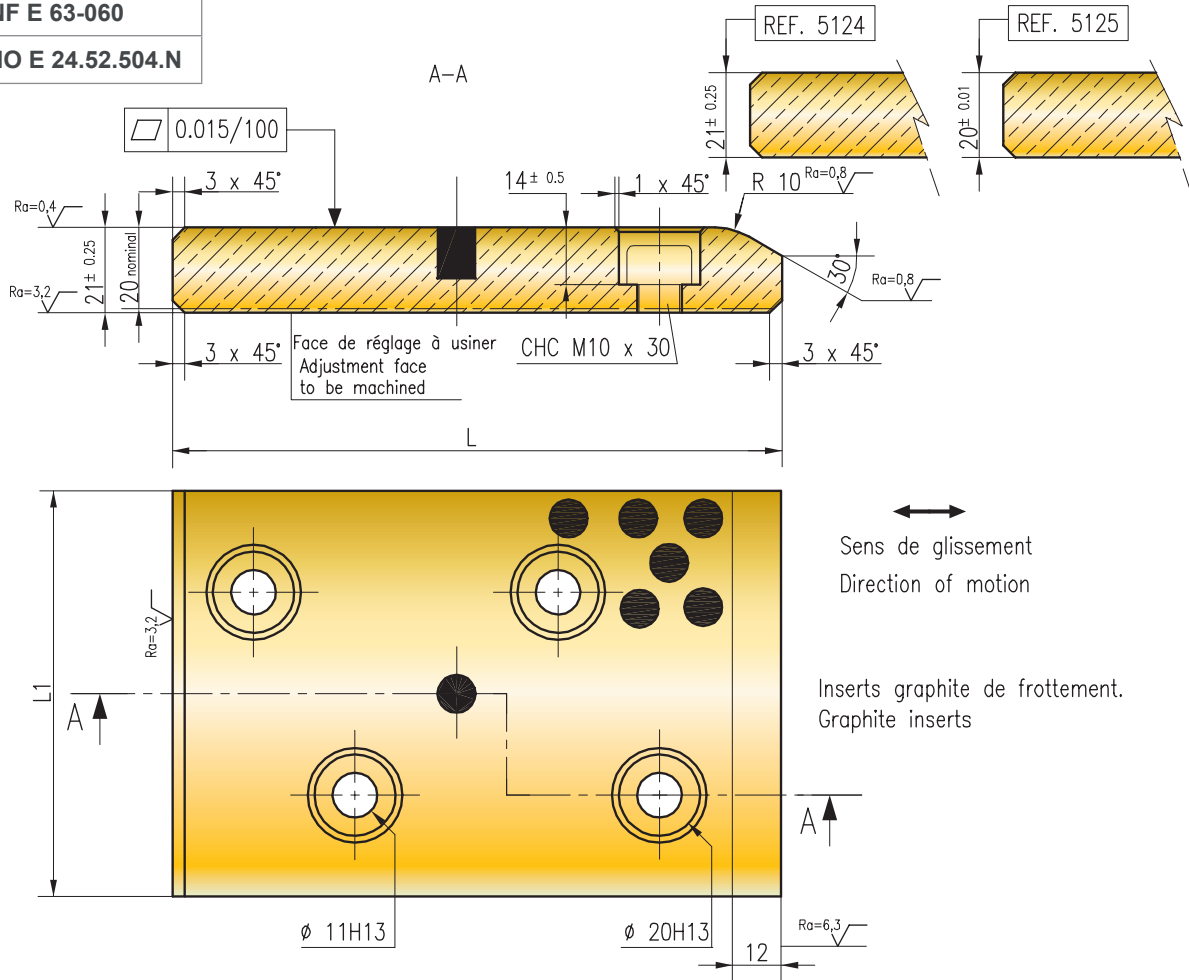
5124-5125

PLAQUE DE FROTTEMENT LAITON AVEC INSERTS WEAR PLATE (BRASS WITH INSERTS)

- REF. 5124 L1=100 L=200 → 5124-100-200
- REF. 5125 L1=100 L=200 → 5125-100-200



NF E 63-060
CNOMO E 24.52.504.N



↔
Sens de glissement
Direction of motion

Inserts graphite de frottement.
Graphite inserts

Mat : laiton spécial / brass special Cu Zn 23 Al 4 Mn Fe

* sur demande / on request

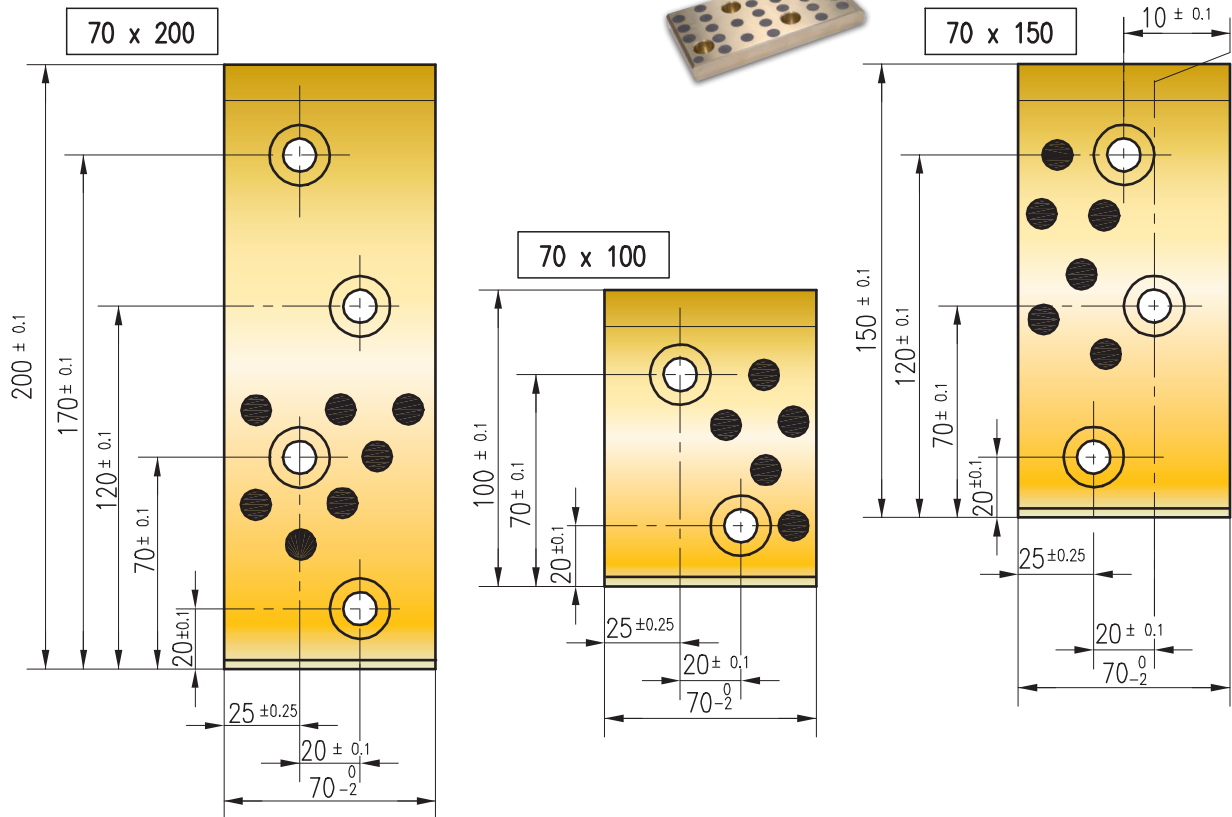
CODE MABEC PSA		CODE MABEC RENAULT		L1	L	REF.5124	REF.5125
REF. 5124	REF. 5125	REF. 5124	REF. 5125				
P 446 625 852	Z000166214	P 446 625 852	R100092843	70	100	*	
P 446 626 554	Z000166216	P 446 626 554	R100092844	70	150	*	
P 446 627 055	Z000166221	P 446 627 055	R100092845	70	200	*	
P 446 625 853	Z000166215	P 446 625 853	R100092846	100	100	*	
P 446 626 555	Z000166217	P 446 626 555	R100092883	100	150	*	
P 446 627 056	Z000166222	P 446 627 056	R100092884	100	200	*	
P 446 627 452	Z000166225	P 446 627 452	R100092885	100	250	*	
P 446 627 752	Z000166227	P 446 627 752	R100092886	100	300	*	
P 446 626 556	Z000166218	P 446 626 556	R100092887	150	100	*	
P 446 626 557	Z000166219	P 446 626 557	R100092888	150	150	*	
P 446 627 057	Z000166223	P 446 627 057	R100092890	150	200	*	
P 446 627 453	Z000166226	P 446 627 453	R100092893	150	250	*	
P 446 627 753	Z000166228	P 446 627 753	R100092894	150	300	*	
P 446 627 058	Z000166224	P 446 627 058	R100092895	200	100	*	

5124-5125

LARGEUR 70
WIDTH 70

NF E 63-060

CNOMO E 24.52.504.N

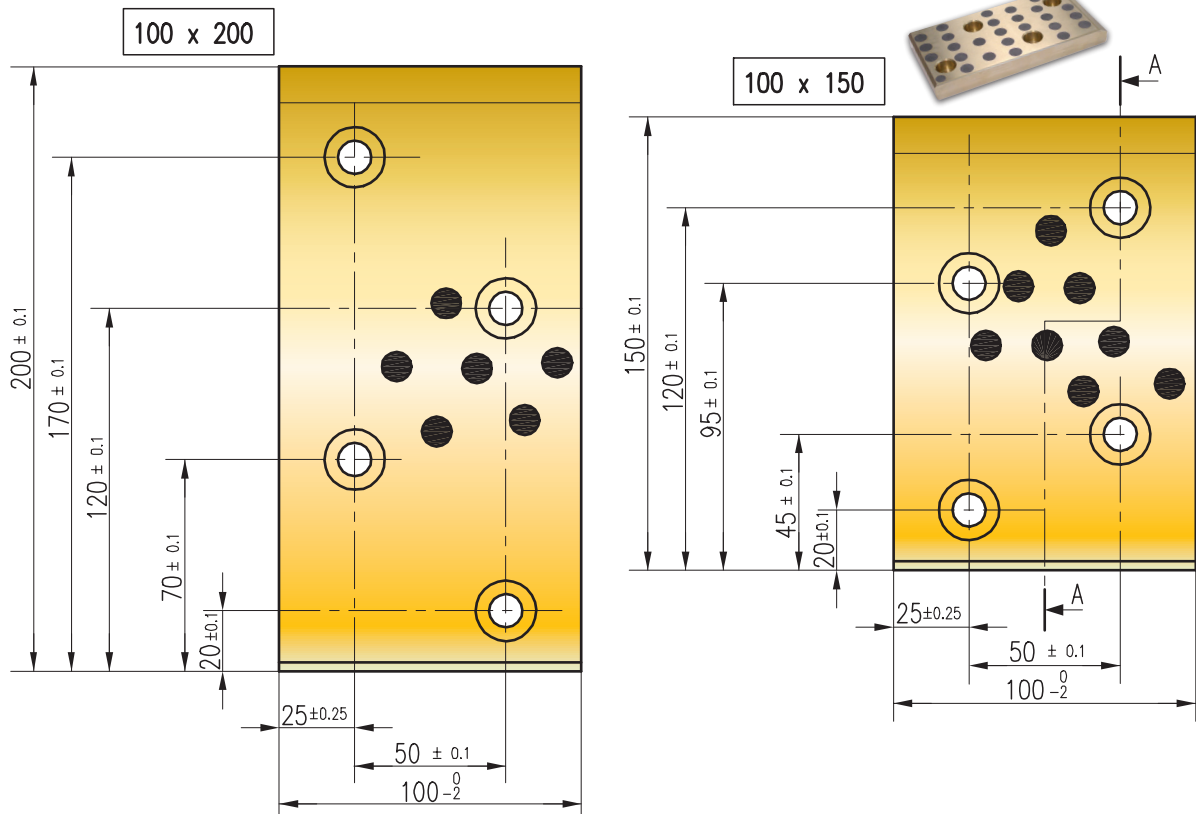


5124-5125

LARGEUR 100
WIDTH 100

NF E 63-060

CNOMO E 24.52.504.N

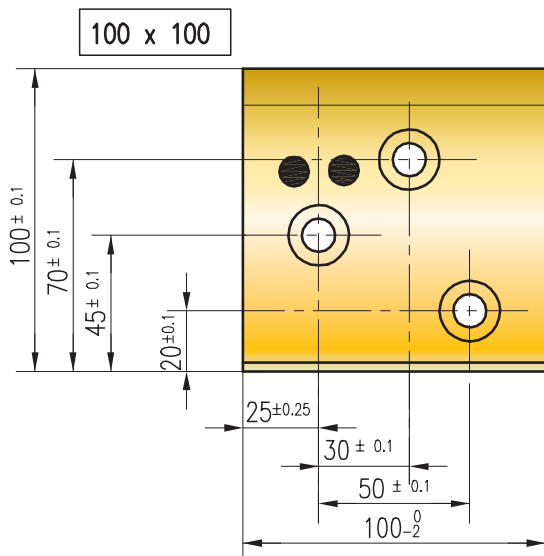
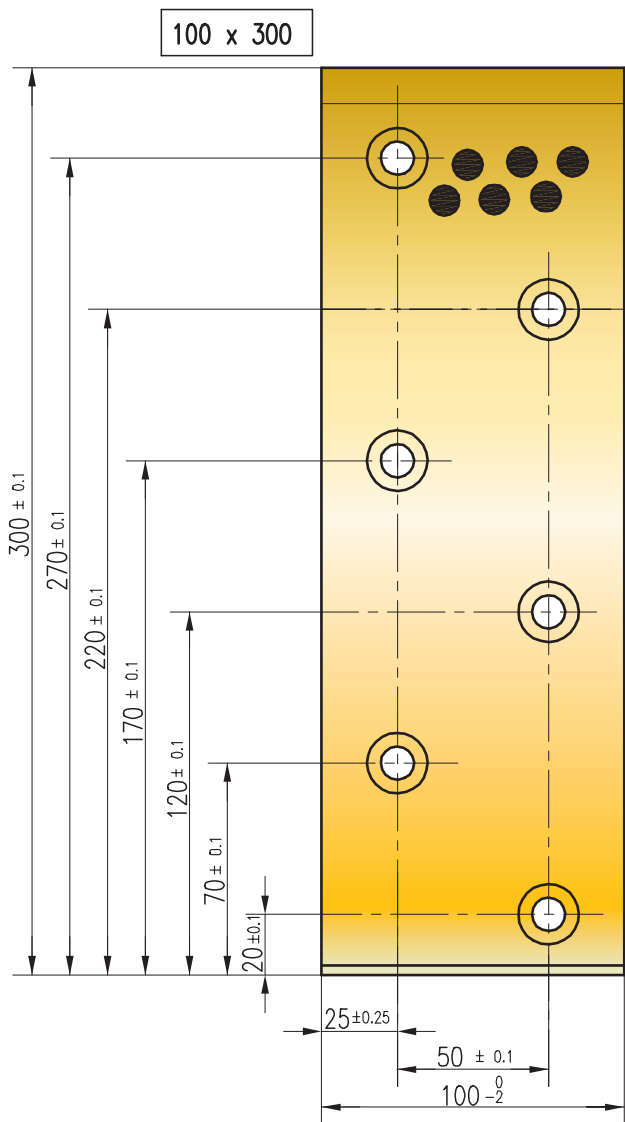
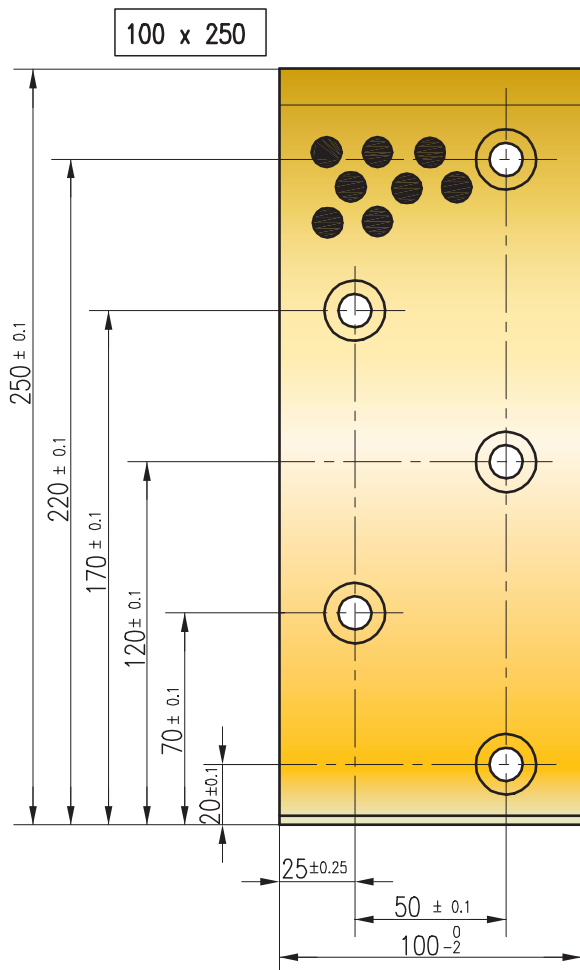




5124-5125

LARGEUR 100
WIDTH 100

NF E 63-060
CNOMO E 24.52.504.N

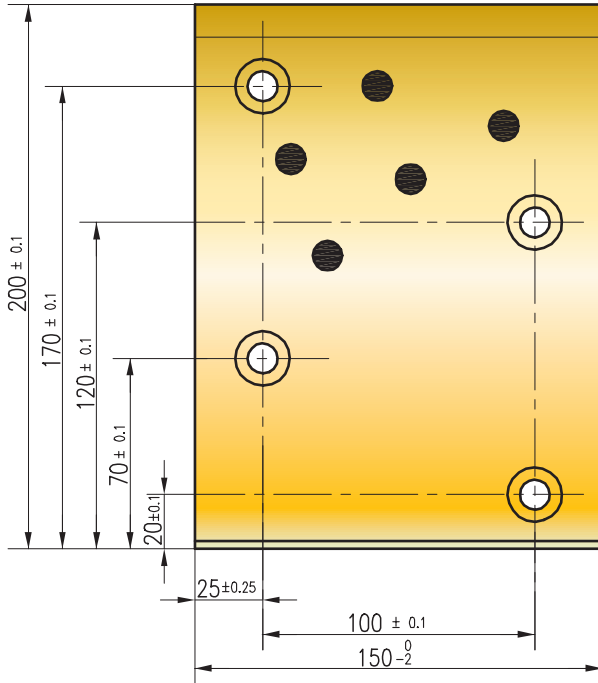
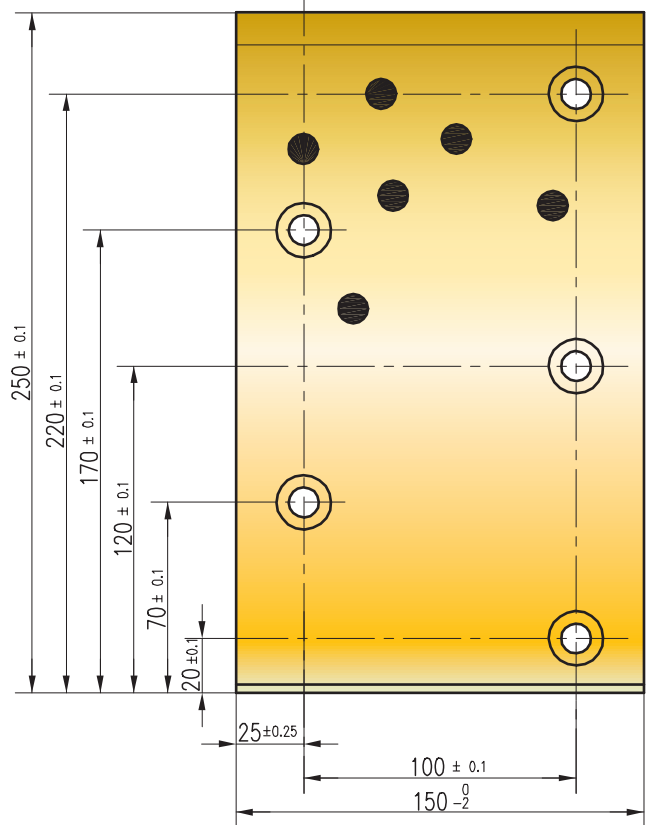
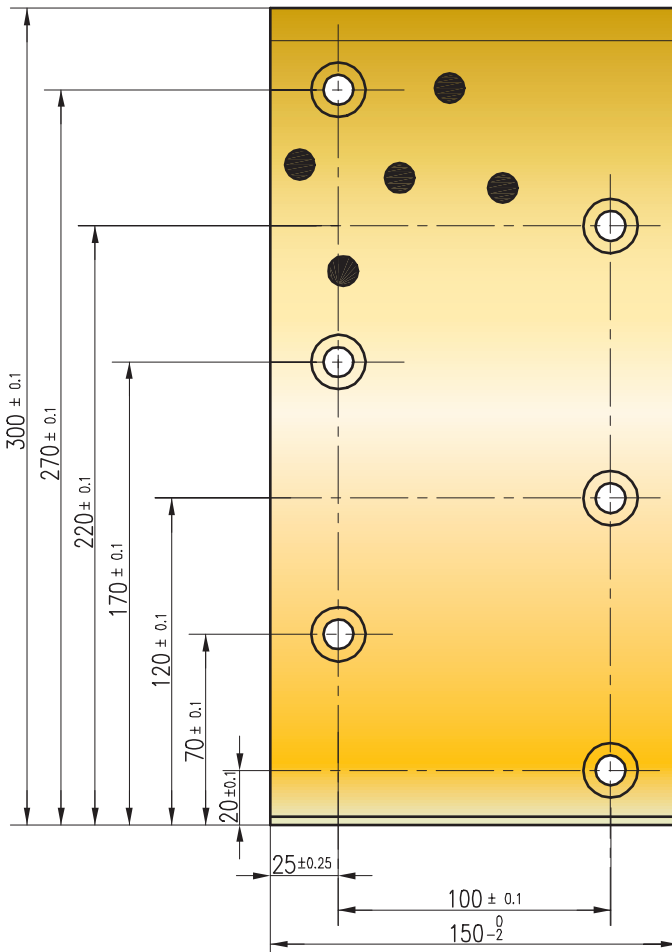


5124-5125

LARGEUR 150 WIDTH 150

NF E 63-060

CNOMO E 24.52.504.N


150 x 200

150 x 250

150 x 300


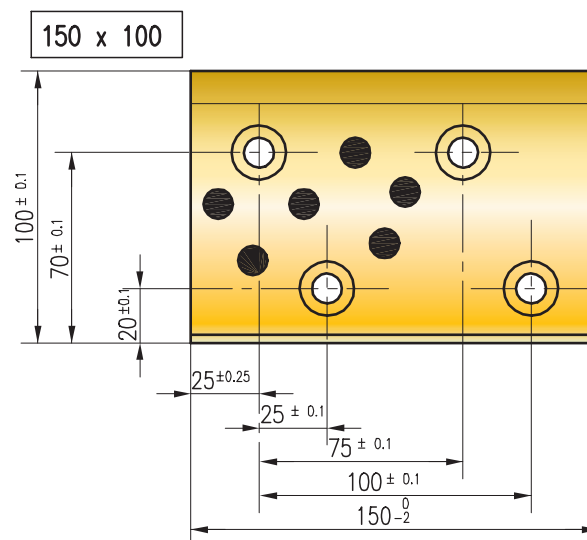
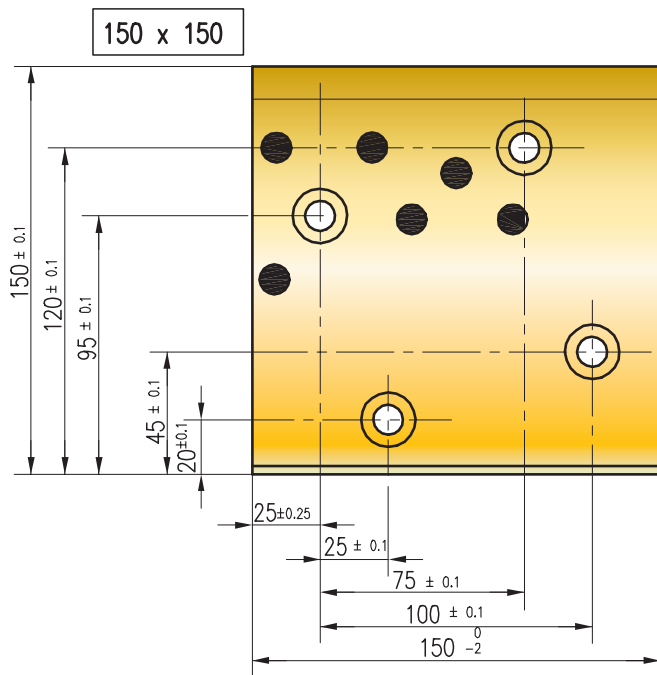


5124-5125

LARGEUR 150
WIDTH 150

NF E 63-060

CNOMO E 24.52.504.N

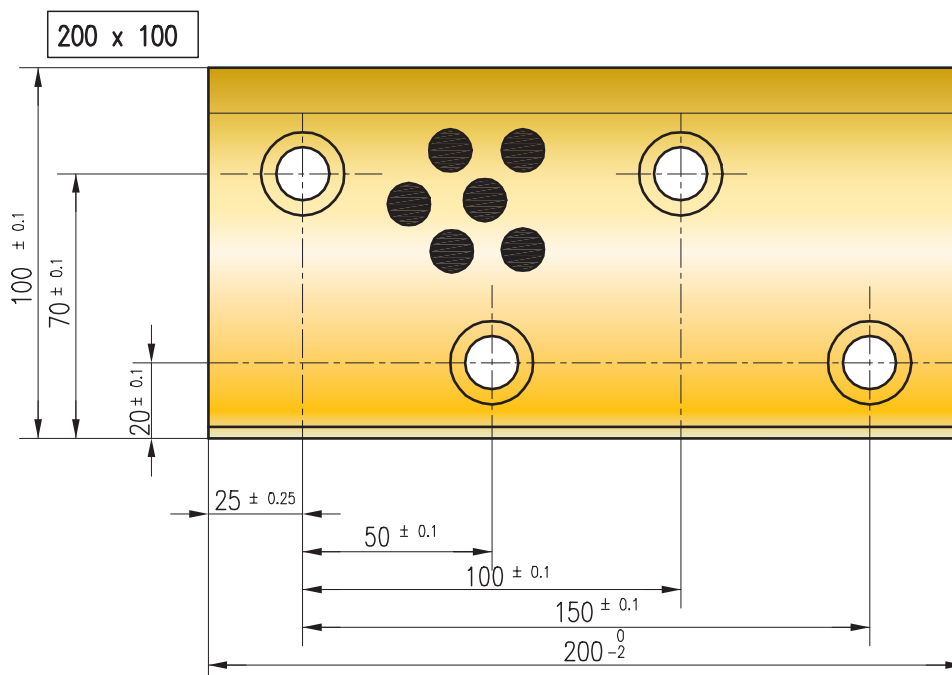
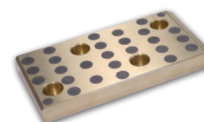


5124-5125

LARGEUR 200
WIDTH 200

NF E 63-060

CNOMO E 24.52.504.N

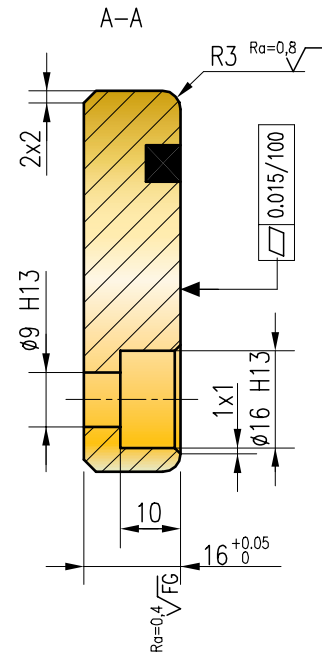
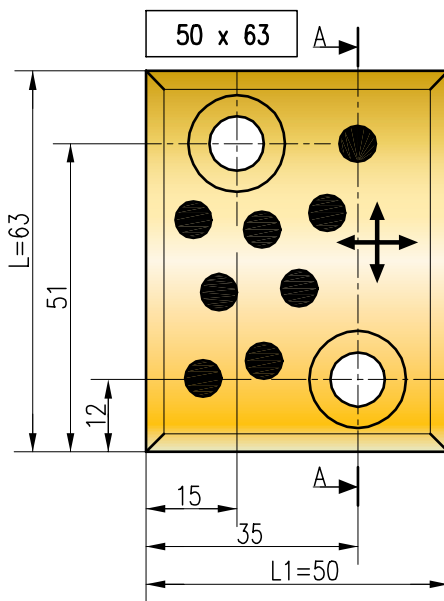


5144

PLAQUE DE FROTTEMENT LAITON AVEC INSERTS AUTOLUBRIFIANTS WEAR PLATE (BRASS WITH INSERTS)



REF. 5144 L1=100 → 5144-100



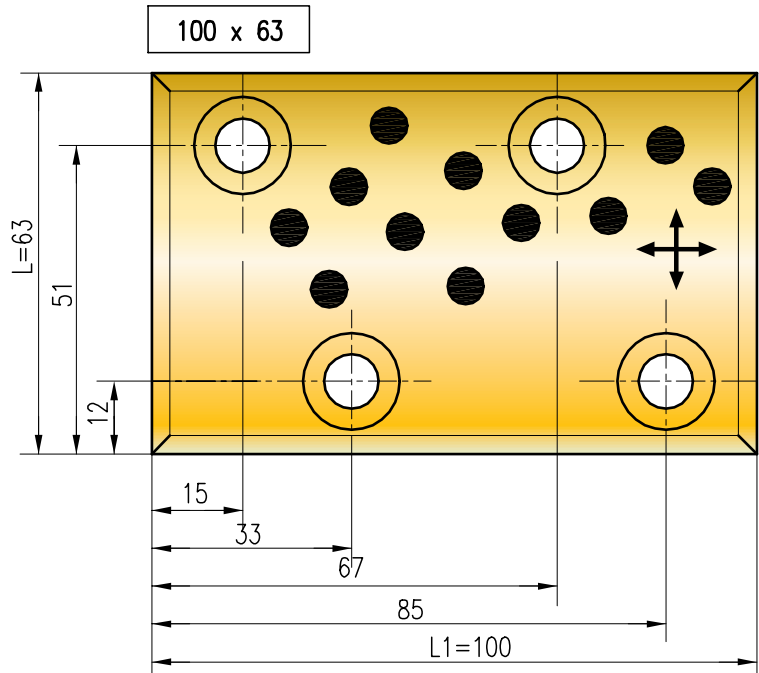
Sens de glissement
Direction of motion

$Ra=3,2$ Sauf indication contraire
 $Ra=3,2$ Unless specified

Cotes ± 0.25

Mat : Cu Al 10 Fe 5 Ni 5 ou équivalent
Mat : Cu Al 10 Fe 5 Ni 5 or equivalent

Inserts graphite de frottement.



L	63	63
CODE MABEC PSA	Z000226859	Z000226799
CODE MABEC RENAULT	M 764 521 401	M 764 521 501
L1	50	100
REF. 5144		

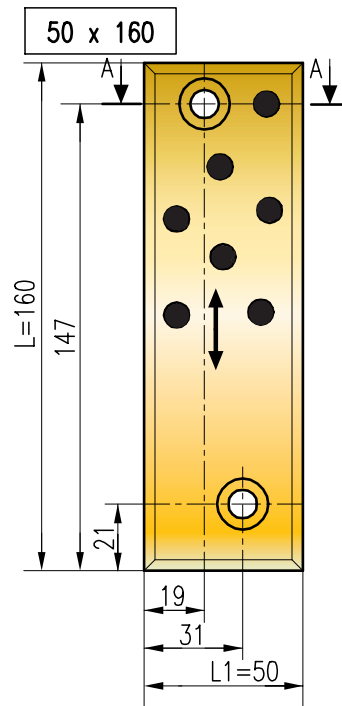
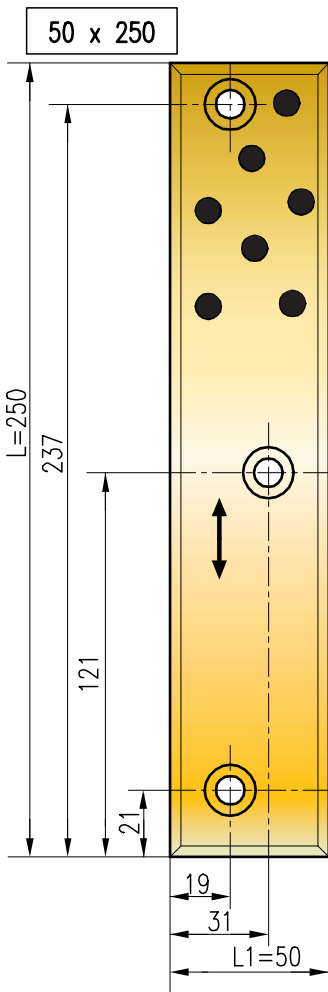
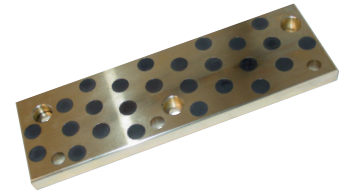


5154

PLAQUE DE FROTTEMENT LAITON AVEC INSERTS AUTOLUBRIFIANTS WEAR PLATE (BRASS WITH INSERTS)

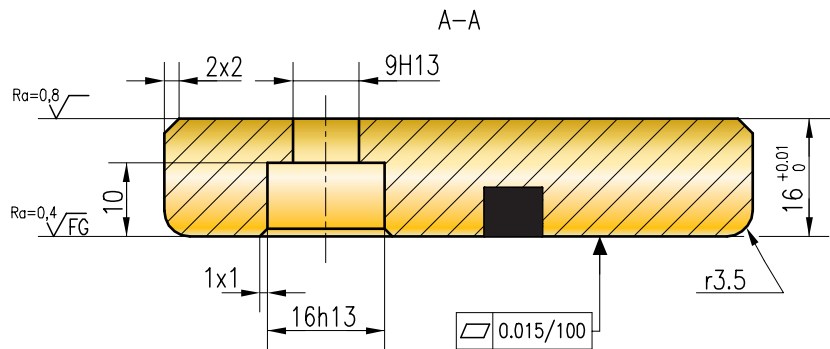


REF. 5154 L1=50 L=160 → 5154-50-160



↑
Sens de glissement
Direction of motion

Tolérance ±0.25



Mat : Laiton spécial / brass special Cu Zn 23 Al 4 Mn Fe

Inserts graphite de frottement.

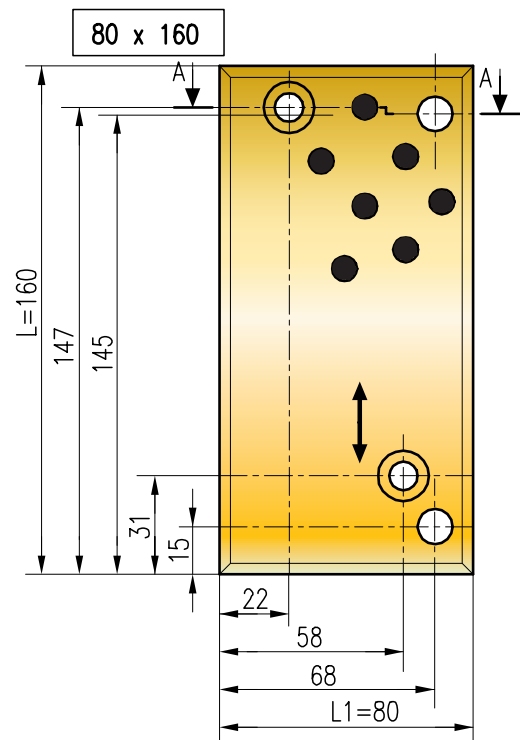
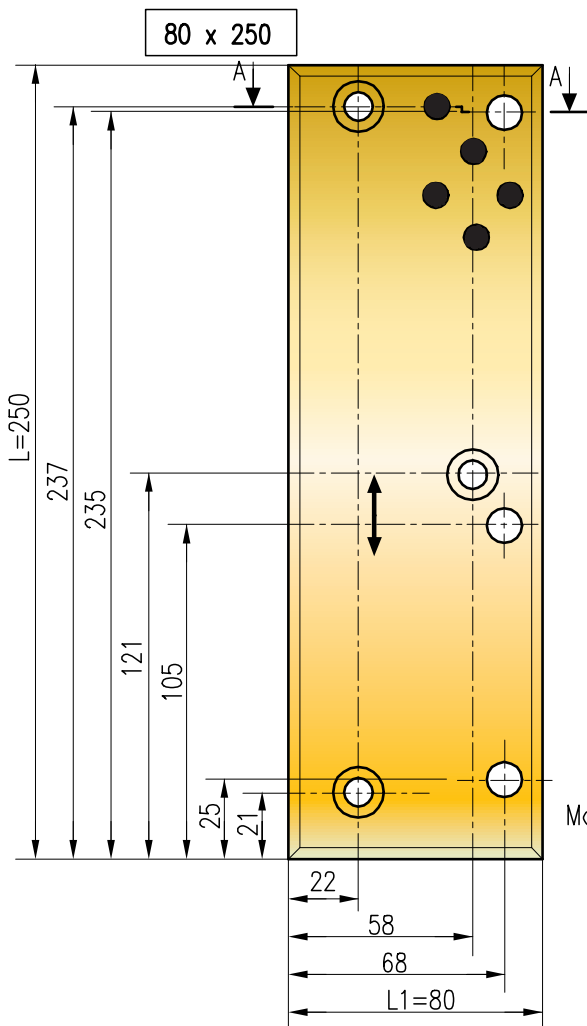
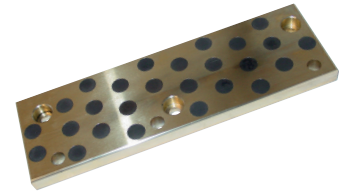
CODE MABEC RENAULT	M 764 521 601	M 764 521 701
L1	50	50
L	160	250
REF. 5154		

5154

PLAQUE DE FROTTEMENT LAITON AVEC INSERTS AUTOLUBRIFIANTS WEAR PLATE (BRASS WITH INSERTS)



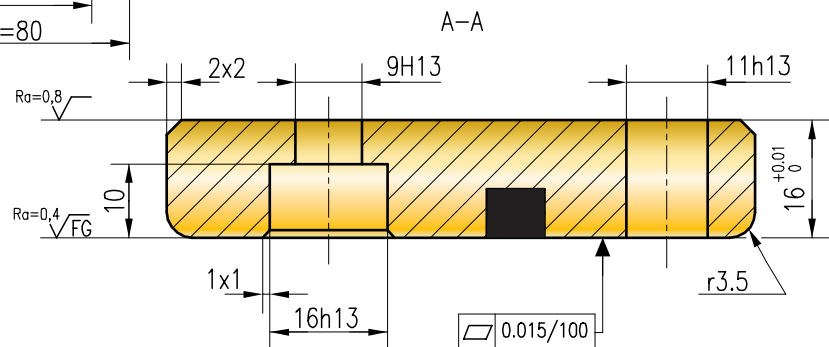
REF. 5154 L1=80 L=250 → 5154-80-250



Mat : Laiton spécial / brass special Cu Zn 23 Al 4 Mn Fe

Inserts graphite de frottement.


 Sens de glissement
Direction of motion

 Tolérance ± 0.25


CODE MABEC RENAULT	M 764 521 603	M 764 521 702
L1	80	80
L	160	250
REF. 5154		

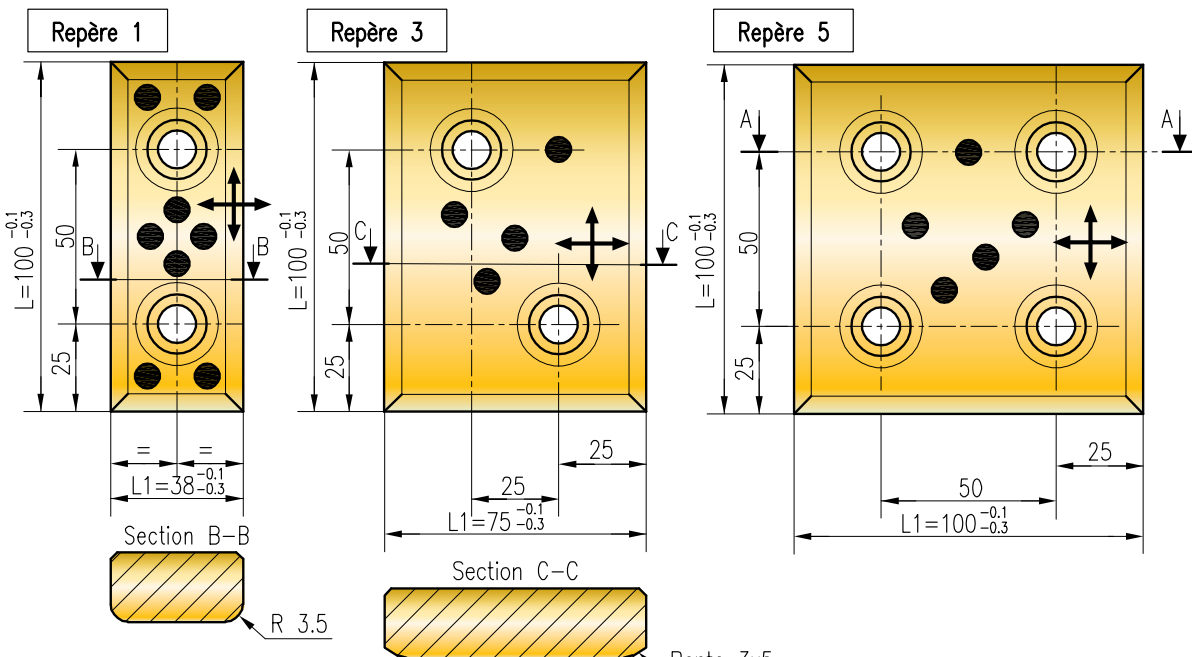


5184

PLAQUE DE FROTTEMENT LAITON AVEC INSERTS - LONGUEUR 100

WEAR PLATE (BRASS WITH INSERTS) - LENGTH 100

REF. 5184 L=100 Repères/Models=1 → 5184-100-1

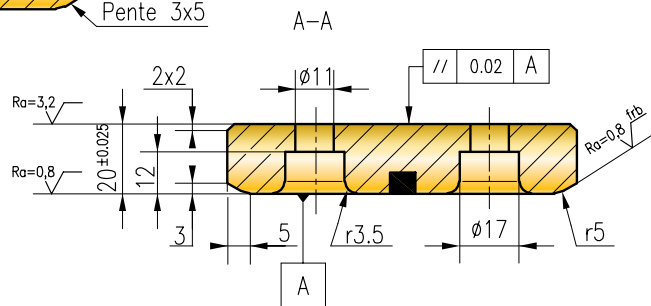


Ra=3,2
Sauf indication contraire
Unless specified

Cotes ±0.25

Mat : Laiton spécial / Brass special

Inserts graphite de frottement.

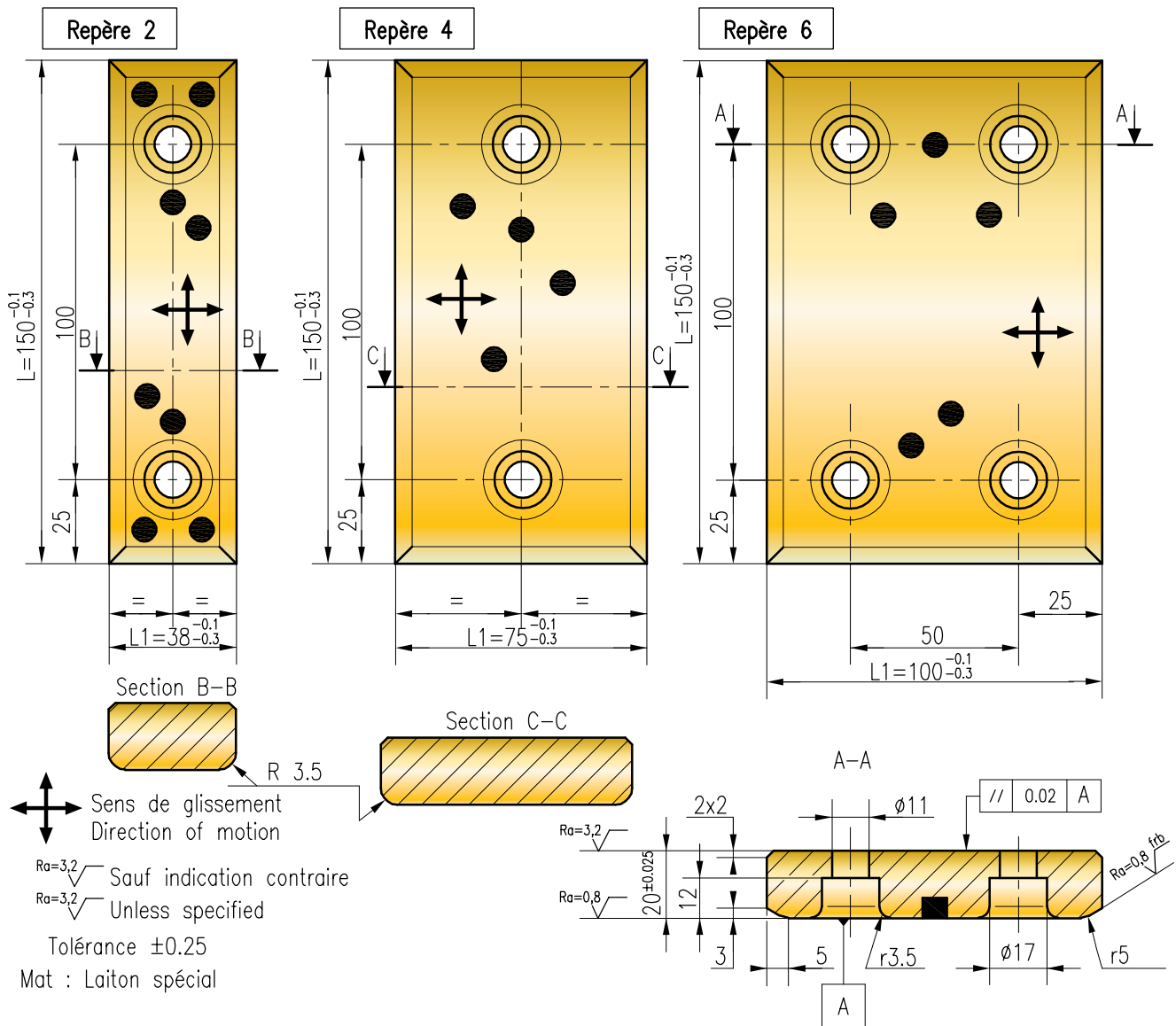


L1	38	75	100
CODE FIAT	BR 1	BR 3	BR 5
L	100	100	100
Repères / Models	1	3	5
REF. 5184			

5184

PLAQUE DE FROTTEMENT LAITON AVEC INSERTS - LONGUEUR 150 WEAR PLATE (BRASS WITH INSERTS) - LENGTH 150

REF. 5184 L=150 Repères/Models=2 → 5184-150-2



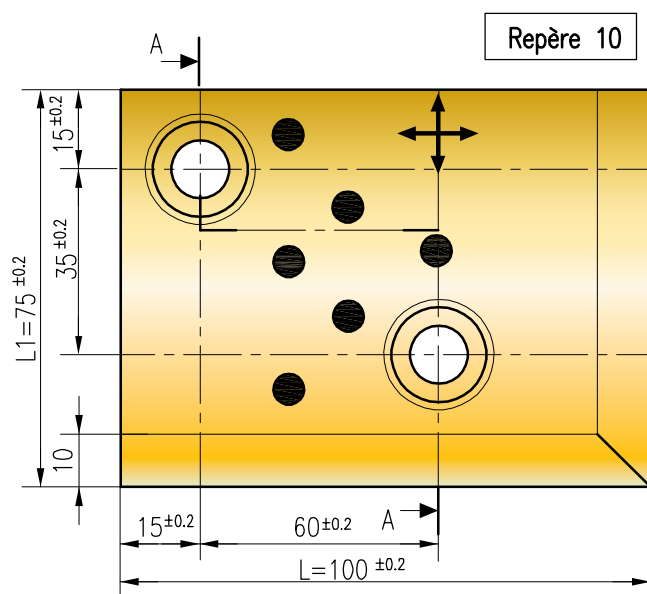
L1	38	75	100
CODE FIAT	BR 2	BR 4	BR 6
L	150	150	150
Repères / Models	2	4	6
REF. 5184			



5184

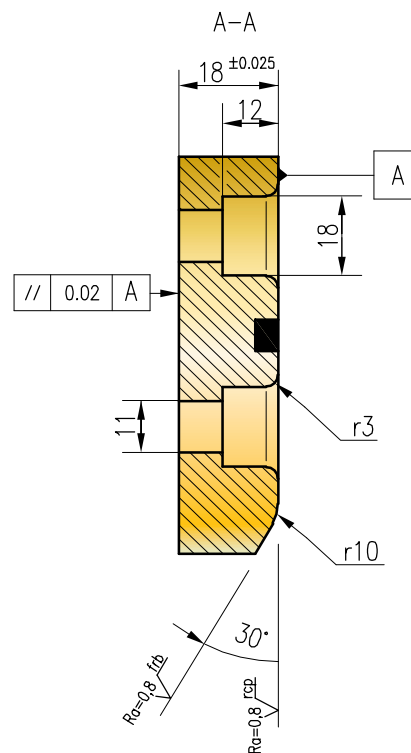
PLAQUE DE FROTTEMENT LAITON AVEC INSERTS WEAR PLATE (BRASS WITH INSERTS)

REF. 5184 L=100 Repères/Models=10 → 5184-100-10



Sens de glissement
Unless specified

Mat : Laiton spécial / brass special



Ra=3,2 Sauf indication contraire
Ra=3,2 Unless specified

Tolérance ±0.25

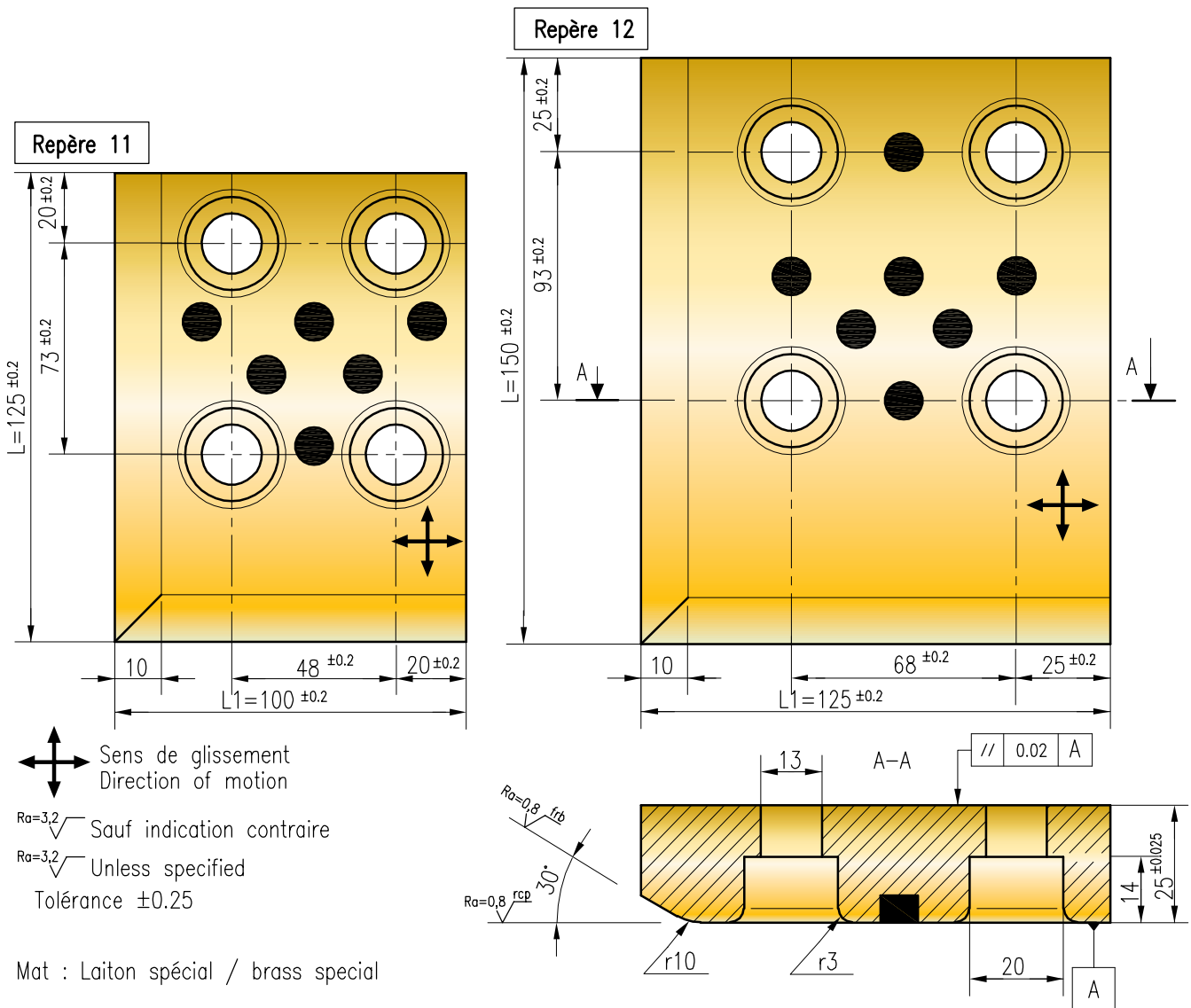
L1	75
CODE FIAT	BR 10
L	100
Repères / Models	10
REF. 5184	

5184

PLAQUE DE FROTTEMENT LAITON AVEC INSERTS WEAR PLATE (BRASS WITH INSERTS)



REF. 5184 L=125 Repères/Models=11 → 5184-125-11



L1	100	125
CODE FIAT	BR 11	BR 12
L	125	150
Repères / Models	11	12
REF. 5184		

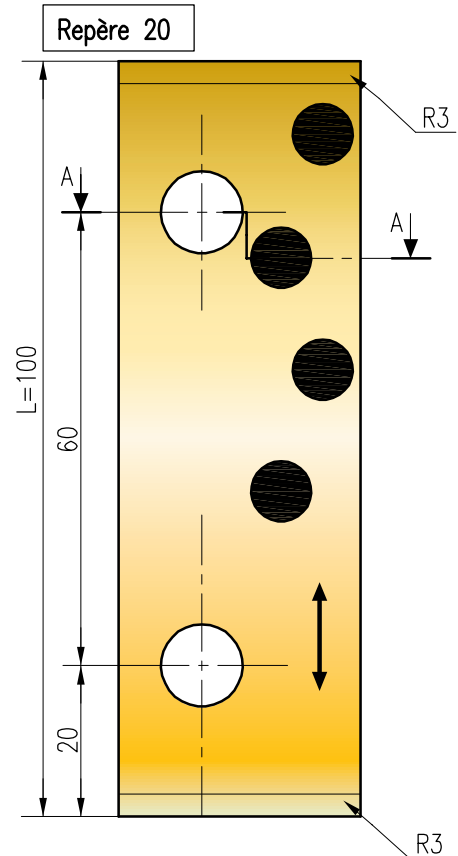
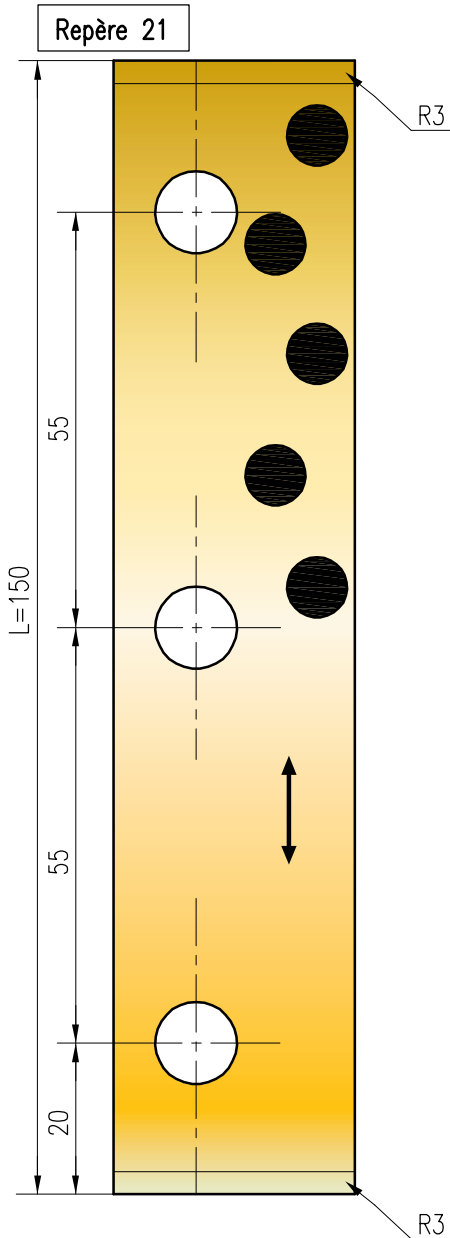


5184

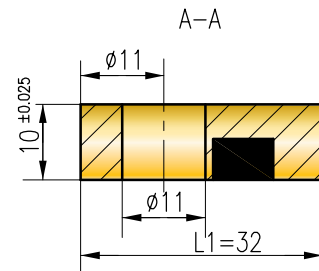
PLAQUE DE FROTTEMENT LAITON AVEC INSERTS WEAR PLATE (BRASS WITH INSERTS)



REF. 5184 L=150 Repères/Models=21 → 5184-150-21



Sens de glissement
Direction of motion



Mat : Laiton spécial / brass special

Ra=3.2 Sauf indication contraire
Ra=3.2 Unless specified
Tolérance ±0.25

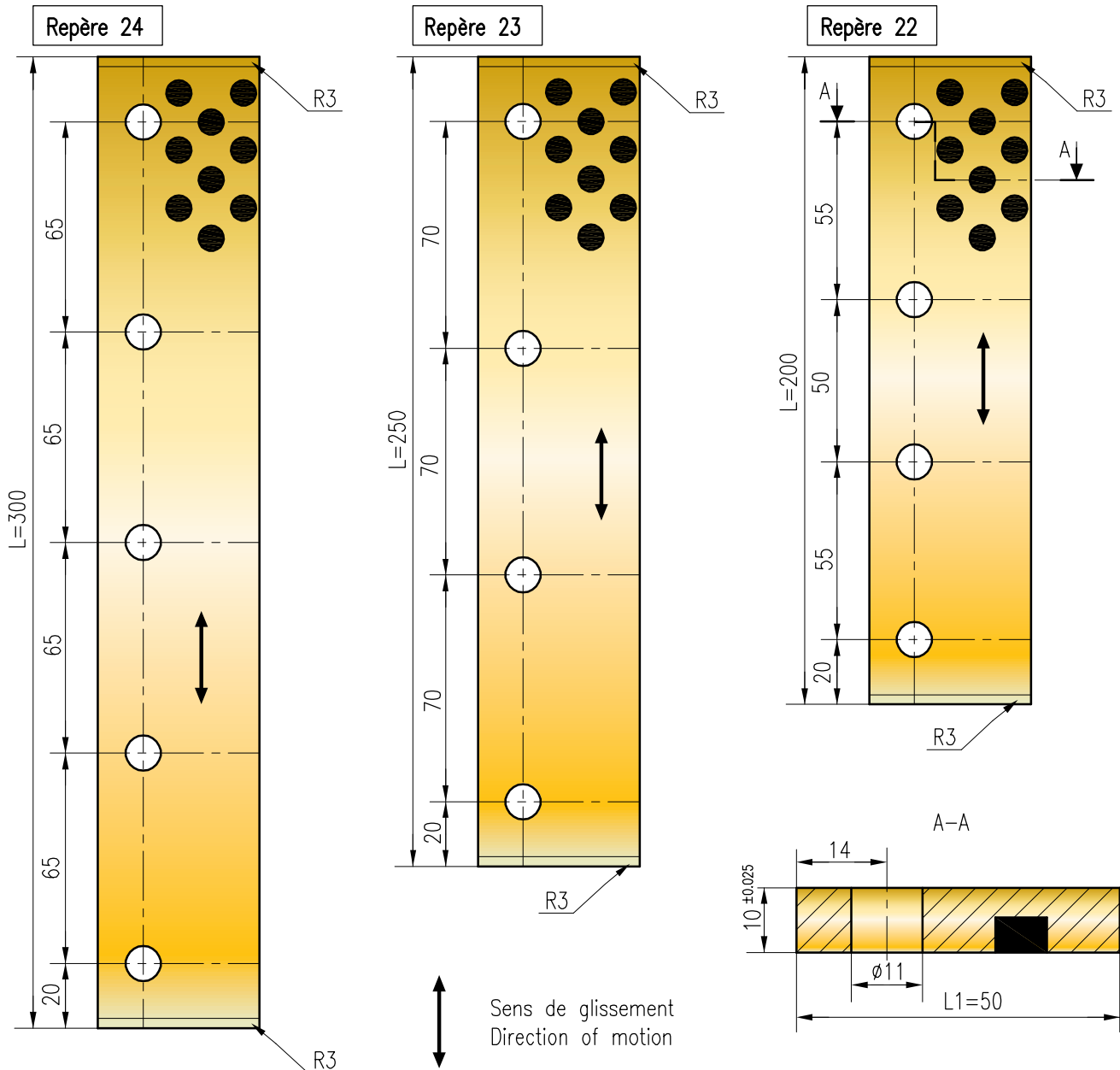
L1	32	32
CODE FIAT	BR 20	BR 21
L	100	150
Repères / Models	20	21
REF. 5184		

5184

PLAQUE DE FROTTEMENT LAITON AVEC INSERTS WEAR PLATE (BRASS WITH INSERTS)



REF. 5184 L=300 Repères/Models=24 → 5184-300-24



Mat : Laiton spécial / brass special

 $Ra=3,2$ Sauf indication contraire

 $Ra=3,2$ Unless specified

Tolérance ±0.25

L1	50	50	50
CODE FIAT	BR 22	BR 23	BR 24
L	200	250	300
Repères / Models	22	23	24
REF. 5184			

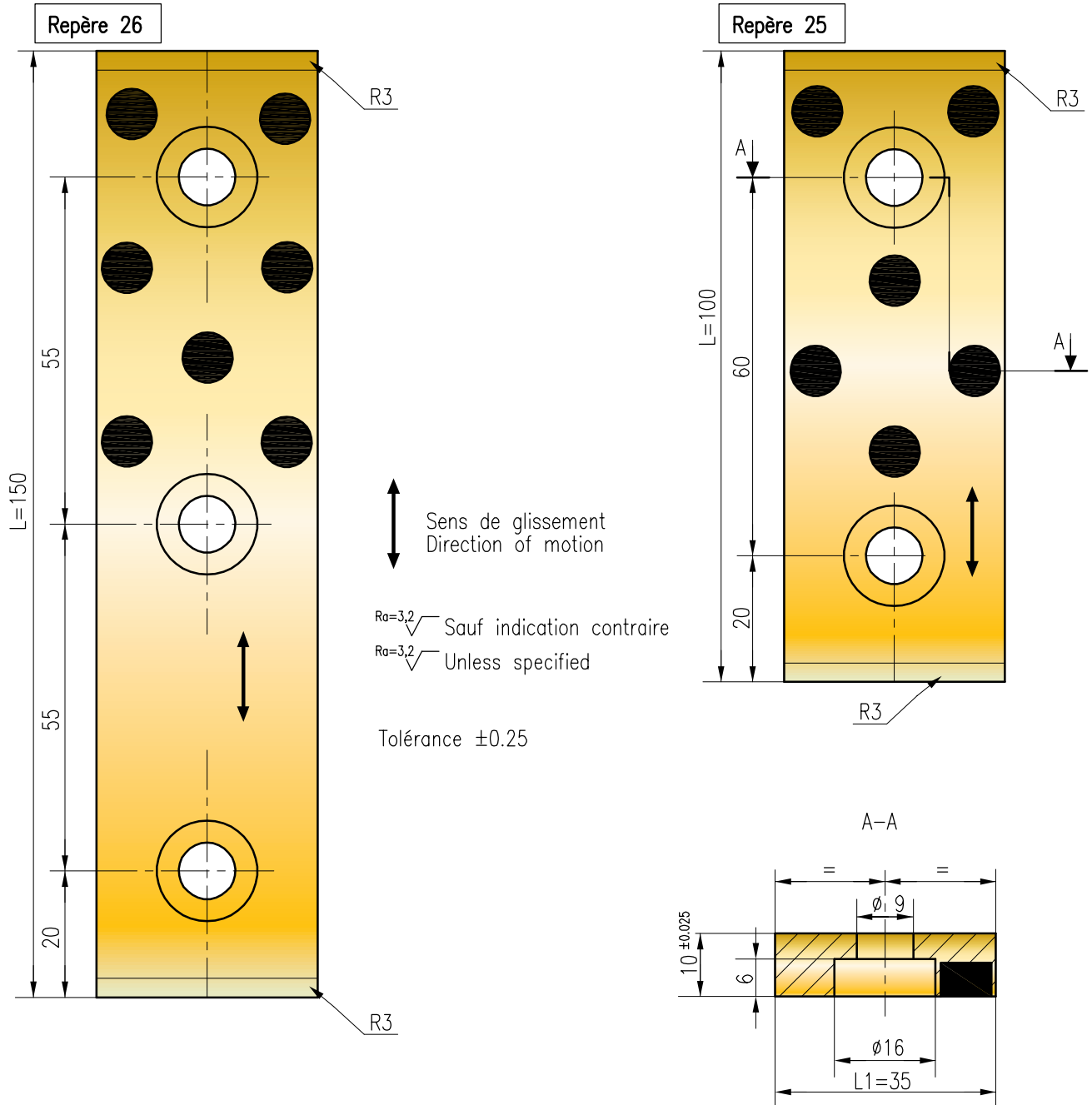


5184

PLAQUE DE FROTTEMENT LAITON AVEC INSERTS WEAR PLATE (BRASS WITH INSERTS)



REF. 5184 L=150 Repères/Models=26 → 5184-150-26



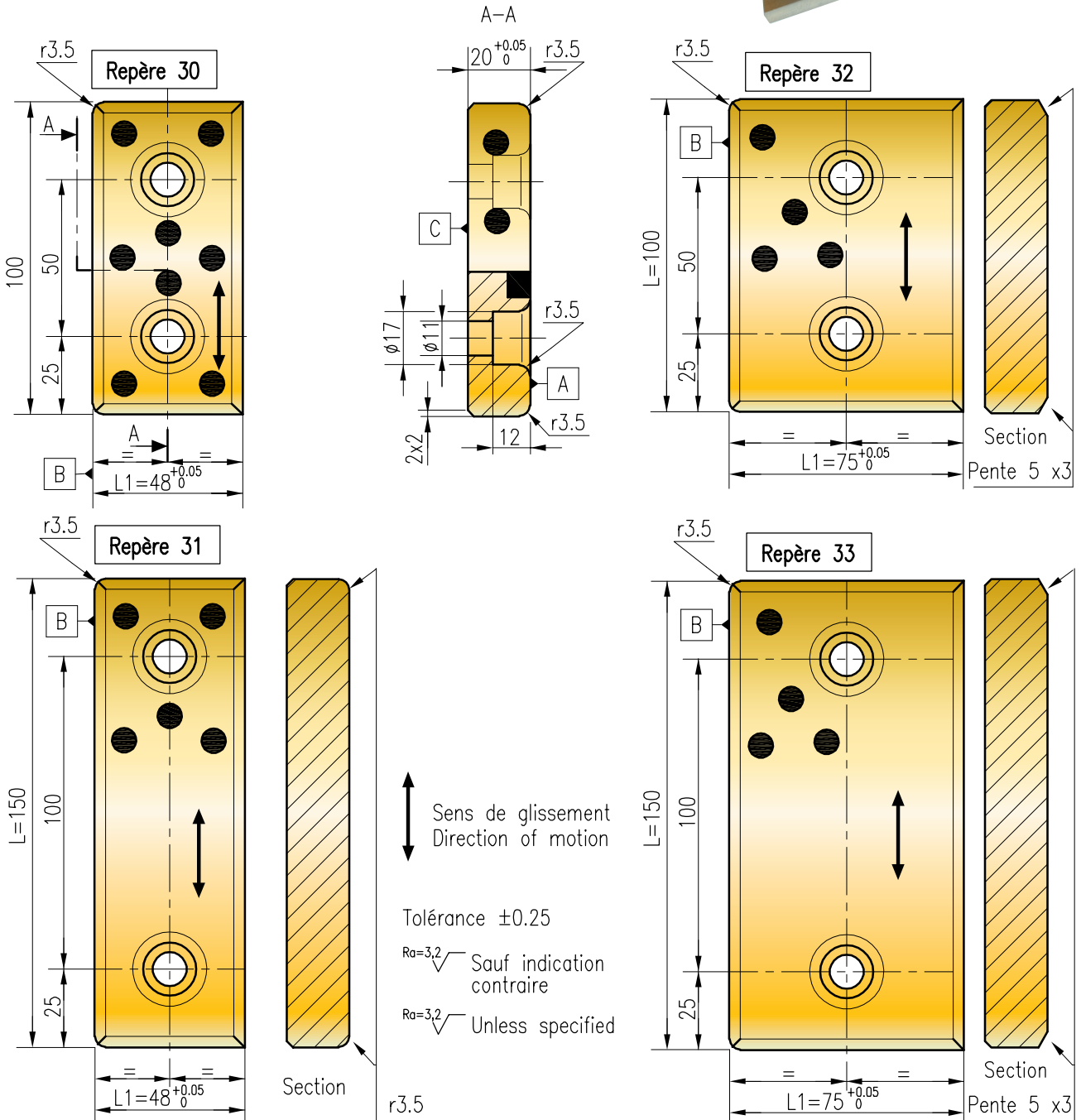
Mat : Laiton spécial / brass special

L1	35	35
CODE FIAT	BR 25	BR 26
L	100	150
Repères / Models	25	26
REF. 5184		

5184

PLAQUE DE FROTTEMENT LAITON AVEC INSERTS WEAR PLATE (BRASS WITH INSERTS)

REF. 5184 L=150 Repères/Models=31 → 5184-150-31



Mat : Laiton spécial / brass special

Face A \parallel 0.02 C

Face A et B \square 0.015/100

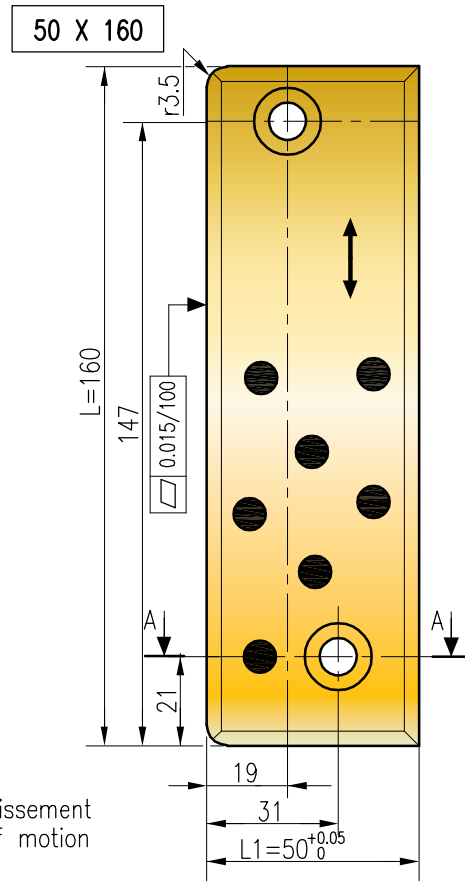
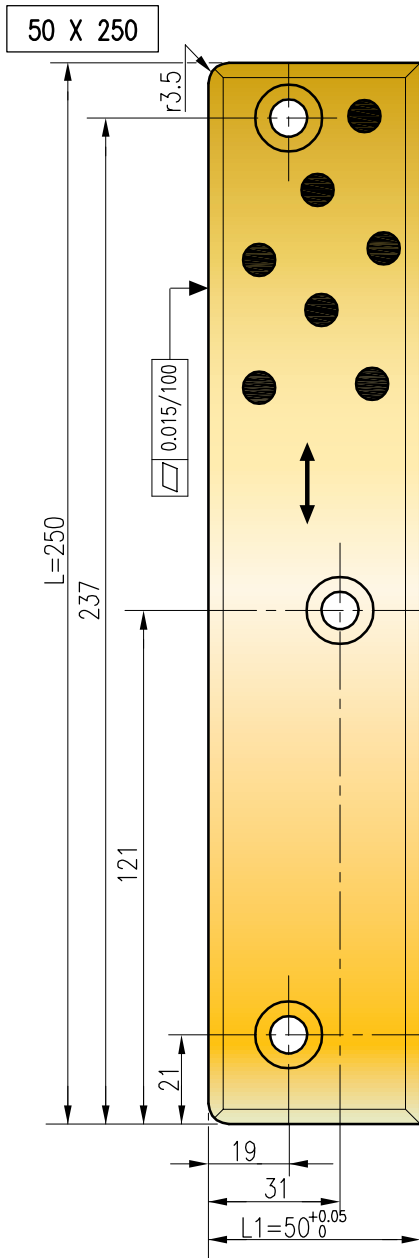
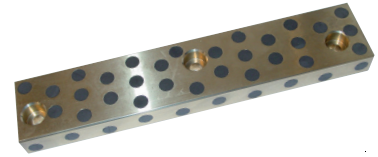
L1	48	48	75	75
CODE FIAT	BR 30	BR 31	BR 32	BR 33
L	100	150	100	150
Repères / Models	30	31	32	33
REF. 5184				



5164

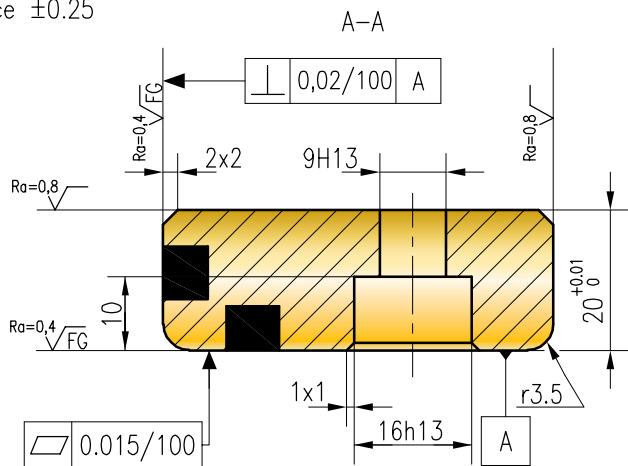
PLAQUE DE FROTTEMENT LAITON AVEC INSERTS WEAR PLATE (BRASS WITH INSERTS)

REF. 5164 L1=50 L=160 → 5164-50-160



↕ Sens de glissement
Direction of motion

Tolérance ±0.25



Ra=3,2 Sauf indication contraire
Ra=3,2 Unless specified

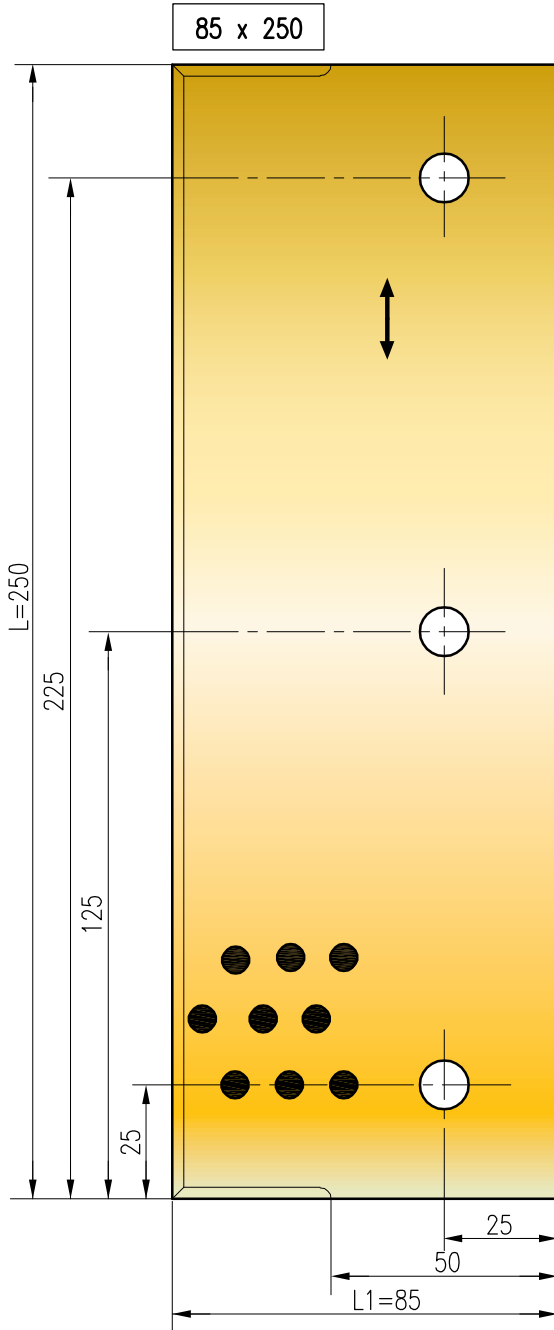
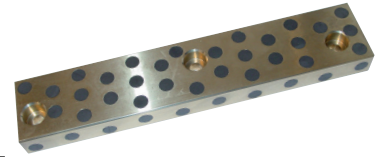
Mat : Laiton spécial / brass special

CODE MABEC RENAULT	M 764 521 602	M 764 521 703
L1	50	50
L	160	250
REF. 5164		

5164

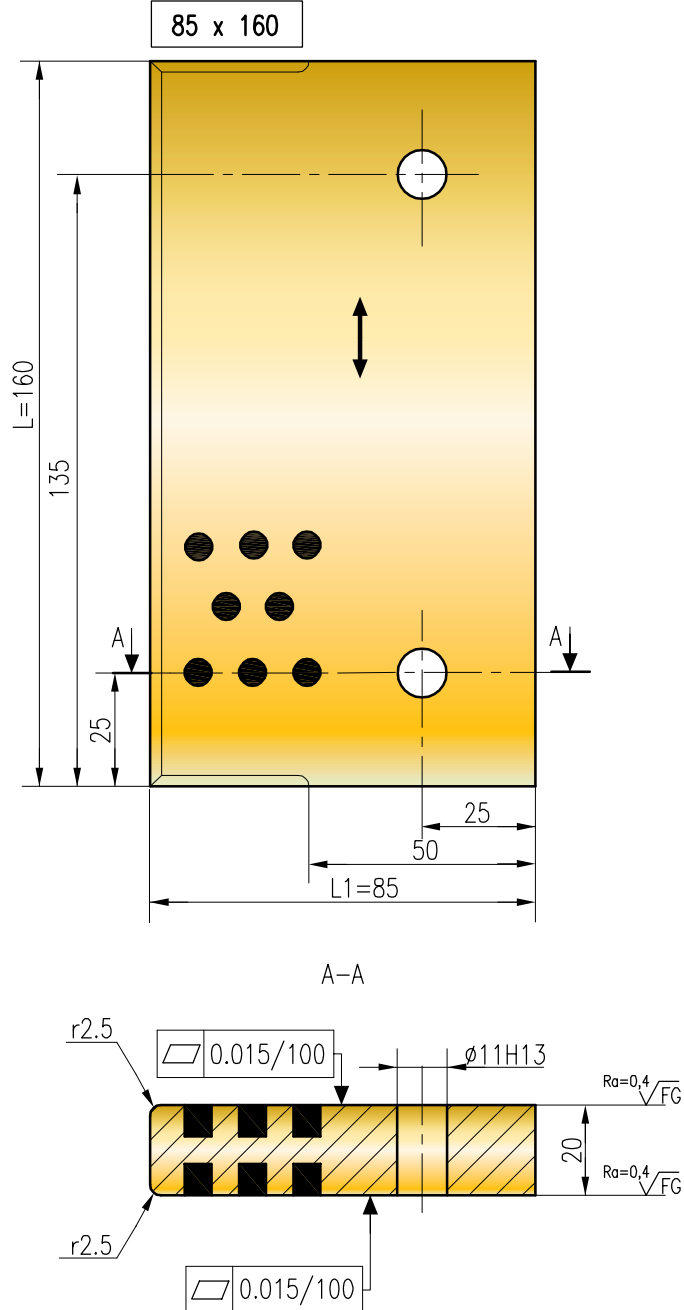
PLAQUE DE FROTTEMENT LAITON AVEC INSERTS WEAR PLATE (BRASS WITH INSERTS)

REF. 5164 L1=85 L=160 → 5164-85-160



↕ Sens de glissement
Direction of motion

Mat Laiton spécial / brass special



Ra=3,2 Sauf indication contraire
Ra=3,2 Unless specified

Tolérance ±0.25

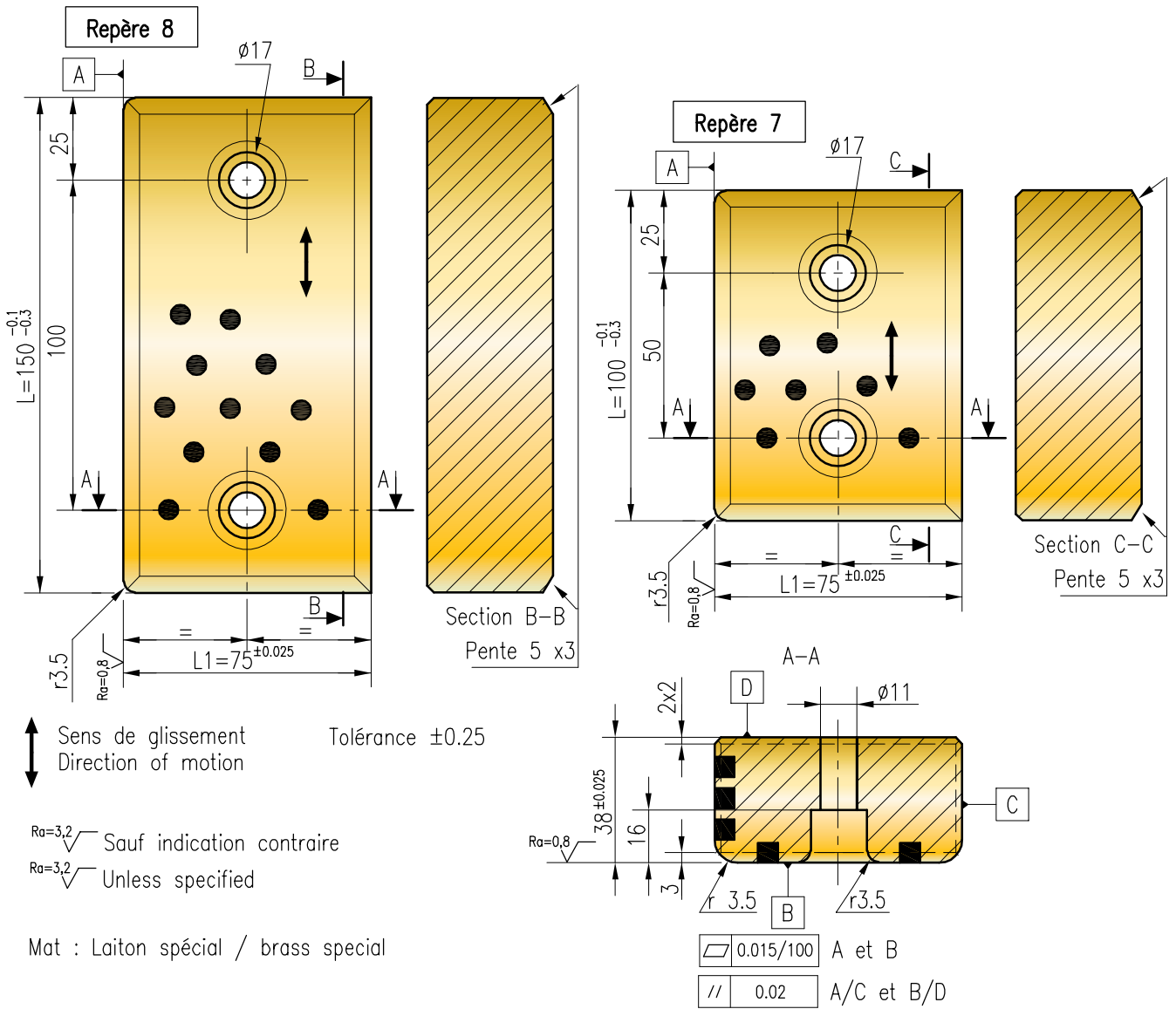
CODE MABEC RENAULT	P 446 626 600	P 446 627 400
L1	85	85
L	160	250
REF. 5164		



5184

PLAQUE DE FROTTEMENT LAITON AVEC INSERTS WEAR PLATE (BRASS WITH INSERTS)

REF. 5184 L=100 Repères/Models=7 → 5184-100-7

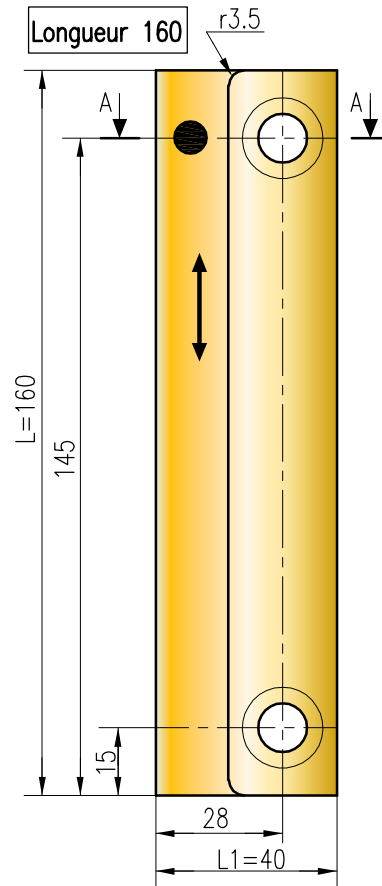
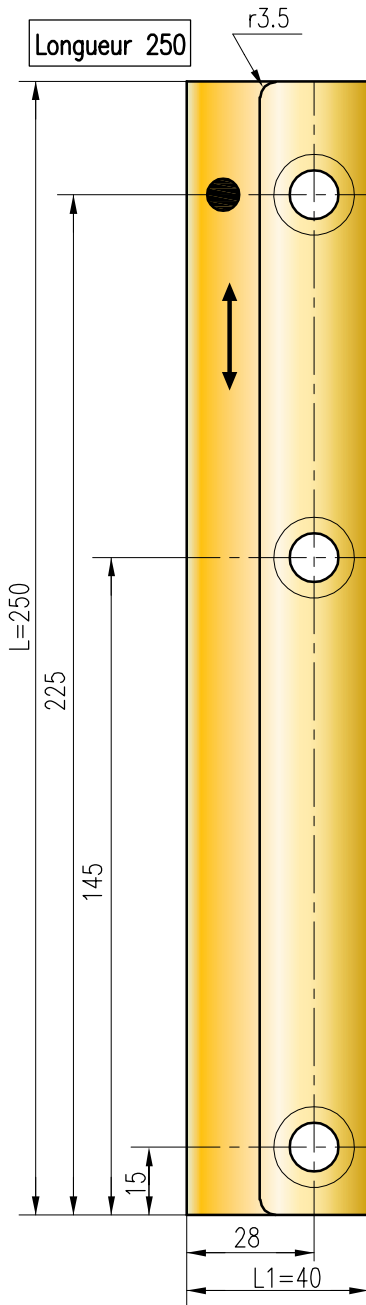
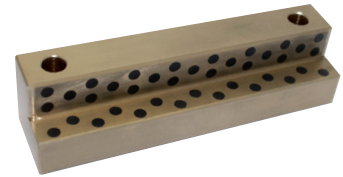


L1	75	75
CODE FIAT	BR 7	BR 8
L	100	150
Repères / Models	7	8
REF. 5184		

5174

EQUERRE DE FROTTEMENT LAITON AVEC INSERTS WEAR SLIDE RAIL (BRASS WITH INSERTS)

REF. 5174 L1=40 L=160 → 5174-40-160



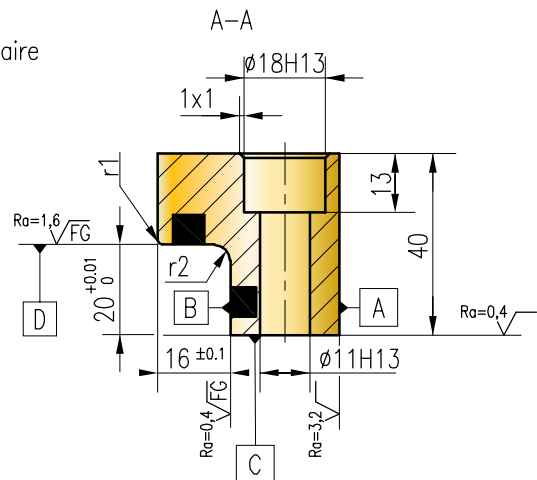
Face A	$// 0.02/100$ B
Face B	$\perp 0.02/100$ D
Face C	$// 0.01/100$ D
Face D	$\square 0.015/100$

Ra=3,2 $\sqrt{\text{Sauf indication contraire}}$

Ra=3,2 $\sqrt{\text{Unless specified}}$

Tolérance ± 0.25

↕ Sens de glissement
Direction of motion



Mat : Laiton spécial / brass special

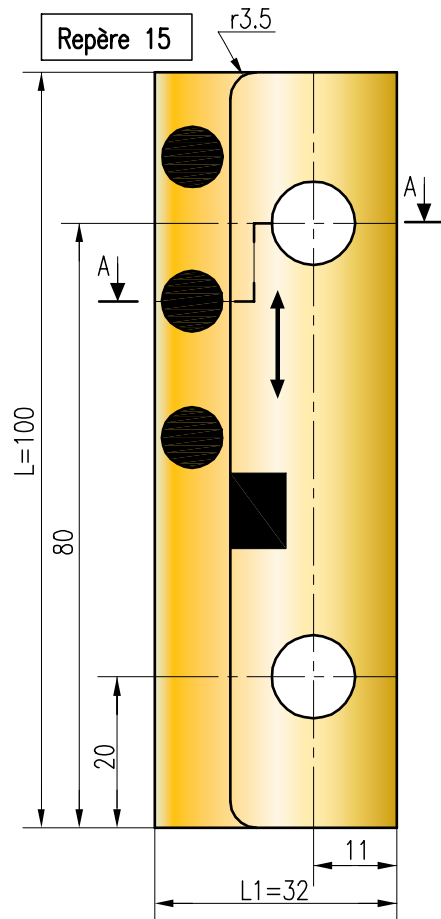
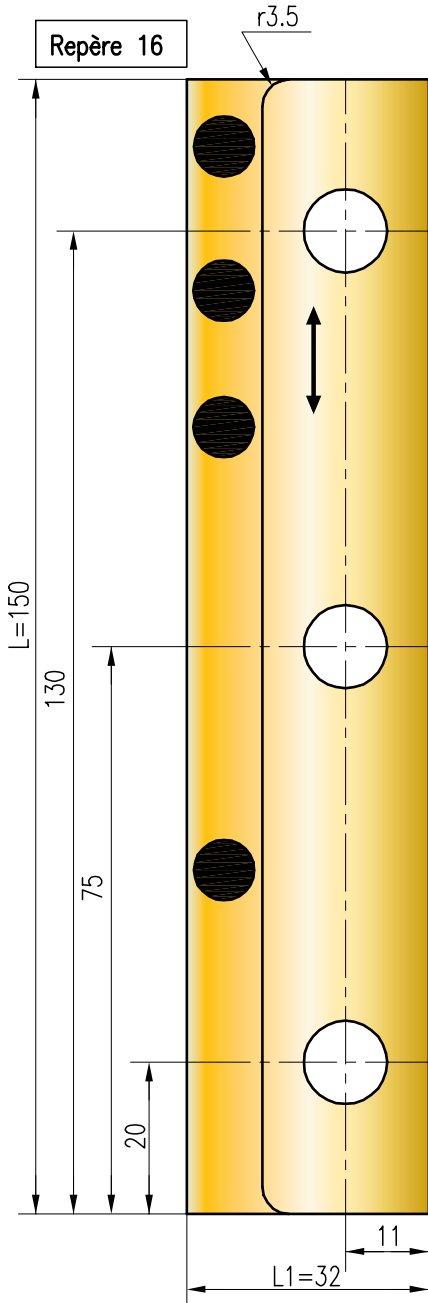
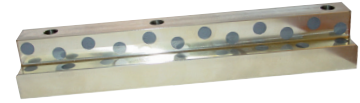
CODE FIAT	BR 27	BR 28
CODE MABEC RENAULT	M 764 523 702	M 764 523 701
L1	40	
L	160	250
REF. 5174		



5184

EQUERRE DE FROTTEMENT LAITON AVEC INSERTS WEAR SLIDE RAIL (BRASS WITH INSERTS)

REF. 5184 L=150 Repères/Models=16 → 5184-150-16

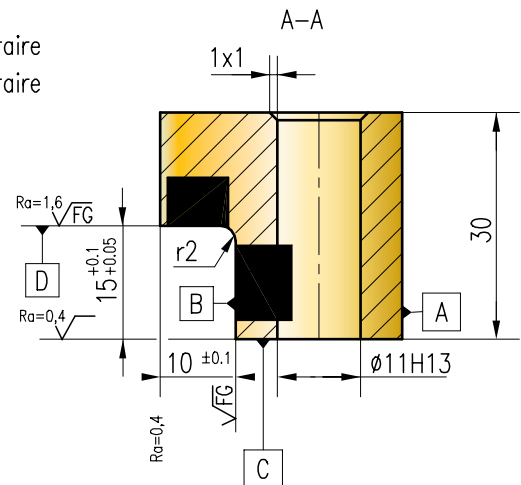


- Face A \parallel 0.02/100 B
- Face B \perp 0.02/100 D
- Face C \parallel 0.01/100 D
- Face D \square 0.015/100

↕ Sens de glissement
Direction of motion

Ra=3,2 Sauf indication contraire
Ra=3,2 Sauf indication contraire

Tolérance ±0.25



Mat : Laiton spécial / brass special Cu Zn 23 Al 4 Mn Fe

L1	32	
CODE FIAT	BR 15	BR 16
L	100	150
Repères / Models	15	16
REF. 5184		

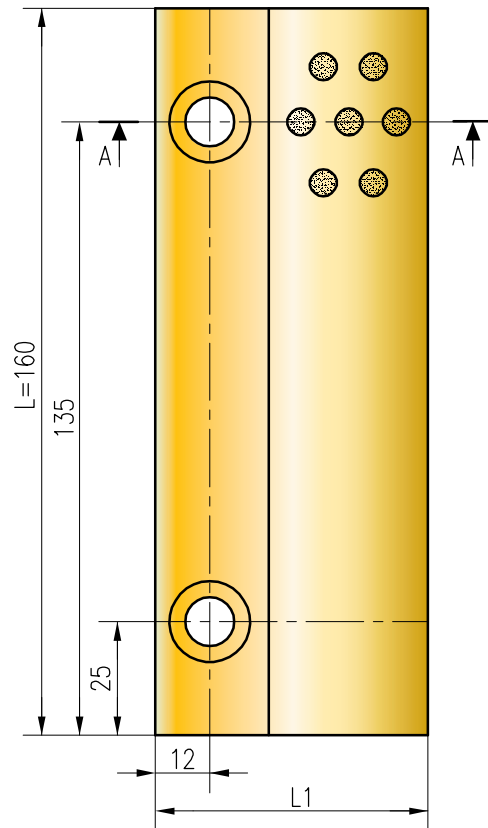
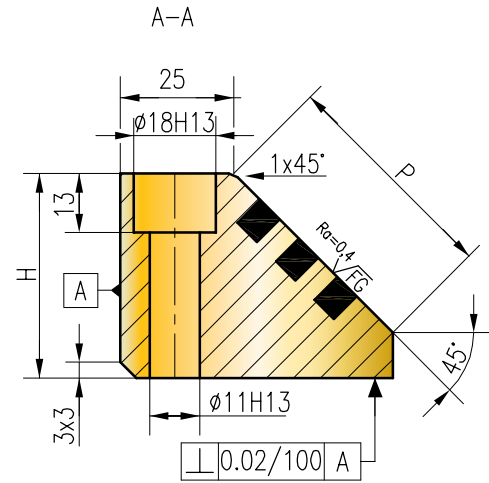
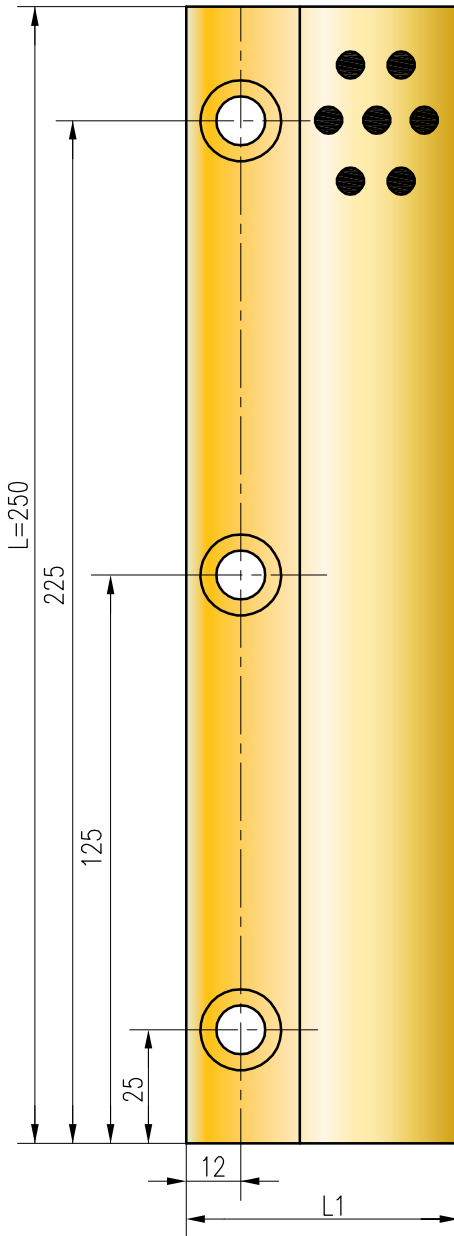
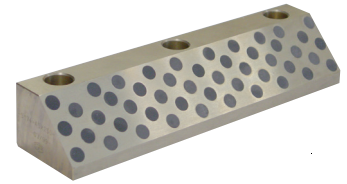


5174

1/2 VE A 45° EN BRONZE AVEC INSERTS 1/2 "VEE" 45° WEAR SLIDE RAIL (BRONZE WITH INSERTS)



REF. 5174 H=45 L=160 → 5174-45-160



Ra=3.2 Sauf indication contraire
Ra=3.2 Unless specified

Tolérance ±0.25

Mat : Laiton spécial / Brass special

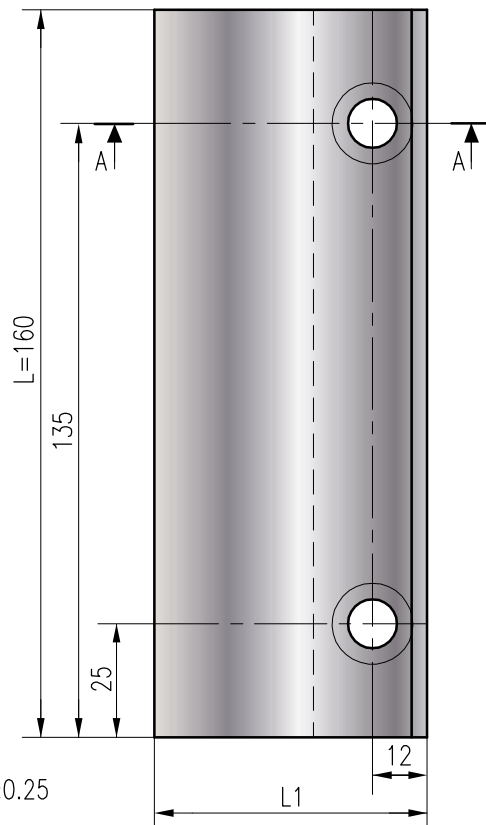
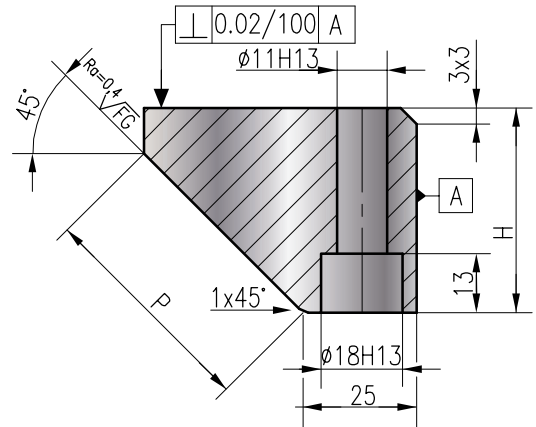
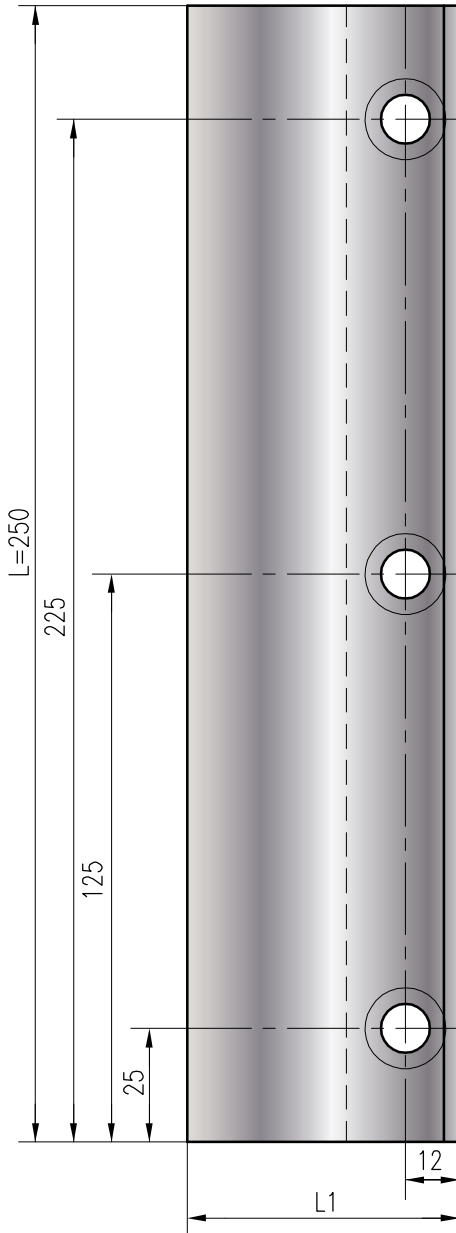
P	50	80	50	80
L1	60	80	60	80
CODE MABEC RENAULT	P 446 656 602	P 446 656 603	P 446 657 404	P 446 657 405
H	45	60	45	60
L	160		250	
REF. 5174				

5123

1/2 VE A 45° EN ACIER POUR OUTILLAGES A CAMES 1/2 "VEE" 45° WEAR SLIDE RAIL (STEEL)



REF. 5123 H=45 L=160 → 5123-45-160



$Ra=3,2$ Sauf indication contraire
 $Ra=3,2$ Unless otherwise stated

 Tolérance ± 0.25

Mat : Acier allié cémenté
 Mat : Cemented steel

P	50	80	50	80
L1	60	80	60	80
CODE MABEC RENAULT	P 446 656 600	P 446 656 601	P 446 657 402	P 446 657 403
H	45	60	45	60
L	160		250	
REF. 5123				



5122

VE DE CENTRAGE INFERIEUR / LARGEUR 80

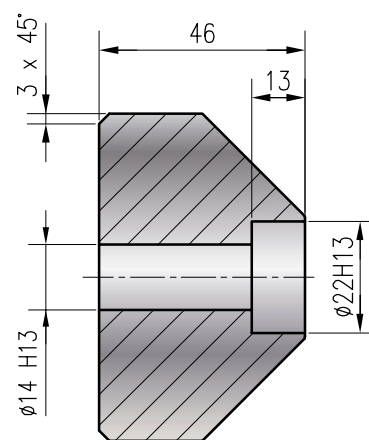
LOWER "VEE" CENTERING WEAR SLIDE RAIL / WIDTH 80



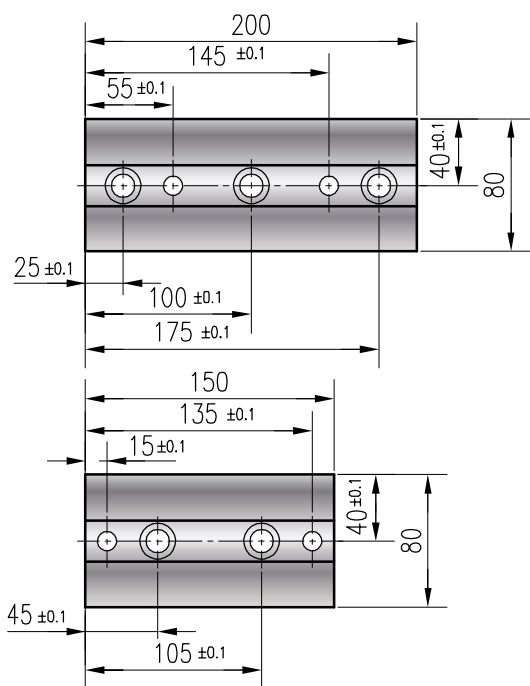
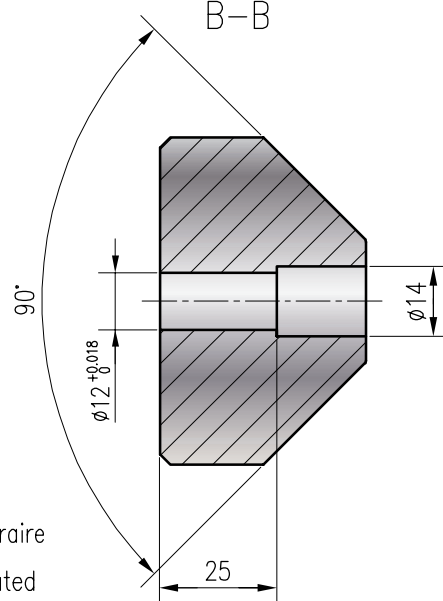
REF. 5122 L1=80 L=150 → 5122-80-150



Sections de principe
A-A



B-B



Ra=3,2 Sauf indication contraire
Ra=3,2 Unless otherwise stated

tolérance ±0.25

Mat : Acier allié nitruré
Mat : Nitrued steel

H	46	
CODE MABEC PSA	G859 220 134	G859 220 135
L1	80	
L	150	200
REF. 5122		

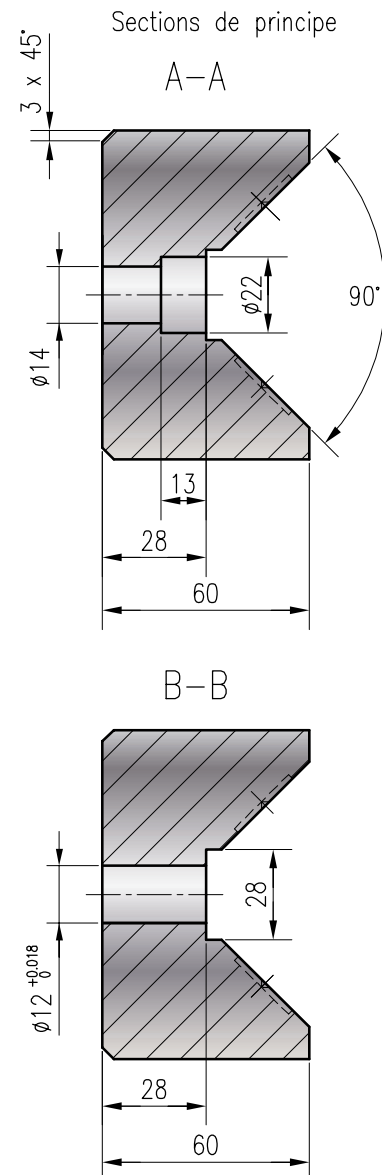
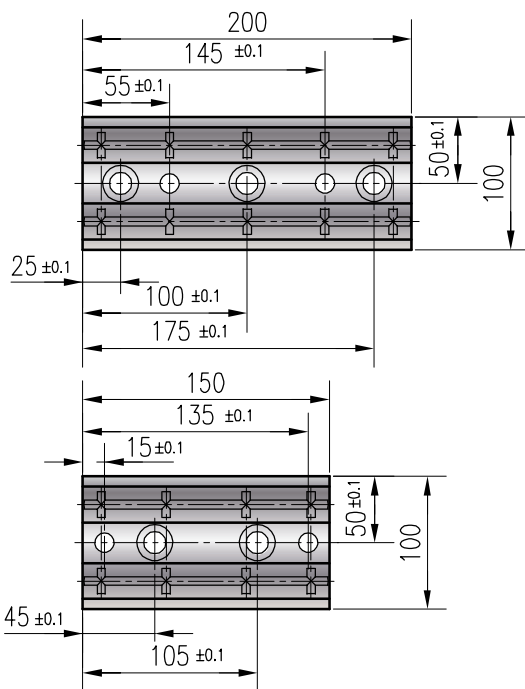
5122

VE DE CENTRAGE INFERIEUR / LARGEUR 100

LOWER "VEE" CENTERING WEAR SLIDE RAIL / WIDTH 100



REF. 5122 L1=100 L=150 → 5122-100-150



tolérance ±0.25

 Mat : Acier allié nitruré
 Mat : Nitrued steel

 $Ra=3.2$ Sauf indication contraire
 $Ra=3.2$ Unless otherwise stated

H	60	
CODE MABEC PSA	G859 220 138	G859 220 139
L1	100	
L	150	200
REF. 5122		



5128

**DEMI VE DE CENTRAGE INFERIEUR /
LARGEUR 55**
LOWER 1/2 "VEE" CENTERING WEAR SLIDE
RAIL / WIDTH 55

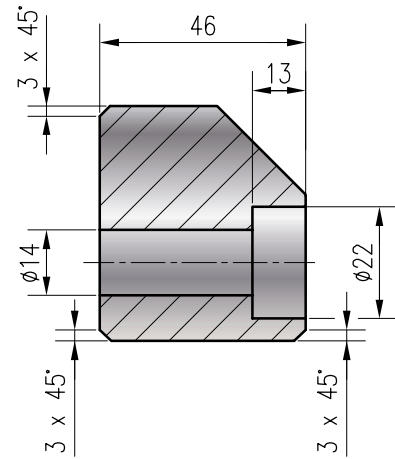


REF. 5128 L1=55 L=150 → 5128-55-150

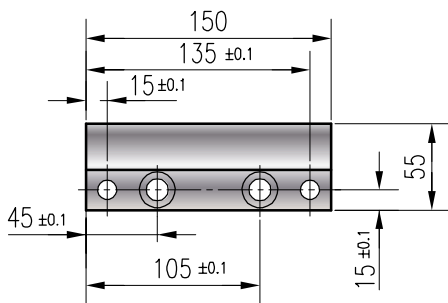
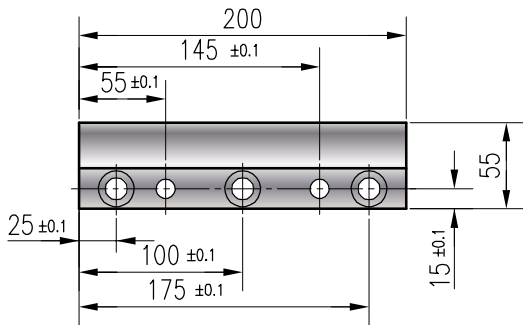
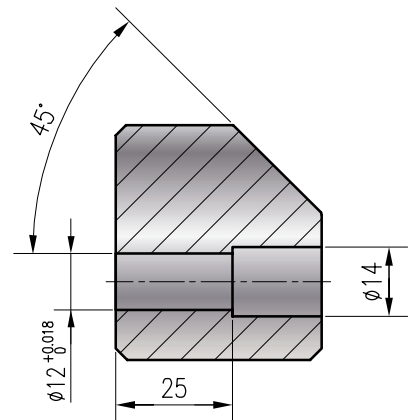


Sections de principe

A-A



B-B



Mat : Acier allié nitruré
Mat : Nitrued steel

Ra=3.2
Sauf indication contraire
Unless otherwise stated

tolérance ±0.25

H	46	
CODE MABEC PSA	G859 220 142	G859 220 143
L1	55	
L	150	200
REF. 5128		

5129

DEMI VE DE CENTRAGE SUPERIEUR / LARGEUR 55

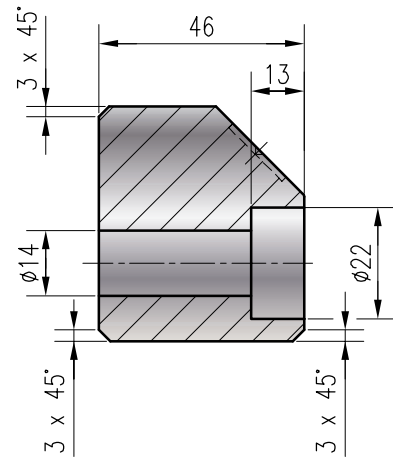
UPPER 1/2 "VEE" CENTERING WEAR SLIDE
RAIL / WIDTH 55

REF. 5129 L1=55 L=150 → 5129-55-150

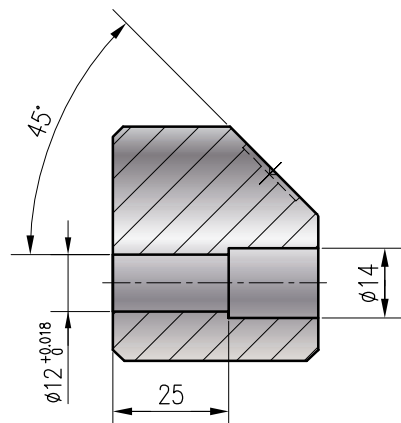


Sections de principe

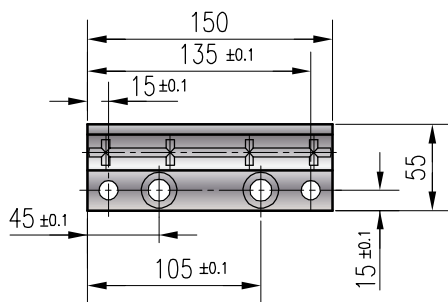
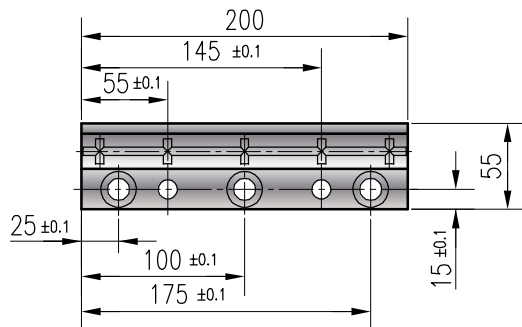
A-A



B-B



tolérance ±0.25



Mat : Acier allié nitruré
Mat : Nitrued steel

Ra=3,2
R_a=3,2
Sauf indication contraire
Unless otherwise stated

H	46	
CODE MABEC PSA	G859 220 146	G859 220 147
L1	55	
L	150	200
REF. 5129		

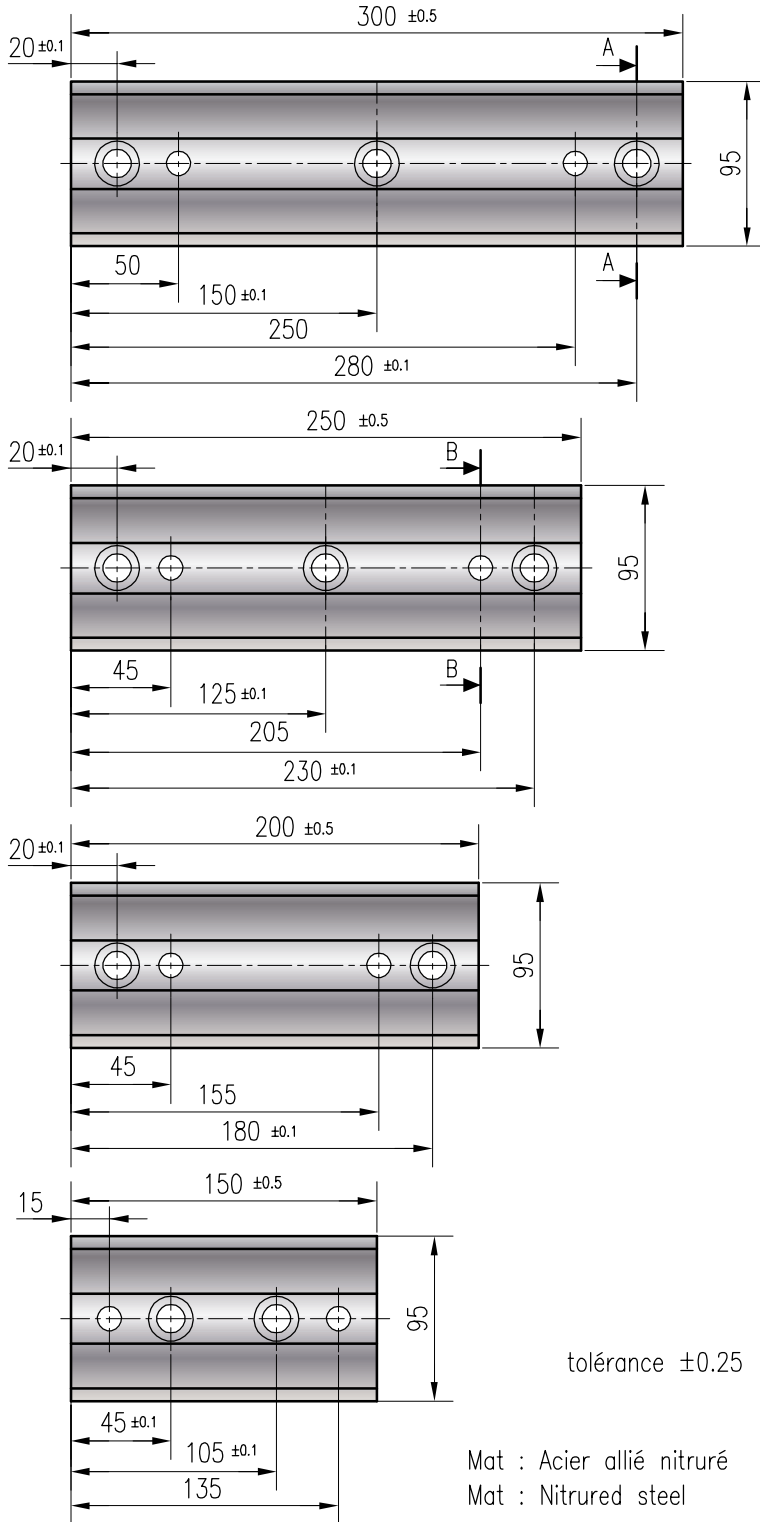


5127

VE DE CENTRAGE SUPERIEUR / LARGEUR 95 UPPER "VEE" CENTERING WEAR SLIDE RAIL / WIDTH 95

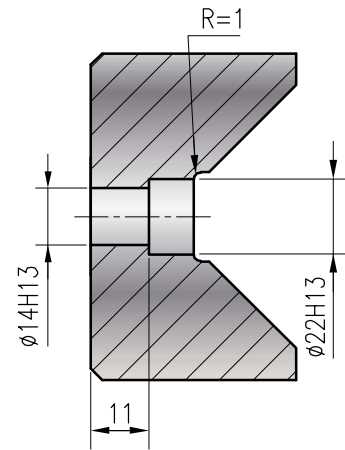


REF. 5127 L1=95 L=150 → 5127-95-150

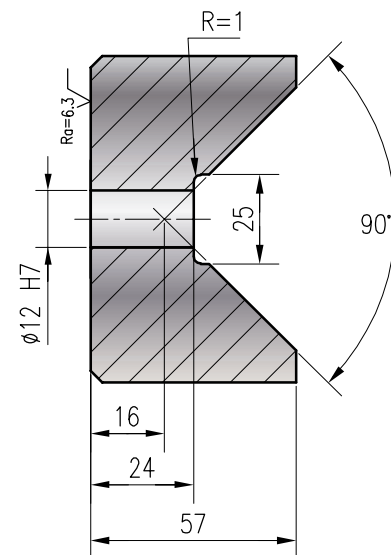


Sections de principe

A-A



B-B



tolérance ±0.25

Mat : Acier allié nitruré
Mat : Nitrided steel

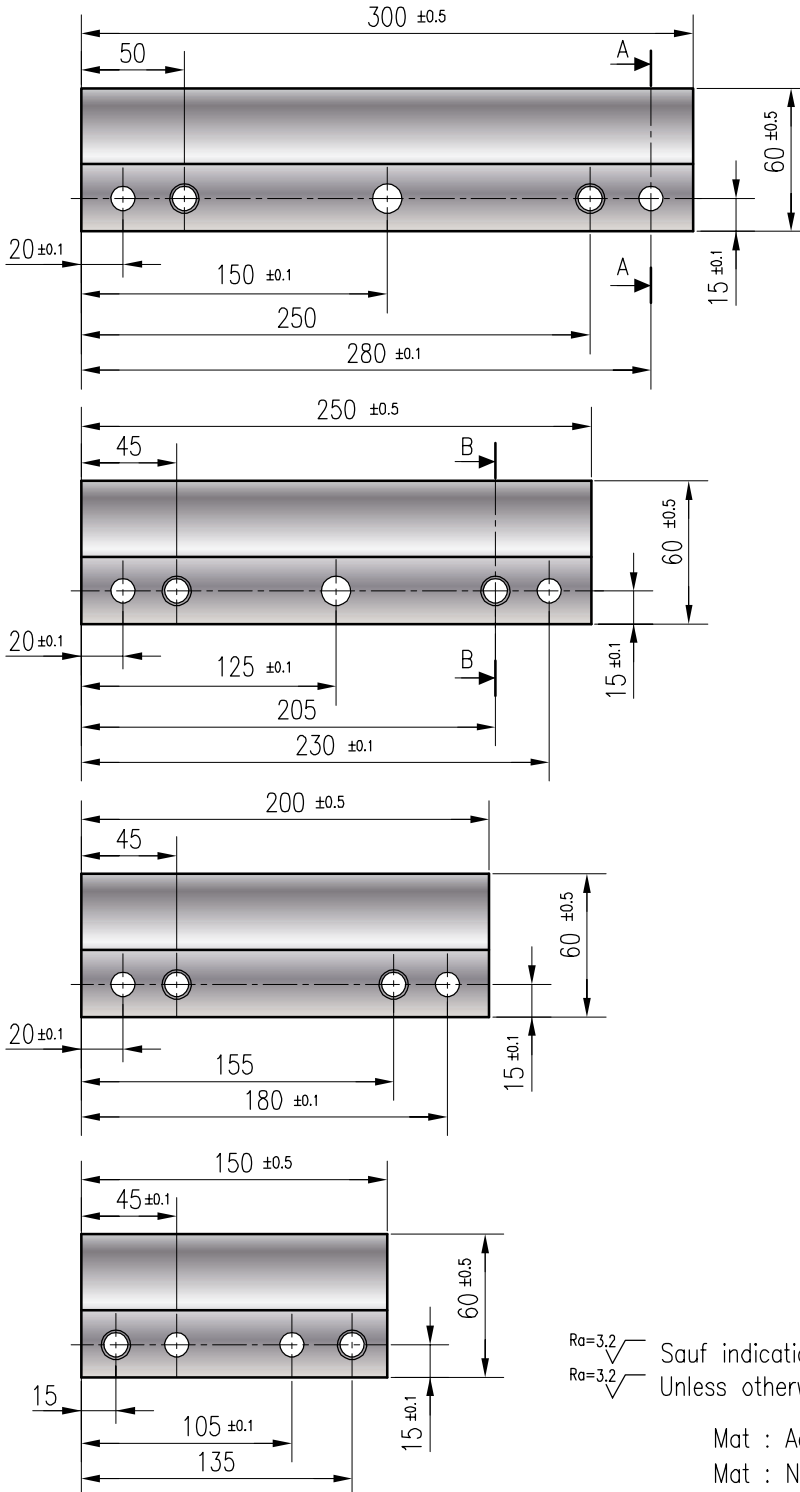
$Ra=3.2$ Sauf indication contraire
 $Ra=3.2$ Unless otherwise stated

H	57			
CODE MABEC PSA	G859 220 100	G859 220 101	G859 220 102	G859 220 103
L1	95			
L	150	200	250	300
REF. 5127				

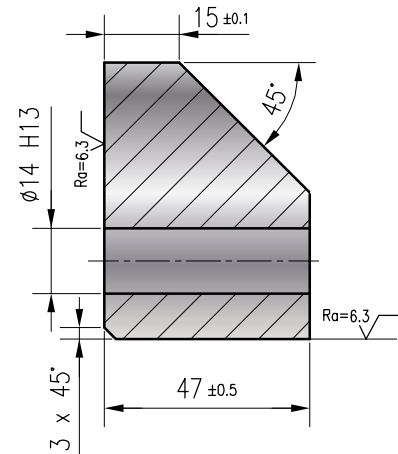
5130

DEMI VE DE CENTRAGE INFERIEUR / LARGEUR 60 LOWER 1/2 "VEE" CENTERING WEAR SLIDE RAIL / WIDTH 60

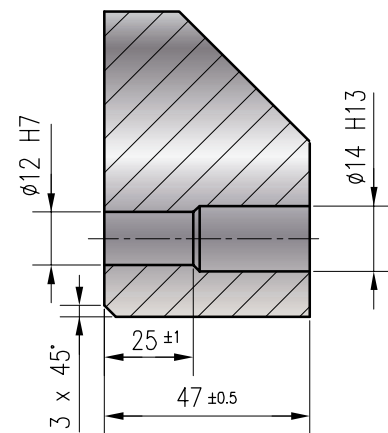
REF. 5130 L1=60 L=150 → 5130-60-150



Sections de principe
A-A



B-B



Ra=3,2
Rz=3,2
Sauf indication contraire
Unless otherwise stated

tolérance ±0.25

Mat : Acier allié nitruré
Mat : Nitrued steel

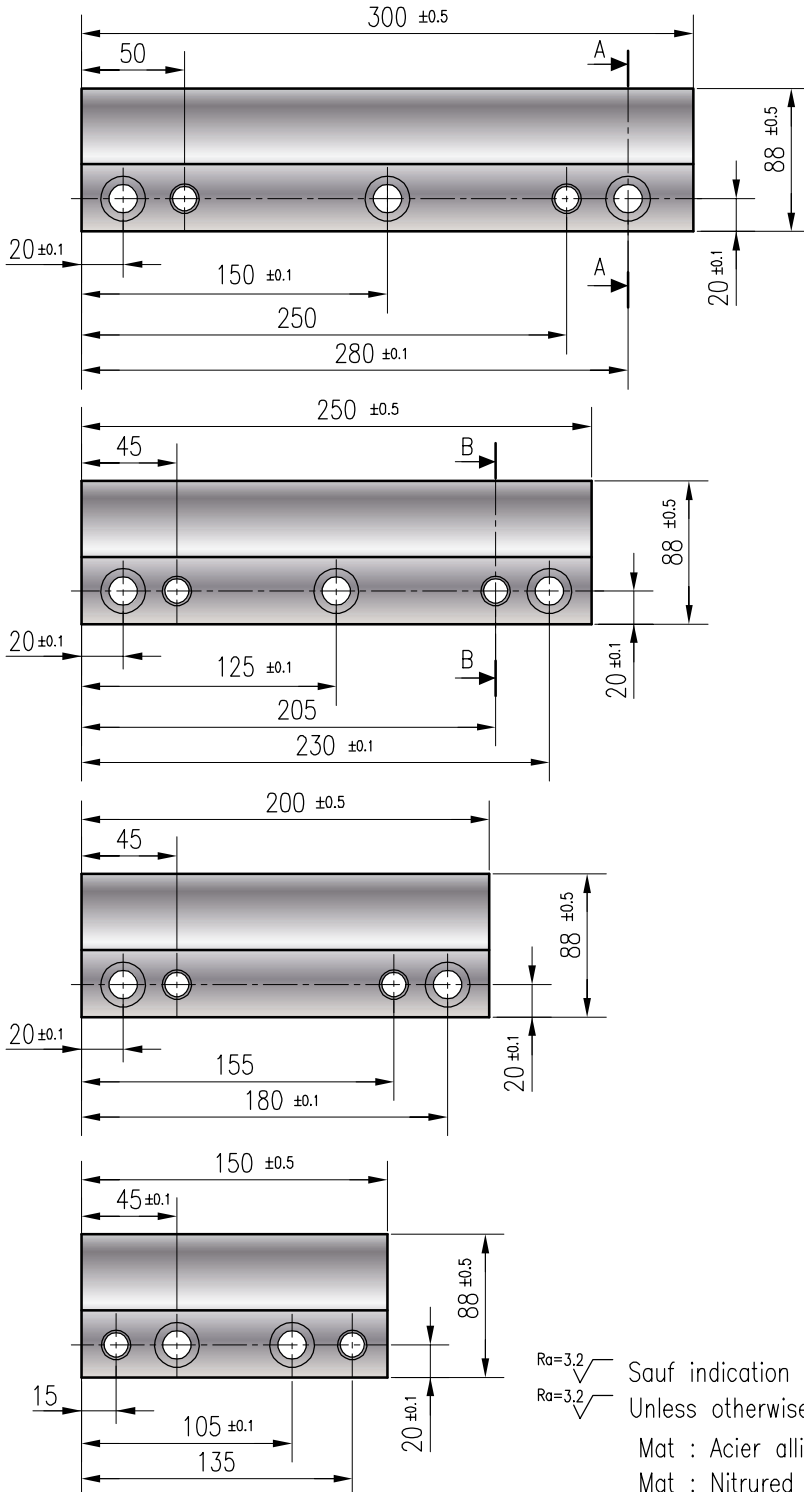
H	47			
CODE MABEC PSA	G859 220 108	G859 220 109	G859 220 110	G859 220 111
L1	60			
L	150	200	250	300
REF. 5130				



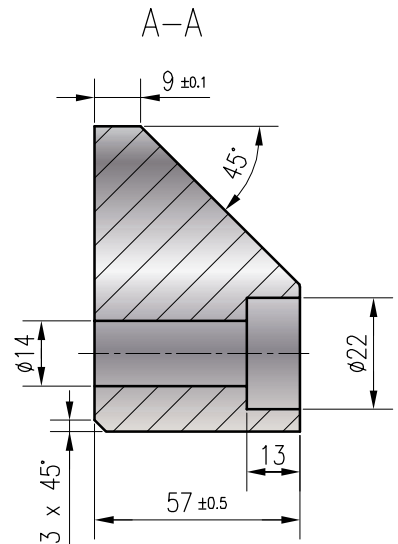
5130

DEMI VE DE CENTRAGE INFERIEUR / LARGEUR 88 LOWER 1/2 "VEE" CENTERING WEAR SLIDE RAIL / WIDTH 88

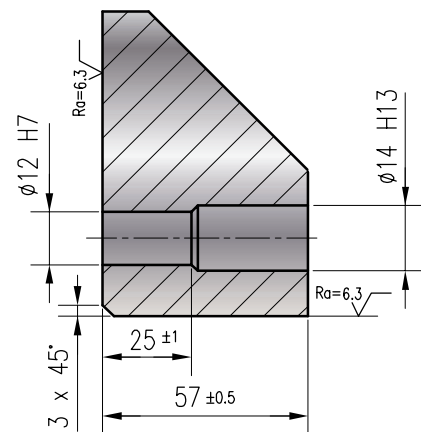
REF. 5130 L1=88 L=150 → 5130-88-150



Sections de principe



B-B



Ra=3,2
Ra=3,2
Sauf indication contraire
Unless otherwise stated
Mat : Acier allié nitruré
Mat : Nitrued steel

tolérance ±0.25

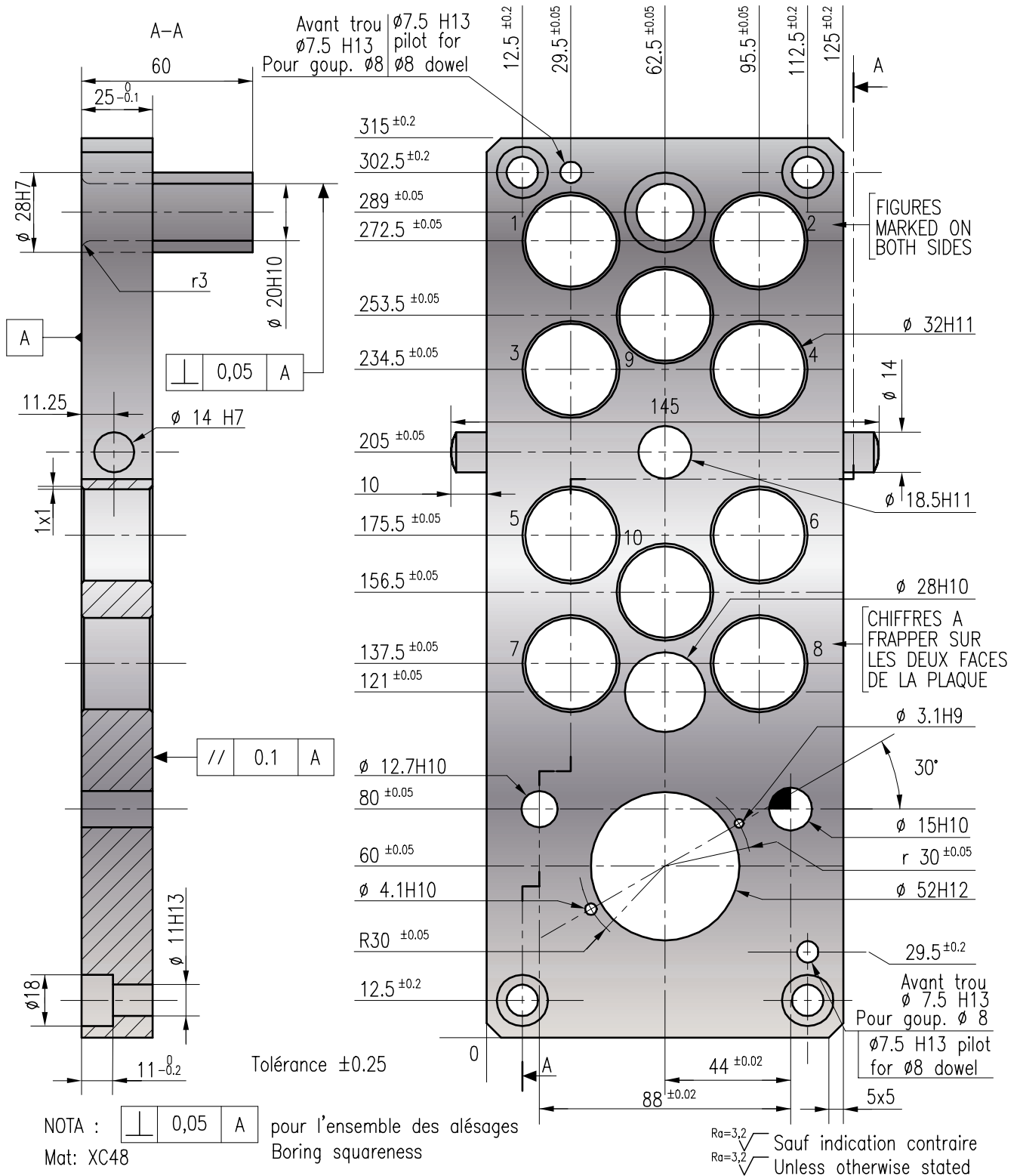
H	57			
CODE MABEC PSA	G859 220 104	G859 220 105	G859 220 106	G859 220 107
L1	88			
L	150	200	250	300
REF. 5130				

5250

PLAQUE ELECTROPNEUMATIQUE 10 ORIFICES ELECTROPNEUMATIC PLATE



REF. 5250 L=315 L1=125 → 5250-315-125



CODE MABEC RENAULT	X573867801
L	315
L1	125
REF. 5250	

AJUSTEMENT ISO ISO TOLERANCES

NF E 02-100 à NF E 02-118

Alésages

Ecartés donnés en microns

	Lettre		D		E		G			H							JS							M						
	Qualité		10	11	9	10	5	6	7	5	6	7	8	9	10	11	12	13	6	7	8	9	10	11	12	13	14	6	7	
Diamètres en mm	↖	à 3	+60 +20	+80 +20	+39 +14	+54 +14	+6 +2	+8 +2	+12 +2	+4 0	+6 +0	+10 +0	+14 +0	+25 +0	+40 +0	+60 +0	+100 +0	+140 +0	±3	±5	±7	±12	±20	±30	±50	±70	±125	-	-2 -12	
	↘	3	à 6	+78 +30	+105 +30	+50 +20	+68 +20	+9 +4	+12 +4	+16 +4	+5 0	+8 +0	+12 +0	+18 +0	+30 +0	+48 +0	+75 +0	+120 +0	+180 +0	±4	±6	±9	±15	±24	±37	±60	±90	±150	-1 -9	0 -12
	↘	6	à 10	+98 +40	+130 +40	+61 +25	+83 +25	+11 +5	+14 +5	+20 +5	+6 0	+9 +0	+15 +0	+22 +0	+36 +0	+58 +0	+90 +0	+150 +0	+220 +0	±4	±7	±11	±18	±29	±45	±75	±110	±180	-3 -12	0 -15
	↘	10	à 14	+120 +50	+160 +50	+75 +32	+102 +32	+14 +6	+17 +6	+24 +6	+8 0	+11 +0	+18 +0	+27 +0	+43 +0	+70 +0	+110 +0	+180 +0	+270 +0	±5	±9	±13	±21	±35	±55	±90	±135	±215	-4 -15	0 -18
	↘	14	à 18	+149 +65	+195 +65	+92 +40	+124 +40	+16 +7	+20 +7	+28 +7	+9 0	+13 +0	+21 +0	+33 +0	+52 +0	+84 +0	+130 +0	+210 +0	+330 +0	±6	±10	±16	±26	±42	±65	±105	±165	±260	-4 -17	0 -21
	↘	18	à 24	+180 +80	+240 +80	+112 +50	+150 +50	+20 +9	+25 +9	+34 +9	+11 0	+16 +0	+25 +0	+39 +0	+62 +0	+100 +0	+160 +0	+250 +0	+390 +0	±8	±12	±19	±31	±50	±80	±125	±195	±310	-4 -20	0 -25
	↘	24	à 30	+220 +100	+290 +100	+134 +60	+180 +60	+23 +10	+29 +10	+40 +10	+13 0	+19 +0	+30 +0	+46 +0	+74 +0	+120 +0	+190 +0	+300 +0	+460 +0	±9	±15	±23	±37	±60	±95	±150	±230	±370	-5 -24	0 -30
	↘	30	à 40	+260 +120	+340 +120	+159 +72	+212 +72	+27 +12	+34 +12	+47 +12	+15 0	+22 +0	+35 +0	+54 +0	+87 +0	+140 +0	+220 +0	+350 +0	+540 +0	±11	±17	±27	±43	±70	±110	±175	±270	±435	-6 -28	0 -35
	↘	40	à 50																											
	↘	50	à 65																											
↘	65	à 80																												
↘	80	à 100																												
↘	100	à 120																												

Arbres

Ecartés donnés en microns

	Lettre		d			g			h							j			js			k			m		n	p			
	Qualité		8	9	10	5	6	7	4	5	6	7	8	9	10	11	13	5	6	7	13	14	15	5	6	7	5	6	6	6	
Diamètres en mm	↖	à 3	-20 -24	-20 -45	-20 -60	-2 -6	-2 -8	-3 -12	0 -4	0 -4	0 -6	0 -10	0 -14	0 -25	0 -40	0 -60	0 -140	+2 -2	+4 -2	+6 -4	±70	±125	±200	+4 0	+6 0	-	+6 +2	+8 +2	+10 +2	+12 +4	+29 +6
	↘	3	à 6	-30 -48	-30 -60	-30 -78	-4 -9	-4 -12	-4 -16	0 -4	0 -5	0 -8	0 -12	0 -18	0 -30	0 -48	0 -75	0 -180	+3 -2	+6 -2	+8 -4	±90	±150	±240	+6 +1	+9 +1	-	+9 +4	+12 +4	+16 +8	+20 +12
	↘	6	à 10	-40 -62	-40 -76	-40 -98	-5 -11	-5 -14	-5 -20	0 -4	0 -6	0 -9	0 -15	0 -22	0 -36	0 -58	0 -90	0 -220	+4 -2	+7 -2	+10 -5	±110	±180	±290	+7 +1	+10 +1	+16 +1	+12 +6	+15 +6	+19 +10	+24 +15
	↘	10	à 14	-50 -77	-50 -93	-50 -120	-6 -14	-6 -17	-6 -24	0 -5	0 -8	0 -11	0 -18	0 -27	0 -43	0 -70	0 -110	0 -270	+5 -3	+8 -3	+12 -6	±135	±215	±350	+9 +1	+12 +1	+19 +1	+15 +7	+18 +7	+23 +12	+29 +18
	↘	14	à 18	-65 -98	-65 -117	-65 -149	-7 -16	-7 -20	-7 -28	0 -6	0 -9	0 -13	0 -21	0 -33	0 -52	0 -84	0 -130	0 -330	+5 -4	+9 -4	+13 -8	±165	±260	±420	+11 +2	+15 +2	+23 +2	+17 +8	+21 +8	+28 +15	+35 +22
	↘	18	à 24	-80 -119	-80 -142	-80 -180	-9 -20	-9 -25	-9 -34	0 -7	0 -11	0 -16	0 -25	0 -39	0 -62	0 -100	0 -160	0 -390	+6 -5	+11 -5	+15 -10	±195	±310	±500	+13 +2	+18 +2	+27 +2	+20 +9	+25 +9	+33 +17	+42 +26
	↘	24	à 30	-100 -146	-100 -174	-100 -220	-10 -23	-10 -29	-10 -40	0 -8	0 -13	0 -19	0 -30	0 -46	0 -74	0 -120	0 -190	0 -460	+6 -7	+12 -7	+18 -12	±230	±370	±600	+15 +2	+21 +2	+32 +2	+24 +11	+30 +11	+39 +20	+51 +32
	↘	30	à 40	-120 -174	-120 -207	-120 -260	-12 -27	-12 -34	-12 -47	0 -10	0 -15	0 -22	0 -35	0 -54	0 -87	0 -140	0 -220	0 -540	+6 -9	+13 -9	+20 -15	±270	±435	±700	+18 +3	+25 +3	+38 +3	+28 +13	+35 +13	+45 +23	+59 +37
	↘	40	à 50																												
	↘	50	à 65																												
↘	65	à 80																													
↘	80	à 100																													
↘	100	à 120																													



TABLE DE CONVERSION DES DURETES

CONVERSION TABLE FOR HARDNESS

ISO 18265

Pour acier non allié ou faiblement allié / For alloy steel

Résistance à la traction MPa	Dureté Vickers HV10	Dureté Brinell HB	Dureté Rockwell HRC	Résistance à la traction MPa	Dureté Vickers HV10	Dureté Brinell HB	Dureté Rockwell HRC
255	80	76		1 125	350	333	36
270	85	81		1 155	360	342	37
285	90	86		1190	370	352	38
305	95	90, 2		1220	380	361	39
320	100	95		1255	390	371	40
335	105	100		12 90	400	380	41
350	110	105		1320	410	390	42
370	115	109		1350	420	399	43
385	120	114		1385	430	409	44
400	125	119		1420	440	418	45
415	130	124		1455	450	428	45
430	135	128		1485	460	437	46
450	140	133		1520	470	447	47
465	145	138		1555	480	456	48
480	150	143		1595	490	466	48
495	155	147		1630	500	475	49
510	160	152		1665	510	485	50
530	165	156		1700	520	494	51
545	170	162		1 740	530	504	51
560	175	166		1775	540	513	52
575	180	171		1810	550	523	52
595	185	176		1845	560	532	53
610	190	181		1880	570	542	54
625	195	185		1920	580	551	54,]
640	200	190		1955	590	561	55
660	205	195		1995	600	570	55
675	210	199		2 030	610	580	56
690	215	204		2 070	620	589	56
705	220	209		2 105	630	599	57
720	225	214		2 145	640	608	57
740	230	219		2 180	650	618	58
755	235	223			660		58
770	240	228	20		670		59
785	245	233	21		680		59
800	250	238	22		690		60
820	255	242	23		700		60
835	260	247	24		720		61
850	265	252	25		740		62
865	270	257	26		760		63
880	275	261	26		780		63
900	280	266	27.1		800		64
915	285	271	28		820		65
930	290	276	29		840		65
950	295	280	29		860		66
965	300	285	30		880		66
995	310	295	31.0		900		67
1030	320	304	32,2		920		68
1 060	330	314	33		940		68
1095	340	323	34.4				

CONDITIONS GENERALES DE VENTE

ARTICLE 1 - APPLICATION ET OPPOSABILITE

Les présentes Conditions Générales constituent le socle unique de la négociation commerciale et sont systématiquement adressées ou remises à chaque Acheteur professionnel pour lui permettre de passer commande. Le fait de passer commande emporte adhésion entière et sans réserve de l'Acheteur aux Conditions Générales qui prévalent sur les conditions d'achat. Toute condition contraire opposée par l'Acheteur sera donc inopposable à RABOURDIN, quel que soit le moment où elle aura pu être portée à sa connaissance. Le fait que RABOURDIN ne se prévale pas à un moment donné de l'une quelconque des présentes Conditions Générales ne peut être interprété comme valant renonciation à s'en prévaloir ultérieurement.

ARTICLE 2 - COMMANDES

- 2.1 Commandes standard : une fois les commandes passées elles deviennent définitives dès lors que RABOURDIN adresse à l'Acheteur un accusé de réception de commande. Les commandes ne sont plus annulables après envoi par RABOURDIN de l'accusé réception de commande qui acte la prise en compte de celle-ci.
- 2.2 Commandes hors standard : elles ne deviennent définitives et ne sont mises en production qu'après acceptation écrite par l'Acheteur de l'accusé de réception de commande émis par RABOURDIN. Les pièces commandées hors standard ne seront ni reprises ni échangées.
- 2.3 Montants minimum de commande : le minimum de facturation par commande est de 50 euros HT pour les Acheteurs établis en France et de 100 euros HT pour les acheteurs établis hors de France.
- 2.4 Délais : les délais d'exécution de la commande ne sont mentionnés qu'à titre indicatif. RABOURDIN n'est tenue à ce titre que d'une obligation de moyens. RABOURDIN fait ses meilleurs efforts pour satisfaire aux besoins exprimés par l'Acheteur. C'est la date de prise en charge des marchandises par le transporteur qui vaut exécution de son obligation de délivrance par RABOURDIN.
- 2.5 Modifications techniques : RABOURDIN s'efforce d'adapter constamment ses produits aux évolutions de la technique. Elle se réserve par conséquent le droit d'apporter à ses produits toutes modifications qu'elle jugerait utiles. Les modifications ne touchent ni à la nature du produit, ni à ses caractéristiques essentielles. Les modifications apportées entre la commande et la livraison ne peuvent constituer une cause d'annulation de la commande.

ARTICLE 3 - PRIX

Les prix s'entendent suivant le tarif en vigueur au jour de l'accusé réception de commande.

ARTICLE 4 - LIVRAISON

- 4.1 Modalités : les produits sont livrés ports payés avec débours sur facture. Exceptionnellement, après accord exprès de RABOURDIN et de l'Acheteur, les produits peuvent être livrés franco de port.
- 4.2 Risques du transport : la marchandise voyage aux risques de l'Acheteur auquel il appartient, en cas de retard, avarie ou manquant, de formuler toute réserve utile dans les trois jours suivants la réception, en vertu de l'article L. 133-3 du Code de commerce. L'Acheteur se chargera des recours contre le transporteur, en sa qualité de destinataire.

ARTICLE 5 - GARANTIE ET RESPONSABILITE

- 5.1 Conditions de mise en œuvre : les défauts constatés par l'Acheteur devront être portés à la connaissance de RABOURDIN dans un délai de dix jours. Les produits ne pourront être retournés à RABOURDIN qu'avec l'accord exprès de celle-ci. La présente garantie commerciale est strictement limitée aux pièces reconnues défectueuses par RABOURDIN, qui procédera alors, à son choix, au remplacement ou au remboursement des produits, à l'exclusion de toute autre indemnité. La pièce de remplacement ne sera mise en production qu'une fois la pièce défectueuse retournée à RABOURDIN et reconnue défectueuse par celle-ci.
- 5.2 Limitations : La présente garantie est exclue en cas de détérioration due à l'usure naturelle, à l'intervention d'un événement extérieur (montage, utilisation ou entretien non conforme, modification du produit après achat...).
- 5.3 Garanties légales : la présente garantie commerciale ne fait pas obstacle aux garanties légales. La responsabilité de RABOURDIN est alors limitée et ne peut excéder le montant du paiement reçu de l'Acheteur pour les produits fournis faisant l'objet du litige.

ARTICLE 6 - TRAITEMENT DE SURFACE ET/OU THERMIQUE

- 6.1 La responsabilité de RABOURDIN, au titre d'une commande de traitement de surface et/ou thermique, qu'elle effectue sur les pièces qui lui sont confiées à cette fin par ses clients, est limitée au prix du traitement, à l'exclusion de tout remboursement de la pièce éventuellement endommagée au cours de l'opération.
- 6.2 Par application de l'article 1790 du Code civil, si la pièce confiée à RABOURDIN avait des vices et a péri ou a été détériorée par suite de sa mauvaise qualité, la valeur du traitement ou du revêtement effectué par RABOURDIN, sera à la charge de l'Acheteur. Plus généralement, si les pièces brutes remises par l'Acheteur ou définies par lui présentaient des défauts de configuration ou de matière, RABOURDIN ne pourrait être tenu pour responsable des détériorations subies sur ces pièces et pourra facturer à l'Acheteur l'ensemble des frais correspondants.

ARTICLE 7 - PAIEMENT

- 6.1 Conditions de paiement : sauf convention expresse contraire, les factures émises par RABOURDIN sont réglées à 30 jours fin de mois, par virement ou chèque, sans escompte en cas de paiement anticipé.
- 6.2 Retard/défaut de paiement : en cas de retard de paiement, RABOURDIN pourra suspendre toutes les commandes en cours, sans préjudice de toute autre voie d'action. Les factures impayées à l'échéance seront majorées de plein droit et sans mise en demeure préalable d'un intérêt égal au taux d'intérêt appliqué par la Banque centrale européenne à son opération de refinancement la plus récente majoré de 10 points de pourcentage, outre une indemnité forfaitaire pour frais de recouvrement de 40 euros par facture réglée avec retard.

ARTICLE 8 - CLAUSE DE RESERVE DE PROPRIETE

Tous les produits sont vendus sous clause de réserve de propriété subordonnant expressément le transfert de leur propriété au paiement intégral du prix en principal et accessoires. Néanmoins, la clause de réserve de propriété ne fait pas obstacle au transfert des risques à l'Acheteur. L'Acheteur doit veiller jusqu'au transfert de propriété à son profit, à la bonne conservation des produits et à leur individualisation.

ARTICLE 9 - LITIGES

Le droit français est le seul applicable aux relations entre RABOURDIN et l'Acheteur. Tout différend s'élevant entre les parties sera porté devant le Tribunal de commerce de PARIS, même en cas d'appel en garantie ou de pluralité de défendeurs.



Bibliothèque 3D

Disponible en téléchargement
sur notre site Internet et très
prochainement au format USB



RABOURDIN SAS
www.rabourdin.fr

Parc Gustave Eiffel
4 avenue Gutenberg - BP 50
Bussy-Saint-Georges
77607 Marne-la-Vallée Cedex 3
FRANCE

Tél. : +33(0)1 64 76 41 01

E-mail : sales@rabourdin.fr





5732-32-61GR050

GR
RABOURDIN

1005-32-70GR050

GR
RABOURDIN

1051-32-80GR050

GR
RABOURDIN

1007-32-90GR050

GR
RABOURDIN

