

**PIASTRA DI ISOLAMENTO FORATA**

DRILLED INSULATION PLATE

VERBOHRTE WÄRMESCHUTZPLATTE

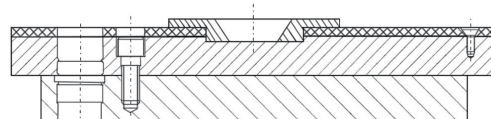
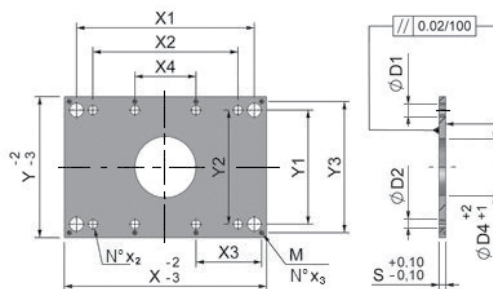
**PIF**

**Conduttività termica:** 0,19 W/mK  
**Thermal conductivity:** 0,19 W/mK  
**Wärmeschutzplatte:** 0,19 W/mK

**Carico di compressione a 23° C:** 600 N/mm<sup>2</sup>  
**Compression load at 23° C:** 600 N/mm<sup>2</sup>  
**Belastungsdruck bei 23° C:** 600 N/mm<sup>2</sup>

**Carico di compressione a 200° C:** 350 N/mm<sup>2</sup>  
**Compression load at 200° C:** 350 N/mm<sup>2</sup>  
**Belastungsdruck bei 200° C:** 350 N/mm<sup>2</sup>

**Massima temperatura di utilizzo continuativo** 200° C  
**Maximum continuous operating temperature** 200° C  
**Maximale Dauerbetriebstemperatur** 200° C



SERIE	TIPO	Y	X	X1	Y1	D1	X2	Y2	D2	X4	N°X <sub>2</sub>	X3	Y3	N°X <sub>3</sub>	M	D4	S
156x156	PS	156	156	-	-	-	76	110	17	-	4	92	140	4	4	90	6
	PF	156	156	-	-	-	76	110	17	-	4	92	140	4	4	-	6
	PD	196	156	120	110	22	76	110	17	-	4	92	140	4	4	-	6
	PF-G	156	156	120	0	19	76	110	17	-	4	92	140	4	4	-	6
	PSXE	156	156	120	110	27	-	-	-	-	-	-	92	140	4	4	-
156x196	PS	156	196	-	-	-	116	110	17	-	4	132	140	4	4	90	6
	PF	156	196	-	-	-	116	110	17	-	4	132	140	4	4	-	6
	PD	196	196	160	110	22	116	110	17	-	4	132	140	4	4	-	6
	PF-G	156	196	160	0	19	116	110	17	-	4	132	140	4	4	-	6
	PSXE	156	196	160	110	27	-	-	-	-	-	-	132	140	4	4	-
156x246	PS	156	246	-	-	-	166	110	17	-	4	182	140	4	4	90	6
	PF	156	246	-	-	-	166	110	17	-	4	182	140	4	4	-	6
	PD	196	246	210	110	22	166	110	17	-	4	182	140	4	4	-	6
	PF-G	156	246	210	0	19	166	110	17	-	4	182	140	4	4	-	6
	PSXE	156	246	210	110	27	-	-	-	-	-	-	182	140	4	4	-
196x196	PS	196	196	-	-	-	116	150	17	-	4	132	180	4	4	90	6
	PF	196	196	-	-	-	116	150	17	-	4	132	180	4	4	-	6
	PD	246	196	160	150	22	116	150	17	-	4	132	180	4	4	-	6
	PF-G	196	196	160	0	19	116	150	17	-	4	132	180	4	4	-	6
	PSXE	196	196	160	150	27	-	-	-	-	-	-	132	180	4	4	-
196x246	PS	196	246	-	-	-	166	150	17	-	4	182	180	4	4	90	6
	PF	196	246	-	-	-	166	150	17	-	4	182	180	4	4	-	6
	PD	246	246	210	150	22	166	150	17	-	4	182	180	4	4	-	6
	PF-G	196	246	210	0	19	166	150	17	-	4	182	180	4	4	-	6
	PSXE	196	246	210	150	27	-	-	-	-	-	-	182	180	4	4	-
196x296	PS	196	296	-	-	-	216	150	17	-	4	116	180	6	4	90	6
	PF	196	296	-	-	-	216	150	17	-	4	116	180	6	4	-	6
	PD	246	296	260	150	22	216	150	17	-	4	116	180	6	4	-	6
	PF-G	196	296	260	0	19	216	150	17	-	4	116	180	6	4	-	6
	PSXE	196	296	260	150	27	-	-	-	-	-	-	116	180	6	4	-
196x346	PS	196	346	-	-	-	266	150	17	-	4	141	180	6	4	90	6
	PF	196	346	-	-	-	266	150	17	-	4	141	180	6	4	-	6
	PD	246	346	310	150	22	266	150	17	-	4	141	180	6	4	-	6
	PF-G	196	346	310	0	19	266	150	17	-	4	141	180	6	4	-	6
	PSXE	196	346	310	150	27	-	-	-	-	-	-	141	180	6	4	-

**Esempio di ordinativo:** PIF - serie - tipo    **Order example:** PIF - series - type    **Bestellbeispiel:** PIF - serie - Typ

**PIASTRA DI ISOLAMENTO FORATA**  
**DRILLED INSULATION PLATE**  
**VERBOHRTE WÄRMESCHUTZPLATTE**

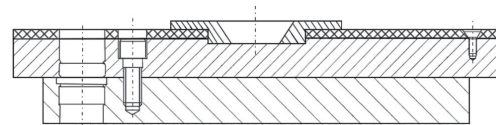
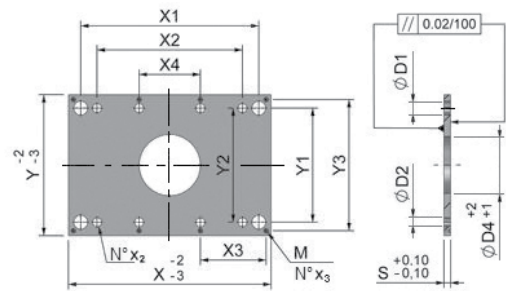
**PIF**

**Conduttività termica:** 0,19 W/mK  
**Thermal conductivity:** 0,19 W/mK  
**Wärmeschutzplatte:** 0,19 W/mK

**Carico di compressione a 23° C:** 600 N/mm<sup>2</sup>  
**Compression load at 23° C:** 600 N/mm<sup>2</sup>  
**Belastungsdruck bei 23° C:** 600 N/mm<sup>2</sup>

**Carico di compressione a 200° C:** 350 N/mm<sup>2</sup>  
**Compression load at 200° C:** 350 N/mm<sup>2</sup>  
**Belastungsdruck bei 200° C:** 350 N/mm<sup>2</sup>

**Massima temperatura di utilizzo continuativo** 200° C  
**Maximum continuous operating temperature** 200° C  
**Maximale Dauerbetriebstemperatur** 200° C



SERIE	TIPO	Y	X	X1	Y1	D1	X2	Y2	D2	X4	N°X <sub>2</sub>	X3	Y3	N°X <sub>3</sub>	M	D4	S
156x156	PS	156	156	-	-	-	76	110	17	-	4	92	140	4	4	90	6
	PF	156	156	-	-	-	76	110	17	-	4	92	140	4	4	-	6
	PD	196	156	120	110	22	76	110	17	-	4	92	140	4	4	-	6
	PF-G	156	156	120	0	19	76	110	17	-	4	92	140	4	4	-	6
	PSXE	156	156	120	110	27	-	-	-	-	-	92	140	4	4	-	6
156x196	PS	156	196	-	-	-	116	110	17	-	4	132	140	4	4	90	6
	PF	156	196	-	-	-	116	110	17	-	4	132	140	4	4	-	6
	PD	196	196	160	110	22	116	110	17	-	4	132	140	4	4	-	6
	PF-G	156	196	160	0	19	116	110	17	-	4	132	140	4	4	-	6
	PSXE	156	196	160	110	27	-	-	-	-	-	132	140	4	4	-	6
156x246	PS	156	246	-	-	-	166	110	17	-	4	182	140	4	4	90	6
	PF	156	246	-	-	-	166	110	17	-	4	182	140	4	4	-	6
	PD	196	246	210	110	22	166	110	17	-	4	182	140	4	4	-	6
	PF-G	156	246	210	0	19	166	110	17	-	4	182	140	4	4	-	6
	PSXE	156	246	210	110	27	-	-	-	-	-	182	140	4	4	-	6
196x196	PS	196	196	-	-	-	116	150	17	-	4	132	180	4	4	90	6
	PF	196	196	-	-	-	116	150	17	-	4	132	180	4	4	-	6
	PD	246	196	160	150	22	116	150	17	-	4	132	180	4	4	-	6
	PF-G	196	196	160	0	19	116	150	17	-	4	132	180	4	4	-	6
	PSXE	196	196	160	150	27	-	-	-	-	-	132	180	4	4	-	6
196x246	PS	196	246	-	-	-	166	150	17	-	4	182	180	4	4	90	6
	PF	196	246	-	-	-	166	150	17	-	4	182	180	4	4	-	6
	PD	246	246	210	150	22	166	150	17	-	4	182	180	4	4	-	6
	PF-G	196	246	210	0	19	166	150	17	-	4	182	180	4	4	-	6
	PSXE	196	246	210	150	27	-	-	-	-	-	182	180	4	4	-	6
196x296	PS	196	296	-	-	-	216	150	17	-	4	116	180	6	4	90	6
	PF	196	296	-	-	-	216	150	17	-	4	116	180	6	4	-	6
	PD	246	296	260	150	22	216	150	17	-	4	116	180	6	4	-	6
	PF-G	196	296	260	0	19	216	150	17	-	4	116	180	6	4	-	6
	PSXE	196	296	260	150	27	-	-	-	-	-	116	180	6	4	-	6
196x346	PS	196	346	-	-	-	266	150	17	-	4	141	180	6	4	90	6
	PF	196	346	-	-	-	266	150	17	-	4	141	180	6	4	-	6
	PD	246	346	310	150	22	266	150	17	-	4	141	180	6	4	-	6
	PF-G	196	346	310	0	19	266	150	17	-	4	141	180	6	4	-	6
	PSXE	196	346	310	150	27	-	-	-	-	-	141	180	6	4	-	6

**Esempio di ordinativo:** PIF - serie - tipo    **Order example:** PIF - series - type    **Bestellbeispiel:** PIF - serie - Typ



**PIASTRA DI ISOLAMENTO FORATA**  
*DRILLED INSULATION PLATE*  
 VERBOHRTE WÄRMESCHUTZPLATTE

**PIF**

SERIE	TIPO	Y	X	X1	Y1	D1	X2	Y2	D2	X4	N*X <sub>2</sub>	X3	Y3	N*X <sub>3</sub>	M	D4	S
246x246	PS	246	246	-	-	-	136	190	19	-	4	162	226	4	4	90	6
	PF	246	246	-	-	-	136	190	19	-	4	162	226	4	4	-	6
	PD	296	246	196	190	28	136	190	19	-	4	162	226	4	4	-	6
	PF-G	246	246	166	100	21	136	190	19	-	4	162	226	4	4	-	6
	PSXE	246	246	196	190	33	-	-	-	-	-	-	162	226	4	4	-
246x296	PS	246	296	-	-	-	186	190	19	-	4	106	226	6	4	90	6
	PF	246	296	-	-	-	186	190	19	-	4	106	226	6	4	-	6
	PD	296	296	246	190	28	186	190	19	-	4	106	226	6	4	-	8
	PF-G	246	296	216	100	21	186	190	19	-	4	106	226	6	4	-	6
	PSXE	246	296	246	190	33	-	-	-	-	-	-	106	226	6	4	-
246x346	PS	246	346	-	-	-	236	190	19	-	6	131	226	6	4	90	6
	PF	246	346	-	-	-	236	190	19	-	6	131	226	6	4	-	6
	PD	296	346	296	190	28	236	190	19	-	6	131	226	6	4	-	8
	PF-G	246	346	266	100	21	236	190	19	-	6	131	226	6	4	-	6
	PSXE	246	346	296	190	33	-	-	-	-	-	-	131	226	6	4	-
246x396	PS	246	396	-	-	-	286	190	19	-	6	156	226	6	4	90	6
	PF	246	396	-	-	-	286	190	19	-	6	156	226	6	4	-	6
	PD	296	396	346	190	28	286	190	19	-	6	156	226	6	4	-	8
	PF-G	246	396	316	100	21	286	190	19	-	6	156	226	6	4	-	6
	PSXE	246	396	346	190	33	-	-	-	-	-	-	156	226	6	4	-
296x296	PS	296	296	-	-	-	166	234	22	-	4	138	276	6	4	90	8
	PF	296	296	-	-	-	166	234	22	-	4	138	276	6	4	-	8
	PD	346	296	236	234	34	166	234	22	-	4	138	276	6	4	-	8
	PF-G	296	296	196	126	25	166	234	22	-	4	138	276	6	4	-	8
	PSXE	296	296	236	234	39	-	-	-	-	-	-	138	276	6	4	-
296x346	PS	296	346	-	-	-	216	234	22	-	6	163	276	6	4	90	8
	PF	296	346	-	-	-	216	234	22	-	6	163	276	6	4	-	8
	PD	346	346	286	234	34	216	234	22	-	6	163	276	6	4	-	8
	PF-G	296	346	246	126	25	216	234	22	-	6	163	276	6	4	-	8
	PSXE	296	346	286	234	39	-	-	-	-	-	-	163	276	6	4	-
296x396	PS	296	396	-	-	-	266	234	22	-	6	188	276	6	4	90	8
	PF	296	396	-	-	-	266	234	22	-	6	188	276	6	4	-	8
	PD	346	396	336	234	34	266	234	22	-	6	188	276	6	4	-	8
	PF-G	296	396	296	126	25	266	234	22	-	6	188	276	6	4	-	8
	PSXE	296	396	336	234	39	-	-	-	-	-	-	188	276	6	4	-
296x446	PS	296	446	-	-	-	316	234	22	130	8	213	276	6	4	90	8
	PF	296	446	-	-	-	316	234	22	130	8	213	276	6	4	-	8
	PD	346	446	386	234	34	316	234	22	130	8	213	276	6	4	-	8
	PF-G	296	446	346	126	25	316	234	22	130	8	213	276	6	4	-	8
	PSXE	296	446	386	234	39	-	-	-	-	-	-	213	276	6	4	-
346x346	PS	346	346	-	-	-	206	280	22	-	6	163	326	6	4	90	8
	PF	346	346	-	-	-	206	280	22	-	6	163	326	6	4	-	8
	PD	396	346	286	280	34	206	280	22	-	6	163	326	6	4	-	8
	PF-G	346	346	306	198	25	206	280	22	-	6	163	326	6	4	-	8
	PSXE	346	346	286	280	39	-	-	-	-	-	-	163	326	6	4	-
346x396	PS	346	396	-	-	-	256	280	22	-	6	186	322	6	4	90	8
	PF	346	396	-	-	-	256	280	22	-	6	186	322	6	4	-	8
	PD	396	396	336	280	34	256	280	22	-	6	186	322	6	4	-	8
	PF-G	346	396	356	198	25	256	280	22	-	6	186	322	6	4	-	8
	PSXE	346	396	336	280	39	-	-	-	-	-	-	186	322	6	4	-

**Esempio di ordinativo:** PIF - serie - tipo    **Order example:** PIF - series - type    **Bestellbeispiel:** PIF - serie - Typ



**PIASTRA DI ISOLAMENTO FORATA**  
*DRILLED INSULATION PLATE*  
 VERBOHRTE WÄRMESCHUTZPLATTE

**PIF**

SERIE	TIPO	Y	X	X1	Y1	D1	X2	Y2	D2	X4	N*X <sub>2</sub>	X3	Y3	N*X <sub>3</sub>	M	D4	S
246x246	PS	246	246	-	-	-	136	190	19	-	4	162	226	4	4	90	6
	PF	246	246	-	-	-	136	190	19	-	4	162	226	4	4	-	6
	PD	296	246	196	190	28	136	190	19	-	4	162	226	4	4	-	6
	PF-G	246	246	166	100	21	136	190	19	-	4	162	226	4	4	-	6
	PSXE	246	246	196	190	33	-	-	-	-	-	-	162	226	4	4	-
246x296	PS	246	296	-	-	-	186	190	19	-	4	106	226	6	4	90	6
	PF	246	296	-	-	-	186	190	19	-	4	106	226	6	4	-	6
	PD	296	296	246	190	28	186	190	19	-	4	106	226	6	4	-	8
	PF-G	246	296	216	100	21	186	190	19	-	4	106	226	6	4	-	6
	PSXE	246	296	246	190	33	-	-	-	-	-	-	106	226	6	4	-
246x346	PS	246	346	-	-	-	236	190	19	-	6	131	226	6	4	90	6
	PF	246	346	-	-	-	236	190	19	-	6	131	226	6	4	-	6
	PD	296	346	296	190	28	236	190	19	-	6	131	226	6	4	-	8
	PF-G	246	346	266	100	21	236	190	19	-	6	131	226	6	4	-	6
	PSXE	246	346	296	190	33	-	-	-	-	-	-	131	226	6	4	-
246x396	PS	246	396	-	-	-	286	190	19	-	6	156	226	6	4	90	6
	PF	246	396	-	-	-	286	190	19	-	6	156	226	6	4	-	6
	PD	296	396	346	190	28	286	190	19	-	6	156	226	6	4	-	8
	PF-G	246	396	316	100	21	286	190	19	-	6	156	226	6	4	-	6
	PSXE	246	396	346	190	33	-	-	-	-	-	-	156	226	6	4	-
296x296	PS	296	296	-	-	-	166	234	22	-	4	138	276	6	4	90	8
	PF	296	296	-	-	-	166	234	22	-	4	138	276	6	4	-	8
	PD	346	296	236	234	34	166	234	22	-	4	138	276	6	4	-	8
	PF-G	296	296	196	126	25	166	234	22	-	4	138	276	6	4	-	8
	PSXE	296	296	236	234	39	-	-	-	-	-	-	138	276	6	4	-
296x346	PS	296	346	-	-	-	216	234	22	-	6	163	276	6	4	90	8
	PF	296	346	-	-	-	216	234	22	-	6	163	276	6	4	-	8
	PD	346	346	286	234	34	216	234	22	-	6	163	276	6	4	-	8
	PF-G	296	346	246	126	25	216	234	22	-	6	163	276	6	4	-	8
	PSXE	296	346	286	234	39	-	-	-	-	-	-	163	276	6	4	-
296x396	PS	296	396	-	-	-	266	234	22	-	6	188	276	6	4	90	8
	PF	296	396	-	-	-	266	234	22	-	6	188	276	6	4	-	8
	PD	346	396	336	234	34	266	234	22	-	6	188	276	6	4	-	8
	PF-G	296	396	296	126	25	266	234	22	-	6	188	276	6	4	-	8
	PSXE	296	396	336	234	39	-	-	-	-	-	-	188	276	6	4	-
296x446	PS	296	446	-	-	-	316	234	22	130	8	213	276	6	4	90	8
	PF	296	446	-	-	-	316	234	22	130	8	213	276	6	4	-	8
	PD	346	446	386	234	34	316	234	22	130	8	213	276	6	4	-	8
	PF-G	296	446	346	126	25	316	234	22	130	8	213	276	6	4	-	8
	PSXE	296	446	386	234	39	-	-	-	-	-	-	213	276	6	4	-
346x346	PS	346	346	-	-	-	206	280	22	-	6	163	326	6	4	90	8
	PF	346	346	-	-	-	206	280	22	-	6	163	326	6	4	-	8
	PD	396	346	286	280	34	206	280	22	-	6	163	326	6	4	-	8
	PF-G	346	346	306	198	25	206	280	22	-	6	163	326	6	4	-	8
	PSXE	346	346	286	280	39	-	-	-	-	-	-	163	326	6	4	-
346x396	PS	346	396	-	-	-	256	280	22	-	6	186	322	6	4	90	8
	PF	346	396	-	-	-	256	280	22	-	6	186	322	6	4	-	8
	PD	396	396	336	280	34	256	280	22	-	6	186	322	6	4	-	8
	PF-G	346	396	356	198	25	256	280	22	-	6	186	322	6	4	-	8
	PSXE	346	396	336	280	39	-	-	-	-	-	-	186	322	6	4	-

**Esempio di ordinativo:** PIF - serie - tipo

**Order example:** PIF - series - type

**Bestellbeispiel:** PIF - serie - Typ



**PIASTRA DI ISOLAMENTO FORATA**  
 DRILLED INSULATION PLATE  
 VERBOHRTE WÄRMESCHUTZPLATTE

PIF

SERIE	TTIPO	Y	X	X1	Y1	D1	X2	Y2	D2	X4	N*X <sub>2</sub>	X3	Y3	N*X <sub>3</sub>	M	D4	S
346x446	PS	346	446	-	-	-	306	280	22	130	8	211	322	6	5	90	8
	PF	346	446	-	-	-	306	280	22	130	8	211	322	6	5	-	8
	PD	396	446	386	280	34	306	280	22	130	8	211	322	6	5	-	8
	PF-G	346	446	406	198	25	306	280	22	130	8	211	322	6	5	-	8
	PSXE	346	446	386	280	39	-	-	-	-	-	-	211	322	6	5	-
346x496	PS	346	496	-	-	-	356	280	22	150	8	161	322	8	5	90	8
	PF	346	496	-	-	-	356	280	22	150	8	161	322	8	5	-	8
	PD	396	496	436	280	34	356	280	22	150	8	161	322	8	5	-	8
	PF-G	346	496	456	198	25	356	280	22	150	8	161	322	8	5	-	8
	PSXE	346	496	436	280	39	-	-	-	150	-	161	322	8	5	-	8
396x396	PS	396	396	-	-	-	236	322	25	-	6	186	372	6	5	90	8
	PF	396	396	-	-	-	236	322	25	-	6	186	372	6	5	-	8
	PD	446	396	326	322	40	236	322	25	-	6	186	372	6	5	-	8
	PF-G	396	396	356	235	31	236	322	25	-	6	186	372	6	5	-	8
	PSXE	396	396	326	322	46	-	-	-	-	-	186	372	6	5	-	8
396x446	PS	396	446	-	-	-	286	322	25	130	8	211	372	6	5	90	8
	PF	396	446	-	-	-	286	322	25	130	8	211	372	6	5	-	8
	PD	446	446	376	322	40	286	322	25	130	8	211	372	6	5	-	8
	PF-G	396	446	406	235	31	286	322	25	130	8	211	372	6	5	-	8
	PSXE	396	446	376	322	46	-	-	-	-	-	211	372	6	5	-	8
396x496	PS	396	496	-	-	-	336	322	25	150	8	161	372	8	5	90	8
	PF	396	496	-	-	-	336	322	25	150	8	161	372	8	5	-	8
	PD	446	496	426	322	40	336	322	25	150	8	161	372	8	5	-	8
	PF-G	396	496	456	235	31	336	322	25	150	8	161	372	8	5	-	8
	PSXE	396	496	426	322	46	-	-	-	150	-	161	372	8	5	-	8
396x546	PS	396	546	-	-	-	386	322	25	150	8	186	372	8	5	90	8
	PF	396	546	-	-	-	386	322	25	150	8	186	372	8	5	-	8
	PD	446	546	476	322	40	386	322	25	150	8	186	372	8	5	-	8
	PF-G	396	546	506	235	31	386	322	25	150	8	186	372	8	5	-	8
	PSXE	396	546	476	322	46	-	-	-	150	-	186	372	8	5	-	8
446x446	PS	446	446	-	-	-	286	372	25	130	8	211	422	6	5	90	8
	PF	446	446	-	-	-	286	372	25	130	8	211	422	6	5	-	8
	PD	496	446	376	372	40	286	372	25	130	8	211	422	6	5	-	8
	PF-G	446	446	406	283	31	286	372	25	130	8	211	422	6	5	-	8
	PSXE	446	446	376	372	46	-	-	-	-	-	211	422	6	5	-	8
446x496	PS	446	496	-	-	-	336	372	25	150	8	161	422	8	5	90	8
	PF	446	496	-	-	-	336	372	25	150	8	161	422	8	5	-	8
	PD	496	496	426	372	40	336	372	25	150	8	161	422	6	5	-	8
	PF-G	446	496	456	283	31	336	372	25	150	8	161	422	8	5	-	8
	PSXE	446	496	426	372	46	-	-	-	150	-	161	422	8	5	-	8
446x546	PS	446	546	-	-	-	386	372	25	150	8	186	422	8	5	90	8
	PF	446	546	-	-	-	386	372	25	150	8	186	422	8	5	-	8
	PD	496	546	476	372	40	386	372	25	150	8	186	422	8	5	-	8
	PF-G	446	546	506	283	31	386	372	25	150	8	186	422	8	5	-	8
	PSXE	446	546	476	372	46	-	-	-	150	-	186	422	8	5	-	8
446x596	PS	446	596	-	-	-	436	372	25	150	8	211	422	8	5	90	8
	PF	446	596	-	-	-	436	372	25	150	8	211	422	8	5	-	8
	PD	496	596	526	372	40	436	372	25	150	8	211	422	8	5	-	8
	PF-G	446	596	556	283	31	436	372	25	150	8	211	422	8	5	-	8
	PSXE	446	596	526	372	46	-	-	-	150	-	211	422	8	5	-	8

**Esempio di ordinativo:** PIF - serie - tipo    **Order example:** PIF - series - type    **Bestellbeispiel:** PIF - serie - Typ

**PIASTRA DI ISOLAMENTO**  
*INSULATION PLATE*  
 WÄRMESCHUTZPLATTE

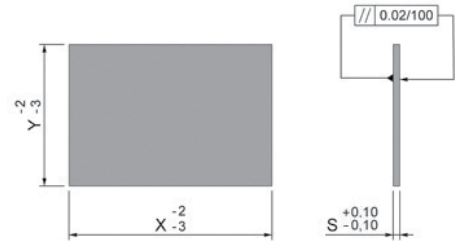
PIP

**Conduttività termica:** 0,19 W/mK  
**Thermal conductivity:** 0,19 W/mK  
**Wärmeschutzplatte:** 0,19 W/mK

**Carico di compressione a 23° C:** 600 N/mm<sup>2</sup>  
**Compression load at 23° C:** 600 N/mm<sup>2</sup>  
**Belastungsdruck bei 23° C:** 600 N/mm<sup>2</sup>

**Carico di compressione a 200° C:** 350 N/mm<sup>2</sup>  
**Compression load at 200° C:** 350 N/mm<sup>2</sup>  
**Belastungsdruck bei 200° C:** 350 N/mm<sup>2</sup>

**Massima temperatura di utilizzo continuativo** 200° C  
**Maximum continuous operating temperature** 200° C  
**Maximale Dauerbetriebstemperatur** 200° C



**Specifiche:** I componenti isolanti a base organica sono disposti in lastre. Eventuali particolari a disegno vengono forniti secondo le specifiche del richiedente.

**Specification:** The organic insulating components are available in sheets. Any drawing part is supplied according to the customer's specification.

**Spezifikationen:** Die Isolierungskomponenten auf organischer Basis sind in Platten verfügbar. Eventuelle Teile nach Zeichnung werden entsprechend der Spezifikationen des Auftraggebers geliefert.

Y	X	S
156	156	6
156	196	6
156	246	6
196	196	6
196	246	6
196	296	6
196	346	6
246	246	6
246	296	6
246	346	6
246	396	6
296	296	8
296	346	8
296	396	8
296	446	8

Y	X	S
346	346	8
346	396	8
346	446	8
346	496	8
396	396	8
396	446	8
396	496	8
396	546	8
446	446	8
446	496	8
446	546	8
446	596	8
496	496	8
496	546	8
496	596	8

**Esempio di ordinativo:** Y x X    **Order example:** Y x X    **Bestellbeispiel:** Y x X

Altre lunghezze disponibili a richiesta - Other lengths supplied on order - Andere abmessungen auf Anfrage verfügbar