

M x P	D1	D3	D2	L1	L	PESO (KG)	CARICO MASSIMO CONSENTITO IN KG	
						WEIGHT KG GEWICHT IN KG	MAXIMUM LOAD ALLOWED IN KG MAXIMAL ZULÄSSIGE LAST IN KG	
							TRAZIONE PER 1 VITE TRACTION FOR 1 SCREW ZUGKRAFT FÜR 1 SCHRAUBE	TRAZIONE PER 2 VITI TRACTION FOR 2 SCREWS ZUGKRAFT FÜR 2 SCHRAUBEN
8x1,25	20	36	20	36	13	0,06	140	95
10x1,50	25	45	25	45	17	0,11	230	170
12x1,75	30	54	30	53	20,5	0,18	340	240
14x2	30	54	30	53	20,5	0,18	450	320
16x2	35	63	35	62	27	0,28	700	500
18x2,5	35	63	35	62	27	0,28	900	640
20x2,5	40	72	40	71	30	0,45	1200	830
24x3	50	90	50	90	36	0,74	1800	1270
30x3,5	65	108	60	109	45	1,66	3600	2600
36x4	75	126	70	128	54	2,65	5100	3700
36x3	75	126	70	128	54	2,65	5100	3700
42x4,5	85	144	80	147	63	4,03	7000	5000
42x3	85	144	80	147	63	4,03	7000	5000
48x5	100	166	90	168	68	6,38	8600	6100
48x3	100	166	90	168	68	6,38	8600	6100
56x5,5	110	184	100	187	78	8,80	11500	8300
56x4	110	184	100	187	78	8,80	11500	8300
64x6	120	206	110	208	90	12,4	16000	11000
64x4	120	206	110	208	90	12,4	16000	11000
72x6	150	260	140	260	100	23,3	21000	15000
72x4	150	260	140	260	100	23,3	21000	15000
80x6	170	296	160	298	112	34,2	28000	20000
80x4	170	296	160	298	112	34,2	28000	20000
100x6	190	330	180	330	130	49,1	38000	27000
100x4	190	330	180	330	130	49,1	38000	27000

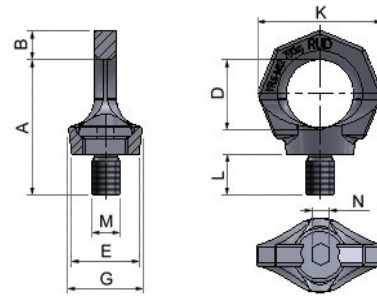
Esempio di ordinativo: MxP (da M36, Passo MA a richiesta)

Order example: MxP (from M36, MA pitch upon request)

Bestellbeispiel: MxP (von M36, MA Schrauben auf Anfrage)

GOLFARE GIREVOLE MASCHIO
SWIVELLING EYEBOLT
 RINGSCHRAUBE

NEW
URS-F



Specifiche: Fare riferimento al sito internet www.rud.com per informazioni tecniche o supporto
Specifications: Refer to the website www.rud.com for technical information or support
Spezifikationen: Sh. www.rud.com für technische Informationen oder Unterstützung

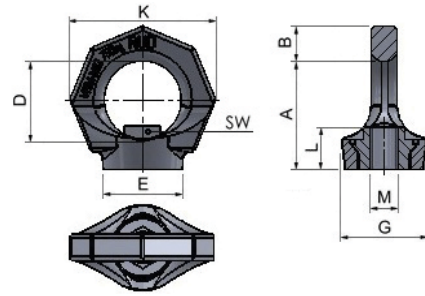
M	A	B	D	E	G	L	K	N	PESO (KG)	CARICO MASSIMO CONSENTITO IN KG
									WEIGHT KG GEWICHT IN KG	MAXIMUM LOAD ALLOWED IN KG MAXIMAL ZULÄSSIGE LAST IN KG
6	27	9	20	23	27	9	37	6	0,06	100
8	34	11	25	25	28	12	47	6	0,1	300
10	34	11	25	25	28	15	47	6	0,1	400
12	42	13	30	30	34	18	56	8	0,2	750
16	49	15	35	35	40	24	65	10	0,3	1500
20	57	17	40	42	50	30	75	12	0,5	2300
24	69	21	48	50	60	36	90	14	0,9	3200
30	86	26	60	60	75	45	112	17	1,7	4500
36	103	32	72	75	90	54	135	22	2,9	7000
42	120	38	82	85	105	63	158	24	4,6	9000
48	137	43	94	100	120	72	180	27	7,0	12000

Esempio di ordinativo: M **Order example:** M **Bestellbeispiel:** M

GOLFARE GIREVOLE FEMMINA
SWIVELLING EYEOUT
 RINGMUTTER

NEW

VRM



Specifiche: Fare riferimento al sito internet www.rud.com per informazioni tecniche o supporto
Specifications: Refer to the website www.rud.com for technical information or support
Spezifikationen: Sh. www.rud.com für technische Informationen oder Unterstützung

M	A	B	D	E	G	L	K	SW	PESO (KG)	CARICO MASSIMO CONSENTITO IN KG
									WEIGHT KG GEWICHT IN KG	MAXIMUM LOAD ALLOWED IN KG MAXIMAL ZULÄSSIGE LAST IN KG
8	34	11	25	25	28	14	47	12	0,1	300
10	34	11	25	25	28	14	47	12	0,1	400
12	42	13	30	30	34	17	56	14	0,2	750
16	51	15	35	35.5	40	21	65	19	0,3	1500
20	57	17	40	40	50	23	75	24	0,5	2300
24	69	21	48	50	60	29	90	30	0,9	3200
30	86	26	60	60	75	34	112	36	1,5	4500

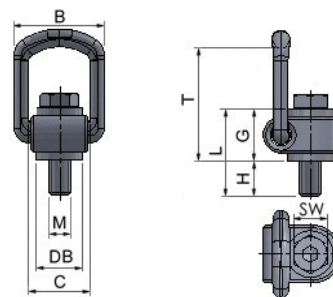
Esempio di ordinativo: M **Order example:** M **Bestellbeispiel:** M

GOLFARE GIREVOLE CON BULLONE

LOAD RING BOLTED

WIRBELBOCK MIT SCHRAUBE

VLBG



Specifiche: Fare riferimento al sito internet www.rud.com per informazioni tecniche o supporto
Specifications: Refer to the website www.rud.com for technical information or support
Spezifikationen: Sh. www.rud.com für technische Informationen oder Unterstützung

M	B	C	DB	G	H	L	T	SW	PESO (KG)	CARICO MASSIMO CONSENTITO IN KG
									WEIGHT KG GEWICHT IN KG	MAXIMUM LOAD ALLOWED IN KG MAXIMAL ZULÄSSIGE LAST IN KG
8	54	34	24	29	11	40	75	13	0,3	300
10	54	34	24	29	16	45	75	17	0,32	630
12	54	34	26	29	21	50	75	19	0,33	1000
14	56	36	30	36	34	70	85	24	0,55	1200
16	56	36	30	36	24	60	85	24	0,55	1500
18	82	54	45	43	47	90	110	30	1,3	2000
20	82	54	45	43	32	75	110	30	1,3	2500
24	82	54	45	43	37	80	125	36	1,5	4000
27	103	65	60	61	39	100	147	41	3,1	4000
30	103	65	60	61	49	110	147	46	3,1	5000
36	103	65	60	55	52	107	146	55	3,3	7000
36	122	82	70	77	63	140	197	55	5,8	8000
42	122	82	70	77	73	150	197	65	6,4	10000
42	156	100	85	87	63	150	222	65	11,2	15000
48	156	100	95	87	73	160	222	75	11,6	20000

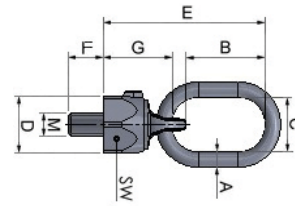
Esempio di ordinativo: MxB **Order example:** MxB **Bestellbeispiel:** MxB

GOLFARE GIREVOLE CON ANELLO

LOAD RING

WIRBELBOCK MIT RING

VWBG



Specifiche: Fare riferimento al sito internet www.rud.com per informazioni tecniche o supporto
Specifications: Refer to the website www.rud.com for technical information or support
Spezifikationen: Maximaler Belastungswert im Falle einer falschen Positionierung des Rings. Sh. www.rud.com

M	A	B	C	D	E	F	G	SW	PESO (KG)	CARICO MASSIMO CONSENTITO IN KG
									WEIGHT KG GEWICHT IN KG	MAXIMUM LOAD ALLOWED IN KG MAXIMAL ZULÄSSIGE LAST IN KG
8	8	31	29	33	76	13	36	28	0,25	300* - 400
10	8	31	29	36	78	17	38	30	0,3	450* - 600
12	10	49	35	42	107	21	47	36	0,4	600* - 750
14	13	46	38	48	112	25	56	41	0,6	1000* - 1250
16	13	46	38	48	114	25	56	41	0,6	1300* - 1500
18	13	54	35	64	137	33	67	55	1,1	1800* - 2000
20	13	54	35	64	137	33	67	55	1,1	2000* - 2500
24	18	66	40	81	173	40	88	70	2,7	3500* - 4000
30	22	90	50	99	221	50	106	85	5,5	5000* - 6000

* = Valore di carico massimo per posizionamento errato dell'anello. Consultare sito www.rud.com
 * = Maximum load value to incorrect positioning of the ring. See site www.rud.com
 * = Maximale Belastungswert auf falsche Positionierung des Rings. Sh. Website www.rud.com

Esempio di ordinativo: M **Order example:** M **Bestellbeispiel:** M