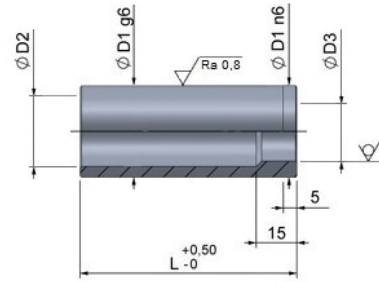


**BUSSOLA DI CENTRAGGIO**  
 CENTERING BUSH WITH TWO FITTING DIAMETERS  
 ZENTRIERHÜLSE MIT ZWEI PASSDURCHMESSERN

**EZP-1**

**Acciaio:** Da cementazione  
**Steel:** Case hardened  
**Stahl:** Einsatzhärtung

**Durezza:** HRC 60-62  
**Hardness:** HRC 60-62  
**Härte:** HRC 60-62



D1	D2	D3	L							
			30	80	100	120	140	160	180	
22	17	12	-	-	-	-	-	-	-	-
28	21	16	-	-	-	-	-	-	-	-
34	26	20	-	-	-	-	-	-	-	-
40	33	24	-	-	-	-	-	-	-	-

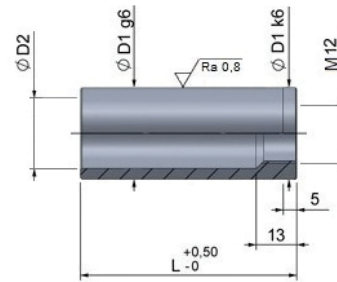
**Esempio di ordinativo:** D1xL    **Order example:** D1xL    **Bestellbeispiel:** D1xL

**BUSSOLA DI CENTRAGGIO**  
 CENTERING BUSH WITH TWO FITTING DIAMETERS  
 ZENTRIERHÜLSE MIT ZWEI PASSDURCHMESSERN

**EZP-1H**

**Acciaio:** Da cementazione  
**Steel:** Case hardened  
**Stahl:** Einsatzhärtung

**Durezza:** HRC 60-62  
**Hardness:** HRC 60-62  
**Härte:** HRC 60-62



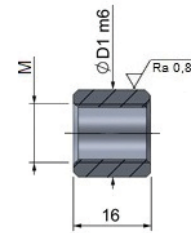
D1	D2	L														
		30	40	60	80	100	120	140	160	180	200	220	240	260	280	300
20	16	-	-	-	-	-	-	-	-	-	-	-	-	-	-	-
26	21	-	-	-	-	-	-	-	-	-	-	-	-	-	-	-
30	25	-	-	-	-	-	-	-	-	-	-	-	-	-	-	-
42	33	-	-	-	-	-	-	-	-	-	-	-	-	-	-	-
54	43	-	-	-	-	-	-	-	-	-	-	-	-	-	-	-

**Esempio di ordinativo:** D1xL    **Order example:** D1xL    **Bestellbeispiel:** D1xL

**BUSSOLA LISCIA FILETTATA PER CENTRAGGIO PIASTRE**  
*THREADED CENTERING BUSH*  
 GEWINDEBUCHSE ZUR PLATTENZENTRIERUNG

# EBF-1

**Acciaio:** Da cementazione  
**Steel:** Case hardened  
**Stahl:** Einsatzhärtung



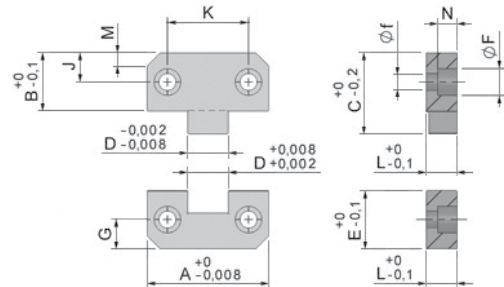
D1	M
18	12
18	14
20	16
22	18

**Esempio di ordinativo:** D1xM    **Order example:** D1xM    **Bestellbeispiel:** D1xM

**CENTRATORE PRISMATICO LATERALE**  
*SIDE LOCK*  
 ENDZENTRIERUNG FLACH HORIZONTAL

# GPL

**Materiale:** Acciaio temperato  
**Material:** Hardened steel  
**Werkstoff:** Gehärtet Stahl



COD.	A	B	C	D	E	F	f	G	J	K	L	M	N
GPL38	38	22	30	12	22	10,5	6,5	7	7	22	13	5	8
GPL50	50	21,5	30	17	21,5	10,5	6,5	11	11	34	16	5	8
GPL75	75	36	50	25	36	16,5	10,5	18	18	50	19	8	12
GPL100	100	45	65	35	45	16,5	10,5	22	22	70	19	10	12
GPL125	125	45	65	45	45	16,5	10,5	22	22	84	25	10	12

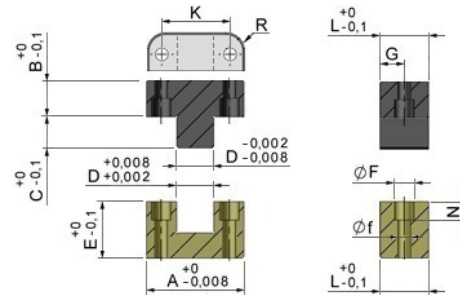
**Esempio di ordinativo:** Codice    **Order example:** Code    **Bestellbeispiel:** Code

## CENTRATORE PRISMATICO RIVESTITO

TOP LOCK

ENDZENTRIERUNG FLACH

# GPV



**Materiale:** Acciaio rivestito (ossido d'alluminio)  
**Material:** Coated steel (aluminium oxide)  
**Werkstoff:** Beschichteter Stahl (Aluminiumoxyd)

COD.	A	B	C	D	E	F	f	G	K	L	N	R
GPV32	32	13	9,5	11	16	7,2	4,3	8	22	16	5	6,5
GPV38	38	19	12,8	12,5	22,5	7,2	4,3	11	25,5	22	5	6,5
GPV50	50	19	16	19	29	9	5,5	12,5	35	25	6	9,5
GPV75	75	20	20	28,5	38	10,5	6,5	14,25	56	28,5	7	13

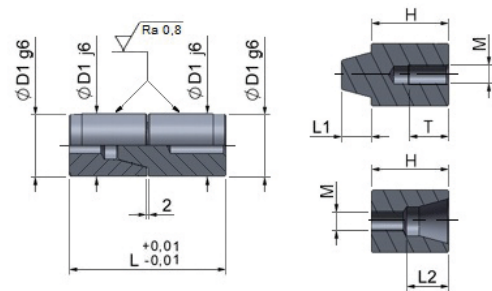
**Esempio di ordinativo:** Codice    **Order example:** Code    **Bestellbeispiel:** Code

## CENTRATORE CONICO (COLONNA E BUSSOLA)

CENTERING UNIT

ZENTRIEREINHEIT

# ECB



**Acciaio:** Da cementazione  
**Steel:** Case hardened  
**Stahl:** Einsatzhärtung

**Durezza:** HRC 60-62  
**Hardness:** HRC 60-62  
**Härte:** HRC 60-62

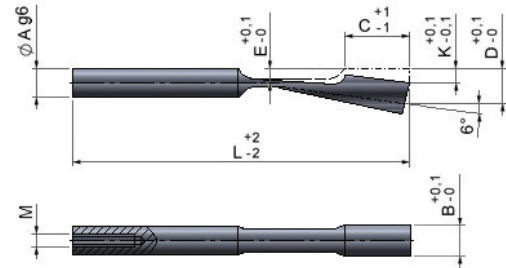
D1	L2	L1	L	H	M	T
16	12	8	50	24	6	13
20	16	10	64	31	8	20
25	17	12	64	31	8	20
32	23	15	80	39	10	24
40	26	20	100	49	10	24

**Esempio di ordinativo:** D1    **Order example:** D1    **Bestellbeispiel:** D1

**ESPUSLORE ELASTICO PER SOTTOSQUADRA**  
*FLEXIBLE EJECTOR PIN*  
 FLEXIBEL AUSWERFERSTIFT FÜR HINTERSCHNITT

**EES-FLEX**

**Acciaio:** Per iniezione  
**Steel:** For injection  
**Stahl:** Für Spritzgiess



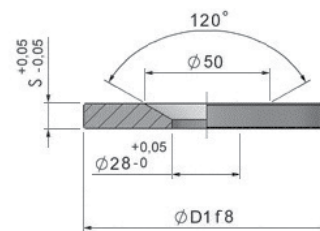
A	B	C	D	E	K	L	M
6	6,2	22	9	3,5	3,5	125	4
6	8,2	22	9	3,5	3,5	125	4
8	8,2	25	11,48	4,5	4,5	140	5
8	10,2	25	11,48	4,5	4,5	140	5
8	12,2	25	11,48	4,5	4,5	140	5
10	14,2	30	15	5,5	5,5	175	6
10	16,2	30	15	5,5	5,5	175	6
10	18,2	30	15	5,5	5,5	175	6

**Esempio di ordinativo:** AxBxL    **Order example:** AxBxL    **Bestellbeispiel:** AxBxL

**ANELLO DI CENTRAGGIO**  
*CENTERING RING*  
 ZENTRIERFLANSCH

**EAC-1**

**Acciaio:** Da cementazione  
**Steel:** Case hardened  
**Stahl:** Einsatzhärtung



D1	S		
60	10		
70	10		
80	10		
90	10		
100	10	15	20
125	10	15	20
150	10		
175	10		

**Esempio di ordinativo:** D1xS    **Order example:** D1xS    **Bestellbeispiel:** D1xS