

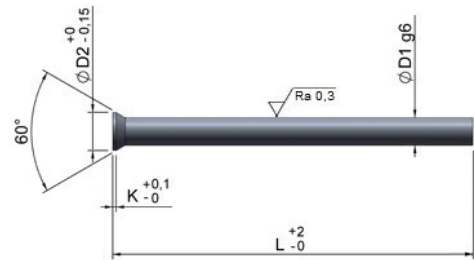
ESPULSORE A TESTA CONICA
CONICAL HEAD EJECTOR PIN
AUSWERFERSTIFT MIT KONISCHEM KOPF

EES-1

DIN 1530-3
9861 D

Acciaio: Per lavorazione a freddo ed iniezione
Steel: For cold forming and injection
Stahl: Für Kaltschmieden und Spritzgiessen

Durezza: Corpo HRC 60±2 Testa HRC 45±5
Hardness: Body HRC 60±2 Head HRC 45±5
Härte: Körper HRC 60±2 Kopf HRC 45±5



D1	D2	K	L				
			100	125	160	200	250
1	1,8	0,5	-	-	-	-	-
1,1	1,8	0,5	-	-	-	-	-
1,2	2	0,5	-	-	-	-	-
1,3	2	0,5	-	-	-	-	-
1,4	2,2	0,5	-	-	-	-	-
1,5	2,2	0,5	-	-	-	-	-
1,6	2,5	0,5	-	-	-	-	-
1,7	2,5	0,5	-	-	-	-	-
1,8	2,8	0,5	-	-	-	-	-
1,9	2,8	0,5	-	-	-	-	-
2	3	0,5	-	-	-	-	-
2,1	3,2	0,5	-	-	-	-	-
2,2	3,2	0,5	-	-	-	-	-
2,3	3,5	0,5	-	-	-	-	-
2,4	3,5	0,5	-	-	-	-	-
2,5	3,5	0,5	-	-	-	-	-
2,6	4	0,5	-	-	-	-	-
2,7	4	0,5	-	-	-	-	-
2,8	4	0,5	-	-	-	-	-
2,9	4	0,5	-	-	-	-	-
3	4,5	0,5	-	-	-	-	-
3,1	4,5	0,5	-	-	-	-	-
3,2	4,5	0,5	-	-	-	-	-
3,5	5	0,5	-	-	-	-	-
3,6	5	0,5	-	-	-	-	-
3,7	5	0,5	-	-	-	-	-
4	5,5	0,5	-	-	-	-	-
4,1	5,5	0,5	-	-	-	-	-
4,2	5,5	0,5	-	-	-	-	-
4,5	6	0,5	-	-	-	-	-
4,6	6	0,5	-	-	-	-	-
4,7	6	0,5	-	-	-	-	-
5	6,5	0,5	-	-	-	-	-
5,1	6,5	0,5	-	-	-	-	-
5,2	6,5	0,5	-	-	-	-	-
5,5	7	0,5	-	-	-	-	-
5,6	7	0,5	-	-	-	-	-
5,7	7	0,5	-	-	-	-	-

D1	D2	K	L				
			100	125	160	200	250
6	8	0,5	-	-	-	-	-
6,1	8	0,5	-	-	-	-	-
6,2	8	0,5	-	-	-	-	-
6,5	9	1	-	-	-	-	-
6,6	9	1	-	-	-	-	-
6,7	9	1	-	-	-	-	-
7	9	1	-	-	-	-	-
7,1	9	1	-	-	-	-	-
7,2	9	1	-	-	-	-	-
7,5	10	1	-	-	-	-	-
7,6	10	1	-	-	-	-	-
8	10	1	-	-	-	-	-
8,1	10	1	-	-	-	-	-
8,2	10	1	-	-	-	-	-
8,5	11	1	-	-	-	-	-
8,6	11	1	-	-	-	-	-
9	11	1	-	-	-	-	-
9,5	12	1	-	-	-	-	-
10	12	1	-	-	-	-	-
10,5	13	1	-	-	-	-	-
11	13	1	-	-	-	-	-
11,5	14	1	-	-	-	-	-
12	14	1	-	-	-	-	-
12,5	15	1	-	-	-	-	-
13	15	1	-	-	-	-	-
13,5	16	1,5	-	-	-	-	-
14	16	1,5	-	-	-	-	-
14,5	17	1,5	-	-	-	-	-
15	17	1,5	-	-	-	-	-
15,5	18	1,5	-	-	-	-	-
16	18	1,5	-	-	-	-	-
16,5	19	1,5	-	-	-	-	-
17	19	1,5	-	-	-	-	-
17,5	20	1,5	-	-	-	-	-
18	20	1,5	-	-	-	-	-
18,5	21	1,5	-	-	-	-	-
20	22	1,5	-	-	-	-	-

Esempio di ordinativo: D1xL **Order example:** D1xL **Bestellbeispiel:** D1xL

ESPULSORE A TESTA SFACCETTATA

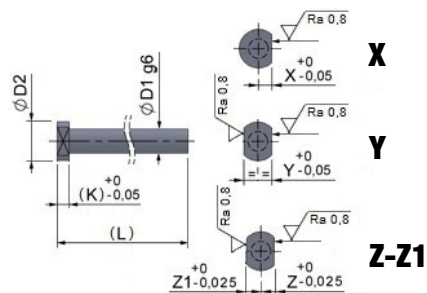
CONTOUR HEAD PIN

KONTURKERNSTIFTE

ETS

Lavorazione: Disponibile per tutti i tipi di espulsori
Working: Available for all kind of ejector pins
Bearbeitung: Vorrätig für allerlei Auswerferstifte

X: Singola - Single - Einzel
Y: Doppia - Double - Doppelt
Z-Z1: Asimmetrica - Asymmetrical - Asymmetrisch



D1	D2	SFACCETTATURA / FACETING / REFERENZ			
		X	Y	Z	Z1
2	4	1,2	2,5	1,1	1,4
2,2	4	1,2	2,5	1,2	1,3
2,5	5	1,4	2,9	1,3	1,6
3	6	1,7	3,9	1,6	2,3
3,2	6	1,7	3,9	1,7	2,2
3,5	6	1,9	4,3	1,8	2,5
3,5	7	2,4	5,3	2,4	2,9
4	8	2,5	5,5	2,4	3,1
4,2	8	2,5	5,5	2,4	3,1
4,5	8	2,5	5,5	2,4	3,1
5	10	3	6,5	2,9	3,6
5,2	10	3	6,5	2,9	3,6
5,5	10	3	6,5	2,9	3,6
6	12	3,5	7,5	3,4	4,1
6,2	12	3,5	7,5	3,4	4,1
6,5	12	3,5	7,5	3,4	4,1
7	12	4	8,5	3,9	4,6
7,5	12	4	8,5	3,9	4,6
8	14	4,5	9,5	4,4	5,1
8,2	14	4,5	9,5	4,4	5,1
8,5	14	4,5	9,5	4,4	5,1
9	14	5	10,5	4,9	5,6
10	16	5,5	11,5	5,4	6,1
10,2	16	5,5	11,5	5,4	6,1
11	16	6	12,5	5,9	6,6
11	18	6,5	13,5	6,4	7,1
12	18	6,5	13,5	6,4	7,1
14	22	8,5	17,5	8,4	9,1
16	22	9	18,5	8,9	9,6
16	24	10	20,5	9,9	10,6
18	24	10	20,5	9,9	10,6
18	26	11	22,5	10,9	11,6
20	26	11	22,5	10,9	11,6
20	28	11	22,5	10,9	11,6
25	32	13	26,5	12,9	13,6
32	40	17	34,5	16,9	17,6

Esempio di ordinativo: Codice x D1 x L x tipo sfaccettatura - (Es: EES-2C 6 x 125 sfaccettatura tipo Y)

Order example: Code x D1 x L x faceting type - (Eg: EES-2C 6 x 125 faceting type Y)

Bestellbeispiel: Code x D1 x L x Referenz Typ - (Beispiele: EES-2C 6 x 125 Referenz Typ Y)



ESPULSORE A TESTA CILINDRICA NITRURATO FORABILE

DRILLABLE NITRIDED EJECTOR PIN

AUSWERFERSTIFT NITRIERT, AUFSTECHBARER

EES-2

Acciaio: Da nitrurazione

Steel: Nitrided

Stahl: Nitrierstahl

Durezza: Superficie 1000/1100 Vickers Testa HRC 45±5

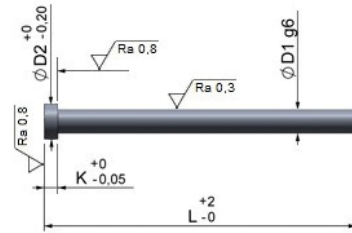
Hardness: Surface 1000/1100 Vickers Head HRC 45±5

Härte: Oberfläche 1000/1100 Vickers Kopf HRC 45±5

Resistenza alla trazione: 1000/1100 N/mm²

Tensile strength: 1000/1100 N/mm²

Zugfestigkeit: 1000/1100 N/mm²



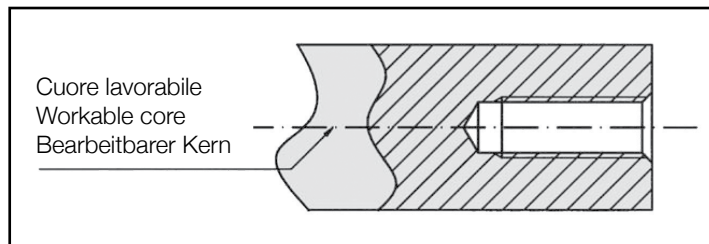
D1	D2	K	L						
			100	125	160	200	250	315	400
10	16	5	-	-	-	-	-	-	-
12	18	7	-	-	-	-	-	-	-
14	22	7	-	-	-	-	-	-	-
16	22	7	-	-	-	-	-	-	-
18	24	7	-	-	-	-	-	-	-
20	26	8	-	-	-	-	-	-	-
25	32	10	-	-	-	-	-	-	-
32	40	10	-	-	-	-	-	-	-

Esempio di ordinativo: D1xL **Order example:** D1xL **Bestellbeispiel:** D1xL

Estrattori utilizzabili per guide tavolino

Ejector pin can be used to guide ejection plates

Auswerfer mit Führungsfunktion für Auswerferpaket



ESPULSORE A TESTA CILINDRICA NITRURATO

NITRIDED EJECTOR PIN

AUSWERFERSTIFT NITRIERT

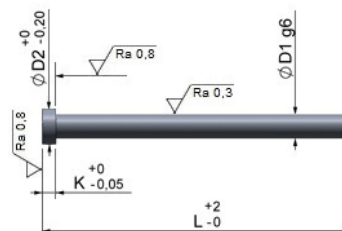
EES-2C

DIN 1530-1
6751 A

Acciaio: Per iniezione
Steel: For injection
Stahl: Für Spritzgiess

Durezza: Superficie > 950 Vickers - HV 0,3 Testa HRC 45±5
Hardness: Surface > 950 Vickers - HV 0,3 Head HRC 45±5
Härte: Oberfläche > 950 Vickers - HV 0,3 Kopf HRC 45±5

Resistenza alla trazione: 1300/1450 N/mm²
Tensile strenght: 1300/1450 N/mm²
Zugfestigkeit: 1300/1450 N/mm²



D1		D2		K		L												
DIN	FIAT	DIN	FIAT	DIN	FIAT	100	125	160	200	250	315	400	500	630	800	1000	1200	
2	4			2		-	-	-	-	-	-	-	-	-	-	-	-	-
2,2	4			2		-	-	-	-	-	-	-	-	-	-	-	-	-
2,5	5			2		-	-	-	-	-	-	-	-	-	-	-	-	-
3	6			3		-	-	-	-	-	-	-	-	-	-	-	-	-
3,2	6			3		-	-	-	-	-	-	-	-	-	-	-	-	-
3,5	7	6		3		-	-	-	-	-	-	-	-	-	-	-	-	-
4	8			3	4	-	-	-	-	-	-	-	-	-	-	-	-	-
4,2	8			3	4	-	-	-	-	-	-	-	-	-	-	-	-	-
4,5	8			3	4	-	-	-	-	-	-	-	-	-	-	-	-	-
5	10			3	5	-	-	-	-	-	-	-	-	-	-	-	-	-
5,2	10			3	5	-	-	-	-	-	-	-	-	-	-	-	-	-
5,5	10			3	5	-	-	-	-	-	-	-	-	-	-	-	-	-
6	12				5	-	-	-	-	-	-	-	-	-	-	-	-	-
6,2	12				5	-	-	-	-	-	-	-	-	-	-	-	-	-
6,5	12				5	-	-	-	-	-	-	-	-	-	-	-	-	-
7	12				5	-	-	-	-	-	-	-	-	-	-	-	-	-
7,5	12				5	-	-	-	-	-	-	-	-	-	-	-	-	-
8	14			5	6,5	-	-	-	-	-	-	-	-	-	-	-	-	-
8,2	14			5	6,5	-	-	-	-	-	-	-	-	-	-	-	-	-
8,5	14			5	6,5	-	-	-	-	-	-	-	-	-	-	-	-	-
9	14			5	6,5	-	-	-	-	-	-	-	-	-	-	-	-	-
10	16			5	6,5	-	-	-	-	-	-	-	-	-	-	-	-	-
10,2	16			5	6,5	-	-	-	-	-	-	-	-	-	-	-	-	-
10,5	16			5	6,5	-	-	-	-	-	-	-	-	-	-	-	-	-
11	16	18		5	6,5	-	-	-	-	-	-	-	-	-	-	-	-	-
12	18			7	6,5	-	-	-	-	-	-	-	-	-	-	-	-	-
12,2	18				7	-	-	-	-	-	-	-	-	-	-	-	-	-
12,5	18				7	-	-	-	-	-	-	-	-	-	-	-	-	-
14	22				7	-	-	-	-	-	-	-	-	-	-	-	-	-
16	22	24			7	-	-	-	-	-	-	-	-	-	-	-	-	-
18	24	26			7	-	-	-	-	-	-	-	-	-	-	-	-	-
20	26	28		8	7	-	-	-	-	-	-	-	-	-	-	-	-	-
25	32				10	-	-	-	-	-	-	-	-	-	-	-	-	-
32	40				10	-	-	-	-	-	-	-	-	-	-	-	-	-

Esempio di ordinativo: D1xL (specificare testa "DIN" o "FIAT")

Order example: D1xL (specify head "DIN" or "FIAT")

Bestellbeispiel: D1xL (Kopftyp angeben "DIN" oder "FIAT")



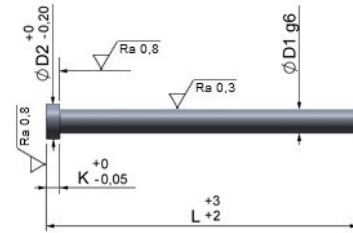
ESPULSORE A TESTA CILINDRICA NITRURATO IN POLLICI
NITRIDED EJECTOR PIN IN INCHES
 AUSWERFERSTIFT NITRIERT UM ZOLL

EES-2CP

Acciaio: Per iniezione
Steel: For injection
Stahl: Für Spritzguss

Durezza: Superficie > 950 Vickers - HV 0,3 Testa HRC 45±5
Hardness: Surface > 950 Vickers - HV 0,3 Head HRC 45±5
Härte: Oberfläche > 950 Vickers - HV 0,3 Kopf HRC 45±5

Resistenza alla trazione: 1300/1450 N/mm²
Tensile strenght: 1300/1450 N/mm²
Zugfestigkeit: 1300/1450 N/mm²



D1	D2	K	L						
			4'	6'	8'	10'	14'	18'	25'
1/8	1/4	1/8	-	-	-	-	-	-	-
5/32	9/32	5/32	-	-	-	-	-	-	-
3/16	3/8	3/16	-	-	-	-	-	-	-
7/32	13/32	3/16	-	-	-	-	-	-	-
1/4	7/16	3/16	-	-	-	-	-	-	-
5/16	1/2	1/4	-	-	-	-	-	-	-
3/8	5/8	1/4	-	-	-	-	-	-	-
7/16	11/16	1/4	-	-	-	-	-	-	-
1/2	3/4	1/4	-	-	-	-	-	-	-
5/8	7/8	1/4	-	-	-	-	-	-	-
3/4	1"	1/4	-	-	-	-	-	-	-
1"	1" 1/4	1/4	-	-	-	-	-	-	-

Esempio di ordinativo: D1xL **Order example:** D1xL **Bestellbeispiel:** D1xL

ESPULSORE A TESTA CILINDRICA TEMPRATO

HARDENED EJECTOR PIN

AUSWERFERSTIFT GEHÄRTET

EES-2T

**DIN 1530-1
6751 AH**

Acciaio: Per pressofusione ed iniezione

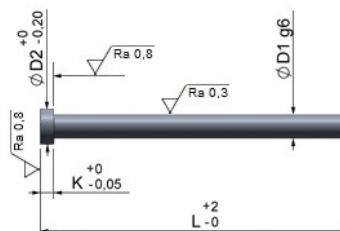
Steel: For die casting and injection

Stahl: Für Druckguss und Spritzgiess

Durezza: Corpo HRC 60±2 Testa HRC 45±5

Hardness: Body HRC 60±2 Head HRC 45±5

Härte: Körper HRC 60±2 Kopf HRC 45±5



D1	D2	K	L							
			100	125	160	200	250	315	400	
1	2,5	1,2	-	-	-					
1,1	2,5	1,2	-	-	-					
1,2	2,5	1,2	-	-	-					
1,3	3	1,5	-	-	-					
1,4	3	1,5	-	-	-					
1,5	3	1,5	-	-	-					
1,6	3	1,5	-	-	-					
1,7	3	1,5	-	-	-					
1,8	3	1,5	-	-	-					
1,9	3	1,5	-	-	-					
2	4	2	-	-	-	-	-			
2,2	4	2	-	-	-	-	-			
2,5	5	2	-	-	-	-	-			
3	6	3	-	-	-	-	-	-		
3,2	6	3	-	-	-	-	-	-		
3,5	7	3	-	-	-	-	-	-		
4	8	3	-	-	-	-	-	-	-	
4,2	8	3	-	-	-	-	-	-	-	
4,5	8	3	-	-	-	-	-	-	-	
5	10	3	-	-	-	-	-	-	-	
5,2	10	3	-	-	-	-	-	-	-	
6	12	5	-	-	-	-	-	-	-	
6,2	12	5	-	-	-	-	-	-	-	
7	12	5	-	-	-	-	-	-	-	
8	14	5	-	-	-	-	-	-	-	
9	14	5	-	-	-	-	-	-	-	
10	16	5	-	-	-	-	-	-	-	
12	18	7	-	-	-	-	-	-	-	
14	22	7	-	-	-	-	-	-	-	
16	22	7	-	-	-	-	-	-	-	

Esempio di ordinativo: D1xL **Order example:** D1xL **Bestellbeispiel:** D1xL

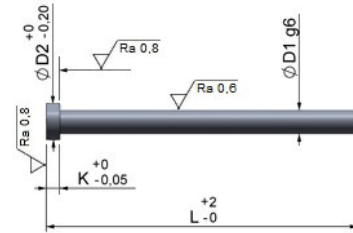


SPINA A TESTA CILINDRICA NON NITRURATA PER PARTE STAMPANTE (BONIFICATA 42-46 HRC)
 NON-NITRIDED CYLINDRICAL HEAD PIN FOR CAVITY-CORE (HARDENED AND TEMPERED 42-46 HRC)
 NICHT NITRIERTER ZYLINDERSTIFT FÜR FORMTEIL (VERGÜTET 42-46 HRC)

EES-2CB

Acciaio: Per pressofusione
Steel: For die casting
Stahl: Für Druckguss

Resistenza alla trazione: 1300/1450 N/mm²
Tensile strenght: 1300/1450 N/mm²
Zugfestigkeit: 1300/1450 N/mm²



D1	D2		K		L							
	DIN	FIAT	DIN	FIAT	100	125	160	200	250	315	400	500
2		4		2	-	-	-	-	-	-	-	-
2,2		4		2	-	-	-	-	-	-	-	-
2,5		5		2	-	-	-	-	-	-	-	-
3		6		3	-	-	-	-	-	-	-	-
3,2		6		3	-	-	-	-	-	-	-	-
3,5	7	6		3	-	-	-	-	-	-	-	-
4		8	3	4	-	-	-	-	-	-	-	-
4,2		8	3	4	-	-	-	-	-	-	-	-
4,5		8	3	4	-	-	-	-	-	-	-	-
5		10	3	5	-	-	-	-	-	-	-	-
5,2		10	3	5	-	-	-	-	-	-	-	-
5,5		10	3	5	-	-	-	-	-	-	-	-
6		12		5	-	-	-	-	-	-	-	-
6,2		12		5	-	-	-	-	-	-	-	-
6,5		12		5	-	-	-	-	-	-	-	-
7		12		5	-	-	-	-	-	-	-	-
7,5		12		5	-	-	-	-	-	-	-	-
8		14	5	6,5	-	-	-	-	-	-	-	-
8,2		14	5	6,5	-	-	-	-	-	-	-	-
8,5		14	5	6,5	-	-	-	-	-	-	-	-
9		14	5	6,5	-	-	-	-	-	-	-	-
9,5		14	5	6,5	-	-	-	-	-	-	-	-
10		16	5	6,5	-	-	-	-	-	-	-	-
10,2		16	5	6,5	-	-	-	-	-	-	-	-
10,5		16	5	6,5	-	-	-	-	-	-	-	-
11	16	18	5	6,5	-	-	-	-	-	-	-	-
11,5		18		7	-	-	-	-	-	-	-	-
12		18		7	-	-	-	-	-	-	-	-
12,5		18		7	-	-	-	-	-	-	-	-
13		22		7	-	-	-	-	-	-	-	-
13,5		22		7	-	-	-	-	-	-	-	-
14		22		7	-	-	-	-	-	-	-	-
14,5		22		7	-	-	-	-	-	-	-	-
15		22		7	-	-	-	-	-	-	-	-
15,5		22		7	-	-	-	-	-	-	-	-
16		22		7	-	-	-	-	-	-	-	-
17		22		7	-	-	-	-	-	-	-	-
18		24		7	-	-	-	-	-	-	-	-
20		26		8	-	-	-	-	-	-	-	-
25		32		10	-	-	-	-	-	-	-	-

Esempio di ordinativo: D1xL (specificare testa "DIN" o "FIAT")
Order example: D1xL (specify head "DIN" or "FIAT")
Bestellbeispiel: D1xL (Kopftyp angeben "DIN" oder "FIAT")



ESPULSORE NERO LUCIDO
 POLISHED BLACK EJECTOR PIN
 AUSWERFERSTIFT, SCHWARZ GLÄNZEND

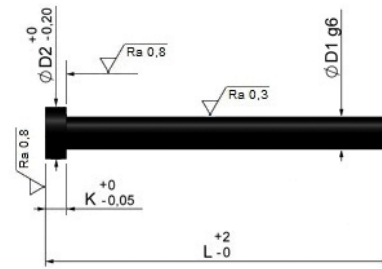
EES-2NL

DIN 1530-1
 6751 A

Acciaio: Per pressofusione
Steel: For die casting
Stahl: Für Druckguss

Durezza: Superficie > 950 Vickers - HV 0,3 Testa HRC 45±5
Hardness: Surface > 950 Vickers - HV 0,3 Head HRC 45±5
Härte: Oberfläche > 950 Vickers - HV 0,3 Kopf HRC 45±5

Trattamento: Trattamento anti-grippaggio per pressofusione
Coating: Anti-seize coating for die casting
Behandlung: Antihaftbeschichtung für Druckguss



D1	D2	K	L													
			100	125	160	200	250	315	400	500	630	800	1000			
2	4	2	-	-	-	-	-	-	-	-	-	-	-	-	-	-
2,2	4	2	-	-	-	-	-	-	-	-	-	-	-	-	-	-
2,5	5	2	-	-	-	-	-	-	-	-	-	-	-	-	-	-
3	6	3	-	-	-	-	-	-	-	-	-	-	-	-	-	-
3,2	6	3	-	-	-	-	-	-	-	-	-	-	-	-	-	-
3,5	7	3	-	-	-	-	-	-	-	-	-	-	-	-	-	-
4	8	3	-	-	-	-	-	-	-	-	-	-	-	-	-	-
4,2	8	3	-	-	-	-	-	-	-	-	-	-	-	-	-	-
4,5	8	3	-	-	-	-	-	-	-	-	-	-	-	-	-	-
5	10	3	-	-	-	-	-	-	-	-	-	-	-	-	-	-
5,2	10	3	-	-	-	-	-	-	-	-	-	-	-	-	-	-
5,5	10	3	-	-	-	-	-	-	-	-	-	-	-	-	-	-
6	12	5	-	-	-	-	-	-	-	-	-	-	-	-	-	-
6,2	12	5	-	-	-	-	-	-	-	-	-	-	-	-	-	-
6,5	12	5	-	-	-	-	-	-	-	-	-	-	-	-	-	-
7	12	5	-	-	-	-	-	-	-	-	-	-	-	-	-	-
7,5	12	5	-	-	-	-	-	-	-	-	-	-	-	-	-	-
8	14	5	-	-	-	-	-	-	-	-	-	-	-	-	-	-
8,2	14	5	-	-	-	-	-	-	-	-	-	-	-	-	-	-
8,5	14	5	-	-	-	-	-	-	-	-	-	-	-	-	-	-
9	14	5	-	-	-	-	-	-	-	-	-	-	-	-	-	-
10	16	5	-	-	-	-	-	-	-	-	-	-	-	-	-	-
10,2	16	5	-	-	-	-	-	-	-	-	-	-	-	-	-	-
10,5	16	5	-	-	-	-	-	-	-	-	-	-	-	-	-	-
11	16	5	-	-	-	-	-	-	-	-	-	-	-	-	-	-
12	18	7	-	-	-	-	-	-	-	-	-	-	-	-	-	-
12,5	18	7	-	-	-	-	-	-	-	-	-	-	-	-	-	-
14	22	7	-	-	-	-	-	-	-	-	-	-	-	-	-	-
16	22	7	-	-	-	-	-	-	-	-	-	-	-	-	-	-
18	24	7	-	-	-	-	-	-	-	-	-	-	-	-	-	-
20	26	8	-	-	-	-	-	-	-	-	-	-	-	-	-	-
25	32	10	-	-	-	-	-	-	-	-	-	-	-	-	-	-

Esempio di ordinativo: D1xL **Order example:** D1xL **Bestellbeispiel:** D1xL

ESPULSORE A TESTA CILINDRICA PER PRESSOFUSIONE
EJECTOR PIN FOR DIE CASTING
AUSWERFERSTIFT FÜR DRUCKGUSS

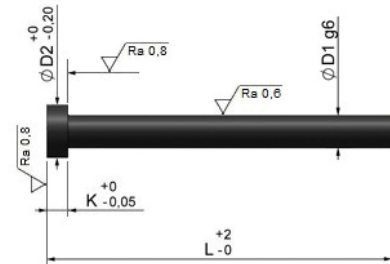
EES-2CBM

Acciaio: Per pressofusione, alte prestazioni
Steel: For die casting, high performances
Stahl: Für Druckguss, hochwertige Effizienz

Durezza: Superficie > 950 Vickers - HV 0,3 Testa HRC 45±5
Hardness: Surface > 950 Vickers - HV 0,3 Head HRC 45±5
Härte: Oberfläche > 950 Vickers - HV 0,3 Kopf HRC 45±5

Resistenza alla trazione: 1300/1450 N/mm²
Tensile strenght: 1300/1450 N/mm²
Zugfestigkeit: 1300/1450 N/mm²

Trattamento: Rivestito con lubrificante solido antifrizione
Coating: Solid anti-friction coating
Behandlung: Beschichtung mit festem Schmiermittel gegen Reibung



D1	D2		K		L							
	DIN	FIAT	DIN	FIAT	100	125	160	200	250	315	400	500
2		4		2	-	-	-	-	-	-	-	-
2,2		4		2	-	-	-	-	-	-	-	-
2,5		5		2	-	-	-	-	-	-	-	-
3		6		3	-	-	-	-	-	-	-	-
3,2		6		3	-	-	-	-	-	-	-	-
3,5	7	6		3	-	-	-	-	-	-	-	-
4		8	3	4	-	-	-	-	-	-	-	-
4,2		8	3	4	-	-	-	-	-	-	-	-
4,5		8	3	4	-	-	-	-	-	-	-	-
5		10	3	5	-	-	-	-	-	-	-	-
5,2		10	3	5	-	-	-	-	-	-	-	-
5,5		10	3	5	-	-	-	-	-	-	-	-
6		12		5	-	-	-	-	-	-	-	-
6,2		12		5	-	-	-	-	-	-	-	-
6,5		12		5	-	-	-	-	-	-	-	-
7		12		5	-	-	-	-	-	-	-	-
7,5		12		5	-	-	-	-	-	-	-	-
8		14	5	6,5	-	-	-	-	-	-	-	-
8,2		14	5	6,5	-	-	-	-	-	-	-	-
8,5		14	5	6,5	-	-	-	-	-	-	-	-
9		14	5	6,5	-	-	-	-	-	-	-	-
10		16	5	6,5	-	-	-	-	-	-	-	-
10,2		16	5	6,5	-	-	-	-	-	-	-	-
11	16	18	5	6,5	-	-	-	-	-	-	-	-
12		18	7	6,5	-	-	-	-	-	-	-	-
14		22		7	-	-	-	-	-	-	-	-
16	22	24		7	-	-	-	-	-	-	-	-
18	24	26		7	-	-	-	-	-	-	-	-
20	26	28	8	7	-	-	-	-	-	-	-	-

Esempio di ordinativo: D1xL (specificare testa "DIN" o "FIAT")

Order example: D1xL (specify head "DIN" or "FIAT")

Bestellbeispiel: D1xL (Kopftyp angeben "DIN" oder "FIAT")

ESPULSORE NITRURATO LAMELLARE
 NITRIDED BLADE EJECTOR PIN
 FLACHAUSWERFERSTIFT NITRIERT

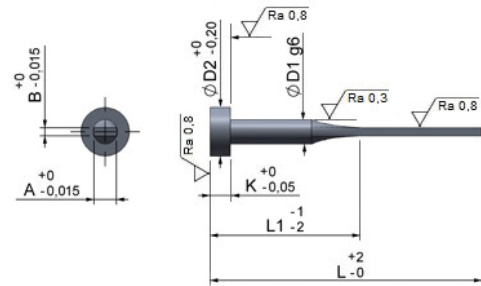
EES-2CL

DIN 1530-4
8693 F

Acciaio: Per iniezione
Steel: For injection
Stahl: Für Spritzgiess

Durezza: Superficie > 950 Vickers - HV 0,3 Testa HRC 45±5
Hardness: Surface > 950 Vickers - HV 0,3 Head HRC 45±5
Härte: Oberfläche > 950 Vickers - HV 0,3 Kopf HRC 45±5

Resistenza alla trazione: 1300/1450 N/mm²
Tensile strenght: 1300/1450 N/mm²
Zugfestigkeit: 1300/1450 N/mm²



D1	A	B	D2	K	L							
					80	100	125	160	200	250	315	400
					L1 40	L1 50	L1 60	L1 80	L1 100	L1 125	L1 160	L1 200
4	3,5	1	8	3	-	-	-	-	-	-	-	-
4,2	3,8	1	8	3	-	-	-	-	-	-	-	-
4,2	3,8	1,2	8	3	-	-	-	-	-	-	-	-
5	4,5	1	10	3	-	-	-	-	-	-	-	-
5	4,5	1,2	10	3	-	-	-	-	-	-	-	-
5	4,5	1,5	10	3	-	-	-	-	-	-	-	-
6	5,5	1	12	5	-	-	-	-	-	-	-	-
6	5,5	1,2	12	5	-	-	-	-	-	-	-	-
6	5,5	1,5	12	5	-	-	-	-	-	-	-	-
6	5,5	2	12	5	-	-	-	-	-	-	-	-
8	7,5	1,2	14	5	-	-	-	-	-	-	-	-
8	7,5	1,5	14	5	-	-	-	-	-	-	-	-
8	7,5	2	14	5	-	-	-	-	-	-	-	-
10	9,5	1,5	16	5	-	-	-	-	-	-	-	-
10	9,5	2	16	5	-	-	-	-	-	-	-	-
12	11,5	2	18	7	-	-	-	-	-	-	-	-
12	11,5	2,5	18	7	-	-	-	-	-	-	-	-
16	15,5	2	22	7	-	-	-	-	-	-	-	-
16	15,5	2,5	22	7	-	-	-	-	-	-	-	-

Esempio di ordinativo: D1xLxB **Order example:** D1xLxB **Bestellbeispiel:** D1xLxB



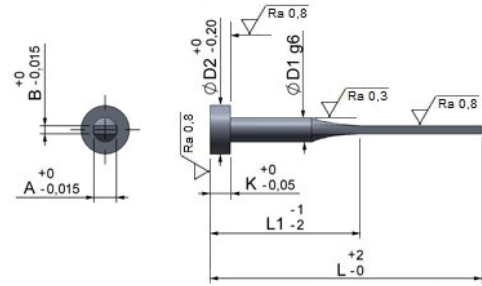
ESPULSORE TEMPERATO LAMELLARE
HARDENED BLADE EJECTOR PIN
 FLACHAUSWERFERSTIFT GEHÄRTET

EES-2TL

DIN 1530-4
8693 FH

Acciaio: Per pressofusione ed iniezione
Steel: For die casting and injection
Stahl: Für Druckguss und Spritzgiess

Durezza: Corpo HRC 60±2 Testa HRC 45±5
Hardness: Body HRC 60±2 Head HRC 45±5
Härte: Körper HRC 60±2 Kopf HRC 45±5



D1	A	B	D2	K	L							
					80	100	125	160	200	250	315	400
					L1 40	L1 50	L1 60	L1 80	L1 100	L1 125	L1 160	L1 200
4	3,5	1	8	3	-	-	-	-	-	-	-	-
4,2	3,8	1	8	3	-	-	-	-	-	-	-	-
4,2	3,8	1,2	8	3	-	-	-	-	-	-	-	-
5	4,5	1	10	3	-	-	-	-	-	-	-	-
5	4,5	1,2	10	3	-	-	-	-	-	-	-	-
5	4,5	1,5	10	3	-	-	-	-	-	-	-	-
6	5,5	1	12	5	-	-	-	-	-	-	-	-
6	5,5	1,2	12	5	-	-	-	-	-	-	-	-
6	5,5	1,5	12	5	-	-	-	-	-	-	-	-
6	5,5	2	12	5	-	-	-	-	-	-	-	-
8	7,5	1,2	14	5	-	-	-	-	-	-	-	-
8	7,5	1,5	14	5	-	-	-	-	-	-	-	-
8	7,5	2	14	5	-	-	-	-	-	-	-	-
10	9,5	1,5	16	5	-	-	-	-	-	-	-	-
10	9,5	2	16	5	-	-	-	-	-	-	-	-
12	11,5	2	18	7	-	-	-	-	-	-	-	-
12	11,5	2,5	18	7	-	-	-	-	-	-	-	-
16	15,5	2	22	7	-	-	-	-	-	-	-	-
16	15,5	2,5	22	7	-	-	-	-	-	-	-	-

Esempio di ordinativo: D1xLxB **Order example:** D1xLxB **Bestellbeispiel:** D1xLxB



ESPULSORE A TESTA CILINDRICA NITRURATO CON RIBASSO

NITRIDED CYLINDRICAL HEAD EJECTOR PIN, STEPPED

AUSWERFERSTIFT MIT ZYLINDERKOPF, NITRIERT, ABGESTÜTZT

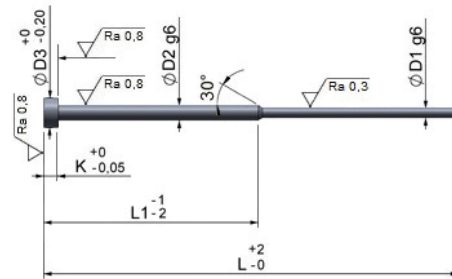
EES-3

**DIN 1530-2
8694 C**

Acciaio: Per iniezione
Steel: For injection
Stahl: Für Spritzgiess

Durezza: Superficie > 950 Vickers - HV 0,3 Testa HRC 45±5
Hardness: Surface > 950 Vickers - HV 0,3 Head HRC 45±5
Härte: Oberfläche > 950 Vickers - HV 0,3 Kopf HRC 45±5

Resistenza alla trazione: 1300/1450 N/mm²
Tensile strenght: 1300/1450 N/mm²
Zugfestigkeit: 1300/1450 N/mm²



D2	D3	K	L	L1	D1		
					1,5	2	2,5
3	6	3	100	50	-	-	-
3	6	3	125	50	-	-	-
3	6	3	160	63	-	-	-
3	6	3	200	80	-	-	-
3	6	3	250	100	-	-	-

Esempio di ordinativo: D1xL **Order example:** D1xL **Bestellbeispiel:** D1xL

ESPULSORE A TESTA CILINDRICA TEMPRATO CON RIBASSO

HARDENED CYLINDRICAL HEAD EJECTOR PIN, STEPPED

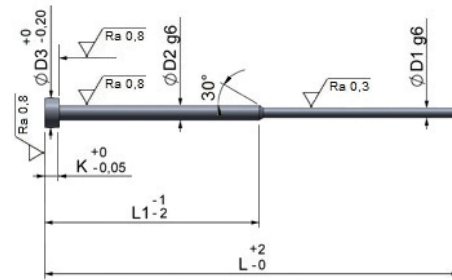
AUSWERFERSTIFT MIT ZYLINDERKOPF, GEHÄRTET, ABGESTÜTZT

EES-3T

**DIN 1530-2
8694 CH**

Acciaio: Per pressofusione ed iniezione
Steel: For die casting and injection
Stahl: Für Druckguss und Spritzgiess

Durezza: Corpo HRC 60±2 Testa HRC 45±5
Hardness: Body HRC 60±2 Head HRC 45±5
Härte: Körper HRC 60±2 Kopf HRC 45±5



D2	D3	K	L	L1	D1		
					1,5	2	2,5
3	6	3	100	50	-	-	-
3	6	3	125	50	-	-	-
3	6	3	160	63	-	-	-
3	6	3	200	80	-	-	-
3	6	3	250	100	-	-	-

Esempio di ordinativo: D1xL **Order example:** D1xL **Bestellbeispiel:** D1xL



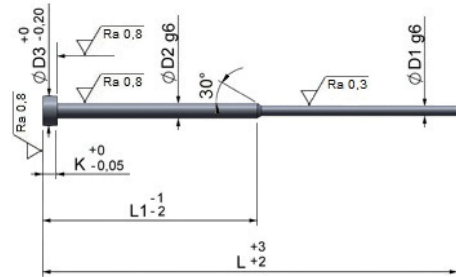
ESPULSORE A TESTA CILINDRICA NITRURATO CON RIBASSO, IN POLLICI
 NITRIDED CYLINDRICAL HEAD EJECTOR PIN IN INCHES, STEPPED
 AUSWERFERSTIFT MIT ZYLINDERKOPF, NITRIERT, ABGESTÜTZT, IN ZOLL

EES-3CP

Acciaio: Per iniezione
Steel: For injection
Stahl: Für Spritzguss

Durezza: Superficie > 950 Vickers - HV 0,3 Testa HRC 45±5
Hardness: Surface > 950 Vickers - HV 0,3 Head HRC 45±5
Härte: Oberfläche > 950 Vickers - HV 0,3 Kopf HRC 45±5

Resistenza alla trazione: 1300/1450 N/mm²
Tensile strenght: 1300/1450 N/mm²
Zugfestigkeit: 1300/1450 N/mm²



D2	D3	K	L	L1	D1				
					3/64	1/16	5/64	3/32	7/64
1/8	1/4	1/8	4"	2"	-	-	-	-	-
1/8	1/4	1/8	5"	2"	-	-	-	-	-
1/8	1/4	1/8	6"	2"	-	-	-	-	-
1/8	1/4	1/8	7"	3"	-	-	-	-	-
1/8	1/4	1/8	8"	3"	-	-	-	-	-
1/8	1/4	1/8	10"	4"	-	-	-	-	-

Esempio di ordinativo: D1xL **Order example:** D1xL **Bestellbeispiel:** D1xL

ESPULSORE A CANNOCCHIALE NITRURATO

SLEEVE EJECTOR NITRIDED

AUSWERFERHÜLSE, NITRIERT

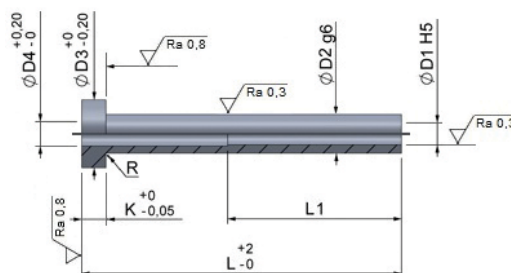
EES-4

DIN 16756
8405

Acciaio: Per iniezione
Steel: For injection
Stahl: Für Spritzgiess

Durezza: Superficie > 950 Vickers - HV 0,3 Testa HRC 45±5
Hardness: Surface > 950 Vickers - HV 0,3 Head HRC 45±5
Härte: Oberfläche > 950 Vickers - HV 0,3 Kopf HRC 45±5

Resistenza alla trazione: 1300/1450 N/mm²
Tensile strenght: 1300/1450 N/mm²
Zugfestigkeit: 1300/1450 N/mm²



D1	D2	D3	D4	K	R	L1	L														
							75	100	125	150	160	175	200	225	250	275	300				
2	4	8	2,3	3	0,3	35	-	-	-	-	-	-	-	-	-	-	-	-	-	-	-
2,2	4	8	2,5	3	0,3	35	-	-	-	-	-	-	-	-	-	-	-	-	-	-	-
2,5	5	10	2,8	3	0,3	35	-	-	-	-	-	-	-	-	-	-	-	-	-	-	-
3	5	10	3,3	3	0,3	45	-	-	-	-	-	-	-	-	-	-	-	-	-	-	-
3,2	5	10	3,5	3	0,3	45	-	-	-	-	-	-	-	-	-	-	-	-	-	-	-
3,5	6	12	3,8	5	0,5	45	-	-	-	-	-	-	-	-	-	-	-	-	-	-	-
4	6	12	4,3	5	0,5	45	-	-	-	-	-	-	-	-	-	-	-	-	-	-	-
4,2	8	14	4,5	5	0,5	45	-	-	-	-	-	-	-	-	-	-	-	-	-	-	-
4,5	8	14	4,8	5	0,5	45	-	-	-	-	-	-	-	-	-	-	-	-	-	-	-
5	8	14	5,3	5	0,5	45	-	-	-	-	-	-	-	-	-	-	-	-	-	-	-
5,2	8	14	5,5	5	0,5	45	-	-	-	-	-	-	-	-	-	-	-	-	-	-	-
6	10	16	6,3	5	0,5	45	-	-	-	-	-	-	-	-	-	-	-	-	-	-	-
6,2	10	16	6,5	5	0,5	45	-	-	-	-	-	-	-	-	-	-	-	-	-	-	-
8	12	20	8,3	7	0,7	45	-	-	-	-	-	-	-	-	-	-	-	-	-	-	-
8,2	12	20	8,5	7	0,7	45	-	-	-	-	-	-	-	-	-	-	-	-	-	-	-
10	14	22	10,3	7	0,7	45	-	-	-	-	-	-	-	-	-	-	-	-	-	-	-
12	16	22	12,3	7	0,7	45	-	-	-	-	-	-	-	-	-	-	-	-	-	-	-

Esempio di ordinativo: D1xL **Order example:** D1xL **Bestellbeispiel:** D1xL

Altre lunghezze disponibili a richiesta - Other lengths supplied on order - Andere Längen auf Anfrage verfügbar



ESULSORE A CANNOCCHIALE TEMPRATO

SLEEVE EJECTOR HARDENED

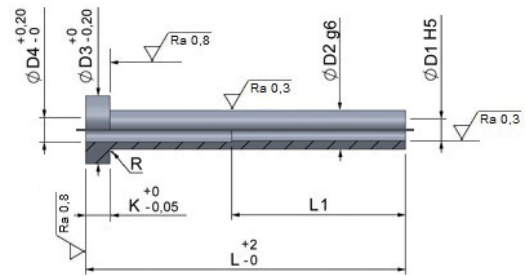
AUSWERFERHÜLSE, GEHÄRTET

EES-4T

**DIN 16756
8405 H**

Acciaio: Per pressofusione ed iniezione
Steel: For die casting and injection
Stahl: Für Druckguss und Spritzgiess

Durezza: Corpo HRC 60±2 Testa HRC 45±5
Hardness: Body HRC 60±2 Head HRC 45±5
Härte: Körper HRC 60±2 Kopf HRC 45±5



D1	D2	D3	D4	K	R	L1	L									
							75	100	125	150	160	175	200	250		
2	4	8	2,3	3	0,3	35	-	-	-	-	-	-	-	-	-	-
2,2	4	8	2,5	3	0,3	35	-	-	-	-	-	-	-	-	-	-
2,5	5	10	2,8	3	0,3	35	-	-	-	-	-	-	-	-	-	-
3	5	10	3,3	3	0,3	45	-	-	-	-	-	-	-	-	-	-
3,2	5	10	3,5	3	0,3	45	-	-	-	-	-	-	-	-	-	-
3,5	6	12	3,8	5	0,3	45	-	-	-	-	-	-	-	-	-	-
4	6	12	4,3	5	0,5	45	-	-	-	-	-	-	-	-	-	-
4,2	8	14	4,5	5	0,5	45	-	-	-	-	-	-	-	-	-	-
4,5	8	14	4,8	5	0,5	45	-	-	-	-	-	-	-	-	-	-
5	8	14	5,3	5	0,5	45	-	-	-	-	-	-	-	-	-	-
5,2	8	14	5,5	5	0,5	45	-	-	-	-	-	-	-	-	-	-
6	10	16	6,3	5	0,5	45	-	-	-	-	-	-	-	-	-	-
6,2	10	16	6,5	5	0,5	45	-	-	-	-	-	-	-	-	-	-
8	12	20	8,3	7	0,7	45	-	-	-	-	-	-	-	-	-	-
8,2	12	20	8,5	7	0,7	45	-	-	-	-	-	-	-	-	-	-
10	14	22	10,3	7	0,7	45	-	-	-	-	-	-	-	-	-	-
12	16	22	12,3	7	0,7	45	-	-	-	-	-	-	-	-	-	-

Esempio di ordinativo: D1xL **Order example:** D1xL **Bestellbeispiel:** D1xL



ESPULSORE A CANNOCCHIALE NITRURATO IN POLLICI

SLEEVE EJECTOR NITRIDED IN INCHES

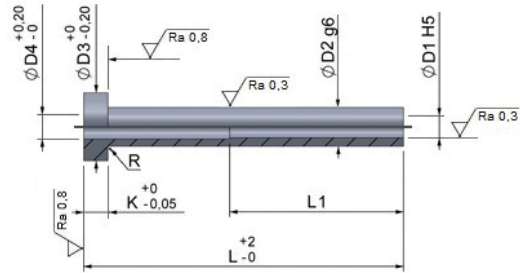
AUSWERFERHÜLSE, NITRIERT, IN ZOLL

EES-4P

Acciaio: Per iniezione
Steel: For injection
Stahl: Für Spritzgiess

Durezza: Superficie > 950 Vickers - HV 0,3 Testa HRC 45±5
Hardness: Surface > 950 Vickers - HV 0,3 Head HRC 45±5
Härte: Oberfläche > 950 Vickers - HV 0,3 Kopf HRC 45±5

Resistenza alla trazione: 1300/1450 N/mm²
Tensile strenght: 1300/1450 N/mm²
Zugfestigkeit: 1300/1450 N/mm²



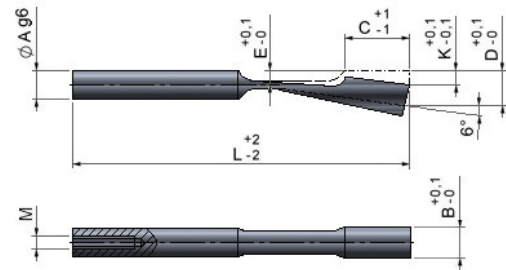
D1	D2	D3	D4	K	R	L1	L									
							3"	4"	5"	6"	7"	8"	9"	10"		
1/8	7/32	13/32	D1+1/64	3/16	1/32	1" 1/4	-	-	-	-	-	-	-	-	-	-
5/32	1/4	7/16	D1+1/64	3/16	1/32	1" 3/4	-	-	-	-	-	-	-	-	-	-
3/16	5/16	1/2	D1+1/64	1/4	1/32	1" 3/4	-	-	-	-	-	-	-	-	-	-
7/32	11/32	9/16	D1+1/64	1/4	1/32	1" 3/4	-	-	-	-	-	-	-	-	-	-
1/4	3/8	5/8	D1+1/64	1/4	1/32	1" 3/4	-	-	-	-	-	-	-	-	-	-
5/16	7/16	11/16	D1+1/64	1/4	1/32	1" 3/4	-	-	-	-	-	-	-	-	-	-
3/8	1/2	3/4	D1+1/64	1/4	1/32	1" 3/4	-	-	-	-	-	-	-	-	-	-
7/16	5/8	7/8	D1+1/64	1/4	1/32	1" 3/4	-	-	-	-	-	-	-	-	-	-
1/2	11/16	15/16	D1+1/64	1/4	1/32	1" 3/4	-	-	-	-	-	-	-	-	-	-

Esempio di ordinativo: D1xL **Order example:** D1xL **Bestellbeispiel:** D1xL

ESPUSLORE ELASTICO PER SOTTOSQUADRA
FLEXIBLE EJECTOR PIN
 FLEXIBEL AUSWERFERSTIFT FÜR HINTERSCHNITT

EES-FLEX

Acciaio: Per iniezione
Steel: For injection
Stahl: Für Spritzgiess



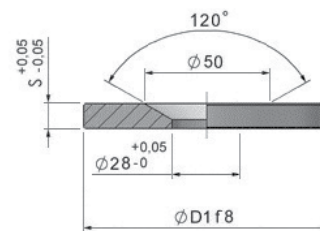
A	B	C	D	E	K	L	M
6	6,2	22	9	3,5	3,5	125	4
6	8,2	22	9	3,5	3,5	125	4
8	8,2	25	11,48	4,5	4,5	140	5
8	10,2	25	11,48	4,5	4,5	140	5
8	12,2	25	11,48	4,5	4,5	140	5
10	14,2	30	15	5,5	5,5	175	6
10	16,2	30	15	5,5	5,5	175	6
10	18,2	30	15	5,5	5,5	175	6

Esempio di ordinativo: AxBxL **Order example:** AxBxL **Bestellbeispiel:** AxBxL

ANELLO DI CENTRAGGIO
CENTERING RING
 ZENTRIERFLANSCH

EAC-1

Acciaio: Da cementazione
Steel: Case hardened
Stahl: Einsatzhärtung



D1	S		
60	10		
70	10		
80	10		
90	10		
100	10	15	20
125	10	15	20
150	10		
175	10		

Esempio di ordinativo: D1xS **Order example:** D1xS **Bestellbeispiel:** D1xS