



## Gruppo di estrazione regolabile LAMPO EV-EVX

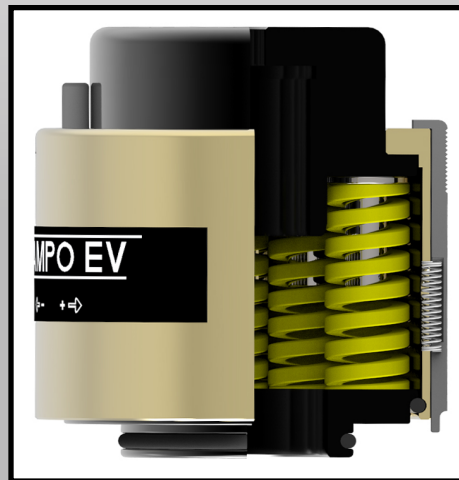
## Guide assy adjustable LAMPO EV-EVX

 **GennelliAlloriGroup**

 **GennelliAlloriGroup**

Propone il sistema di estrazione dei porta punzoni LAMPO EV e LAMPO EVX è unico nel suo genere fra i portapunzoni oggi esistenti in commercio. All'interno del cilindro, infatti, trova allocazione un set di molle a spirale disposte sulla circonferenza della mazza battente.

*Proposes the stripper system of guide assy LAMPO EV and LAMPO EVX is unique of its kind among the punch holders now existing on the market. Inside the cylinder, in fact, we find a set of coil spring placed on the circumference of the tup.*



Stazione C

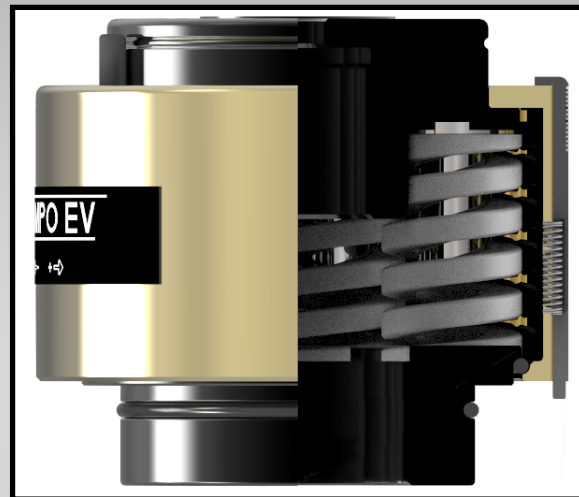
C Station

### Vantaggi

Rispetto ai sistemi tradizionali ove l'estrazione viene ottenuta mediante molle a tazza, le molle a spirale sono esenti dagli alti riscaldamenti causati dagli attriti; hanno una vita operativa molto maggiore e non necessitano di lubrificazione e di manutenzioni periodiche.

### Advantage

*In comparison with the traditional system in which we obtain the stripping with the belleville spring, the coil spring is free from high warming due to the friction; has longer operating life and does not need to be lubricated or periodical maintenance.*



Stazione D-E

D-E Station

Contattare il nostro Ufficio Commerciale per qualsiasi informazione o chiarimento.

*For any further information, please contact our Sales Department.*

## Gennelli Allori Srl

Via Minganti, 8 - 40138 Bologna  
Tel. +39 051 6030511 - Fax +39 051 6030551  
[www.gennelliallorigroup.it](http://www.gennelliallorigroup.it) - [info.ga@gennelliallorigroup.it](mailto:info.ga@gennelliallorigroup.it)