



COLONNA DI GUIDA CON TESTA

GUIDE PILLAR WITH HEAD

FÜHRUNGSSÄULE MIT KOPF

ECO-3

Acciaio: Da cementazione
Steel: Case hardened
Stahl: Einsatzhärtung

Durezza: HRC 60-62
Hardness: HRC 60-62
Härte: HRC 60-62

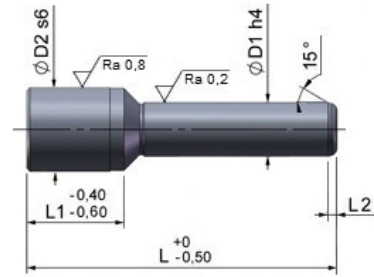


Table with columns D1, D2, L2, L1, and L (85 to 400) showing availability of various part sizes.

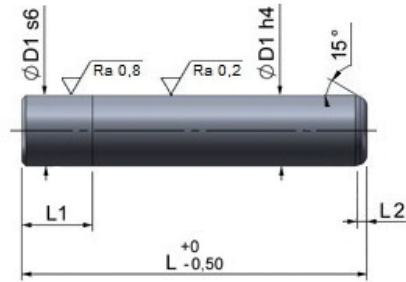
Esempio di ordinativo: D1xL Order example: D1xL Bestellbeispiel: D1xL

COLONNA DI GUIDA SENZA TESTA
GUIDE PILLAR WITHOUT HEAD
 FÜHRUNGSSÄULE OHNE KOPF

ECO-4

Acciaio: *Da tempra superficiale*
Steel: *For surface temper*
Stahl: *Für oberflächliche Härtung*

Durezza: Superficie HRC 60-63 Resistenza al cuore 900 N/mm²
Hardness: Surface HRC 60-63 Core strength 900 N/mm²
Härte: Oberfläche HRC 60-63 Kernwiderstand 900 N/mm²



D1	L2	L1	L																	
			85	95	105	115	125	135	145	155	170	185	200	225	250	275	300	325	350	400
15/16	5	16	-	-	-	-	-	-	-	-	-	-	-	-	-	-	-	-	-	-
17/18	6	18	-	-	-	-	-	-	-	-	-	-	-	-	-	-	-	-	-	-
19/20	7	20	-	-	-	-	-	-	-	-	-	-	-	-	-	-	-	-	-	-
24/25	8	25	-	-	-	-	-	-	-	-	-	-	-	-	-	-	-	-	-	-
30/31	8	30	-	-	-	-	-	-	-	-	-	-	-	-	-	-	-	-	-	-
40/41	10	40	-	-	-	-	-	-	-	-	-	-	-	-	-	-	-	-	-	-
50/51	10	50	-	-	-	-	-	-	-	-	-	-	-	-	-	-	-	-	-	-
63	10	63	-	-	-	-	-	-	-	-	-	-	-	-	-	-	-	-	-	-

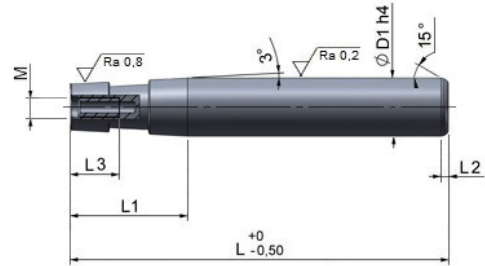
Esempio di ordinativo: D1xL **Order example:** D1xL **Bestellbeispiel:** D1xL

COLONNA DI GUIDA CONICA
CONICAL GUIDE PILLAR
HONISCHE FÜHRUNGSSÄULE

ECO-5

Acciaio: Da tempra superficiale
Steel: For surface temper
Stahl: Für oberflächliche Härtung

Durezza: Superficie HRC 60-63 Resistenza al cuore 900 N/mm²
Hardness: Surface HRC 60-63 Core strength 900 N/mm²
Härte: Oberfläche HRC 60-63 Kernwiderstand 900 N/mm²



D1	L1	L2	M	L3	L
24 / 25	48	8	8	20	115
					135
					155
					170
					185
30 / 31	57	8	8	20	200
					135
					155
					170
					185
					200
					225
					250
					300
					300

D1	L1	L2	M	L3	L					
40 / 41	63	10	10	25	170					
					185					
					200					
					225					
					250					
					300					
					400					
					50 / 51	80	10	10	25	185
					200					
					225					
250										
300										
					400					
					63	86	10	10	25	200
					225					
					250					
					300					
400										

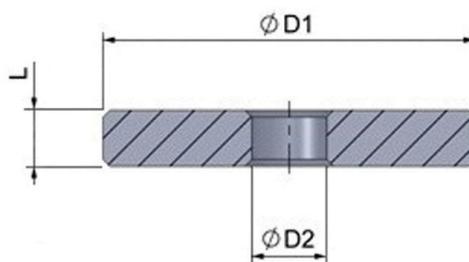
Esempio di ordinativo: D1xL **Order example:** D1xL **Bestellbeispiel:** D1xL

RONDELLA
SPACER DISH
DISTANZSCHEIBE

ERON

Acciaio: UNI 35 S Mn Pb 10
Steel: UNI 35 S Mn Pb 10
Stahl: UNI 35 S Mn Pb 10

Specifiche: Utilizzare con ECO-5
Specifications: Use with ECO-5
Spezifikationen: Verwendung mit ECO-5



D1	D2	L	ECO-5 Ø
28	8,7	6	24/25
36	8,7	6	30/31
43	10,7	8	40/41
53	10,7	8	50/51
70	10,7	8	63

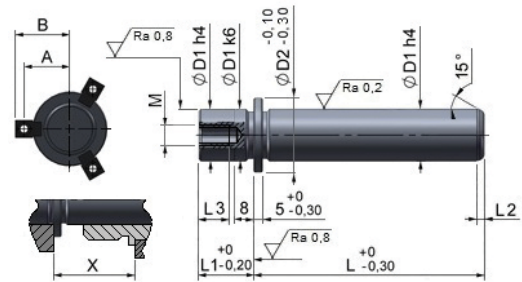
Esempio di ordinativo: D1 **Order example:** D1 **Bestellbeispiel:** D1

COLONNA DI GUIDA ESTRAIBILE
REMOVABLE GUIDE PILLAR
AUSZIEHBARE FÜHRUNGSSÄULE

ECO-7

Acciaio: Da tempratura superficiale
Steel: For surface temper
Stahl: Für oberflächliche Härtung

Durezza: Superficie HRC 60-63 Resistenza al cuore 1000/1050 N/mm²
Hardness: Surface HRC 60-63 Core strenght 1000/1050 N/mm²
Härte: Oberfläche HRC 60-63 Kernwiderstand 1000/1050 N/mm²



Specifiche: Da corredare con nr. 3 staffe e viti M8x20
Specification: To be accompanied with nr. 3 brackets and screws M8x20
Spezifikationen: Verwendung mit nr. 3 Bügel und Schrauben M8x20

D1	D2	L1	L3	L2	M	L																		
						70	80	90	100	110	120	130	140	150	160	170	180	200	220	240	280	320	360	400
18 / 19	25	18	20	7	8x1,25	-	-	-	-	-	-	-	-	-	-	-	-	-	-	-	-	-	-	-
24 / 25	32,4	24	25	7	10x1,5	-	-	-	-	-	-	-	-	-	-	-	-	-	-	-	-	-	-	-
30 / 32	42,8	30	25	7,5	10x1,5				-	-	-	-	-	-	-	-	-	-	-	-	-	-	-	-
40 / 42	51,8	37	30	8	12x1,75				-	-	-	-	-	-	-	-	-	-	-	-	-	-	-	-
50 / 52	64,8	45	30	9	12x1,75				-	-	-	-	-	-	-	-	-	-	-	-	-	-	-	-
63	76,8	49	30	10	12x1,75				-	-	-	-	-	-	-	-	-	-	-	-	-	-	-	-

Esempio di ordinativo: D1xL **Order example:** D1xL **Bestellbeispiel:** D1xL

D1	INGOMBRO - ENCUMBRED - BELASTUNG		X MIN.		
	A	B	LUNGA LONG LANGE	MEDIA MEDIUM MEDIUM	CORTA SHORT KURZ
18 / 19	17,1	24,6	43	33	24
24 / 25	20,8	28,3	64,5	43,5	24,5
30 / 32	26	33,5	68,5	45,5	24,5
40 / 42	30,5	38	81,5	48,5	24,5
50 / 52	37	44,5	86,5	51,5	24,5
63	43	50,5	93,5	53,5	24,5

BUSSOLA DI GUIDA LISCIA

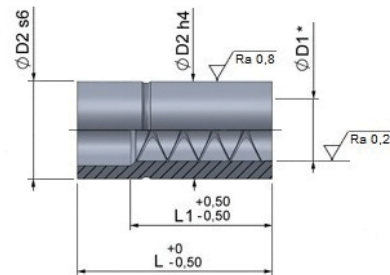
GUIDE BUSH

FÜHRUNGSBUCHSE

EBU-4

Acciaio: Da cementazione
Steel: Case hardened
Stahl: Einsatzhärtung

Durezza: HRC 60-62
Hardness: HRC 60-62
Härte: HRC 60-62



D1 *	D1	D2	SERIE NORMALE		SERIE CORTA	
			NORMAL SERIES NORMALEN SERIES		SHORT SERIES KURZ SERIE	
			L	L1	L	L1
+0,006 / +0,010	15 / 16	26	50	31	35	19
+0,006 / +0,010	17 / 18	28	55	36	45	29
+0,006 / +0,010	19 / 20	30	60	41	45	29
+0,006 / +0,010	24 / 25	36	70	46	50	32
+0,008 / +0,012	30 / 31	45	80	51	55	37
+0,008 / +0,012	40 / 41	55	100	71	60	42
+0,008 / +0,012	50 / 51	70	100	71	60	42
+0,008 / +0,012	63	85	100	71		

Esempio di ordinativo: D1xL **Order example:** D1xL **Bestellbeispiel:** D1xL



BUSSOLA DI GUIDA LISCIA CON RIPORTO IN BRONZO

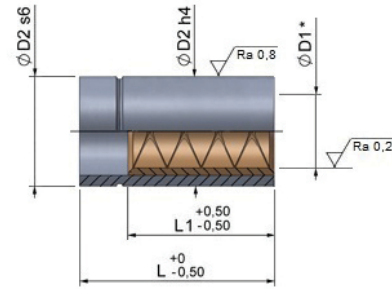
GUIDE BUSH WITH BRONZE OVERLAY

FÜHRUNGSBUCHSE MIT BRONZEBUND

EBU-4B

Acciaio: *Da cementazione, con bronzo*
Steel: *Case hardened, with bronze*
Stahl: *Einsatzhärtung, mit Bronze*

Durezza: HRC 60-62
Hardness: HRC 60-62
Härte: HRC 60-62



Esecuzione: Il riporto in bronzo per lo scorrimento è eseguito con tecnologia Pedrotti

Execution: Bronze overlay for sliding performed using Pedrotti technology

Ausführung: Die Bronzebeschichtung zum Gleiten wird mit Pedrotti-Technologie ausgeführt

D1 *	D1	D2	SERIE NORMALE		SERIE CORTA	
			NORMAL SERIES NORMALEN SERIES		SHORT SERIES KURZ SERIE	
			L	L1	L	L1
+0,006 / +0,010	24 / 25	36	70	46	50	32
+0,008 / +0,012	30 / 31	45	80	51	55	37
+0,008 / +0,012	40 / 41	55	100	71	60	42
+0,008 / +0,012	50 / 51	70	100	71	60	42
+0,008 / +0,012	63	85	100	71		

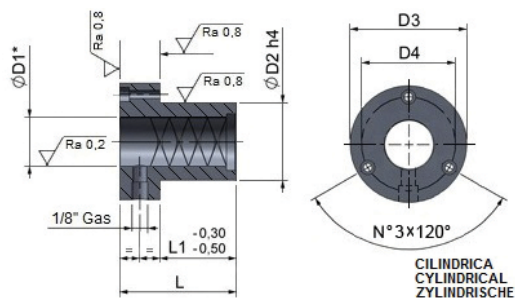
Esempio di ordinativo: D1xL **Order example:** D1xL **Bestellbeispiel:** D1xL

BUSSOLA DI GUIDA CILINDRICA CON COLLARE E FORI DI FISSAGGIO
 CYLINDRICAL GUIDE BUSH WITH COLLAR AND FASTENING HOLES
 ZYLINDRISCHE FÜHRUNGSBUCHSE MIT BEFESTIGUNGSLÖCHERN

EBU-5CL

Acciaio: Da cementazione
Steel: Case hardened
Stahl: Einsatzhärtung

Durezza: HRC 60-62
Hardness: HRC 60-62
Härte: HRC 60-62



D1 *	D1	D2	D3	D4	L1	L	VITE - SCREW - SCHRAUBEN
+0,006 / +0,010	24 / 25	40	63	50	43	63	M5
+0,008 / +0,012	30 / 31	48	72	58	47	72	M5
+0,008 / +0,012	40 / 41	58	83	70	52	80	M6
+0,008 / +0,012	50 / 51	70	103	86	58	100	M8
+0,008 / +0,012	63	85	120	100	57	100	M8

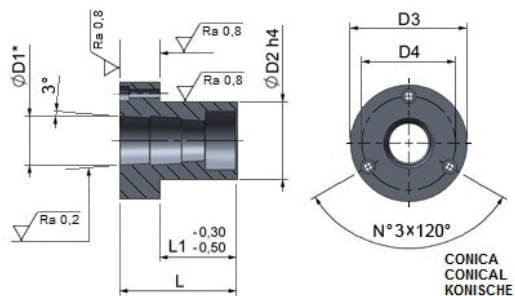
Esempio di ordinativo: D1 **Order example:** D1 **Bestellbeispiel:** D1

BUSSOLA DI GUIDA CONICA CON COLLARE E FORI DI FISSAGGIO
 CONICAL GUIDE BUSH WITH COLLAR AND FASTENING HOLES
 KONISCHE FÜHRUNGSBUCHSE MIT BEFESTIGUNGSLÖCHERN

EBU-5CN

Acciaio: Da cementazione
Steel: Case hardened
Stahl: Einsatzhärtung

Durezza: HRC 60-62
Hardness: HRC 60-62
Härte: HRC 60-62



D1 *	D1	D2	D3	D4	L1	L	VITE - SCREW - SCHRAUBEN
+0,006 / +0,010	24 / 25	40	63	50	43	63	M5
+0,008 / +0,012	30 / 31	48	72	58	47	72	M5
+0,008 / +0,012	40 / 41	58	83	70	52	80	M6
+0,008 / +0,012	50 / 51	70	103	86	58	100	M8
+0,008 / +0,012	63	85	120	100	57	100	M8

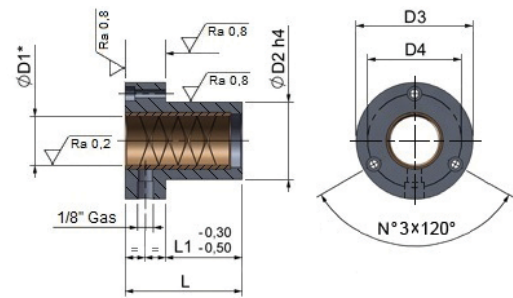
Esempio di ordinativo: D1 **Order example:** D1 **Bestellbeispiel:** D1

BUSSOLA DI GUIDA CON COLLARE, FORI DI FISSAGGIO E RIPORTO IN BRONZO
GUIDE BUSH WITH COLLAR, FASTENING HOLES AND BRONZE OVERLAY
FÜHRUNGSBUCHSE MIT BUND UND BRONZEBESCHICHTUNG

EBU-5B

Acciaio: Da cementazione con bronzo
Steel: Case hardened with bronze
Stahl: Einsatzhärtung mit Bronze

Durezza: HRC 60-62
Hardness: HRC 60-62
Härte: HRC 60-62



Esecuzione: Il riporto in bronzo per lo scorrimento è eseguito con tecnologia Pedrotti

Execution: Bronze overlay for sliding performed using Pedrotti technology

Ausführung: Die Bronzebeschichtung zum Gleiten wird mit Pedrotti-Technologie ausgeführt

D1 *	D	D2	D3	D4	L1	L	VITE - SCREW - SCHRAUBEN
+0,006 / +0,010	24 / 25	40	63	50	43	63	M5
+0,008 / +0,012	30 / 31	48	72	58	47	72	M5
+0,008 / +0,012	40 / 41	58	83	70	52	80	M6
+0,008 / +0,012	50 / 51	70	103	86	58	100	M8
+0,008 / +0,012	63	85	120	100	57	100	M8

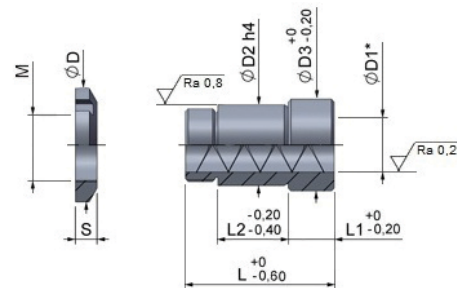
Esempio di ordinativo: D1 **Order example:** D1 **Bestellbeispiel:** D1

BUSSOLA DI GUIDA CON COLLARE FILETTATA, CON GHIERA
THREADED GUIDE BUSH WITH COLLAR AND RING NUT
FÜHRUNGSBUCHSE MIT GEWINDEBUND UND RING

EBU-6

Acciaio: Da cementazione
Steel: Case hardened
Stahl: Einsatzhärtung

Durezza: HRC 60-62
Hardness: HRC 60-62
Härte: HRC 60-62



D1 *	D1	D2	D3	M	L	L1	L2	D	S
+0,006 / +0,010	15 / 16	26	30	24x1,5	45	14	20	38	8
+0,006 / +0,010	17 / 18	28	34	26x1,5	50	14	25	40	8
+0,006 / +0,010	19 / 20	30	34	28x1,5	55	17	26	42	8
+0,006 / +0,010	24 / 25	36	40	35x1,5	55	17	26	50	8
+0,008 / +0,012	30 / 31	45	49	44x1,5	65	19	32	60	10
+0,008 / +0,012	40 / 41	55	59	54x1,5	75	24	32	70	10
+0,008 / +0,012	50 / 51	70	74	68x1,5	80	25	38	85	10

Esempio di ordinativo: D1 **Order example:** D1 **Bestellbeispiel:** D1

BUSSOLA DI GUIDA ESTRAIBILE IN ACCIAIO

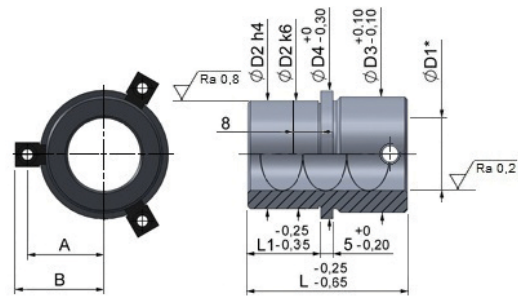
REMOVABLE STEEL GUIDE BUSH

AUSZIEHBARE STAHL-FÜHRUNGSBUCHSE

EBU-7

Acciaio: Da cementazione
Steel: Case hardened
Stahl: Einsatzhärtung

Durezza: HRC 60-62
Hardness: HRC 60-62
Härte: HRC 60-62



Specifiche: Da corrodare con nr. 3 staffe e viti M8x20
Specification: To be accompanied with nr. 3 brackets and screws M8x20
Spezifikationen: Verwendung mit nr. 3 Bügeln und Schrauben M8x20

D1	INGOMBRO - ENCUMBRED - BELASTUNG	
	A	B
18/19	21,7	29,2
24/25	26,7	34,2
30/32	31,2	38,7
40/42	36,2	43,7
50/52	44,2	51,7
63	50,7	58,2

D1*	TIPO CORTA - SHORT TYPE - TYP KURZ					
	D1	L	D2	D3	D4	L1
+0,006 / +0,010	18 / 19	33	28	29	34	18
+0,006 / +0,010	24 / 25	37	38	38	44	22
+0,008 / +0,012	30 / 32	44	45	45	53	29
+0,008 / +0,012	40 / 42	52	54	55	63	37
+0,008 / +0,012	50 / 52	62	65	70	79	47
+0,008 / +0,012	63	75	81	87	92	60

D1*	TIPO MEDIA - MEDIUM TYPE - TYP MITTEL					
	D1	L	D2	D3	D4	L1
+0,006 / +0,010	18 / 19	50	28	31	34	18
+0,006 / +0,010	24 / 25	55	38	39	44	23
+0,008 / +0,012	30 / 32	60	45	48	53	26
+0,008 / +0,012	40 / 42	67	54	58	63	30
+0,008 / +0,012	50 / 52	75	65	74	79	35
+0,008 / +0,012	63	90	81	87	92	48

D1*	TIPO LUNGA - LONG TYPE - TYP LANG					
	D1	L	D2	D3	D4	L1
+0,006 / +0,010	18 / 19	60	28	31	34	23
+0,006 / +0,010	24 / 25	80	38	39	44	23
+0,008 / +0,012	30 / 32	90	45	48	53	26
+0,008 / +0,012	40 / 42	100	54	58	63	30
+0,008 / +0,012	50 / 52	110	65	74	79	35
+0,008 / +0,012	63	130	81	87	92	48

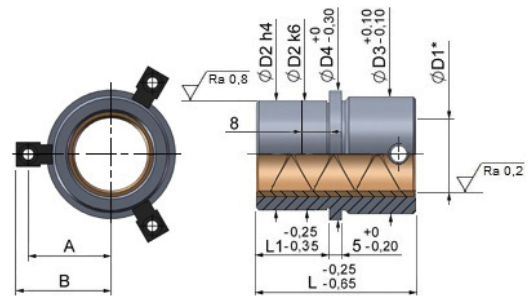
Esempio di ordinativo: D1xL **Order example:** D1xL **Bestellbeispiel:** D1xL

BUSSOLA DI GUIDA ESTRAIBILE IN BRONZO
 REMOVABLE BRONZE GUIDE BUSH
 AUSZIEHBARE BRONZE-FÜHRUNGSBUCHSE

EBU-7B

Acciaio: Da cementazione con bronzo
Steel: Case hardened with bronze
Stahl: Einsatzhärtung mit Bronze

Durezza: HRC 60-62
Hardness: HRC 60-62
Härte: HRC 60-62



Esecuzione: Il riporto in bronzo per lo scorrimento è eseguito con tecnologia Pedrotti

Execution: Bronze overlay for sliding performed using Pedrotti technology

Ausführung: Die Bronzebeschichtung zum Gleiten wird mit Pedrotti-Technologie ausgeführt

D1	INGOMBRO - ENCUMBRED - BELASTUNG	
	A	B
18/19	21,7	29,2
24/25	26,7	34,2
30/32	31,2	38,7
40/42	36,2	43,7
50/52	44,2	51,7
63	50,7	58,2

Specifiche: Da corredare con nr. 3 staffe e viti M8x20
Specification: To be accompanied with nr. 3 brackets and screws M8x20
Spezifikationen: Verwendung mit nr. 3 Bügeln und Schrauben M8x20

D1*	TIPO CORTA - SHORT TYPE - TYP KURZ					
	D1	L	D2	D3	D4	L1
+0,006 / +0,010	18 / 19	33	28	29	34	18
+0,006 / +0,010	24 / 25	37	38	38	44	22
+0,008 / +0,012	30 / 32	44	45	45	53	29
+0,008 / +0,012	40 / 42	52	54	55	63	37
+0,008 / +0,012	50 / 52	62	65	70	79	47
+0,008 / +0,012	63	75	81	87	92	60

D1*	TIPO MEDIA - MEDIUM TYPE - TYP MITTEL					
	D1	L	D2	D3	D4	L1
+0,006 / +0,010	18 / 19	50	28	31	34	18
+0,006 / +0,010	24 / 25	55	38	39	44	23
+0,008 / +0,012	30 / 32	60	45	48	53	26
+0,008 / +0,012	40 / 42	67	54	58	63	30
+0,008 / +0,012	50 / 52	75	65	74	79	35
+0,008 / +0,012	63	90	81	87	92	48

D1*	TIPO LUNGA - LONG TYPE - TYP LANG					
	D1	L	D2	D3	D4	L1
+0,006 / +0,010	18 / 19	60	28	31	34	23
+0,006 / +0,010	24 / 25	80	38	39	44	23
+0,008 / +0,012	30 / 32	90	45	48	53	26
+0,008 / +0,012	40 / 42	100	54	58	63	30
+0,008 / +0,012	50 / 52	110	65	74	79	35
+0,008 / +0,012	63	130	81	87	92	48

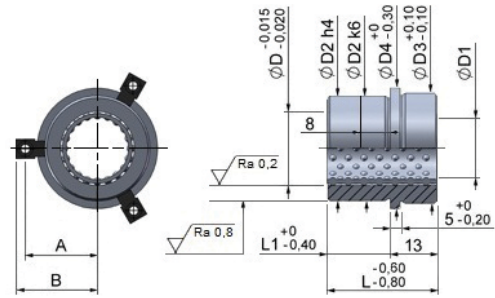
Esempio di ordinativo: D1xL **Order example:** D1xL **Bestellbeispiel:** D1xL

BUSSOLA DI GUIDA ESTRAIBILE IN ACCIAIO PER GABBIA A SFERA CORTA
 REMOVABLE STEEL GUIDE BUSH FOR SHORT BALL CAGE
 AUSZIEHBARE STAHL-FÜHRUNGSBUCHSE FÜR KURZEN KUGELHÄFIG

EBU-7SC

Acciaio: Da cementazione
Steel: Case hardened
Stahl: Einsatzhärtung

Durezza: HRC 60-62
Hardness: HRC 60-62
Härte: HRC 60-62



Specifiche: Da corrodare con nr. 3 staffe e viti M8x20
Specification: To be accompanied with nr. 3 brackets and screws M8x20
Spezifikationen: Verwendung mit nr. 3 Schrauben M8x20 und Bügel

TIPO CORTA - SHORT TYPE - TYP KURZ

D1	D	D2	D3	D4	L	L1	A	B
18	24	38	38	44	36	23	27,5	35,5
19	25	38	38	44	36	23	27,5	35,5
24	30	45	45	51	40	27	31	39
25	31	45	45	51	40	27	31	39
30	38	54	54	62	45	32	36	44
32	40	54	54	62	45	32	36	44
40	48	65	66	79	50	37	44,5	52,5
42	50	65	66	79	50	37	44,5	52,5
50	58	81	80	90	80	67	51	59
52	60	81	80	90	80	67	51	59

Esempio di ordinativo: DxL **Order example:** DxL **Bestellbeispiel:** DxL

BUSSOLA DI GUIDA ESTRAIBILE IN ACCIAIO PER GABBIA A SFERA LUNGA

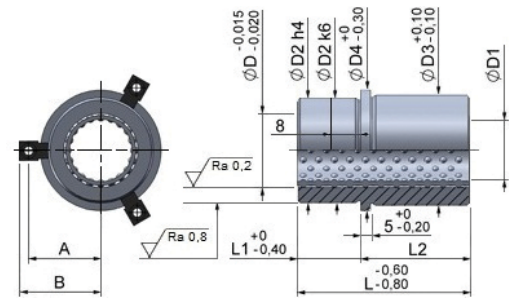
REMOVABLE STEEL GUIDE BUSH FOR LONG BALL CAGE

AUSZIEHBARE STAHL-FÜHRUNGSBUCHSE FÜR LANGEN KUGELHÄFIG

EBU-7SL

Acciaio: Da cementazione
Steel: Case hardened
Stahl: Einsatzhärtung

Durezza: HRC 60-62
Hardness: HRC 60-62
Härte: HRC 60-62



Specifiche: Da corredare con nr. 3 staffe e viti M8x20
Specification: To be accompanied with nr. 3 brackets and screws M8x20
Spezifikationen: Verwendung mit nr. 3 Bügeln und Schrauben M8x20

TIPO LUNGA - LONG TYPE - TYP LANG

D1	D	D2	D3	D4	L	L1	L2	A	B
18	24	38	38	44	80	28	52	27,5	35,5
19	25	38	38	44	80	28	52	27,5	35,5
24	30	45	45	51	90	32	58	31	39
25	31	45	45	51	90	32	58	31	39
30	38	54	54	62	100	36	64	36	44
32	40	54	54	62	100	36	64	36	44
40	48	65	66	79	112	40	72	44,5	52,5
42	50	65	66	79	112	40	72	44,5	52,5
50	58	81	80	90	130	46	84	51	59
52	60	81	80	90	130	46	84	51	59

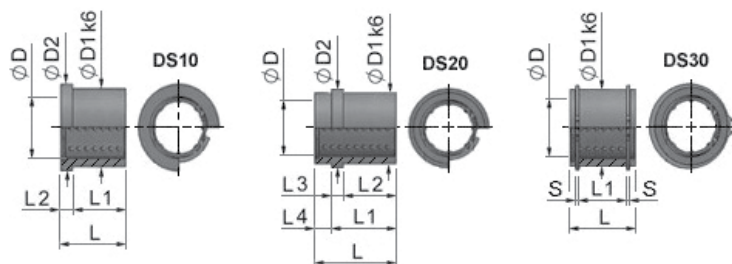
Esempio di ordinativo: DxL **Order example:** DxL **Bestellbeispiel:** DxL

BOCCOLA A RICIRCOLO DI SFERE

RECIRCULATING BALL BUSH

KUGELUMLAUFBUCHSE

BRS



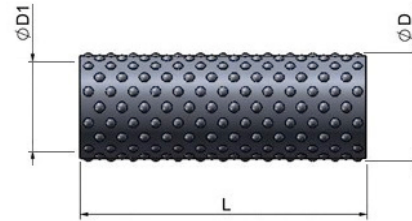
N.L.: Numero linee di sfere
N.L.: Number lines of sphere
N.L.: Nummer Linien von Kugeln

COD.	D	L	D1	L1	L2	D2	Ø SFERE	N. L.
DS10 2035	20	35	32	29	6	36	3	6
DS10 2535	25	35	40	29	6	45	3	8
DS10 2545	25	45	40	39	6	45	3	8
DS10 2555	25	55	40	49	6	45	3	8
DS10 3245	32	45	50	37	8	56	4	8
DS10 3263	32	63	50	55	8	56	4	8
DS10 4045	40	45	60	37	8	64	4	8
DS10 4063	40	63	60	55	8	64	4	8

COD.	D	L	D1	L1	L2	L3	L4	D2	Ø SFERE	N. L.
DS20 1222	12	30	24	22	16	6	8	28	3	5
DS20 1622	16	30	28	22	16	6	8	32	3	6
DS20 1626	16	35	28	26	20	6	9	32	3	6
DS20 2026	20	35	32	26	20	6	9	36	3	6
DS20 2035	20	44	32	35	29	6	9	36	3	6
DS20 2526	25	35	40	26	20	6	9	45	3	8
DS20 2535	25	45	40	35	29	6	10	45	3	8
DS20 2545	25	55	40	45	39	6	10	45	3	8
DS20 2555	25	65	40	55	49	6	10	45	3	8
DS20 3245	32	57	50	45	37	8	12	56	4	8
DS20 3263	32	75	50	63	55	8	12	56	4	8
DS20 4045	40	57	60	45	37	8	12	64	4	8
DS20 4063	40	75	60	63	55	8	12	64	4	8

COD.	D	L	D1	L1	S	Ø SFERE	N. L.
DS30 1230	12	30	24	20	1,3	3	5
DS30 1630	16	30	28	19	1,6	3	6
DS30 1635	16	35	28	24	1,6	3	6
DS30 2035	20	35	32	24	1,6	3	6
DS30 2045	20	45	32	34	1,6	3	6
DS30 2535	25	35	40	23	1,8	3	8
DS30 2545	25	45	40	33	1,8	3	8
DS30 2555	25	55	40	43	1,8	3	8
DS30 3245	32	45	50	33	2,1	4	8
DS30 3263	32	63	50	51	2,1	4	8
DS30 4045	40	45	60	33	2,1	4	8
DS30 4063	40	63	60	51	2,1	4	8

Esempio di ordinativo: Codice **Order example:** Code **Bestellbeispiel:** Code



Esecuzione: In ottone (OT58), con sfere grado extrapreciso. Per un corretto funzionamento le gabbie a sfera devono essere montate con colonne e bussole costruite con tecnologia Pedrotti.

Execution: Bronze (OT58), with extra precision ball bearings. For correct use, the ball cages must be assembled with guide pillars and bushes made using Pedrotti technology.

Ausführung: Aus Messing (OT58), Kugeln mit höchstem Präzisionsgrad. Zur korrekten Funktion müssen die Kugelhäfige mit Säulen und Buchsen montiert werden, die mit der Pedrotti-Technologie hergestellt wurden.

D1	D	L
12	16	40
		56
18	24	48
		56
		71
		91
19	25	48
		71
		91
		102
24	30	48
		71
		102
		115
25	31	48
		71
		102
		115
30	38	56
		80
		95
		115

D1	D	L
32	40	56
		80
		115
40	48	63
		90
		133
		150
42	50	63
		90
		133
		150
50	58	85
		100
		133
		150
52	60	85
		100
		133
		150

Esempio di ordinativo: D1xDxL **Order example:** D1xDxL **Bestellbeispiel:** D1xDxL