



Every step of the way



Guiding Systems

www.dme.net





WZ 4020

- Force-fit guide pillars
- Inperszuilen

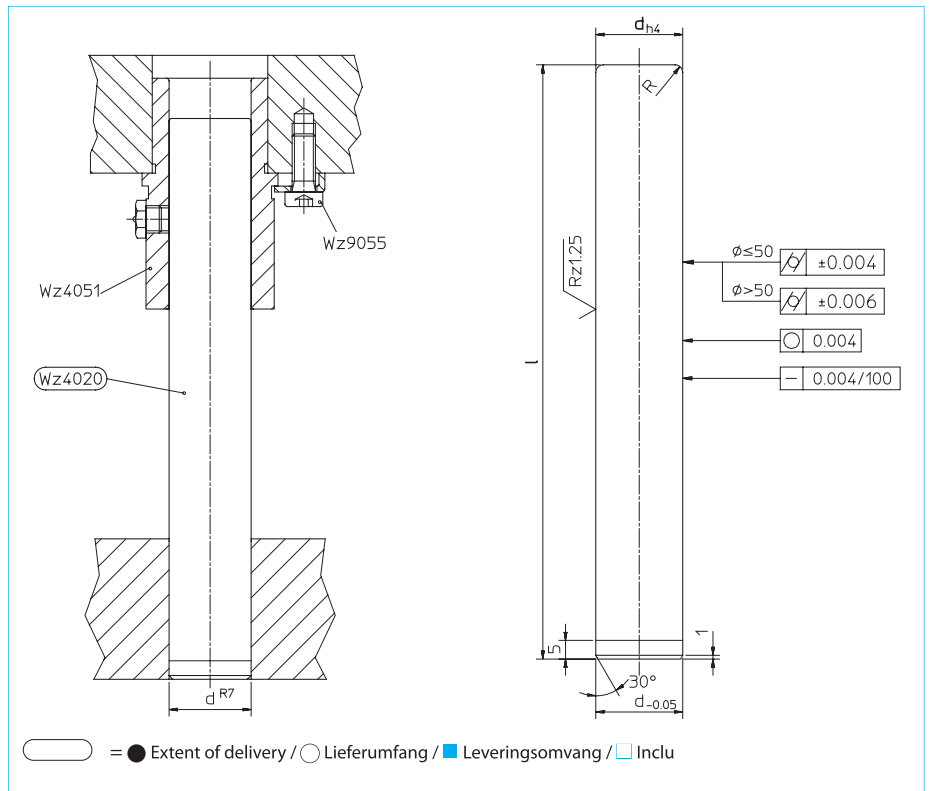
● Mat.: 1.5732 / 61 - 63 HRC
Guide pillar suitable for bushings **WZ 4068, WZ 4030, WZ 4039, WZ 4040, WZ 4050, WZ 4031, WZ 4032, WZ 4041, WZ 4051, WZ 4055, WZ 4026, WZ 4057, WZ 4058, WZ 4053, WZ 4153, WZ 4157, WZ 4158, WZ 9050, WZ 9040.** Suitable for ball cages **WZ 4025 M, WZ 4024.**

○ Mat.: 1.5732 / 61 - 63 HRC
Führungssäule passend zu Buchsen **WZ 4068, WZ 4030, WZ 4039, WZ 4040, WZ 4050, WZ 4031, WZ 4032, WZ 4041, WZ 4051, WZ 4055, WZ 4026, WZ 4057, WZ 4058, WZ 4053, WZ 4153, WZ 4157, WZ 4158, WZ 9050, WZ 9040.**
Passend zu Kugelkäfigen **WZ 4025 M, WZ 4024.**

■ Mat.: 1.5732 / 61 - 63 HRC
Geleidingszuil passend bij de bussen **WZ 4068, WZ 4030, WZ 4039, WZ 4040, WZ 4050, WZ 4031, WZ 4032, WZ 4041, WZ 4051, WZ 4055, WZ 4026, WZ 4057, WZ 4058, WZ 4053, WZ 4153, WZ 4157, WZ 4158, WZ 9050, WZ 9040.**
Passend bij kogelkooien **WZ 4025 M, WZ 4024.**

□ Mat.: 1.5732 / 61 - 63 HRC
Colonnes de guidage adaptées aux douilles **WZ 4068, WZ 4030, WZ 4039, WZ 4040, WZ 4050, WZ 4031, WZ 4032, WZ 4041, WZ 4051, WZ 4055, WZ 4026, WZ 4057, WZ 4058, WZ 4053, WZ 4153, WZ 4157, WZ 4158, WZ 9050, WZ 9040.**
Adaptées aux cages à billes **WZ 4025 M, WZ 4024.**

- Führungssäulen zum Einpressen
- Colonnes de guidage à ajustement serré



REF	d	l	REF	d	l	REF	d	l
WZ 4020 18/19	120		WZ 4020 30/32	170		WZ 4020 50/52	180	
WZ 4020 18/19	130		WZ 4020 30/32	180		WZ 4020 50/52	190	
WZ 4020 18/19	140		WZ 4020 30/32	190		WZ 4020 50/52	200	
WZ 4020 18/19	150		WZ 4020 30/32	200		WZ 4020 50/52	210	
WZ 4020 18/19	160		WZ 4020 30/32	210		WZ 4020 50/52	220	
WZ 4020 18/19	170		WZ 4020 30/32	220		WZ 4020 50/52	230	
WZ 4020 18/19	180		WZ 4020 30/32	230		WZ 4020 50/52	240	
WZ 4020 18/19	190		WZ 4020 30/32	240		WZ 4020 50/52	250	
WZ 4020 18/19	200		WZ 4020 30/32	250		WZ 4020 50/52	260	
WZ 4020 18/19	220		WZ 4020 30/32	260		WZ 4020 50/52	270	
WZ 4020 18/19	240		WZ 4020 30/32	270		WZ 4020 50/52	280	
WZ 4020 18/19	260		WZ 4020 30/32	280		WZ 4020 50/52	300	
WZ 4020 18/19	280		WZ 4020 30/32	300		WZ 4020 50/52	320	
WZ 4020 18/19	300		WZ 4020 30/32	320		WZ 4020 50/52	350	
			WZ 4020 30/32	350		WZ 4020 50/52	400	
WZ 4020 24/25	140		WZ 4020 30/32	400		WZ 4020 50/52	450	
WZ 4020 24/25	150		WZ 4020 30/32	450		WZ 4020 50/52	500	
WZ 4020 24/25	160		WZ 4020 30/32	500				
WZ 4020 24/25	170					WZ 4020 63	200	
WZ 4020 24/25	180		WZ 4020 40/42	170		WZ 4020 63	220	
WZ 4020 24/25	190		WZ 4020 40/42	180		WZ 4020 63	240	
WZ 4020 24/25	200		WZ 4020 40/42	190		WZ 4020 63	260	
WZ 4020 24/25	210		WZ 4020 40/42	200		WZ 4020 63	280	
WZ 4020 24/25	220		WZ 4020 40/42	210		WZ 4020 63	300	
WZ 4020 24/25	230		WZ 4020 40/42	220		WZ 4020 63	320	
WZ 4020 24/25	240		WZ 4020 40/42	230		WZ 4020 63	360	
WZ 4020 24/25	250		WZ 4020 40/42	240		WZ 4020 63	400	
WZ 4020 24/25	260		WZ 4020 40/42	250		WZ 4020 63	450	
WZ 4020 24/25	270		WZ 4020 40/42	260		WZ 4020 63	500	
WZ 4020 24/25	280		WZ 4020 40/42	270				
WZ 4020 24/25	300		WZ 4020 40/42	280		WZ 4020 80	280	
WZ 4020 24/25	320		WZ 4020 40/42	300		WZ 4020 80	300	
WZ 4020 24/25	350		WZ 4020 40/42	320		WZ 4020 80	320	
WZ 4020 24/25	400		WZ 4020 40/42	350		WZ 4020 80	360	
WZ 4020 24/25	450		WZ 4020 40/42	400		WZ 4020 80	400	
			WZ 4020 40/42	450		WZ 4020 80	450	
WZ 4020 30/32	140		WZ 4020 40/42	500		WZ 4020 80	500	
WZ 4020 30/32	150							
WZ 4020 30/32	160							



WZ 4020 18 120



WZ 4019

- Quick-change guide pillars with collar
- Demonteerbare geleidingszuilen met kraag

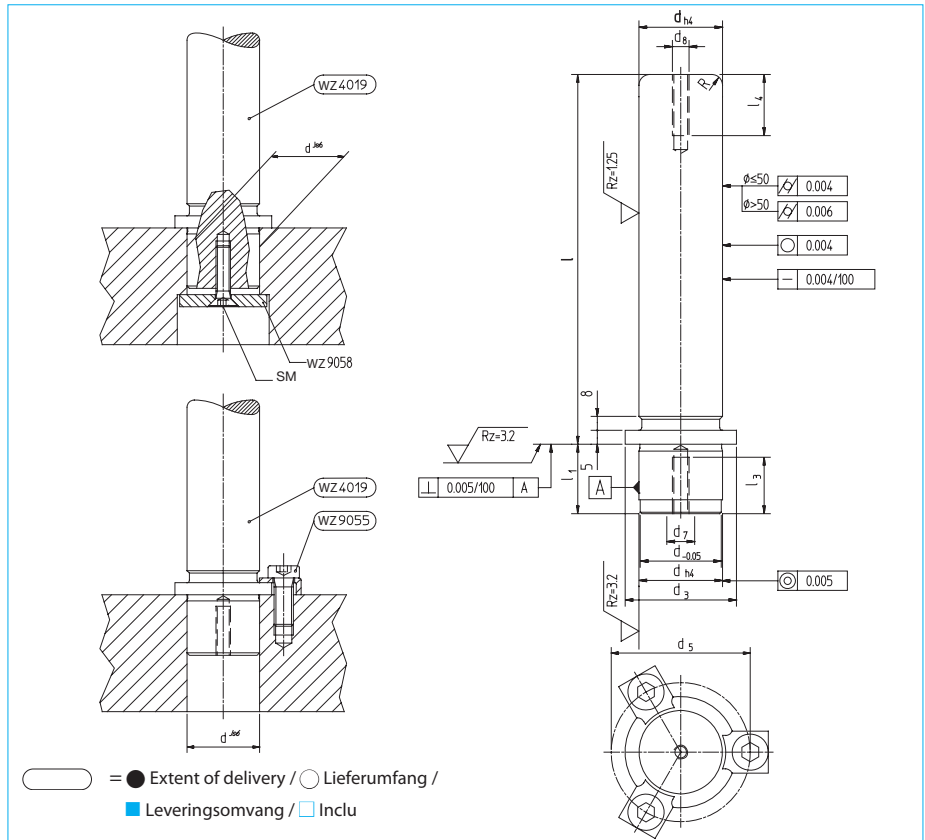
- Schnellwechsel-Führungssäulen mit Bund
- Colonnes de guidage à changement rapide à collerette

● Mat.: 1.5732 / 61 - 63 HRC
 Guide pillar suitable for bushings **WZ 4030, WZ 4039, WZ 4040, WZ 4050, WZ 4031, WZ 4032, WZ 4041, WZ 4051, WZ 4055, WZ 4075, WZ 4057, WZ 4058, WZ 4053, WZ 4153, WZ 4157, WZ 4158, WZ 9050, WZ 9040.**
 Suitable for ball cages **WZ 4025 M, WZ 4024.**
 Fixing devices (**WZ 9055**) and screws are included.

○ Mat.: 1.5732 / 61 - 63 HRC
 Führungssäule passend zu Buchsen **WZ 4030, WZ 4039, WZ 4040, WZ 4050, WZ 4031, WZ 4032, WZ 4041, WZ 4051, WZ 4055, WZ 4075, WZ 4057, WZ 4058, WZ 4053, WZ 4153, WZ 4157, WZ 4158, WZ 9050, WZ 9040.**
 Passend zu Kugelkäfigen **WZ 4025 M, WZ 4024.** Haltestücke (**WZ 9055**) und Schrauben im Lieferumfang enthalten.

■ Mat.: 1.5732 / 61 - 63 HRC
 Geleidingszuil passend bij de busen **WZ 4030, WZ 4039, WZ 4040, WZ 4050, WZ 4031, WZ 4032, WZ 4041, WZ 4051, WZ 4055, WZ 4075, WZ 4057, WZ 4058, WZ 4053, WZ 4153, WZ 4157, WZ 4158, WZ 9050, WZ 9040.**
 Passend bij kogelkooien **WZ 4025 M, WZ 4024.** Montage elementen (**WZ 9055**) en schroeven zijn inbegrepen.

□ Mat.: 1.5732 / 61 - 63 HRC
 Colonnes de guidage adaptées aux douilles **WZ 4030, WZ 4039, WZ 4040, WZ 4050, WZ 4031, WZ 4032, WZ 4041, WZ 4051, WZ 4055, WZ 4075, WZ 4057, WZ 4058, WZ 4053, WZ 4153, WZ 4157, WZ 4158, WZ 9050, WZ 9040.**
 Adaptées aux cages à billes **WZ 4025 M, WZ 4024.** Dispositifs de fixation (**WZ 9055**) et vis font partie de la livraison.



d	d ₃	d ₅	d ₇	d ₈	l ₁	l ₃	l ₄
18/19	25	32,0	M8	M6	20	25	15
24/25	32	39,0	M10	M6	25	25	15
30/32	40	50,0	M10	M6	30	25	15
40/42	50	60,0	M12	M8	35	30	18
50/52	62	72,0	M12	M8	45	30	18
63	73	85,2	M12	M8	49	30	25
80	95	107,2	M12	M8	59	30	25

REF	d	l	REF	d	l	REF	d	l
WZ 4019 18/19	100		WZ 4019 30/32	170		WZ 4019 50/52	240	
WZ 4019 18/19	110		WZ 4019 30/32	180		WZ 4019 50/52	260	
WZ 4019 18/19	120		WZ 4019 30/32	200		WZ 4019 50/52	280	
WZ 4019 18/19	130		WZ 4019 30/32	220		WZ 4019 50/52	300	
WZ 4019 18/19	140		WZ 4019 30/32	240		WZ 4019 50/52	320	
WZ 4019 18/19	150		WZ 4019 30/32	260		WZ 4019 50/52	360	
WZ 4019 18/19	160		WZ 4019 30/32	280		WZ 4019 50/52	400	
WZ 4019 18/19	180		WZ 4019 30/32	300		WZ 4019 63	160	
WZ 4019 18/19	200		WZ 4019 40/42	130		WZ 4019 63	180	
WZ 4019 24/25	100		WZ 4019 40/42	140		WZ 4019 63	200	
WZ 4019 24/25	110		WZ 4019 40/42	150		WZ 4019 63	220	
WZ 4019 24/25	120		WZ 4019 40/42	160		WZ 4019 63	240	
WZ 4019 24/25	130		WZ 4019 40/42	170		WZ 4019 63	260	
WZ 4019 24/25	140		WZ 4019 40/42	180		WZ 4019 63	280	
WZ 4019 24/25	150		WZ 4019 40/42	200		WZ 4019 63	300	
WZ 4019 24/25	160		WZ 4019 40/42	220		WZ 4019 63	320	
WZ 4019 24/25	170		WZ 4019 40/42	240		WZ 4019 63	340	
WZ 4019 24/25	180		WZ 4019 40/42	260		WZ 4019 63	360	
WZ 4019 24/25	200		WZ 4019 40/42	280		WZ 4019 63	400	
WZ 4019 24/25	220		WZ 4019 40/42	300		WZ 4019 80	200	
WZ 4019 24/25	240		WZ 4019 40/42	320		WZ 4019 80	220	
WZ 4019 24/25	260		WZ 4019 40/42	340		WZ 4019 80	240	
WZ 4019 24/25	280		WZ 4019 40/42	360		WZ 4019 80	260	
WZ 4019 24/25	300		WZ 4019 50/52	150		WZ 4019 80	280	
WZ 4019 30/32	120		WZ 4019 50/52	160		WZ 4019 80	300	
WZ 4019 30/32	130		WZ 4019 50/52	170		WZ 4019 80	320	
WZ 4019 30/32	140		WZ 4019 50/52	180		WZ 4019 80	360	
WZ 4019 30/32	150		WZ 4019 50/52	200		WZ 4019 80	400	
WZ 4019 30/32	160		WZ 4019 50/52	220				

WZ 4019 18 100

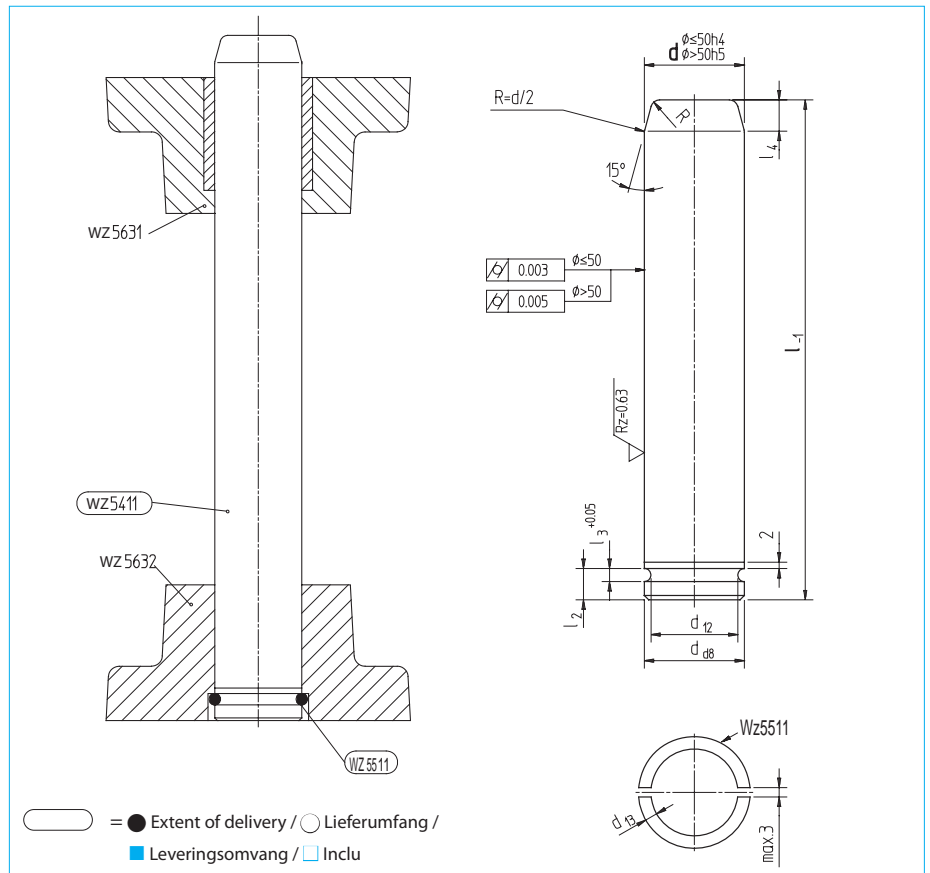


WZ 5411

- Bottom retained pillars
- Geleidingszuilen met houderring onderaan

- Führungssäulen mit Haltering von unten
- Colonne de guidage avec fixation en extrémité

- Mat.: 1.1191 / 60 - 62 HRC
Guide pillar with retaining ring segments. Suitable for demountable units with sintered metal bush **WZ 5631** and retaining bearing **WZ 5632**.
- Mat.: 1.1191 / 60 - 62 HRC
Führungssäule mit Halteringsegmenten. Passend zu Säulenblöcken mit Sintermetallführungen **WZ 5631** und Haltelager **WZ 5632**.
- Mat.: 1.1191 / 60 - 62 HRC
Geleidingszuilen met blokeerring. Geschikt voor demonteerbare eenheden met sintermetaal bus **WZ 5631** en houderblok **WZ 5632**.
- Mat.: 1.1191 / 60 - 62 HRC
Colonnes de guidage avec segments d'anneau de blocage. Adaptées aux blocs à colonnes avec guidages en acier fritté **WZ 5631** et palier de retenue **WZ 5632**.



d	d ₁₂	d ₁₃	d ₁₄	l ₂	l ₃	l ₄	R
16	14,3	1,6	18	4	1,7	5	2
20	17,3	2,5	23	6	2,7	6	2
25	22,3	2,5	28	6	2,7	8	2
30	25,8	4	37	10	4,2	10	2
32	27,8	4	37	10	4,2	10	2
40	35,8	4	45	10	4,2	12	3
50	45,8	4	55	10	4,2	16	3
63	56,8	6	70	16	6,2	16	5
80	73,8	6	87	16	6,2	16	5

REF	d	l	REF	d	l	REF	d	l
WZ 5411 16	100		WZ 5411 30	125		WZ 5411 40	160	
WZ 5411 16	125		WZ 5411 30	140		WZ 5411 40	180	
WZ 5411 16	140		WZ 5411 30	160		WZ 5411 40	200	
WZ 5411 16	160		WZ 5411 30	180		WZ 5411 40	220	
			WZ 5411 30	200		WZ 5411 40	250	
WZ 5411 20	100		WZ 5411 30	220		WZ 5411 40	280	
WZ 5411 20	125		WZ 5411 30	250				
WZ 5411 20	140		WZ 5411 30	280		WZ 5411 50	200	
WZ 5411 20	160					WZ 5411 50	220	
WZ 5411 20	180		WZ 5411 32	125		WZ 5411 50	250	
WZ 5411 20	200		WZ 5411 32	140		WZ 5411 50	280	
			WZ 5411 32	160		WZ 5411 50	315	
WZ 5411 25	100		WZ 5411 32	180				
WZ 5411 25	125		WZ 5411 32	200		WZ 5411 63	250	
WZ 5411 25	140		WZ 5411 32	220		WZ 5411 63	280	
WZ 5411 25	160		WZ 5411 32	250		WZ 5411 63	315	
WZ 5411 25	180		WZ 5411 32	280				
WZ 5411 25	200					WZ 5411 80	315	
WZ 5411 25	220					WZ 5411 80	355	
						WZ 5411 80	400	



WZ 4000

- Quick-change guide pillars with tapered seat
- Snelwissel-geleidingszuilen met konische zitting

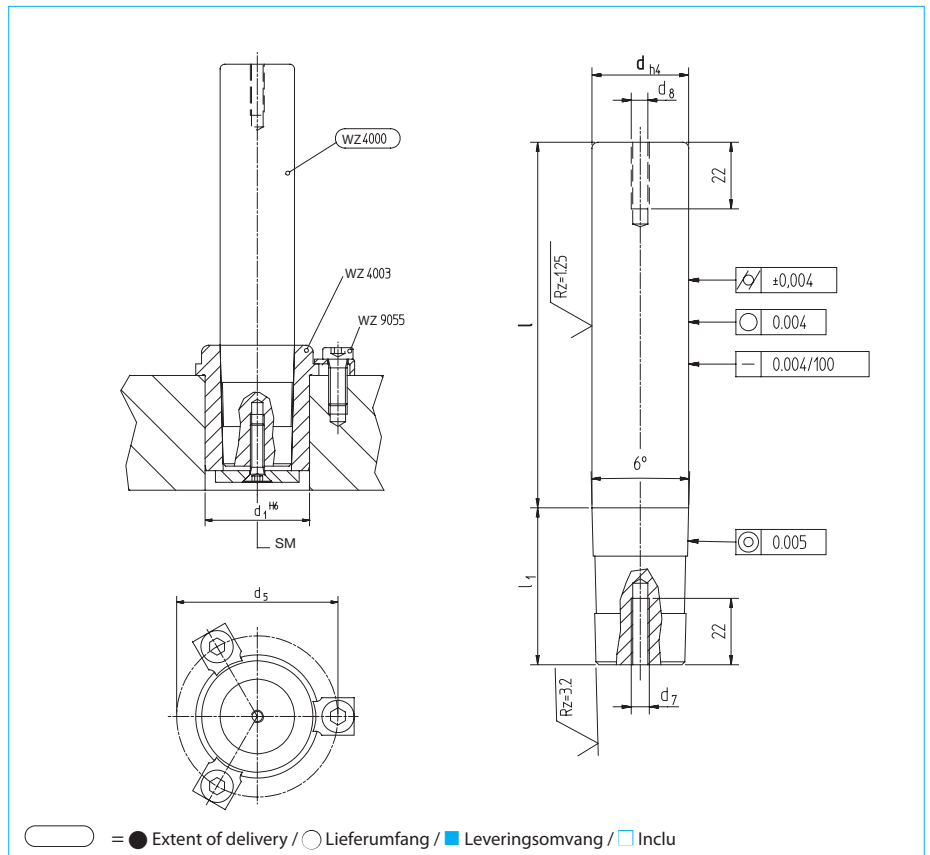
- Schnellwechsel-Führungssäulen, konischer Sitz
- Colonnes de guidage à changement rapide avec portée conique

● Mat.: 1.5732 / 61 - 63 HRC
Guide pillar with tapered seat, suitable for retaining bushing **WZ 4003**.
Suitable for bushings
WZ 4030, WZ 4039, WZ 4040, WZ 4050, WZ 4031, WZ 4032, WZ 4041, WZ 4051, WZ 4055, WZ 4057, WZ 4058, WZ 4053, WZ 4157, WZ 4158, WZ 4153, WZ 9050, WZ 9040.

○ Mat.: 1.5732 / 61 - 63 HRC
Säule mit Kegelsitz für Haltebuchse **WZ 4003**.
Passend zu Buchsen **WZ 4030, WZ 4039, WZ 4040, WZ 4050, WZ 4031, WZ 4032, WZ 4041, WZ 4051, WZ 4055, WZ 4057, WZ 4058, WZ 4053, WZ 4157, WZ 4158, WZ 4153, WZ 9050, WZ 9040.**

■ Mat.: 1.5732 / 61 - 63 HRC
Geleidingszuilen met conische zitting, geschikt voor houderbus **WZ4003**.
Passend bij bussen **WZ 4030, WZ 4039, WZ 4040, WZ 4050, WZ 4031, WZ 4032, WZ 4041, WZ 4051, WZ 4055, WZ 4057, WZ 4058, WZ 4053, WZ 4157, WZ 4158, WZ 4153, WZ 9050, WZ 9040.**

□ Mat.: 1.5732 / 61 - 63 HRC
Colonnes avec portée conique pour douille de retenue **WZ 4003**.
Adaptée aux douilles **WZ 4030, WZ 4039, WZ 4040, WZ 4050, WZ 4031, WZ 4032, WZ 4041, WZ 4051, WZ 4055, WZ 4057, WZ 4058, WZ 4053, WZ 4157, WZ 4158, WZ 4153, WZ 9050, WZ 9040.**



d	d ₁	d ₅	d ₇ /d ₈	l ₁
18/19	28	41	M6	38
24/25	38	51	M6	43
30/32	45	63	M6	52
40/42	54	73	M8	61
50/52	65	89	M8	71

REF	d	l	REF	d	l
WZ 4000	18/19	100	WZ 4000	30/32	200
WZ 4000	18/19	110	WZ 4000	30/32	220
WZ 4000	18/19	120	WZ 4000	30/32	240
WZ 4000	18/19	130	WZ 4000	30/32	260
WZ 4000	18/19	140			
WZ 4000	18/19	150	WZ 4000	40/42	130
WZ 4000	18/19	180	WZ 4000	40/42	140
WZ 4000	18/19	200	WZ 4000	40/42	150
WZ 4000	18/19	220	WZ 4000	40/42	160
			WZ 4000	40/42	170
WZ 4000	24/25	100	WZ 4000	40/42	180
WZ 4000	24/25	110	WZ 4000	40/42	200
WZ 4000	24/25	120	WZ 4000	40/42	220
WZ 4000	24/25	130	WZ 4000	40/42	240
WZ 4000	24/25	140	WZ 4000	40/42	260
WZ 4000	24/25	150			
WZ 4000	24/25	180	WZ 4000	50/52	150
WZ 4000	24/25	200	WZ 4000	50/52	160
WZ 4000	24/25	220	WZ 4000	50/52	170
			WZ 4000	50/52	180
WZ 4000	30/32	120	WZ 4000	50/52	190
WZ 4000	30/32	130	WZ 4000	50/52	200
WZ 4000	30/32	140	WZ 4000	50/52	220
WZ 4000	30/32	150	WZ 4000	50/52	240
WZ 4000	30/32	160	WZ 4000	50/52	260
WZ 4000	30/32	170	WZ 4000	50/52	280
WZ 4000	30/32	180	WZ 4000	50/52	300



WZ 4000 18 100



WZ 4003

- Retainer bushings for Quick-change guide pillars with tapered seat
- Houderbus voor snelwissel-geleidingszuilen met conische zitting

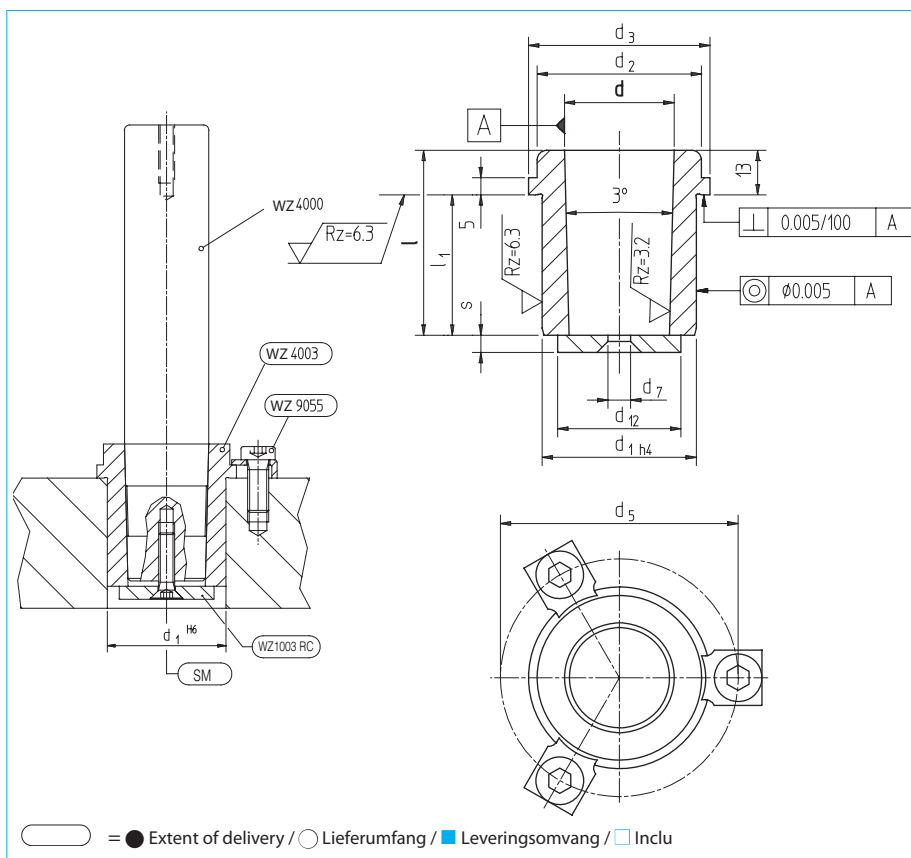
- Haltebuchsen für Schnellwechsel-Führungssäulen, konische Aufnahme
- Douilles de retenue pour colonnes de guidage à changement rapide, portée conique

● Mat.: 1.5732 / 61 - 63 HRC
Retainer bushings with taper seat, suitable for guide pillar **WZ 4000**. Screws and disc as well as fixing devices (**WZ 9055**) included.

○ Mat.: 1.5732 / 61 - 63 HRC
Haltebuchse mit Kegelsitz für Säule **WZ 4000**. Scheibe und Schraube sowie Haltestücke (**WZ 9055**) und Schrauben im Lieferumfang enthalten.

■ Mat.: 1.5732 / 61 - 63 HRC
Houderbus voor geleidingszuil met conische zitting **WZ 4000**. Schroeven en schijf alsook bevestigingselementen (**WZ 9055**) zijn inbegrepen.

□ Mat.: 1.5732 / 61 - 63 HRC
Douille de retenue avec portée conique pour colonne **WZ 4000**. Vis, rondelles et dispositifs de fixation (**WZ 9055**) font partie de la livraison.



d	d ₁	d ₂	d ₃	d ₅	d ₇	d ₁₂	l ₁	s
18/19	28	29	34	41	7	22	27	4
24/25	38	39	44	51	7	29	32	4
30/32	45	48	53	63	7	36	41	5
40/42	54	58	63	73	9	45	50	6
50/52	65	74	79	89	9	55	60	6

REF	d	l
WZ 4003	18/19	40
WZ 4003	24/25	45
WZ 4003	30/32	54
WZ 4003	40/42	63
WZ 4003	50/52	73

WZ 4003 18 40

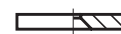
WZ 1003

- Disc
- Schijf

- Scheibe
- Disque

Mat.: 1.0511

REF	for/für/voor/pour
WZ 1003 RC01	Ø 18/19
WZ 1003 RC02	Ø 24/25
WZ 1003 RC03	Ø 30/32
WZ 1003 RC04	Ø 40/42
WZ 1003 RC05	Ø 50/52



WZ 1003 RC01



WZ 4075

- LAMINA-guide bushings, bronze plated, to be cemented in
- LAMINA-geleidingsbussen, brons gelaagd, inkleefbaar

- LAMINA-Führungsbuchsen, bronzebeschichtet, zum Einkleben
- LAMINA-douilles de guidage cémentées, revêtement bronze

- Mat.: 1.6757 / 61 - 63 HRC
LAMINA guide bushings made of steel, guide surface plated with tin bronze. Suitable for guide pillars **WZ 4019 + WZ 4020**.

$P_{max} = 150 \text{ N/mm}^2$. The guide bushings have to be cemented.

- Mat.: 1.6757 / 61 - 63 HRC
LAMINA Führungsbuchse aus Stahl, Lauffläche mit Zinnbronze beschichtet. Passend zu Führungssäulen **WZ 4019 + WZ 4020**.

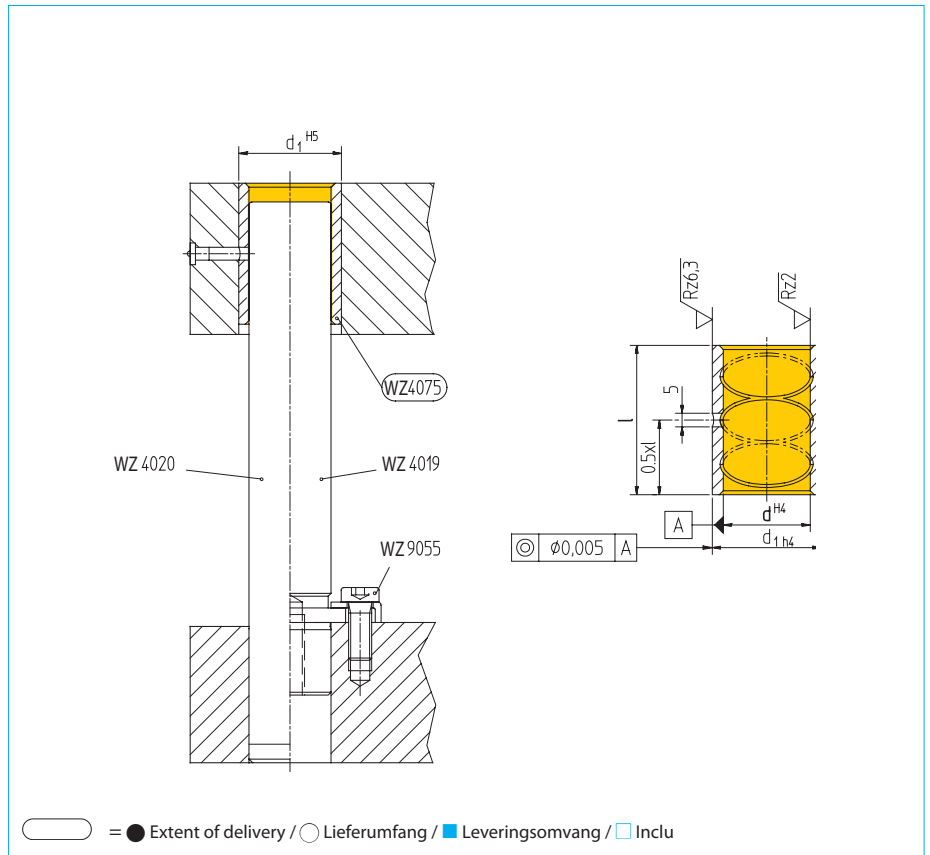
$P_{max} = 150 \text{ N/mm}^2$. Die Führungsbuchse wird eingeklebt.

- Mat.: 1.6757 / 61 - 63 HRC
LAMINA geleidingsbus is vervaardigd uit staal, het geleidingsvak is voorzien van een laag brons. Geschikt voor de geleidingszuilen **WZ 4019 + WZ 4020**.

$P_{max} = 150 \text{ N/mm}^2$. De geleidingsbus moet ingelijmd worden.

- Mat.: 1.6757 / 61 - 63 HRC
Douille de guidage LAMINA en acier, surface de roulement revêtue de bronze. Adaptée à la colonnes de guidage **WZ 4019 + WZ 4020**.

$P_{max} = 150 \text{ N/mm}^2$. La douille de guidage est cémentée.



WZ 4075 19 25

REF	d	l	d ₁
WZ 4075 19	25		28
WZ 4075 19	36		28
WZ 4075 25	35		35

REF	d	l	d ₁
WZ 4075 25	45		35
WZ 4075 32	44		40
WZ 4075 32	55		40

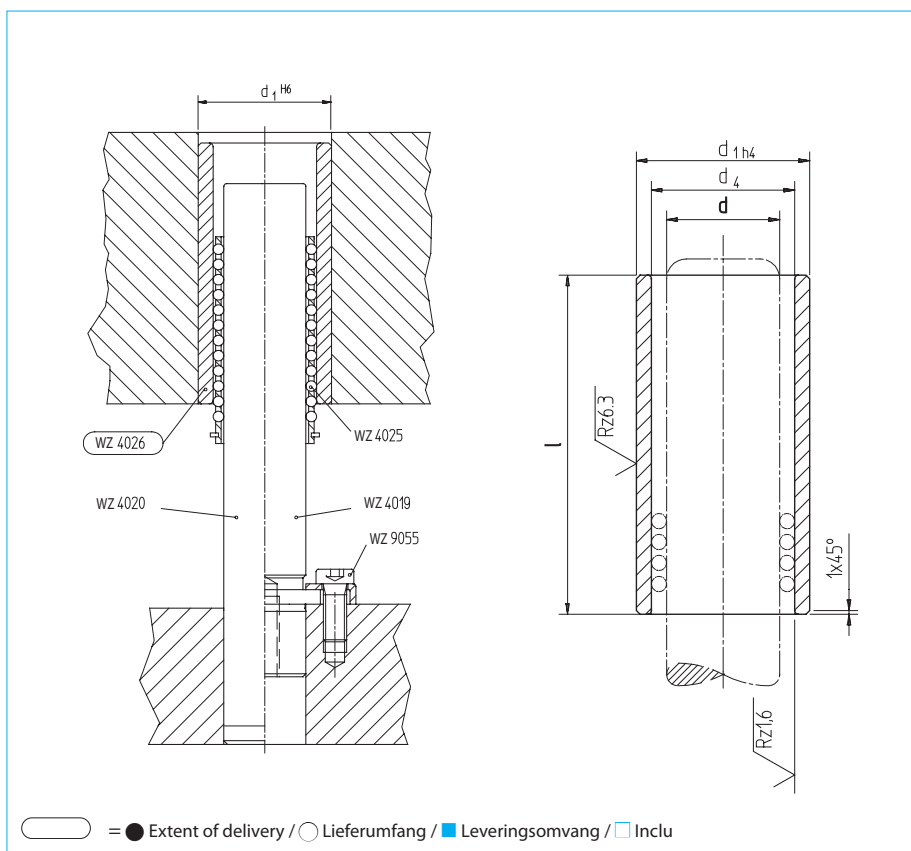


WZ 4026

- Guide bushings for ball cages, cylindrical, to be cemented
- Inkleefbare cilindrische kogelgeleidingsbussen

- Führungsbuchsen für Kugelkäfige, zylindrisch zum einkleben
- Douilles de guidage pour cages à billes, cylindriques, cimentées

- Mat.: 1.6757 / 61 - 63 HRC
Cylindrical guide bushings made of steel for ball cages **WZ 4025/M**. Suitable for guide pillars **WZ 4019 + WZ 4020**. The guide bushings must be cemented.
- Mat.: 1.6757 / 61 - 63 HRC
Zylindrische Führungsbuchse aus Stahl für Kugelkäfige **WZ 4025/M**. Passend zu Führungssäulen **WZ 4019 + WZ 4020**. Die Führungsbuchse wird eingelebt.
- Mat.: 1.6757 / 61 - 63 HRC
Cilindrische geleidingsbus is vervaardigd uit staal voor kogelgeleiding **WZ 4025/M**. Geschikt voor de geleidingszulen **WZ 4019 + WZ 4020**. De geleidingsbus moet worden ingelijmd.
- Mat.: 1.6757 / 61 - 63 HRC
Douille de guidage cylindrique en acier pour cages à billes **WZ 4025/M**. Adaptée aux colonnes de guidage **WZ 4019 + WZ 4020**. La douille de guidage est cimentée.



REF	d	l	d ₁	d ₄
WZ 4026 18/19	50		32	24/25
WZ 4026 18/19	70		32	24/25
WZ 4026 24/25	55		38	30/31
WZ 4026 24/25	80		38	30/31
WZ 4026 30/32	60		46/48	38/40
WZ 4026 30/32	90		46/48	38/40
WZ 4026 40/42	67		56/58	48/50
WZ 4026 40/42	100		56/58	48/50
WZ 4026 50/52	75		68/70	58/60
WZ 4026 50/52	110		68/70	58/60

WZ 4026 18 50



WZ 4068

- Force-fit guide bushings for steel die sets
- Ingeperste stalen geleidingsbus

- Mat.: 1.6757 / 61 - 63 HRC

Force-fit guide bushings made of steel for steel die sets, suitable for guide pillars **WZ 4020, WZ 4019**.

- Mat.: 1.6757 / 61 - 63 HRC

Zylindrische Führungsbuchse aus Stahl für Säulenführungsgestelle aus Stahl zum Einpressen, passend zu Führungssäulen **WZ 4020, WZ 4019**.

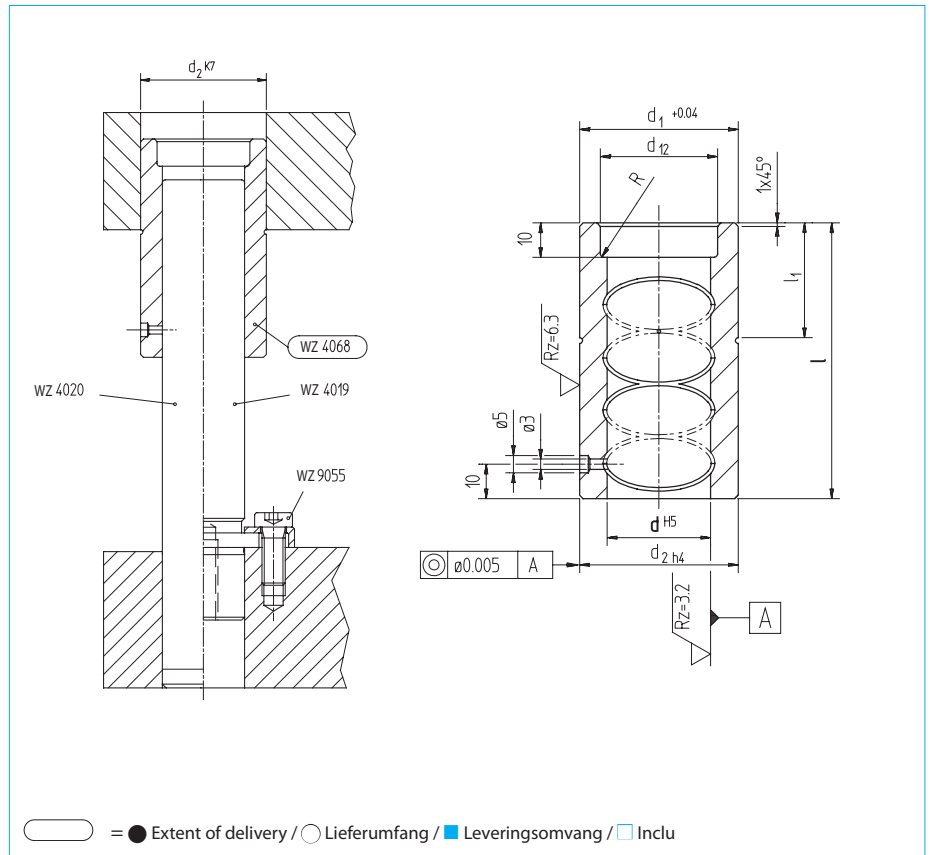
- Mat.: 1.6757 / 61 - 63 HRC

Ingeperste geleidingsbus is vervaardigd uit staal voor stalen stempelhuizen. Geschikt voor geleidingszulen **WZ 4020, WZ 4019**.

- Mat.: 1.6757 / 61 - 63 HRC

Douille de guidage cylindrique en acier pour blocs à colonnes en acier à ajustement serré, adaptée aux colonnes de guidage **WZ 4020, WZ 4019**.

- Führungsbuchsen für Säulengestelle aus Stahl, zum einpressen
- Douilles de guidage pour blocs à colonnes en acier, à ajustement serré



REF	d	l	d ₁	d ₂	d ₁₂	l ₁
WZ 4068 18	60		30	30	20	23
WZ 4068 19	60		30	30	21	23
WZ 4068 24	70		38	38	26	28
WZ 4068 25	70		38	38	27	38
WZ 4068 30	80		46	46	32	33
WZ 4068 32	80		46	46	34	43
WZ 4068 40	90		58	58	42	38
WZ 4068 42	90		58	58	44	48
WZ 4068 50	100		70	70	52	48
WZ 4068 52	100		70	70	54	48

WZ 4068 18 60

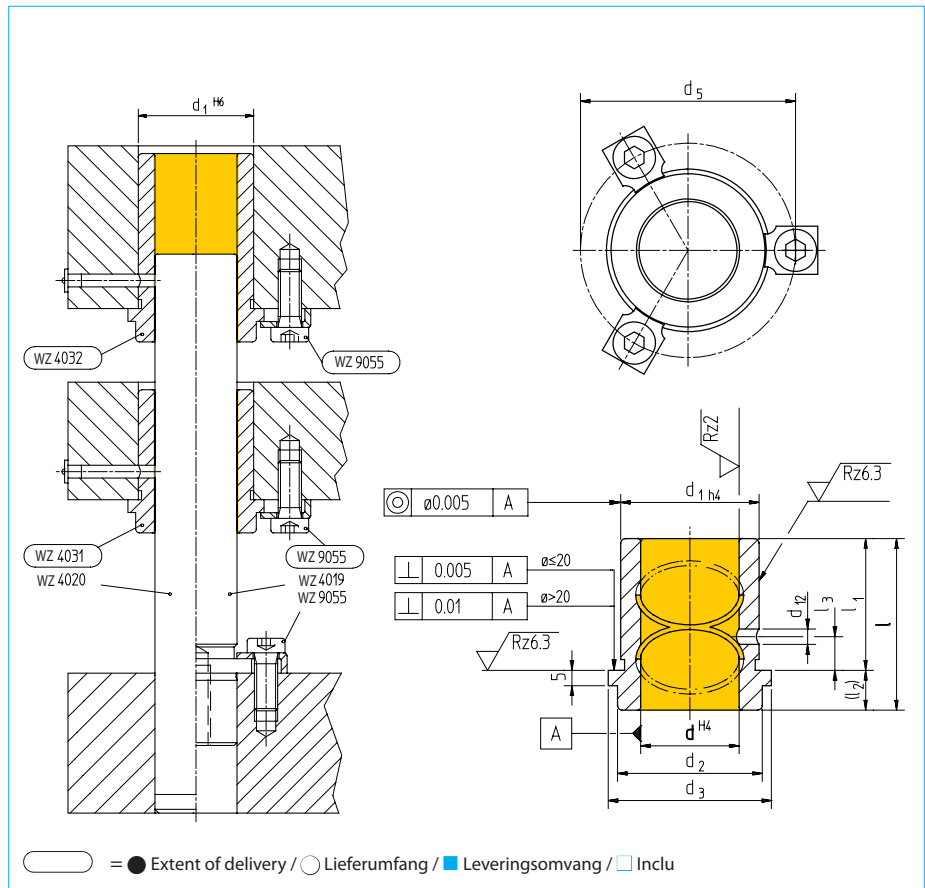


WZ 4031 - WZ 4032

- LAMINA-guide bushings with collar, bronze plated
- LAMINA demonteerbare geleidingsbussen, brons gelaagd

- LAMINA-Führungsbuchsen mit Bund, bronzebeschichtet
- LAMINA douilles de guidage à collerette, revêtement bronze

- Mat.: 1.6757 / 61 - 63 HRC
Guide bushings with collar made of steel, guide surface plated with tin bronze. $p_{max} = 150 \text{ N/mm}^2$. Suitable for guide pillars **WZ 4020, WZ 4019, WZ 4000**. Fixing devices (**WZ 9055**) and screws included.
- Mat.: 1.6757 / 61 - 63 HRC
Führungsbuchsen aus Stahl mit Bund, Lauffläche mit Zinnbronze beschichtet. $p_{max} = 150 \text{ N/mm}^2$. Passend zu Führungssäulen **WZ 4020, WZ 4019, WZ 4000**. Haltestücke (**WZ 9055**) und Schrauben im Lieferumfang enthalten.
- Mat.: 1.6757 / 61 - 63 HRC
Demonteerbare geleidingsbussen met kraag, het geleidingsvlak is voorzien van een laag brons. $p_{max} = 150 \text{ N/mm}^2$. Geschikt voor de geleidingszuilen **WZ 4020, WZ 4019, WZ 4000**. Bevestigingselementen (**WZ 9055**) en schroeven inbegrepen.
- Mat.: 1.6757 / 61 - 63 HRC
Douilles de guidage en acier à collerette, surface de roulement revêtue de bronze. $p_{max} = 150 \text{ N/mm}^2$. Adaptées aux colonnes de guidage **WZ 4020, WZ 4019, WZ 4000**. Dispositifs de fixation (**WZ 9055**) et vis font partie de la livraison.



REF	d	l	d ₁	d ₂	d ₃	d ₅	d ₁₂	l ₁	l ₂	l ₃
WZ 4031 18/19	31		28	29	34	41,0	5	18	13	8
WZ 4032 18/19	50		28	29	34	41,0	5	37	13	8
WZ 4031 24/25	36		38	39	44	51,0	5	23	13	12
WZ 4032 24/25	55		38	39	44	51,0	5	42	13	12
WZ 4031 30/32	43		45	48	53	63,0	5	30	13	15
WZ 4032 30/32	60		45	48	53	63,0	5	47	13	15
WZ 4031 40/42	51		54	58	63	73,0	8	38	13	19
WZ 4032 40/42	67		54	58	63	73,0	8	54	13	19
WZ 4031 50/52	61		65	74	79	89,0	8	48	13	19
WZ 4032 50/52	75		65	74	79	89,0	8	62	13	19
WZ 4031 63	74		81	87	92	106,2	8	61	13	19
WZ 4032 63	90		81	87	92	106,2	8	77	13	19
WZ 4031 80	91		100	106	111	125,2	8	78	13	19

WZ 4031 18 31



WZ 4041 - WZ 4051 - WZ 4055

- LAMINA-guide bushings with collar, bronze plated
- LAMINA demonteerbare geleidingsbussen, brons gelaagd

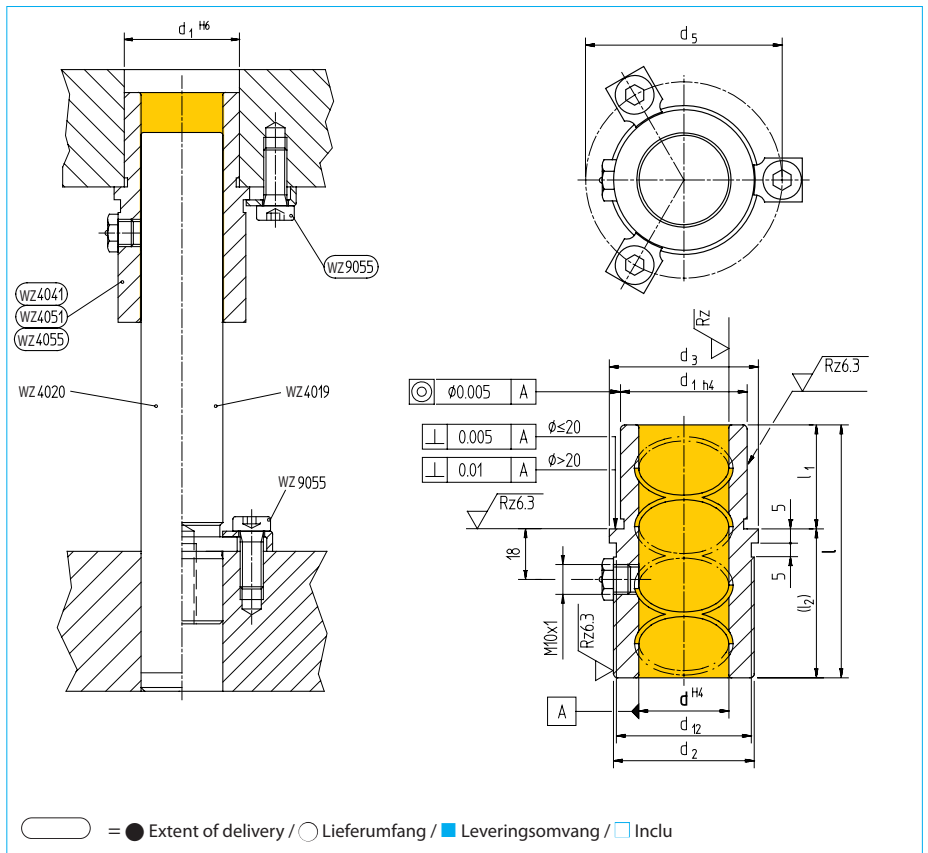
- LAMINA-Führungsbuchsen mit Bund, bronzebeschichtet
- LAMINA douilles de guidage à collerette, revêtement bronze

● Mat.: 1.6757 / 61 - 63 HRC
Guide bushings with collar made of steel, guide surface plated with tin bronze. $p_{max} = 150 \text{ N/mm}^2$. Suitable for guide pillars **WZ 4020, WZ 4019, WZ 4000**. Fixing devices (**WZ 9055**) and screws included.

○ Mat.: 1.6757 / 61 - 63 HRC
Führungsbuchsen aus Stahl mit Bund, Lauffläche mit Zinnbronze beschichtet. $p_{max} = 150 \text{ N/mm}^2$. Passend zu Führungssäulen **WZ 4020, WZ 4019, WZ 4000**. Haltestücke (**WZ 9055**) und Schrauben im Lieferumfang enthalten.

■ Mat.: 1.6757 / 61 - 63 HRC
Demonteerbare geleidingsbussen met kraag, het geleidingsvlak is voorzien van een laag brons. $p_{max} = 150 \text{ N/mm}^2$. Geschikt voor de geleidingszuilen **WZ 4020, WZ 4019, WZ 4000**. Bevestigingselementen (**WZ 9055**) en schroeven inbegrepen.

□ Mat.: 1.6757 / 61 - 63 HRC
Douilles de guidage en acier à collerette, surface de roulement revêtue de bronze. $p_{max} = 150 \text{ N/mm}^2$. Adaptées aux colonnes de guidage **WZ 4020, WZ 4019, WZ 4000**. Dispositifs de fixation (**WZ 9055**) et vis font partie de la livraison.



REF	d	l	d ₁	d ₂	d ₃	d ₅	d ₁₂	l ₁	l ₂
WZ 4041 18/19	50		28	31	34	41,0	29	18	32
WZ 4051 18/19	70		28	31	34	41,0	29	27	43
WZ 4055 18/19	70		28	31	34	41,0	29	18	52
WZ 4041 24/25	55		38	41	44	51,0	39	23	32
WZ 4051 24/25	80		38	41	44	51,0	39	32	48
WZ 4055 24/25	80		38	41	44	51,0	39	23	57
WZ 4041 30/32	60		45	50	53	63,0	48	26	34
WZ 4051 30/32	90		45	50	53	63,0	48	37	53
WZ 4055 30/32	90		45	50	53	63,0	48	26	64
WZ 4041 40/42	67		54	60	63	73,0	58	30	37
WZ 4051 40/42	100		54	60	63	73,0	58	47	53
WZ 4055 40/42	100		54	60	63	73,0	58	30	70
WZ 4041 50/52	75		65	76	79	89,0	74	35	40
WZ 4051 50/52	110		65	76	79	89,0	74	57	53
WZ 4055 50/52	110		65	76	79	89,0	74	35	75
WZ 4041 63	90		81	89	92	106,2	87	48	42
WZ 4051 63	130		81	89	92	106,2	87	67	63
WZ 4055 63	130		81	89	92	106,2	87	48	82
WZ 4041 80	100		100	108	111	125,2	106	48	52
WZ 4051 80	150		100	108	111	125,2	106	77	73
WZ 4055 80	150		100	108	111	125,2	106	48	102

WZ 4041 18 50



WZ 4030 - WZ 4039

- Guide bushings with collar, made of steel
- Demonteerbare stalen geleidingsbussen

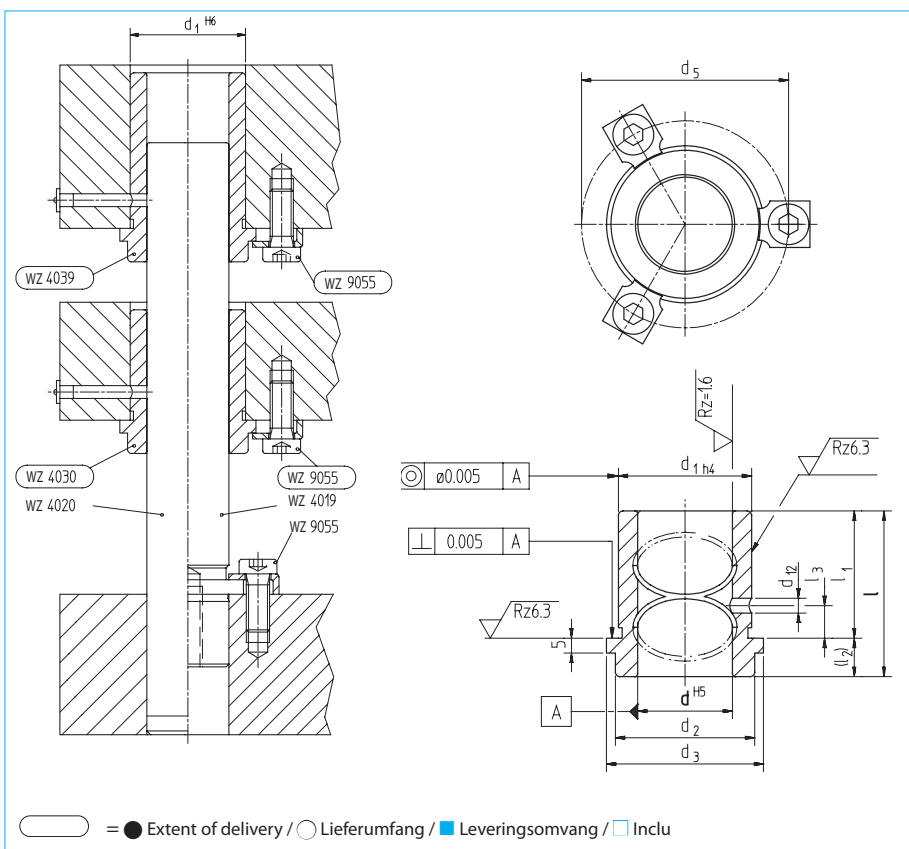
- Führungsbuchsen mit Bund, aus Stahl
- Douilles de guidage à colerette, en acier

● Mat.: 1.6757 / 61 - 63 HRC
 $p_{max} = 150 \text{ N/mm}^2$.
 Guide bushings with collar made of steel.
 Suitable for guide pillars **WZ 4020**,
WZ 4019, **WZ 4000**. Fixing devices
(WZ 9055) and screws included.

○ Mat.: 1.6757 / 61 - 63 HRC
 $p_{max} = 150 \text{ N/mm}^2$.
 Führungsbuchsen aus Stahl mit Bund.
 Passend zu Führungssäulen **WZ 4020**,
WZ 4019, **WZ 4000**. Haltestücke
(WZ 9055) und Schrauben im Lieferum-
 fang enthalten.

■ Mat.: 1.6757 / 61 - 63 HRC
 $p_{max} = 150 \text{ N/mm}^2$.
 Demonteerbare geleidingsbussen zijn
 vervaardigd uit staal.
 Geschikt voor de geleidingszulen
WZ 4020, **WZ 4019**, **WZ 4000**. Bevesti-
 gingselementen **(WZ 9055)** en schroeven
 inbegrepen.

□ Mat.: 1.6757 / 61 - 63 HRC
 $p_{max} = 150 \text{ N/mm}^2$.
 Douilles de guidage en acier à colerette.
 Adaptées aux colonnes de guidage
WZ 4020, **WZ 4019**, **WZ 4000**.
 Dispositifs de fixation **(WZ 9055)** et vis
 font partie de la livraison.



REF	d	l	d ₁	d ₂	d ₃	d ₅	d ₁₂	l ₁	l ₂	l ₃
WZ 4030 18/19	31	31	28	29	34	41	5	18	13	8
WZ 4039 18/19	50	50	28	29	34	41	5	37	13	8
WZ 4030 24/25	36	36	38	39	44	51	5	23	13	12
WZ 4039 24/25	55	55	38	39	44	51	5	42	13	12
WZ 4030 30/32	43	43	45	48	53	63	5	30	13	19
WZ 4039 30/32	60	60	45	48	53	63	5	47	13	19
WZ 4030 40/42	51	51	54	58	63	73	8	38	13	19
WZ 4039 40/42	67	67	54	58	63	73	8	54	13	19
WZ 4030 50/52	61	61	65	74	79	89	8	48	13	19
WZ 4039 50/52	75	75	65	74	79	89	8	62	13	19

WZ 4031 18 31



WZ 4040 - WZ 4050

- Guide bushings with collar, made of steel
- Demonteerbare stalen geleidingsbussen

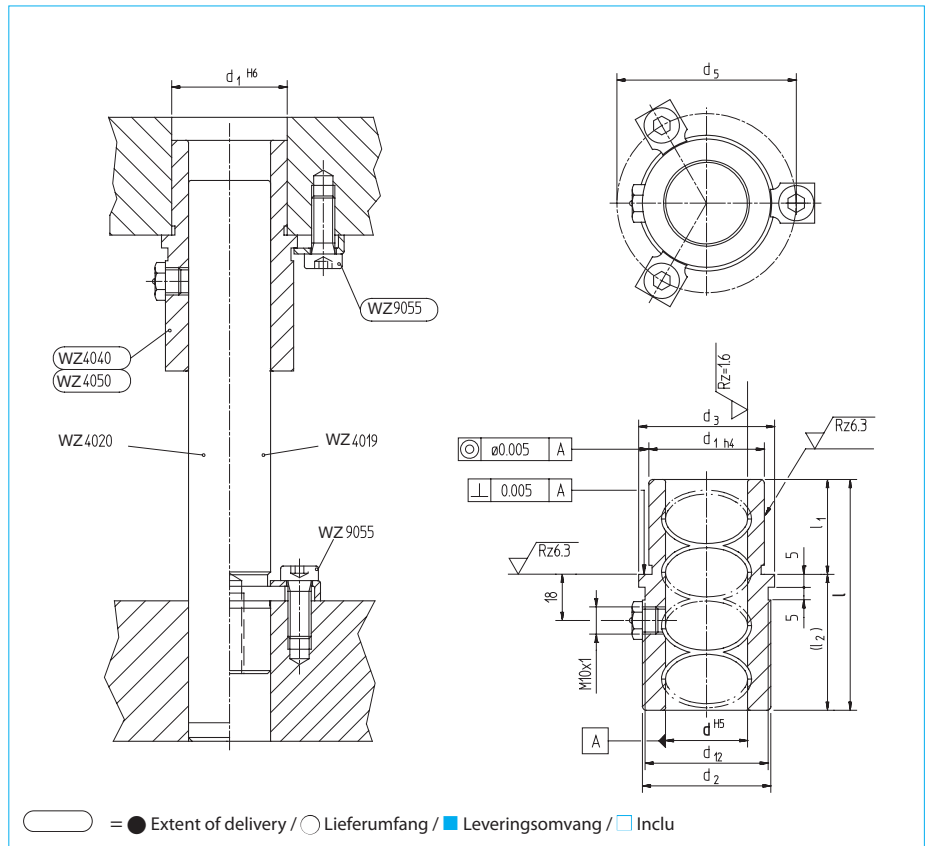
- Führungsbuchsen mit Bund, aus Stahl
- Douilles de guidage à collerette, en acier

● Mat.: 1.6757 / 61 - 63 HRC
 $p_{max} = 150 \text{ N/mm}^2$.
 Guide bushings with collar made of steel.
 Suitable for guide pillars **WZ 4020**,
WZ 4019, **WZ 4000**. Fixing devices (**WZ 9055**) and screws included.

○ Mat.: 1.6757 / 61 - 63 HRC
 $p_{max} = 150 \text{ N/mm}^2$.
 Führungsbuchsen aus Stahl mit Bund.
 Passend zu Führungssäulen **WZ 4020**,
WZ 4019, **WZ 4000**. Haltestücke
 (**WZ 9055**) und Schrauben im Lieferum-
 fang enthalten.

■ Mat.: 1.6757 / 61 - 63 HRC
 $p_{max} = 150 \text{ N/mm}^2$.
 Demonteerbare geleidingsbussen zijn
 vervaardigd uit staal.
 Geschikt voor de geleidingszuilen
WZ 4020, **WZ 4019**, **WZ 4000**. Bevesti-
 gingselementen (**WZ 9055**) en schroeven
 inbegrepen

□ Mat.: 1.6757 / 61 - 63 HRC
 $p_{max} = 150 \text{ N/mm}^2$.
 Douilles de guidage en acier à collerette.
 Adaptées aux colonnes de guidage
WZ 4020, **WZ 4019**, **WZ 4000**.
 Dispositifs de fixation (**WZ 9055**) et vis
 font partie de la livraison.



REF	d	x	l	d ₁	d ₂	d ₃	d ₅	d ₁₂	l ₁	l ₂
WZ 4040 18/19 x 50	28	31	34	41,0	29	18	32			
WZ 4050 18/19 x 60	28	31	34	41,0	29	27	33			
WZ 4040 24/25 x 55	38	41	44	51,0	39	23	32			
WZ 4050 24/25 x 70	38	41	44	51,0	39	32	38			
WZ 4040 30/32 x 60	45	50	53	63,0	48	26	34			
WZ 4050 30/32 x 80	45	50	53	63,0	48	37	43			
WZ 4040 40/42 x 67	54	60	63	73,0	58	30	37			
WZ 4050 40/42 x 90	54	60	63	73,0	58	47	43			
WZ 4040 50/52 x 75	65	76	79	89,0	74	35	40			
WZ 4050 50/52 x 100	65	76	79	89,0	74	57	43			

WZ 4040 18 x 50



WZ 4057

- **Guide bushings with collar for ball cages**
- **Demonteerbare kogelgeleidsbussen**

● Mat.: 1.6757 / 61 - 63 HRC
Guide bushings with collar made of steel for ball cages **WZ 4025/M** and **WZ 4024**. Suitable for guide pillars **WZ 4020**, **WZ 4019**, **WZ 4000**. Fixing devices (**WZ 9055**) and screws included.

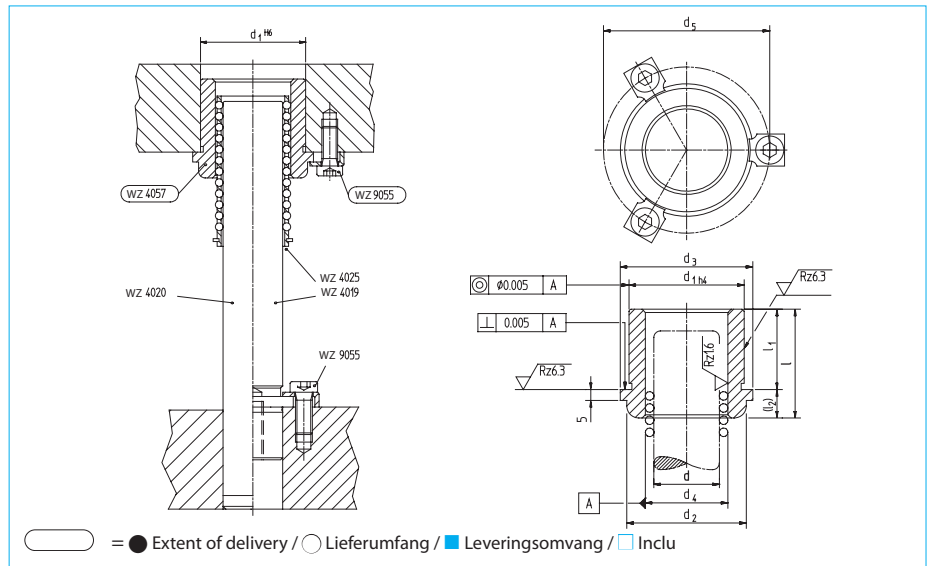
○ Mat.: 1.6757 / 61 - 63 HRC
Führungsbuchsen aus Stahl mit Bund für Kugelkäfige **WZ 4025/M** und **WZ 4024**. Passend zu Führungssäulen **WZ 4020**, **WZ 4019**, **WZ 4000**. Haltestücke (**WZ 9055**) und Schrauben im Lieferumfang enthalten.

■ Mat.: 1.6757 / 61 - 63 HRC
Demonteerbare geleidsbussen zijn vervaardigd uit staal voor kogelgeleiding **WZ 4025/M**. Geschikt voor de geleidszuilen **WZ 4020**, **WZ 4019**, **WZ 4000**. Bevestigingselementen (**WZ 9055**) en schroeven inbegrepen

□ Mat.: 1.6757 / 61 - 63 HRC
Douilles de guidage en acier à collerette pour cages à billes **WZ 4025/M** et **WZ 4024**. Adaptées aux colonnes de guidage **WZ 4020**, **WZ 4019**, **WZ 4000**. Dispositifs de fixation (**WZ 9055**) et vis font partie de la livraison.

WZ 4057 18 31

- **Führungsbuchsen mit Bund, für Kugelkäfige**
- **Douilles de guidage à collerette pour cages à billes**



REF	d	l	d ₁	d ₂	d ₃	d ₄	d ₅	l ₁	l ₂
WZ 4057 18/19	31		34	34	40	24/25	47	18	13
WZ 4057 24/25	35		44	44	50	30/31	57	22	13
WZ 4057 30/32	40		53	55	61	38/40	71	27	13
WZ 4057 40/42	45		62	65	71	48/50	81	32	13
WZ 4057 50/52	50		73	81	87	58/60	97	37	13

WZ 4157

- **Guide bushings with collar, made of steel**
- **Demonteerbare stalen geleidsbussen**

● Mat.: 1.6757 / 61 - 63 HRC
Guide bushings with collar made of steel. Outside diameter corresponds with the outside diameter of the ball bearing bushings **WZ 4057/58/53**. Fixing devices (**WZ 9055**) and screws are included.

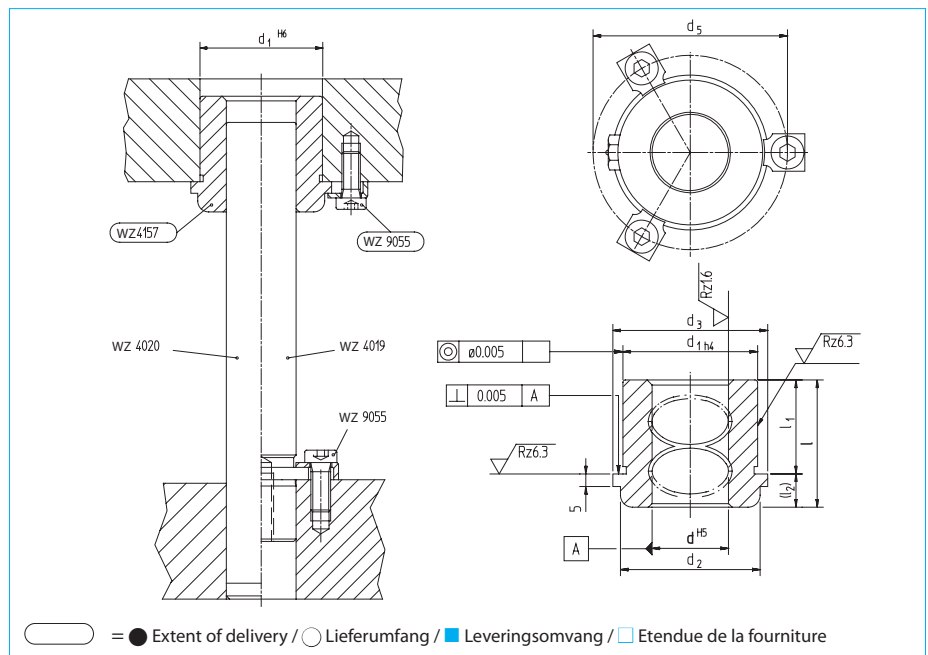
○ Mat.: 1.6757 / 61 - 63 HRC
Führungsbuchsen aus Stahl mit Bund. Außenmaße der Buchsen entsprechen den Außenmaßen der Kugelführungsbuchsen **WZ 4057/58/53**. Haltestücke (**WZ 9055**) und Schrauben im Lieferumfang enthalten.

■ Mat.: 1.6757 / 61 - 63 HRC
Demonteerbare geleidsbussen zijn vervaardigd uit staal. De buitendiameter correspondeert met buitendiameter van de kogelgeleidsbussen **WZ 4057/58/53**. Bevestigingselementen (**WZ 9055**) en schroeven inbegrepen.

□ Mat.: 1.6757 / 61 - 63 HRC
Douilles de guidage en acier à collerette. Le diamètre extérieur douille correspond au diamètre extérieur des douilles de guidage à billes **WZ 4057/58/53**. Dispositifs de fixation (**WZ 9055**) et vis font partie de la livraison.

WZ 4157 18 31

- **Führungsbuchsen mit Bund, aus Stahl**
- **Douilles de guidage à collerette, en acier**



REF	d	l	d ₁	d ₂	d ₃	d ₅	l ₁	l ₂
WZ 4157 18/19	31		34	34	40	47	18	13
WZ 4157 24/25	35		44	44	50	57	22	13
WZ 4157 30/32	40		53	55	61	71	27	13
WZ 4157 40/42	45		62	65	71	81	32	13
WZ 4157 50/52	50		73	81	87	97	37	13



WZ 4058 - WZ 4053

- Guide bushings with collar for ball cages
- Demonteerbare kogelgeleidingsbussen

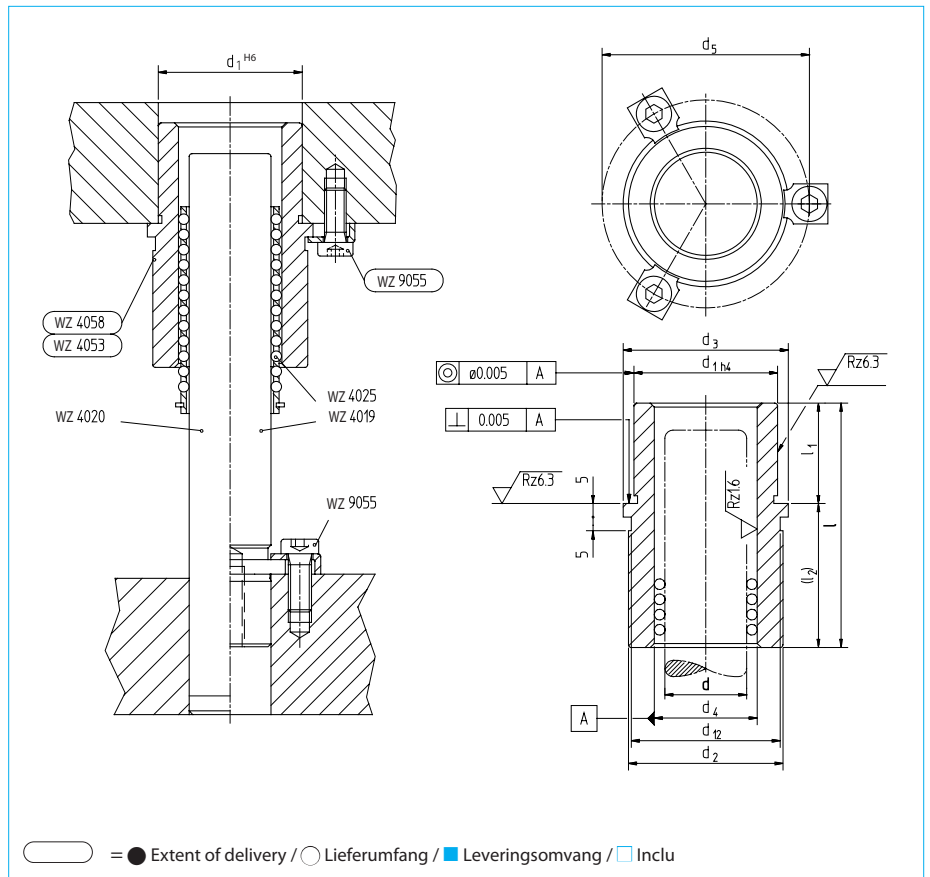
● Mat.: 1.6757 / 61 - 63 HRC
Guide bushings with collar made of steel for ball cages **WZ 4025/M** and **WZ 4024**. Suitable for guide pillars **WZ 4020**, **WZ 4019**, **WZ 4000**. Fixing devices (**WZ 9055**) and screws included.

○ Mat.: 1.6757 / 61 - 63 HRC
Führungsbuchsen aus Stahl mit Bund für Kugelkäfige **WZ 4025/M** und **WZ 4024**. Passend zu Führungssäulen **WZ 4020**, **WZ 4019**, **WZ 4000**. Haltestücke (**WZ 9055**) und Schrauben im Lieferumfang enthalten.

■ Mat.: 1.6757 / 61 - 63 HRC
Demonteerbare geleidingsbus is vervaardigd uit staal voor kogelgeleiding **WZ 4025/M**. Geschikt voor de geleidingszulen **WZ 4020**, **WZ 4019**, **WZ 4000**. Bevestigingselementen (**WZ 9055**) en schroeven inbegrepen.

□ Mat.: 1.6757 / 61 - 63 HRC
Douilles de guidage en acier à collerette pour cages à billes **WZ 4025/M** et **WZ 4024**. Adaptées aux colonnes de guidage **WZ 4020**, **WZ 4019**, **WZ 4000**. Dispositifs de fixation (**WZ 9055**) et vis font partie de la livraison.

- Führungsbuchsen mit Bund, für Kugelkäfige
- Douilles de guidage à collerette, pour cages à billes



REF	d	l	d ₁	d ₂	d ₃	d ₄	d ₅	d ₁₂	l ₁	l ₂
WZ 4058 18/19	50		34	36	40	24/25	47	34	18	32
WZ 4053 18/19	70		34	36	40	24/25	47	34	27	43
WZ 4058 24/25	55		44	46	50	30/31	57	44	22	33
WZ 4053 24/25	80		44	46	50	30/31	57	44	32	48
WZ 4058 30/32	60		53	57	61	38/40	71	55	27	33
WZ 4053 30/32	90		53	57	61	38/40	71	55	37	53
WZ 4058 40/42	67		62	67	71	48/50	81	65	27	40
WZ 4053 40/42	100		62	67	71	48/50	81	65	47	53
WZ 4058 50/52	75		73	83	87	58/60	97	81	32	43
Wz 4053 50/52	110		73	83	87	58/60	97	81	57	53



WZ 4058 18 50



WZ 4158 - WZ 4153

- Guide bushings with collar, made of steel
- Demonteerbare stalen geleidingsbussen

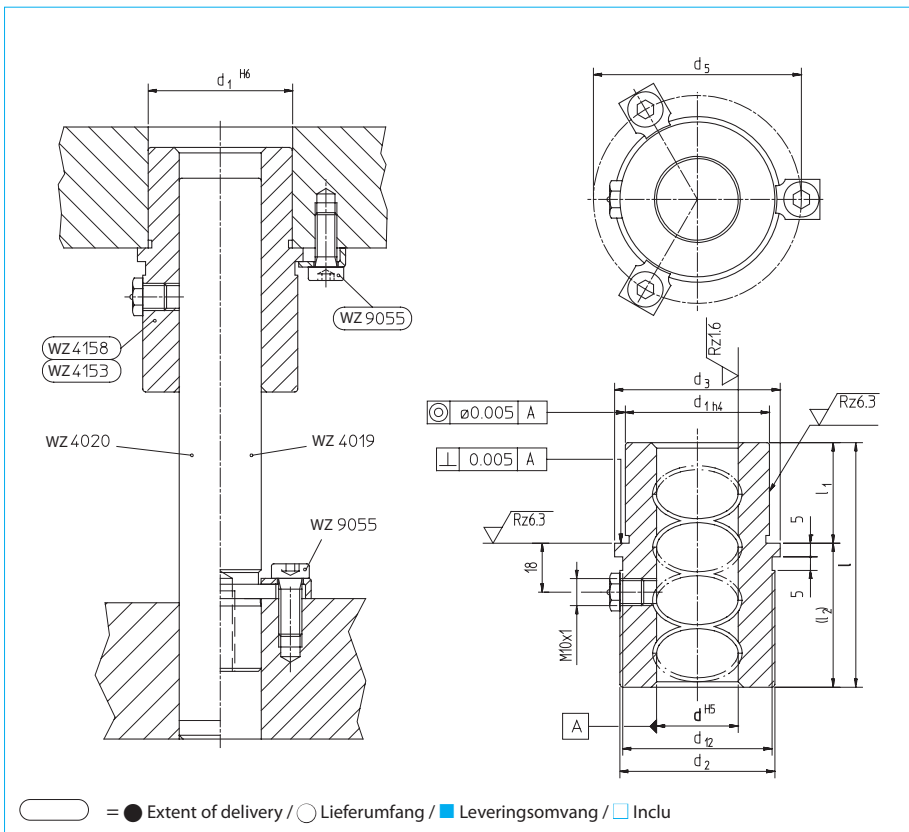
- Führungsbuchsen mit Bund, aus Stahl
- Douilles de guidage à colerette, en acier

● Mat.: 1.6757 / 61 - 63 HRC
Guide bushing with collar made of steel. Outside diameter corresponds with the outside diameter of the ball bearing bushes **WZ 4057/58/53**. Fixing devices (**WZ 9055**) and screws are included.

○ Mat.: 1.6757 / 61 - 63 HRC
Führungsbuchsen aus Stahl mit Bund. Außenmaße der Buchsen entsprechen den Außenmaßen der Kugelführungsbuchsen **WZ 4057/58/53**. Haltestücke (**WZ 9055**) und Schrauben im Lieferumfang enthalten.

■ Mat.: 1.6757 / 61 - 63 HRC
Demonteerbare geleidingsbus is vervaardigd uit staal. De buitendiameter correspondeert met buitendiameter van de kogelgeleidingsbussen **WZ 4057/58/53**. Bevestigingselementen (**WZ 9055**) en schroeven inbegrepen.

□ Mat.: 1.6757 / 61 - 63 HRC
Douilles de guidage en acier à colerette. Le diamètre extérieur de la douille correspond au diamètre extérieur de la douille de guidage à billes **WZ 4057/58/53**. Dispositifs de fixation (**WZ 9055**) et vis font partie de la livraison.



REF	d	l	d ₁	d ₂	d ₃	d ₅	d ₁₂	l ₁	l ₂
WZ 4158 18/19	50		34	36	40	47	34	18	32
WZ 4153 18/19	70		34	36	40	47	34	27	43
WZ 4158 24/25	55		44	46	50	57	44	22	33
WZ 4153 24/25	80		44	46	50	57	44	32	48
WZ 4158 30/32	60		53	57	61	71	55	27	33
WZ 4153 30/32	90		53	57	61	71	55	37	53
WZ 4158 40/42	67		62	67	71	81	65	27	40
WZ 4153 40/42	100		62	67	71	81	65	47	53
WZ 4158 50/52	75		73	83	87	97	81	32	43
WZ 4153 50/52	110		73	83	87	97	81	57	53

WZ 4158 18 50



WZ 4024

- Ball cages with circlip and retaining units
- Kogelkooi met montage-eenheid

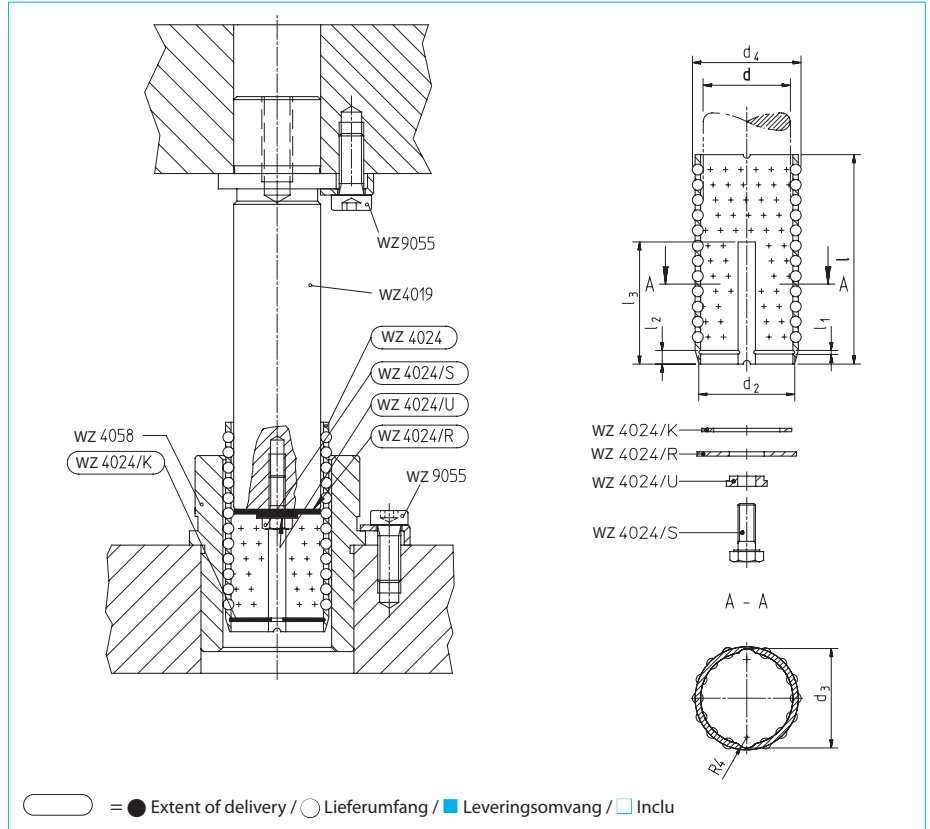
- Kugelkäfige mit Sicherungseinheit
- Cages à billes avec unité de blocage

● Mat. of ball bearing: Al
Ball cage made of aluminium with circlip and retaining unit. The ball cage **WZ 4024** has no ball in the area of the groove and immersion zone. This ball cage can preferably be used for steel die sets in which the pillars are mounted in the upper plate. The retaining unit prevents the cage from drifting out of the guide bushing. Suitable guide pillars **WZ 4020**, **WZ 4019** and **WZ 4000**.

○ Mat. Kugelkäfig: Al
Kugelkäfig aus Aluminium mit Sicherungseinheit. Der Kugelkäfig **WZ 4024** hat im Nutbereich und in der Eintauchzone keine Kugeln. Der Einsatz dieser Kugelkäfige ist vorteilhaft für Säulenführungsgestelle aus Stahl, bei denen die Säulen in der Kopfplatte angeordnet sind. Die Sicherungseinheit verhindert das Abwandern des Käfigs. Passende Führungssäulen **WZ 4020**, **WZ 4019** und **WZ 4000**.

■ Mat. kooi: Al
Kogelkooien zijn vervaardigd uit aluminium met veerring en stop eenheid. De kogelkooi **WZ 4024** heeft geen kogels in de zone van de groef en de immersie zone. Deze kogelkooi wordt bij voorkeur gemonteerd in stalen stempelhuizen waarbij de zuilen in de bovenplaat zijn gemonteerd. De stop-unit voorkomt het verlopen van de kooi in de geleidingsbus. Geschikt voor de geleidingszuilen **WZ 4020**, **WZ 4019** en **WZ 4000**.

□ Mat. Cage à billes: Al
Cage à billes en aluminium avec unités de blocage. La cage à bille **WZ 4024** n'a pas de billes dans la zone de la rainure, ni dans la zone d'immersion. Cette cage à billes est de préférence utilisée pour les blocs à colonne en acier, dont les colonnes sont placées dans la plaque supérieure. L'unité de blocage empêche la dérive de la cage. Colonnes de guidage adaptées **WZ 4020**, **WZ 4019** et **WZ 4000**.



d	d ₂	d ₃	d ₄	l ₁	l ₂
18	20	21,2	24	1,1	4
19	21	22,2	25	1,1	4
24	26,2	27,2	30	1,3	4
25	27,2	28,2	31	1,3	4
30	32,7	34,6	38	1,3	5
32	34,7	36,6	40	1,3	5
40	43,5	44,6	48	1,85	5
42	45,5	46,6	50	1,85	5
50	54	54,6	58	2,15	5
52	56	56,6	60	2,15	5

REF	d	l	l ₃	REF	d	l	l ₃
WZ 4024 18	44		24	WZ 4024 32	60		35
WZ 4024 18	60		36	WZ 4024 32	75		45
WZ 4024 18	80		44	WZ 4024 32	105		55
WZ 4024 19	44		24	WZ 4024 40	70		40
WZ 4024 19	60		36	WZ 4024 40	85		50
WZ 4024 19	80		44	WZ 4024 40	120		75
WZ 4024 24	52		32	WZ 4024 42	70		40
WZ 4024 24	72		40	WZ 4024 42	85		50
WZ 4024 24	92		48	WZ 4024 42	120		75
WZ 4024 25	52		32	WZ 4024 50	90		50
WZ 4024 25	72		40	WZ 4024 50	105		55
WZ 4024 25	92		48	WZ 4024 50	130		85
WZ 4024 30	60		35	WZ 4024 52	90		50
WZ 4024 30	75		45	WZ 4024 52	105		55
WZ 4024 30	105		55	WZ 4024 52	130		85



WZ 4024 18 44



WZ 4024/K - WZ4024/R - WZ4024/U - WZ4024/S

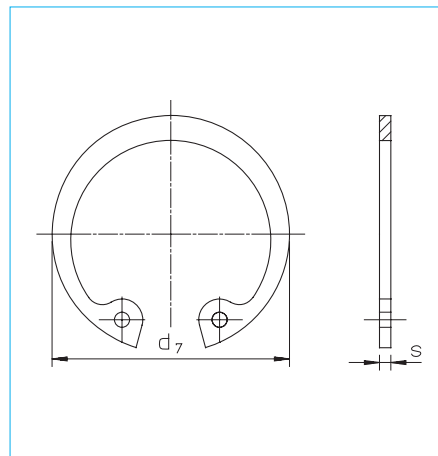
- Retaining elements for ball cages WZ 4024
- Montage-eenheid voor kogelkooien WZ 4024

- Sicherungselemente für Kugelführungen WZ 4024
- Eléments de blocage pour cages à billes WZ 4024

WZ 4024/K

- Circlips
- Sicherungsringe
- Veerringen
- Joncs d'arrêt

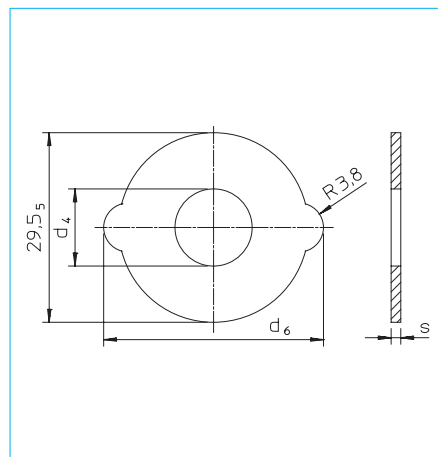
REF	● Size ○ Größe ■ Grootte □ Taille	d	d ₇	s
WZ 4024/K 1	1	18	19	1,00
WZ 4024/K 2	2	19	20	1,00
WZ 4024/K 3	3	24	25	1,20
WZ 4024/K 4	4	25	26	1,20
WZ 4024/K 5	5	30	31	1,20
WZ 4024/K 6	6	32	33	1,20
WZ 4024/K 7	7	40	41	1,75
WZ 4024/K 8	8	42	43	1,75
WZ 4024/K 9	9	50	51	2,00
WZ 4024/K 10	10	52	53	2,00



WZ 4024/R

- Retaining discs
- Sicherungsscheiben
- Stopringen
- Rondelles d'arrêt

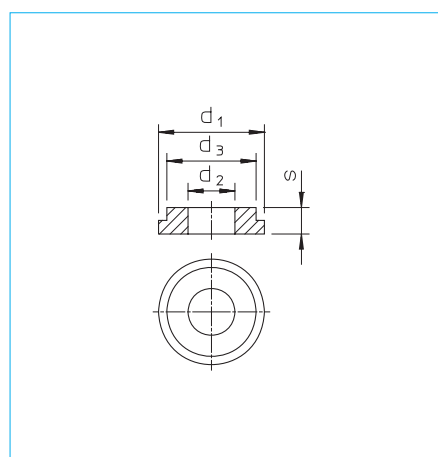
REF	● Size ○ Größe ■ Grootte □ Taille	d	d ₄	d ₅	d ₆	s
WZ 4024/R 1	1	18	12	17,5	20,8	1,5
WZ 4024/R 2	2	19	12	18,5	21,8	1,5
WZ 4024/R 3	3	24	12	23,5	26,8	1,5
WZ 4024/R 4	4	25	12	24,5	27,8	1,5
WZ 4024/R 5	5	30	12	29,5	34,2	1,5
WZ 4024/R 6	6	32	12	31,5	36,2	1,5
WZ 4024/R 7	7	40	15	39,5	44,2	2,0
WZ 4024/R 8	8	42	15	41,5	46,2	2,0
WZ 4024/R 9	9	50	15	49,5	54,2	2,0
WZ 4024/R 10	10	52	15	51,5	56,5	2,0



WZ 4024/U

- Washers
- Unterlegscheiben
- Ringbussen
- Rondelles

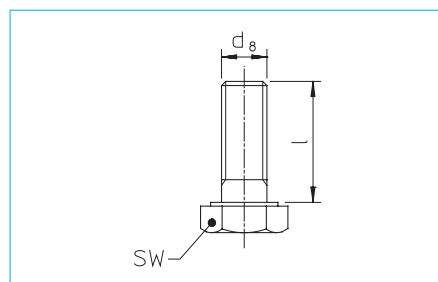
REF	● Size ○ Größe ■ Grootte □ Taille	d	d ₁	d ₂	d ₃	s
WZ 4024/U 1	1	18	14	6,3	11,8	3,5
WZ 4024/U 1	1	19	14	6,3	11,8	3,5
WZ 4024/U 1	1	24	14	6,3	11,8	3,5
WZ 4024/U 1	1	25	14	6,3	11,8	3,5
WZ 4024/U 1	1	30	14	6,3	11,8	3,5
WZ 4024/U 1	1	32	14	6,3	11,8	3,5
WZ 4024/U 2	2	40	18	8,3	14,7	4,5
WZ 4024/U 2	2	42	18	8,3	14,7	4,5
WZ 4024/U 2	2	50	18	8,3	14,7	4,5
WZ 4024/U 2	2	52	18	8,3	14,7	4,5



WZ 4024/S

- Hex head screws
- Sechskant-Schrauben
- Zeskantschroeven
- Boulons à six pans

REF	● Size ○ Größe ■ Grootte □ Taille	d	d ₈	l
WZ 4024/S 1	1	18 - 32	M6	15
WZ 4024/S 2	2	40 - 52	M8	18





WZ 4025/M

- Ball cages with circlip
- Kogelkooien met veerring

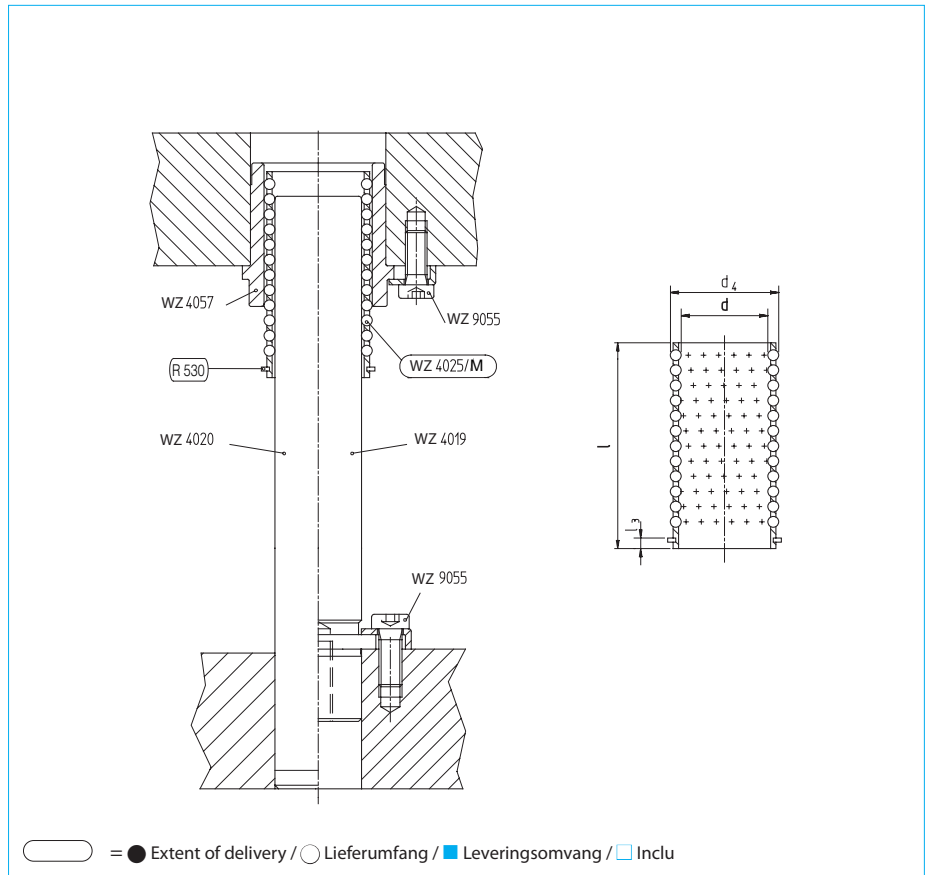
- Kugelkäfige mit Sicherungsring
- Cages à billes avec circlips

● Mat. of ball bearing: CuZn
Ball cages made of brass (M) with circlip acc. to DIN 471. Suitable guide pillars **WZ 4020, WZ 4019, WZ 4000** and guide bushings **WZ 4026, WZ 4057, WZ 4058, WZ 4053.**

○ Mat. Kugelkäfig: CuZn
Kugelkäfige aus Messing (M) mit Sicherungsring nach DIN 471. Passend zu Führungssäulen **WZ 4020, WZ 4019, WZ 4000** und zu Führungsbuchsen **WZ 4026, WZ 4057, WZ 4058, WZ 4053.**

■ Mat. kooi: CuZn
Kogelkooien zijn vervaardigd uit Messing (M) met veerring volgens DIN 471 geschikt voor de geleidingszulen **WZ 4020, WZ 4019, WZ 4000** en geleidingsbussen **WZ 4026, WZ 4057, WZ 4058, WZ 4053.**

□ Mat. Cage à billes: CuZn
Cages à billes en laiton (M) avec circlips selon DIN 471. Adaptées aux colonnes de guidage **WZ 4020, WZ 4019, WZ 4000** et aux douilles de guidage **WZ 4026, WZ 4057, WZ 4058, WZ 4053.**



○ = ● Extent of delivery / ○ Lieferumfang / ■ Leveringsomvang / □ Inclu

REF	d	l	d ₄	l ₃
WZ 4025/M	18/19	45	24/25	2,9
WZ 4025/M	18/19	56	24/25	2,9
WZ 4025/M	18/19	80	24/25	2,9
WZ 4025/M	24/25	45	30/31	3,6
WZ 4025/M	24/25	71	30/31	3,6
WZ 4025/M	24/25	90	30/31	3,6
WZ 4025/M	30/32	56	38/40	4,8
WZ 4025/M	30/32	75	38/40	4,8
WZ 4025/M	30/32	105	38/40	4,8
WZ 4025/M	40/42	63	48/50	4,8
WZ 4025/M	40/42	80	48/50	4,8
WZ 4025/M	40/42	120	48/50	4,8
WZ 4025/M	50/52	80	58/60	5,5
WZ 4025/M	50/52	95	58/60	5,5
WZ 4025/M	50/52	140	58/60	5,5

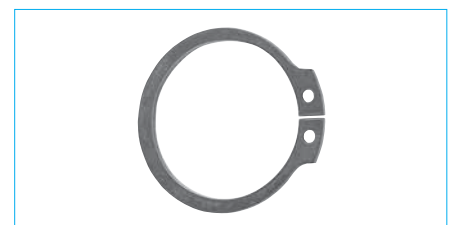
WZ 4025/M 18 45

R 530

- Circlip
- Veerring

- Sicherungsring
- Circlips

REF	● for ○ für ■ voor □ pour
R530 23/24 00 1,2	WZ 4025/M 18/19
R530 29/30 00 1,5	WZ 4025/M 24/25
R530 37/40 00 1,75	WZ 4025/M 30/32
R530 47/50 00 1,75	WZ 4025/M 40/42
R530 57/60 00 2	WZ 4025/M 50/52



R 530 23 00 1,2



WZ 9050

- Guide bushings with self-lubricating graphite plugs
- Geleidingsbussen met grafiet pluggen

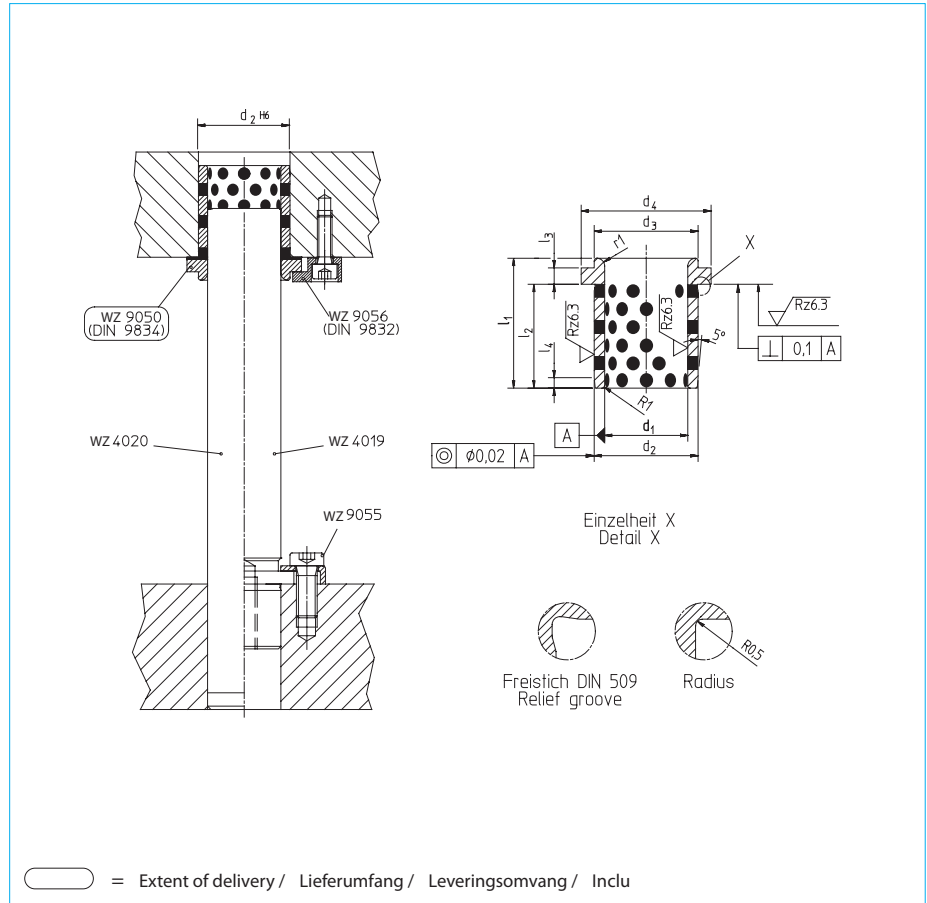
- Führungsbuchsen mit Festschmierstoffeinsätzen
- Douilles de guidage autolubrifiante graphite

● DIN 9834
Material: ~ G-CuZn15Si4 with graphite plugs, selflubricating.
Max. sliding speed:
 $v_{max} = 0,3$ m/s. Härte > 120 HB.
Temperature range -50 to +150 °C.
Suitable guide pillars **WZ 4020**, **WZ 4019** and **WZ 4000**. Fixing devices (**WZ 9056**) and screws are not included.

○ DIN 9834
Material: ~ G-CuZn15Si4 mit Festschmierstoffeinsätzen, selbstschmierend.
Max. Gleitgeschwindigkeit:
 $v_{max} = 0,3$ m/s. Härte > 120 HB.
Temperaturbereich: -50 bis +150 °C.
Passende Führungssäulen **WZ 4020**, **WZ 4019** und **WZ 4000**. Haltestücke (**WZ 9056**) und Schrauben nicht im Lieferumfang enthalten.

■ DIN 9834
Materiaal: ~ G-CuZn15Si4 met grafietpluggen, zelfsmierend.
Max glijnsnelheid:
 $v_{max} = 0,3$ m/s. Hardheid >120 HB.
Temperatuurbereik -50 tot +150 °C
Geschikt voor de geleidingszulen **Wz 4020**, **Wz 4019** en **Wz 4000**. Montage-elementen (**Wz 9056**) en schroeven zijn niet inbegrepen.

□ DIN 9834
Matière: ~ G-CuZn15Si4 avec lubrifiant solide, autolubrifiant.
Vitesse maxi. de glissement:
 $v_{max} = 0,3$ m/s. Dureté > 120 HB.
Gamme de température -50 bis +150°C.
Colonnes de guidage adaptées **WZ 4020**, **WZ 4019** et **WZ 4000**. Dispositifs de fixation (**WZ 9056**) et vis font partie de la livraison.



REF	d_1^{H7}	$l_{1-1,6}^0$	d_2	$d_3^{0-0,25}$	$d_4^{0-0,8}$	l_{2-1}^0	$l_3^{+0,1}$	$l_{4\pm 1}$	r_1
WZ 9050	24	40	32	32	40	32	6,3	4	3
WZ 9050	25	40	32	32	40	32	6,3	4	3
WZ 9050	30	50	40	40	50	40	6,3	4	3
WZ 9050	32	50	40	40	50	40	6,3	4	3
WZ 9050	40	63	50	50	63	50	6,3	5	3
WZ 9050	42	63	50	50	63	50	6,3	5	3
WZ 9050	50	71	63	63	71	56	6,3	6,3	5
WZ 9050	52	71	63	63	71	56	6,3	6,3	5
WZ 9050	63	80	80	80	90	63	10	8	6
WZ 9050	80	100	100	100	112	80	10	10	8
WZ 9050	100	125	125	125	140	106	10	12,5	10
WZ 9050	125	160	160	160	180	132	10	16	12

WZ 9050 32 50

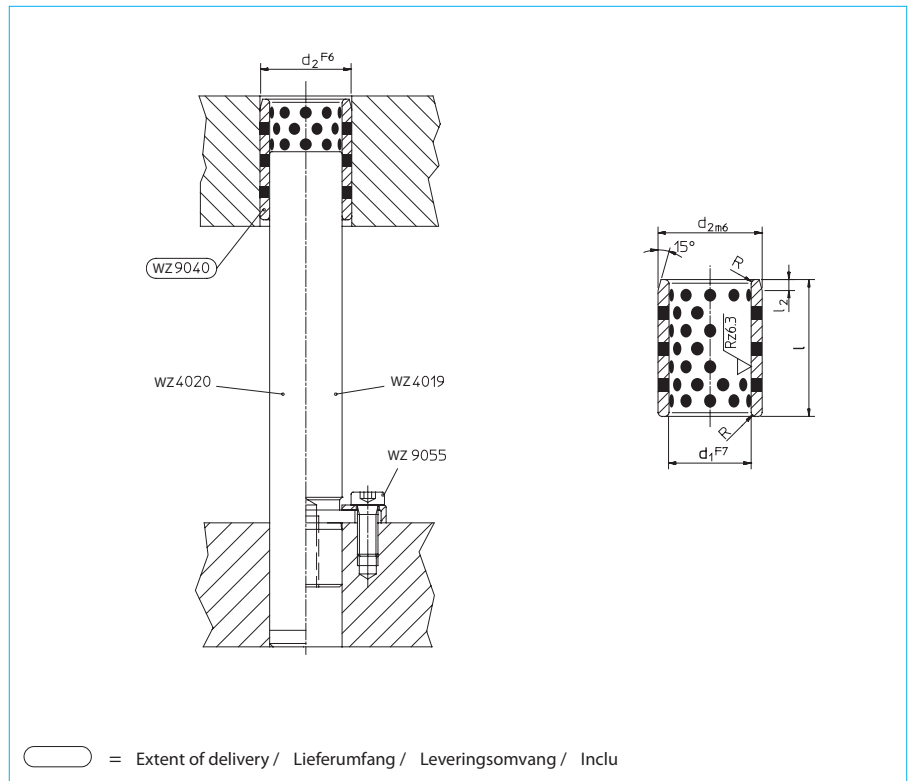


WZ 9040

- Guide bushings with self-lubricating graphite plugs
- Geleidingsbussen met grafiet pluggen

- Führungsbuchsen mit Festschmierstoffeinsätzen
- Douilles de guidage autolubrifiante graphite

- Cylindrical force-fit guide bushings.
Material: multicomponent bronze with graphite plugs, self-lubricating - CuSn
Max. sliding speed: $v_{max} = 0,4$ m/s.
Tensile strength = 626 N/mm².
Hardness 285 - 295 HB.
Permanent load at 80 °C.
- Zylindrische Führungsbuchse zum Einpressen.
Material: Mehrstoffbronze mit Festschmierstoffeinsätzen, selbstschmierend - CuSn
Max. Gleitgeschwindigkeit $v_{max} = 0,4$ m/s.
Zugfestigkeit = 626 N/mm².
Härte 285 - 295 HB.
Dauereinsatz bei 80 °C.
- Cilindrische inpersbus
Materiaal: multicomponent brons met grafietpluggen, zelfschmierend - CuSn
Max glijnsnelheid: $v_{max} = 0,4$ m/s
Treksterkte = 626 N/mm².
Hardheid 285 - 295 HB
Constante belasting bij 80 °C
- Douille de guidage cylindrique à ajustement serré
Matière: bronze à plusieurs composants avec lubrifiants solides, autolubrifiant - CuSn
Vitesse maxi. de glissement: $v_{max} = 0,4$ m/s.
Résistance à la traction = 626 N/mm².
Dureté 285 - 295 HB.
Charge permanente à 80 °C.



REF	d ₁	l	d ₂	l ₂	REF	d ₁	l	d ₂	l ₂	REF	d ₁	l	d ₂	l ₂
WZ 9040	25	30	33	3	WZ 9040	30	40	38	3	WZ 9040	40	60	50	4
WZ 9040	25	35	33	3	WZ 9040	30	50	38	3	WZ 9040	50	50	62	4
WZ 9040	25	40	33	3	WZ 9040	40	40	50	4	WZ 9040	50	60	62	4
WZ 9040	30	30	38	3	WZ 9040	40	50	50	4	WZ 9040	50	70	62	4

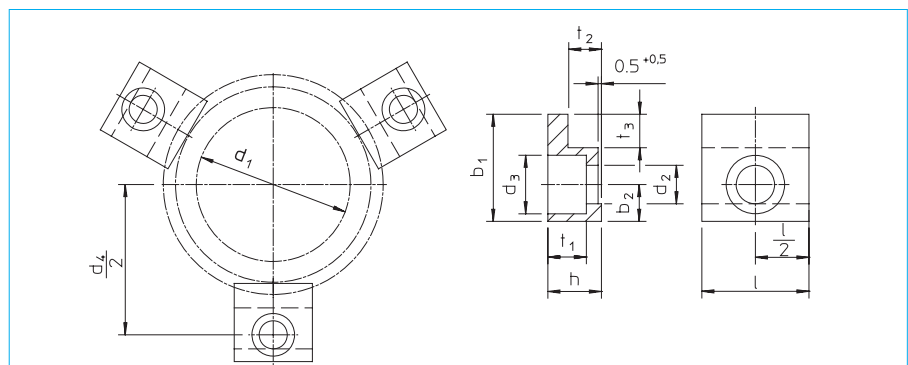
WZ 9040 25 30

WZ 9056

- Fixing devices for WZ 9050 - DIN 9832
- Montageklemmen voor WZ 9050 - DIN 9832

- Haltestücke für WZ 9050 - DIN 9832
- Dispositifs de fixation pour WZ 9050 - DIN 9832

- Mat. Steel
- Mat. Stahl
- Mat. Staal
- Mat. Acier



REF	d ₁	d _{4±0,3}	t _{2-0,3}	b _{1 h9}	b ₂	d _{2+0,2}	d _{3+0,2}	h _{h11}	l _{-0,4}	t _{1+0,2}	t _{3+0,3}
WZ 9056	24	58	6,3	20	7,5	7	11	10	20	7	5
WZ 9056	25	58	6,3	20	7,5	7	11	10	20	7	5
WZ 9056	30	66	6,3	20	7,5	7	11	10	20	7	5
WZ 9056	32	66	6,3	20	7,5	7	11	10	20	7	5
WZ 9056	40	79	6,3	20	7,5	7	11	10	20	7	5
WZ 9056	42	79	6,3	20	7,5	7	11	10	20	7	5
WZ 9056	50	89	6,3	20	7,5	7	11	10	20	7	5
WZ 9056	52	89	6,3	20	7,5	7	11	10	20	7	5
WZ 9056	63	123	10	32	11	11,5	17,5	16	32	11,5	10
WZ 9056	80	143	10	32	11	11,5	17,5	16	32	11,5	10

WZ 9056 32



WZ 9055

- Fixing devices
- Montageklemmen

● Fixing devices for guide pillar **WZ 4019** and guide bushings **WZ 4003**, **WZ 4030**, **WZ 4039**, **WZ 4040**, **WZ 4050**, **WZ 4031**, **WZ 4032**, **WZ 4041**, **WZ 4051**, **WZ 4055**, **WZ 4057**, **WZ 4058**, **WZ 4053**, **WZ 4157**, **WZ 4158** and **WZ 4153**. Suitable fixing devices and screws are included when ordering the aforementioned articles.

○ Haltestücke für Führungssäule **WZ 4019** und Führungsbuchsen **WZ 4003**, **WZ 4030**, **WZ 4039**, **WZ 4040**, **WZ 4050**, **WZ 4031**, **WZ 4032**, **WZ 4041**, **WZ 4051**, **WZ 4055**, **WZ 4057**, **WZ 4058**, **WZ 4053**, **WZ 4157**, **WZ 4158** und **WZ 4153**. Bei Bestellung der o.g. Artikel sind passende Haltestücke und Schrauben im Lieferumfang enthalten.

■ Montage-elementen voor geleidingszulen **WZ 4019** en geleidingsbussen **WZ 4003**, **WZ 4030**, **WZ 4039**, **WZ 4040**, **WZ 4050**, **WZ 4031**, **WZ 4032**, **WZ 4041**, **WZ 4051**, **WZ 4055**, **WZ 4057**, **WZ 4058**, **WZ 4053**, **WZ 4157**, **WZ 4158** und **WZ 4153**. Montage elementen en bijpassende schroeven zijn bij bovenvermelde elementen standard inbegrepen.

□ Dispositifs de fixation pour colonne de guidage **WZ 4019** et douilles de guidage **WZ 4003**, **WZ 4030**, **WZ 4039**, **WZ 4040**, **WZ 4050**, **WZ 4031**, **WZ 4032**, **WZ 4041**, **WZ 4051**, **WZ 4055**, **WZ 4057**, **WZ 4058**, **WZ 4053**, **WZ 4157**, **WZ 4158** et **WZ 4153**. Les dispositifs de fixation et les vis adéquates font partie de la livraison en cas de commande de l'un des articles ci-dessus.

WZ 9055 A 18/19

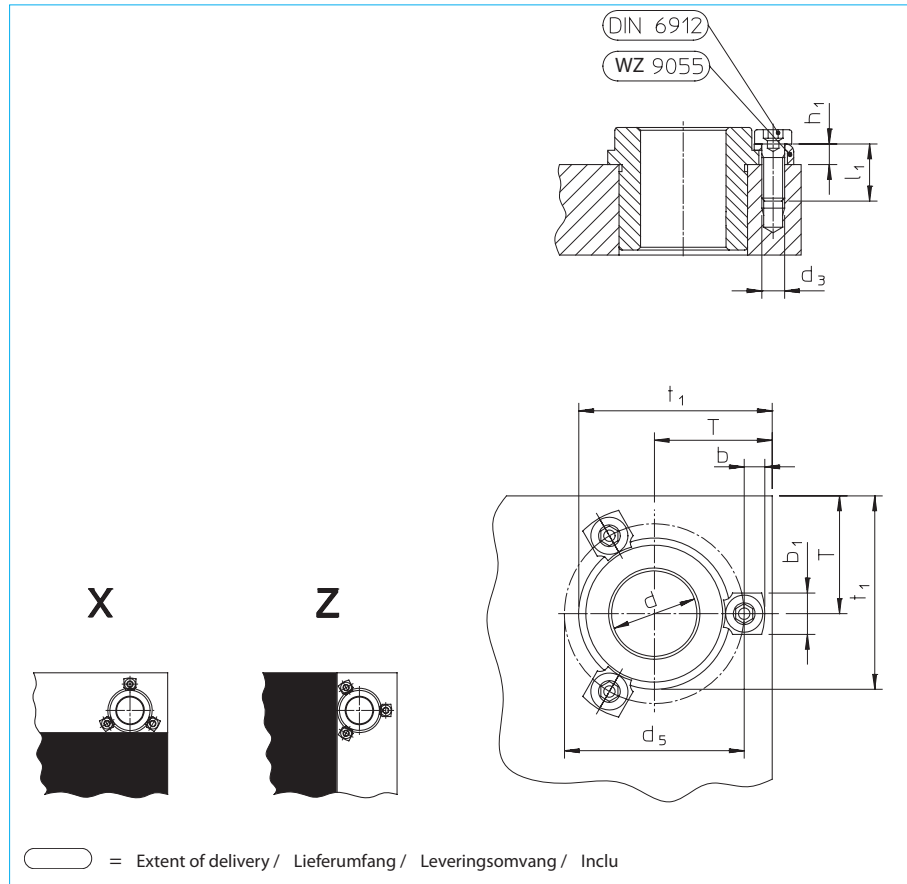
WZ 9058

- Retaining discs
- Montagerondsel

REF	● Size ○ Größe ■ Grootte □ Taille	d ₁₄	s	d ₇	d ₁₅	l _{1 min}	SM
WZ 9058	18/19	25	6	9	27	21	M8
WZ 9058	24/25	32	7	11	34	26	M10
WZ 9058	30/32	40	7	11	42	31	M10
WZ 9058	40/42	50	9	13	52	36	M12
WZ 9058	50/52	62	9	13	64	46	M12
WZ 9058	63	73	9	13	75	50	M12
WZ 9058	80	93	12	13	95	60	M12

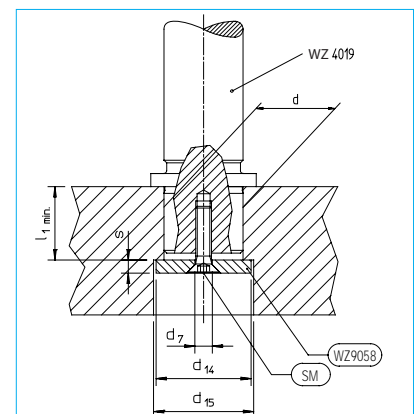
WZ 9058 18/19

- Haltestücke
- Dispositifs de fixation



REF	Type	d	Wz 4019	d ₅ Wz 4030-50 Wz 4031-55	Wz 4057-53 Wz 4157-53	b	b ₁	d ₃	h ₁	l ₁
WZ 9055	A	18/19	32,0	41,0	47	6,0	12,0	M6 x 1	6,7	20
WZ 9055	A	24/25	39,0	51,0	57	6,0	12,0	M6 x 1	6,7	20
WZ 9055	B	30/32	50,0	63,0	71	7,2	14,5	M8 x 1,25	7,0	20
WZ 9055	B	40/42	60,0	73,0	81	7,2	14,5	M8 x 1,25	7,0	20
WZ 9055	B	50/52	72,0	89,0	97	7,2	14,5	M8 x 1,25	7,0	20
WZ 9055	C	63	85,2	106,2	-	10,5	16,0	M8 x 1,25	9,5	20
WZ 9055	C	80	107,2	125,2	-	10,5	16,0	M8 x 1,25	9,5	20

- Haltescheiben
- Rondelles de retenue





WZ 5632 - WZ 5631

- Demountable units
- Demonteerbare eenheden

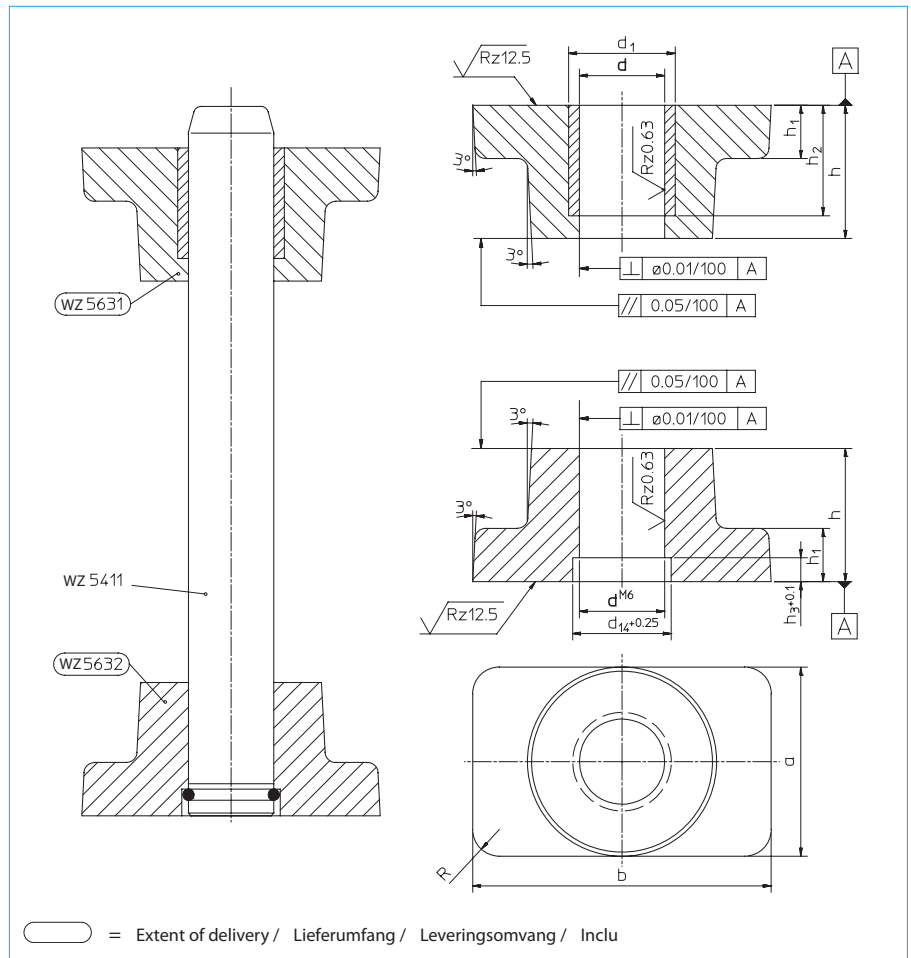
- Selbstschmierende Säulenblöcke
- Blocs à colonnes autolubrifiants

● **WZ 5632**
Mat. GG 25
Retaining bearing made of grey cast iron for guide pillars **WZ 5411**.
WZ 5631
Mat. GG 25
Demountable units with sintered metal bushing and retaining bearing suitable for guide pillars **WZ 5411**

○ **WZ 5632**
Mat. GG 25
Haltelager aus Grauguß für Führungssäulen **WZ 5411**.
WZ 5631
Mat. GG 25
Selbstschmierende Säulenblöcke aus Grauguß mit Sintermetallführung passend zu Führungssäulen **WZ 5411**

■ **WZ 5632**
Mat. GG 25
Houderblok is vervaardigd uit grijs gietijzer voor geleidingszuil **WZ 5411**.
WZ 5631
Mat. GG 25
Gietijzeren demonteerbare eenheden, met zelfs-merende laag uit sintermetaal. Geschikt voor geleidingszuilen **WZ 5411**

□ **WZ 5632**
Mat. GG 25
Palier de retenue en fonte grise pour colonnes de guidage **WZ 5411**.
WZ 5631
Mat. GG 25
Blocs à colonne autolubrifiants en fonte grise avec guidage en métal fritté adaptés aux colonnes de guidage **WZ 5411**



WZ 5632 16

REF	d ^{M6}	d ₁	d ₁₄	a	b	h	h ₁	h ₂	h ₃
WZ 5632	16	23	18	40	71	25	16	19	4
WZ 5632	20	28	23	45	80	32	18	24	6
WZ 5632	25	32	28	56	90	40	18	32	6
WZ 5632	30	40	35	71	112	50	20	40	10
WZ 5632	32	40	37	71	112	50	20	40	10
WZ 5632	40	50	45	85	132	63	25	50	10
WZ 5632	50	60	55	112	160	80	28	62	10
WZ 5632	63	80	70	132	200	100	40	78	16
WZ 5632	80	100	87	160	250	125	45	98	16

WZ 5631 16

REF	d	d ₁	d ₁₄	a	b	h	h ₁	h ₂	h ₃
WZ 5631	16^{HS}	23	18	40	71	25	16	19	4
WZ 5631	20^{HS}	28	23	45	80	32	18	24	6
WZ 5631	25^{HS}	32	28	56	90	40	18	32	6
WZ 5631	30^{HS}	40	35	71	112	50	20	40	10
WZ 5631	32^{HS}	40	37	71	112	50	20	40	10
WZ 5631	40^{HS}	50	45	85	132	63	25	50	10
WZ 5631	50^{GS}	60	55	112	160	80	28	62	10
WZ 5631	63^{GS}	80	70	132	200	100	40	78	16
WZ 5631	80^{GS}	100	87	160	250	125	45	98	16



WZ 9100

- LAMINA wear strips, bronze plated
- LAMINA geleidingsplaten brons gelaagd

- LAMINA Gleitleisten, flach, bronzebeschichtet
- LAMINA barres de guidage lisses, plates, revêtement bronze

● **Base material:** Ck 22

Coating material:

electroplated bronze consisting of appr. 89% Cu, 11% Sn, wet grinding, s = 0,20 - 0,25 mm

Hardness = 270 - 280 HB

p_{max} = 150 N/mm²

extremely wear resistant, oil grooves can be machined.

Lubrication:

v ≤ 12 m/min, grease

v > 12 m/min, oil

v_{max} = 30 m/min

Deviations for dimensions without indication of tolerances acc. to DIN 7168 „mittel“

Special design on request:

LAMINA-gibs with selflubricating graphite plugs

Specifications:

Materials and properties as above mentioned, but with selflubricating and additional oil with additives storage elements.

p_{max} = 100 N/mm²

v_{max} = 120 m/min

mH < 3%

mH < 0,04

The material is completely finished!

○ **Trägerwerkstoff:** Ck 22

Schichtwerkstoff:

elektrolytisch aufgebraachte Zinnbronze, 89% Cu, 11% Sn, naß schleifbar, s = 0,20 - 0,25 mm

Härte = 270 - 280 HB

p_{max} = 150 N/mm²

extrem verschleißfest, Schmiernuten können angefertigt werden

Schmierung:

v ≤ 12 m/min, Fett

v > 12 m/min, Öl

v_{max} = 30 m/min

Zulässige Abweichungen für Maße ohne Toleranzangabe nach DIN 7168 „mittel“

Sonderausführung auf Wunsch:

Wartungsfreie Lamina Gleitleisten mit Festschmierstoff-Einsätzen

Spezifikationen:

Werkstoffe und Eigenschaften wie vor, aber mit Festschmierstoff- und zusätzlichen Öl mit Additiv Speicherelementen

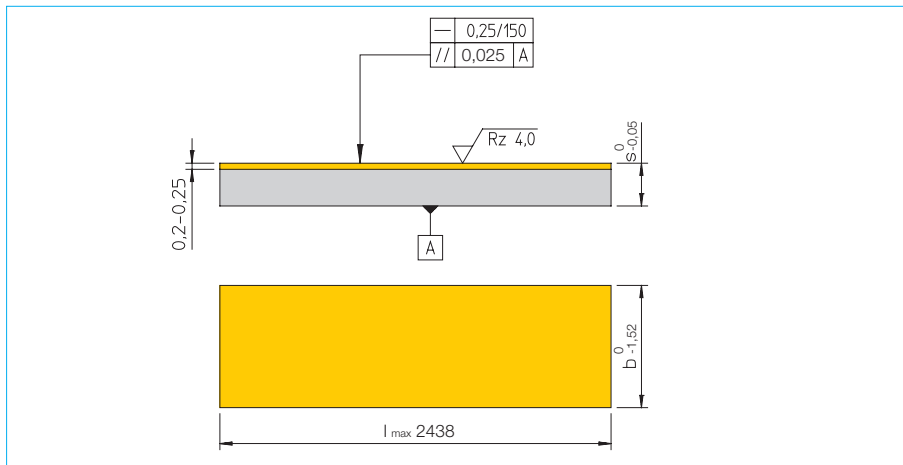
p_{max} = 100 N/mm²

v_{max} = 120 m/min

mH < 3%

mH < 0,04

Das Material ist fertig bearbeitet!



■ **Basis materiaal:** Ck 22

Coating materiaal:

Elektrolytisch aangebracht tin-brons, 89% Cu, 11% Sn, natsslijpen, s = 0,20 - 0,25 mm

Hardheid = 270 - 280 HB

P_{max} = 150 N/mm²

Uitzonderlijke slijtweerstand, uitvoering met oliegroeven kunnen aangebracht worden.

Smering:

v ≤ 12 m/min, vetsmering

v > 12 m/min, olie smering

v_{max} = 30 m/min

Toegestane maatafwijkingen voor niet getolereerde afmetingen volgens DIN 7168 "gemiddeld"

Speciale uitvoeringen op aanvraag:

LAMINA glijlijsten met zelfsmurende grafietpluggen.

Specificaties: Materialen en eigenschappen zoals hierboven vermeld, maar met vaste smeerelementen en bijkomend met olie voorraad-elementen.

p_{max} = 100 N/mm²

v_{max} = 120 m/min

mH < 3%

mH < 0,04

Het materiaal is volledig afgewerkt.

□ **Matière de base:** Ck 22

Revêtement:

Dépôts électrolytique de bronze, 89% Cu, 11% Sn, rectification avec arrosage, s = 0,20 - 0,25 mm

Dureté = 270 - 280 HB

p_{max} = 150 N/mm²

extrêmement résistant à l'usure, rainures de graissage possibles

Lubrification:

v ≤ 12 m/min, graisse

v > 12 m/min, huile

v_{max} = 30 m/min

Ecartis admis de dimensions sans indication des tolérances selon DIN 7168 „moyen“

Exécution spéciale sur demande:

Barres de guidage LAMINA, sans entre-tien, avec lubrifiant solide.

Spécification:

Matières et propriétés identiques à celles susmentionnées, mais avec huile autolubrifiante et additifs pour le stockage.

p_{max} = 100 N/mm²

v_{max} = 120 m/min

mH < 3%

mH < 0,04

Le matériel est entièrement fini!

● Other dimensions upon request
○ Andere Afmetingen auf Anfrage
■ Andere afmetingen op aanvraag
□ Autres dimensions sur demande

REF	s	b	l	REF	s	b	l	REF	s	b	l
WZ 9100	4	25	l	WZ 9100	8	60	l	WZ 9100	12	150	l
WZ 9100	4	30	l	WZ 9100	8	75	l	WZ 9100	12	200	l
WZ 9100	4	35	l	WZ 9100	8	100	l				
WZ 9100	4	40	l	WZ 9100	8	125	l	WZ 9100	15	25	l
WZ 9100	4	60	l					WZ 9100	15	40	l
WZ 9100	4	100	l	WZ 9100	10	25	l	WZ 9100	15	60	l
				WZ 9100	10	30	l	WZ 9100	15	75	l
WZ 9100	5	25	l	WZ 9100	10	35	l	WZ 9100	15	100	l
WZ 9100	5	30	l	WZ 9100	10	40	l	WZ 9100	15	125	l
WZ 9100	5	40	l	WZ 9100	10	50	l	WZ 9100	15	150	l
WZ 9100	5	75	l	WZ 9100	10	60	l				
WZ 9100	5	100	l	WZ 9100	10	75	l	WZ 9100	20	30	l
				WZ 9100	10	100	l	WZ 9100	20	50	l
WZ 9100	6	25	l	WZ 9100	10	125	l	WZ 9100	20	60	l
WZ 9100	6	30	l	WZ 9100	10	150	l	WZ 9100	20	75	l
WZ 9100	6	40	l					WZ 9100	20	100	l
WZ 9100	6	50	l	WZ 9100	12	50	l				
WZ 9100	6	60	l	WZ 9100	12	75	l	WZ 9100	25	25	l
WZ 9100	6	75	l	WZ 9100	12	100	l	WZ 9100	25	100	l
WZ 9100	8	25	l	WZ 9100	12	125	l				

WZ 9100 4 25 l



WZ 9110

● LAMINA side plates, bronze plated

■ LAMINA zijgeleidingsplaten, brons gelaagd

○ LAMINA Gleitleisten, hochkant, bronzebeschichtet

□ LAMINA Barres de guidage, placées sur champ, revêtement bronze

● Mat.: Ck 22 / CuSn

Specifications see **WZ 9100** page 3-24

○ Mat.: Ck 22 / CuSn

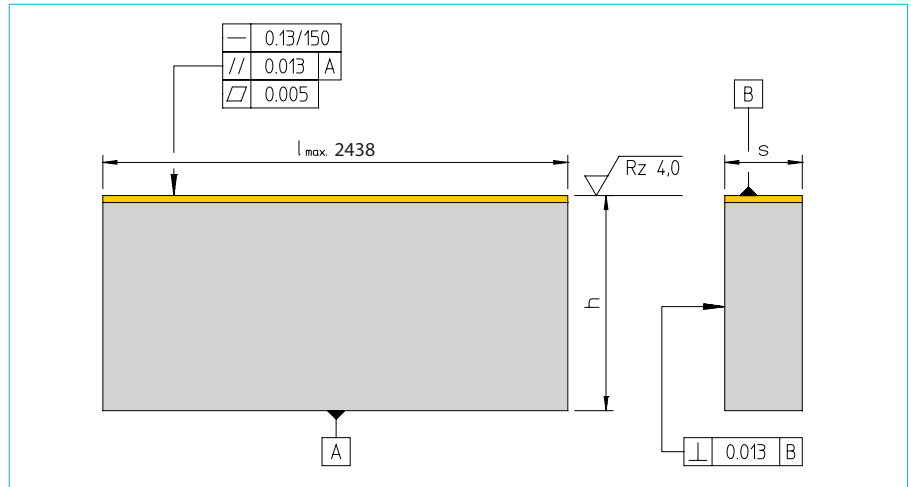
Merkmale siehe **WZ 9100** Seite 3-24

■ Mat.: Ck 22 / CuSn

Specificaties zie **WZ 9100** pagina 3-24

□ Mat.: Ck 22 / CuSn

Specifications voir **WZ 9100** page 3-24



WZ 9110 15 25 I

REF	s	h	l
	- 0,45 0	0	
	- 0,50 -0,12	-0,12	
WZ 9110	15	25	I

REF	s	h	l
	- 0,45 0	0	
	- 0,50 -0,12	-0,12	
WZ 9110	25	37	I

WZ 9120

● LAMINA-V-gibs, bronze plated

■ LAMINA -V-geleidingsblokken brons gelaagd

○ LAMINA-V-förmig, bronzebeschichtet

□ LAMINA-Barres de guidage en V, revêtement bronze

● Mat.: Ck 22 / CuSn

Specifications see **WZ 9100** page 3-24

○ Mat.: Ck 22 / CuSn

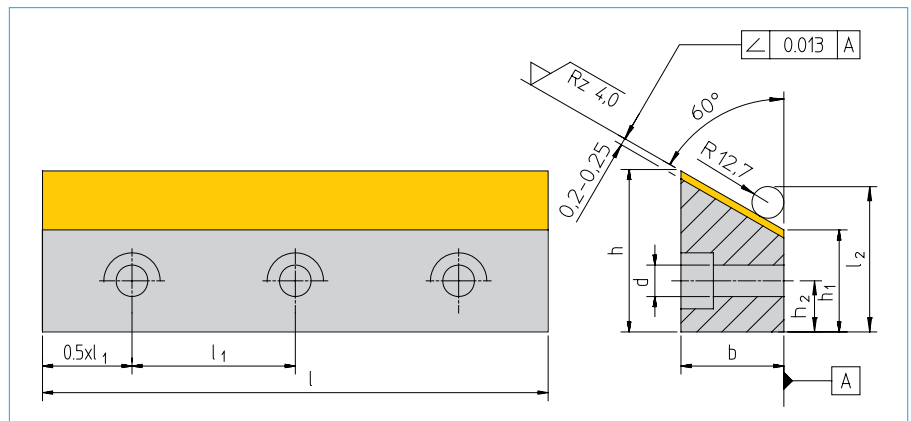
Merkmale siehe **WZ 9100** Seite 3-24

■ Mat.: Ck 22 / CuSn

Specificaties zie **WZ 9100** pagina 3-24

□ Mat.: Ck 22 / CuSn

Specifications voir **WZ 9100** page 3-24



WZ 9120 V 5 7 3

REF	Code	b	d für/ for voor/pour	h	h ₁	h ₂	l	l ₁	l ₂	n
WZ 9120	V 5 7 3						133			3
WZ 9120	V 5 7 4	15,9	M6	23,4	14,3	7,1	178	44,5	31,60	4
WZ 9120	V 5 7 5						222			5
WZ 9120	V 6 10 3						152			3
WZ 9120	V 6 10 4	19,1	M8	30,0	19,1	9,5	203	50,8	36,40	4
WZ 9120	V 6 10 5						254			5
WZ 9120	V 7 11 3						190			3
WZ 9120	V 7 11 4	22,2	M10	35,0	22,2	11,1	254	63,5	39,57	4
WZ 9120	V 7 11 5						317			5
WZ 9120	V 8 12 3						228			3
WZ 9120	V 8 12 4	25,4	M10	43,2	28,6	14,3	305	76,2	42,90	4
WZ 9120	V 8 12 5						381			5
WZ 9120	V 10 16 4						406			4
WZ 9120	V 10 16 6	31,8	M12	50,1	31,8	15,9	610	101,6	49,10	6
WZ 9120	V 12 20 6						610			6
WZ 9120	V 12 20 8	38,1	M16	63,3	41,3	20,6	813	101,6	58,62	8
WZ 9120	V 14 24 5						762			5
WZ 9120	V 14 24 8	44,5	M16	76,5	50,8	25,4	1219	152,4	68,20	8
WZ 9120	V 16 32 8	50,8	M20	99,2	69,9	34,9	1219	152,4	87,20	8



WZ 9130

- LAMINA gibs with bore holes, bronze plated
- LAMINA L-geleidingsblokken met boringen, brons gelaagd

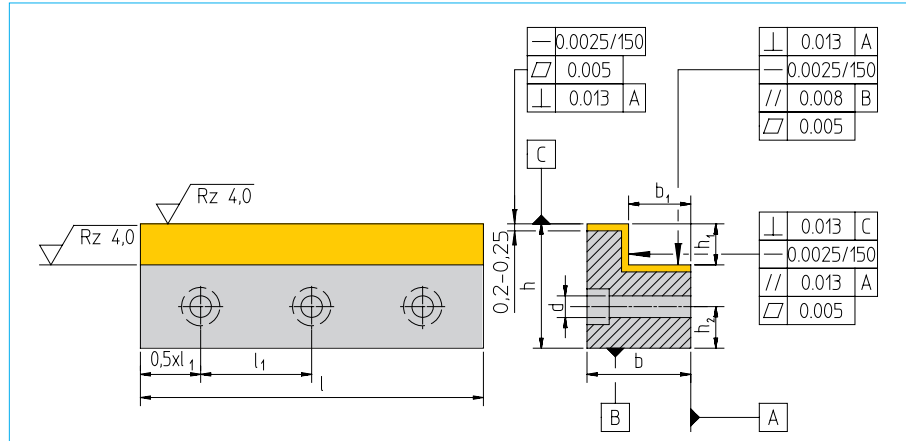
- LAMINA Gleitleisten mit Bohrungen, bronzebeschichtet
- LAMINA barres de guidage en L, avec alésages recouvertes de bronze

● Mat.: Ck 22 / CuSn
Specifications see **WZ 9100** page 3-24

○ Mat.: Ck 22 / CuSn
Merkmale siehe **WZ 9100** Seite 3-24

■ Mat.: Ck 22 / CuSn
Specificaties zie **WZ 9100** pagina 3-24

□ Mat.: Ck 22 / CuSn
Specifications voir **WZ 9100** page 3-24



REF	Code	h_1 +0,03	b_1 +0,03	h	b	l	l_1	n	d for/für voor/pour	h_2
WZ 9130	I 4 6 3	4,76	7,94	19,0	12,7	133	44,5	3	M 6	7,1
WZ 9130	I 4 6 4					178		4		
WZ 9130	I 4 6 5					222		5		
WZ 9130	I 5 8 3	6,35	9,53	25,4	15,9	152	50,8	3	M 8	9,5
WZ 9130	I 5 8 4					203		4		
WZ 9130	I 5 8 5					254		5		
WZ 9130	I 7 10 3	9,53	12,70	31,8	22,2	190	63,5	3	M 10	11,1
WZ 9130	I 7 10 4					254		4		
WZ 9130	I 7 10 5					317		5		
WZ 9130	I 10 12 3	12,70	19,05	38,1	31,8	228	76,2	3	M 10	12,7
WZ 9130	I 10 12 4					304		4		
WZ 9130	I 10 12 5					381		5		
WZ 9130	I 12 16 4	15,88	22,23	50,8	38,1	406	101,6	4	M 12	17,5
WZ 9130	I 12 16 6					610		6		
WZ 9130	I 16 20 6	19,05	31,75	63,5	50,8	610	101,6	6	M 16	22,2
WZ 9130	I 16 20 8					813		8		
WZ 9130	I 20 24 5	25,40	38,10	76,2	63,5	762	152,4	5	M 16	25,4
WZ 9130	I 20 24 8					1219		8		

WZ 9130 I 4 6 3

WZ 9140

- LAMINA gibs without bore holes, bronze plated
- LAMINA L-geleidingsblokken zonder boringen, brons gelaagd

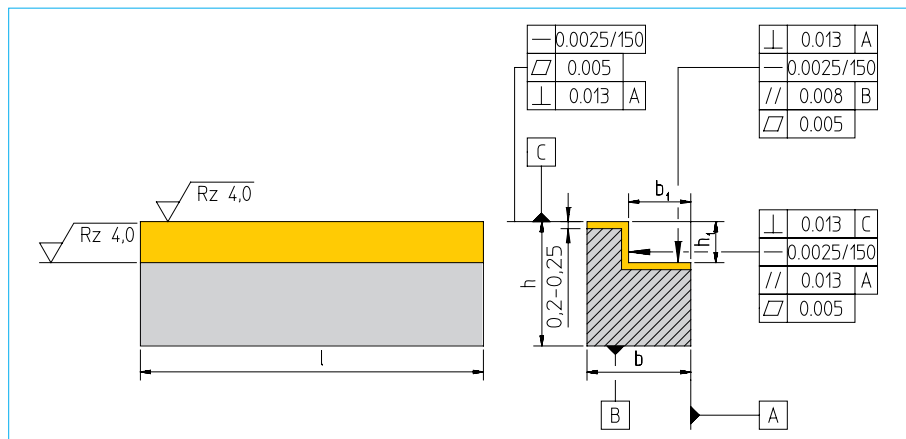
- LAMINA Gleitleisten ohne Bohrungen, bronzebeschichtet
- LAMINA barres de guidage en L, sans alésages recouvertes de bronze

● Mat.: Ck 22 / CuSn
Specifications see **WZ 9100** page 3-24

○ Mat.: Ck 22 / CuSn
Merkmale siehe **WZ 9100** Seite 3-24

■ Mat.: Ck 22 / CuSn
Specificaties zie **WZ 9100** pagina 3-24

□ Mat.: Ck 22 / CuSn
Specifications voir **WZ 9100** page 3-24



REF	Code	h_1 +0,03	b_1 +0,03	h	b	l
WZ 9140	I 4 6 5NH	4,76	7,94	19,0	12,7	222
WZ 9140	I 5 8 5 NH	6,35	9,53	25,4	15,9	254
WZ 9140	I 7 10 5 NH	9,53	12,70	31,8	22,2	317
WZ 9140	I 10 12 5 NH	12,70	19,05	38,1	31,8	381

WZ 9140 I 4 6 5 NH

